

---

---

# 栃木県後期高齢者医療 広域連合年報

---

---

令和6年度



# 目 次

I	栃木県後期高齢者医療広域連合の概況	
1	広域連合の概要	1
2	広域連合の沿革	2
3	広域連合の組織	6
4	広域連合の議会	8
5	運営懇談会	9
6	情報公開・個人情報保護審査会	9
7	保険者機能強化の取組	10
8	電算処理システムの概要	11
II	被保険者	
1	被保険者数	13
2	被保険者の状況	14
3	被保険者の異動状況	15
III	保険料	
1	保険料率及び賦課限度額の推移	17
2	保険料の賦課状況	17
3	保険料の収納状況	19
IV	保険給付	
1	医療費の状況 ※	20
2	診療種別の状況 ※	20
3	療養費の状況	21
4	移送費の状況	21
5	高額療養費の状況	21
6	高額介護合算療養費の状況	21
7	葬祭費の状況	21
8	傷病手当金の状況	21
V	保健事業	
1	保健事業実施計画（3期計画）の概要	22
2	生活習慣病重症化予防事業	23
3	糖尿病重症化予防事業	24
4	フレイル対策事業	25
5	健康診査事業	26
6	歯科健康診査事業	27
7	重複・頻回受診者相談・指導事業	28

8	重複・多剤服薬者相談・指導事業	29
9	ジェネリック医薬品普及・啓発事業	30
10	医療費通知事業	30
11	レセプト点検	30
12	療養費患者調査	31
13	長寿・健康増進事業	31
14	高齢者の保健事業と介護予防等の一体的実施	32
15	健康づくり普及・啓発事業	34
16	市町及び関係機関との連携による取組	34

## VI 市町別の状況

1	被保険者数	36
2	保険料調定額及び収納率の状況	37
3	医療費の状況 ※	38
4	保険給付の状況	
	(1) 療養給付費 ※	40
	(2) 療養費	58
	(3) 移送費	74
	(4) 高額療養費	76
	(5) 高額介護合算療養費	78
	(6) 葬祭費	80
5	健康診査受診率	81

## VII 参考資料

1	規約	82
---	----	----

※ 令和6年3月診療（4月請求）から令和7年2月診療（3月請求）までの12か月分

# I 栃木県後期高齢者医療 広域連合の概況

## 1 広域連合の概要

### (1) 広域連合設立の経緯

平成 18 年 6 月に公布された「健康保険法等の一部を改正する法律」に基づき、従来の老人保健制度に代わって新たに後期高齢者医療制度が創設されることになるとともに、本制度については広域連合が運営主体とされました。

栃木県においては、これらを受けて直ちに広域連合の設立に向けた検討に着手し、平成 18 年 9 月に設立準備委員会を設置しました。

その後、広域連合規約に係る県内各市議会及び町議会の議決を経た後、栃木県知事の設立許可を受けて、平成 19 年 2 月 1 日、栃木県内のすべての 33 市町を構成団体とする栃木県後期高齢者医療広域連合が設立されました。

・事務局員数 43 名（令和 7 年 3 月 31 日現在）

### (2) 設立年月日

平成 19 年 2 月 1 日

### (3) 広域連合長

佐藤 栄一（宇都宮市長）

### (4) 所在地

栃木県宇都宮市本町 3 番 9 号 栃木県本町合同ビル 2 階

### (5) 構成団体

栃木県内の全 25 市町（14 市 11 町）

市	宇都宮市、足利市、栃木市、佐野市、鹿沼市、日光市、小山市、真岡市、大田原市、矢板市、那須塩原市、さくら市、那須烏山市、下野市
町	上三川町、益子町、茂木町、市貝町、芳賀町、壬生町、野木町、塩谷町、高根沢町、那須町、那珂川町

### (6) 予算規模

令和 6 年度

当初予算	一般会計	568,400 千円
	<u>特別会計</u>	<u>245,713,000 千円</u>
	合 計	246,281,400 千円

### (7) 後期高齢者医療被保険者数

310,975 人（令和 7 年 3 月 31 日現在）

## 2 広域連合の沿革

### (1) 広域連合設立に向けての準備

- 平成18年 6月 **政策懇談会後期高齢者医療広域連合委員会設置**  
**後期高齢者医療広域連合設立準備作業チーム編成**
- 9月 **広域連合設立準備委員会設置**  
(宇都宮市本町10番7号に事務局を置く)
- 平成19年 1月 **栃木県知事あてに、広域連合設立を申請**  
**栃木県知事が、広域連合設立を許可**

### (2) 広域連合設立以降

- 平成19年 2月 **広域連合設立**  
**広域連合長選挙**  
初代広域連合長に吉谷宗夫氏（足利市長）選出
- 2月～3月 **各市・町の議会において広域連合議会議員選挙**  
**平成19年第1回議会臨時会**  
初代副広域連合長に清水英世氏（壬生町長）選出  
初代議長に千保一夫氏（大田原市長）、  
初代副議長に山越密雄氏（佐野市議会議長）選出
- 8月 **第1回運営懇談会**
- 9月 **第2回運営懇談会**
- 10月 **平成19年第2回議会定例会**
- 11月 **平成19年第3回議会臨時会**
- 平成20年 1月 **情報公開・個人情報保護審査会**
- 2月 **平成20年第1回議会定例会**
- 3月 **後期高齢者医療被保険者証発行**  
**事務所移転**（宇都宮市本町3番9号栃木県本町合同ビル2階）
- 4月 **後期高齢者医療制度施行**
- 5月 **広域連合議会議員全員協議会**  
厚生労働大臣宛てに、議長名にて『制度の骨格を堅持しつつ、改めるべき点は改められたい』との趣旨の要望書提出
- 7月 **平成20年第2回議会臨時会**
- 10月 **平成20年第3回議会定例会**
- 11月 **第3回運営懇談会**
- 平成21年 2月 **平成21年第1回議会定例会**
- 5月 **平成21年第2回議会臨時会**  
第2代議長に佐藤栄一氏（宇都宮市長）、  
第2代副議長に西田智雄氏（足利市議会議長）選出

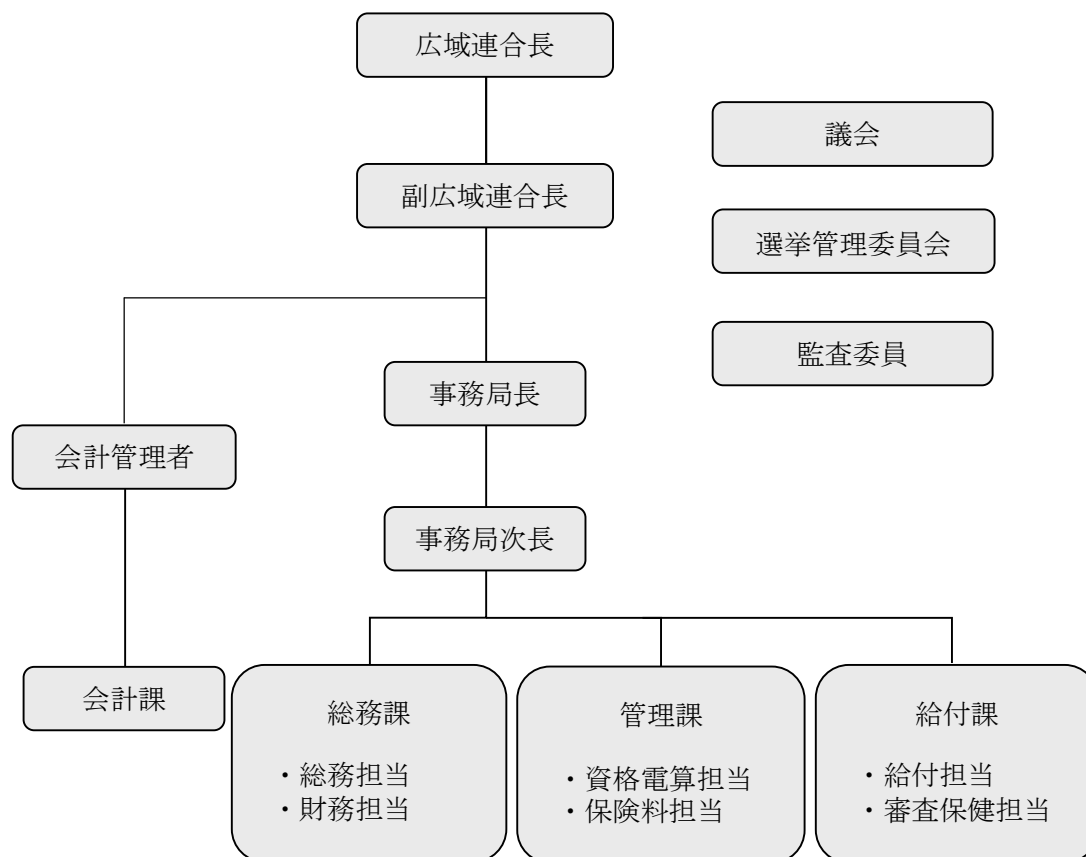
平成22年	6月	<b>広域連合長選挙</b> 第2代広域連合長に千保一夫氏（大田原市長）選出
	10月	<b>平成21年第3回議会定例会</b> 第3代副議長に永島源作氏（藤岡町長）を選出
	11月	<b>第4回運営懇談会</b>
	2月	<b>平成22年第1回議会定例会</b>
平成23年	6月	<b>平成22年第2回議会臨時会</b> 第3代議長に岡部正英氏（佐野市長）、 第4代副議長に真瀬宏子氏（野木町長）選出
		<b>広域連合長選挙</b> 第3代広域連合長に佐藤栄一氏（宇都宮市長）選出
	10月	<b>平成22年第3回議会定例会</b> 第2代副広域連合長に古口達也氏（茂木町長）選出
	11月	<b>第5回運営懇談会</b>
	2月	<b>平成23年第1回議会定例会</b>
平成24年	10月	<b>平成23年第2回議会定例会</b>
	11月	<b>第6回運営懇談会</b>
	2月	<b>平成24年第1回議会定例会</b>
平成25年	10月	<b>平成24年第2回議会定例会</b> 副議長に真瀬宏子氏（野木町長）再選出
	11月	<b>第7回運営懇談会</b>
		<b>情報公開・個人情報保護審査会</b>
		<b>広域連合長選挙</b> 広域連合長に佐藤栄一氏（宇都宮市長）再選出
	2月	<b>平成25年第1回議会定例会</b>
平成26年	10月	<b>平成25年第2回議会定例会</b> 議長に岡部正英氏（佐野市長）再選出
	11月	<b>第8回運営懇談会</b>
	2月	<b>平成26年第1回議会定例会</b>
平成27年	10月	<b>平成26年第2回議会定例会</b> 副広域連合長に古口達也氏（茂木町長）再選出
	11月	<b>第9回運営懇談会</b>
	2月	<b>平成27年第1回議会定例会</b>
平成28年	10月	<b>平成27年第2回議会定例会</b>
	11月	<b>第10回運営懇談会</b>
平成28年	2月	<b>平成28年第1回議会定例会</b>
	10月	<b>平成28年第2回議会定例会</b> 副議長に真瀬宏子氏（野木町長）再選出

平成29年	11月	<b>第11回運営懇談会</b> <b>広域連合長選挙</b> 広域連合長に佐藤栄一氏（宇都宮市長）再選出
	12月	<b>情報公開・個人情報保護審査会</b>
	2月	<b>情報公開・個人情報保護審査会</b> <b>平成29年第1回議会定例会</b>
	10月	<b>平成29年第2回議会定例会</b> 議長に岡部正英氏（佐野市長）再選出
	11月	<b>第12回運営懇談会</b>
平成30年	1月	<b>情報公開・個人情報保護審査会</b>
	2月	<b>平成30年第1回議会定例会</b>
	10月	<b>平成30年第2回議会定例会</b> 副広域連合長に古口達也氏（茂木町長）再選出
平成31年	11月	<b>第13回運営懇談会</b>
	12月	<b>情報公開・個人情報保護審査会</b>
令和元年	2月	<b>平成31年第1回議会定例会</b>
	10月	<b>令和元年第2回議会定例会</b>
令和2年	11月	<b>第14回運営懇談会</b>
	2月	<b>令和2年第1回議会定例会</b>
	10月	<b>令和2年第2回議会定例会</b> 副議長に真瀬宏子氏（野木町長）再選出
令和3年	11月	<b>第15回運営懇談会</b> <b>広域連合長選挙</b> 広域連合長に佐藤栄一氏（宇都宮市長）再選出
	2月	<b>令和3年第1回議会定例会</b>
	10月	<b>令和3年第2回議会定例会</b> 第4代議長に広瀬寿雄氏（下野市長）選出
令和4年	11月	<b>第16回運営懇談会</b>
	1月	<b>情報公開・個人情報保護審査会</b>
	2月	<b>令和4年第1回議会定例会</b>
	10月	<b>令和4年第2回議会定例会</b> 第5代議長に佐藤信氏（鹿沼市長）選出 副広域連合長に古口達也氏（茂木町長）再選出
令和5年	11月	<b>第17回運営懇談会</b>
	12月	<b>情報公開・個人情報保護審査会</b>
	2月	<b>令和5年第1回議会定例会</b>
	10月	<b>令和5年第2回議会定例会</b>

令和6年	11月	<b>第18回運営懇談会</b>
	2月	<b>令和6年第1回議会定例会</b>
	8月	<b>第19回運営懇談会</b>
	10月	<b>令和6年第2回議会定例会</b> 第6代議長に石坂真一氏（真岡市長）選出 副議長に真瀬宏子氏（野木町長）再選出
令和7年	11月	<b>広域連合長選挙</b> 広域連合長に佐藤栄一氏（宇都宮市長）再選出
	1月	<b>情報公開・個人情報保護審査会</b>
	2月	<b>令和7年第1回議会定例会</b>

### 3 広域連合の組織（令和7年3月31日現在）

#### (1) 組織図



#### (2) 執行機関及び各種委員等

##### ① 広域連合

役職	氏名	備考
広域連合長	佐藤 栄一	宇都宮市長
副広域連合長	古口 達也	茂木町長
会計管理者	鮎沢 永子	益子町会計管理者
事務局長	伊藤 美智雄	事務局員数 43名

② 選挙管理委員会

役 職	氏 名	備 考
選挙管理委員会委員	矢 古 宇 克	識見者
	中 野 至	識見者
	金 田 幸 子	識見者
	鈴 木 勘 司	識見者
選挙管理委員会補充員	稲 木 義 友	識見者
	鈴 木 雪 夫	識見者
	園 部 孝 一	識見者
	大 谷 清 子	識見者

③ 監査委員

役 職	氏 名	備 考
代表監査委員	國 政 英 夫	識見者
監査委員	篠 崎 佳 之	広域連合議会議員 (小山市議会議員)

#### 4 広域連合の議会

##### (1) 概要

栃木県後期高齢者医療広域連合議会の議員定数は、33名です。

広域連合議会議員は、栃木県内の全ての市・町の長または議員の中から、市町議会の選挙により選ばれています。

なお、議員の任期は、各市・町における長または議員としての任期によります。

##### (2) 議員名簿（令和7年3月31日現在）

議長	石坂真一 真岡市長
副議長	真瀬宏子 野木町長

番号	選出市町名	氏名	公職名
1	宇都宮市	高橋英樹	議員
2		内藤良弘	議員
3		小倉久美	議員
4	足利市	早川尚秀	市長
5		横山育男	議長
6	栃木市	大川秀子	市長
7		梅澤米満	議長
8	佐野市	金子裕	市長
9		春山敏明	議員
10	鹿沼市	松井正一	市長
11		谷中恵子	議長
12	日光市	粉川昭一	市長
13	小山市	浅野正富	市長
14		篠崎佳之	議長
15	真岡市	石坂真一	市長

番号	選出市町名	氏名	公職名
16	大田原市	相馬憲一	市長
17	矢板市	森島武芳	市長
18	那須塩原市	渡辺美知太郎	市長
19		山形紀弘	議長
20	さくら市	花塚隆志	市長
21	那須烏山市	川俣純子	市長
22	下野市	坂村哲也	市長
23	上三川町	星野光利	町長
24	益子町	広田茂十郎	町長
25	茂木町	半田和男	議員
26	市貝町	入野正明	町長
27	芳賀町	大関一雄	町長
28	壬生町	小菅一弥	町長
29	野木町	真瀬宏子	町長
30	塩谷町	見形和久	町長
31	高根沢町	加藤公博	町長
32	那須町	平山幸宏	町長
33	那珂川町	福島泰夫	町長

## 5 運営懇談会

制度の健全かつ円滑な運営のため、被保険者及び学識経験者等の方々から幅広い意見を聴取することを目的として設置しています。

### (1) 運営懇談会委員名簿（令和7年3月31日現在）

委員の区分	氏名	
被保険者を代表する委員	鈴木 功	東 條 慶 子
	川 渕 幸 男	濱 野 英 一
保険医又はその他の医療関係者を代表する委員	竹 村 克 己	若 林 守
	高 梨 晃 一	鈴 木 忠 夫
公益を代表する委員	谷 中 恵 子	篠 崎 和 男
被用者保険等保険者を代表する委員	宮 崎 務	村 上 浩
学識経験者を代表する委員	山 本 康 弘	金 子 哲 男

### (2) 令和6年度開催実績

令和6年8月27日 第19回運営懇談会（於：自治会館 会議室）

## 6 情報公開・個人情報保護審査会

情報公開条例及び個人情報保護条例の適正かつ円滑な運営のために設置しています。

### (1) 審査会委員名簿（令和7年3月31日現在）

委員の区分	氏名
学識経験者を代表する委員	岡 村 世里奈
	石 川 順 章
	小 森 竜 介
	桶 田 正 信
	森 賢 一

### (2) 令和6年度開催実績

令和7年1月30日 情報公開・個人情報保護審査会  
（於：広域連合 大会議室）

### (3) 令和6年度情報公開・個人情報保護制度運用状況

	情報公開制度	個人情報保護制度
開示請求	0件	4件
全部開示	0件	4件
部分開示	0件	0件
非開示	0件	0件
不服申立て	0件	0件

## 7 保険者機能強化の取組

### (1) 目的

高齢化が進行する中、制度の安定的な運営を図るため、収納率の向上や医療費の適正化、保健事業の推進など、保険者機能の強化に取り組んでいます。

### (2) 取組内容

#### ① 保険料収納対策

- ・ 収納推進計画に基づく収納対策の推進
- ・ 収納推進計画実施状況の分析・情報提供等

#### ② 保健事業

- ・ 生活習慣病重症化予防事業
- ・ 糖尿病重症化予防事業
- ・ フレイル対策事業
- ・ 健康診査事業
- ・ 歯科健康診査事業
- ・ 重複・頻回受診者相談・指導事業
- ・ 重複・多剤服薬者相談・指導事業
- ・ ジェネリック医薬品普及・啓発事業
- ・ 医療費通知事業
- ・ 長寿・健康増進事業
- ・ 高齢者の保健事業と介護予防等の一体的実施
- ・ 健康づくり普及・啓発事業
- ・ レセプト点検
- ・ 療養費患者調査

## 8 電算処理システムの概要

### (1) 電算処理システム

後期高齢者医療制度の業務は、「後期高齢者医療広域連合電算処理システム」(以下「標準システム」という。)を中心に行われています。このシステムは、構成する市町をはじめ、関係機関と情報をやりとりすることにより、様々なデータを処理しています。

### (2) 標準システムの主な業務内容

標準システムにおける電算処理には、市町に設置してある窓口端末を用いてのデータ入力や窓口において帳票出力を行うオンライン処理と、市町や関係機関から連携されて広域連合で管理しているデータを基に、クラウド上のサーバで行う一括処理、情報連携ネットワークを通じた情報連携があります。

なお、令和7年2月稼働の第四世代標準システムから、AWS（アマゾンウェブサービス）によるクラウド環境にて運用しています。

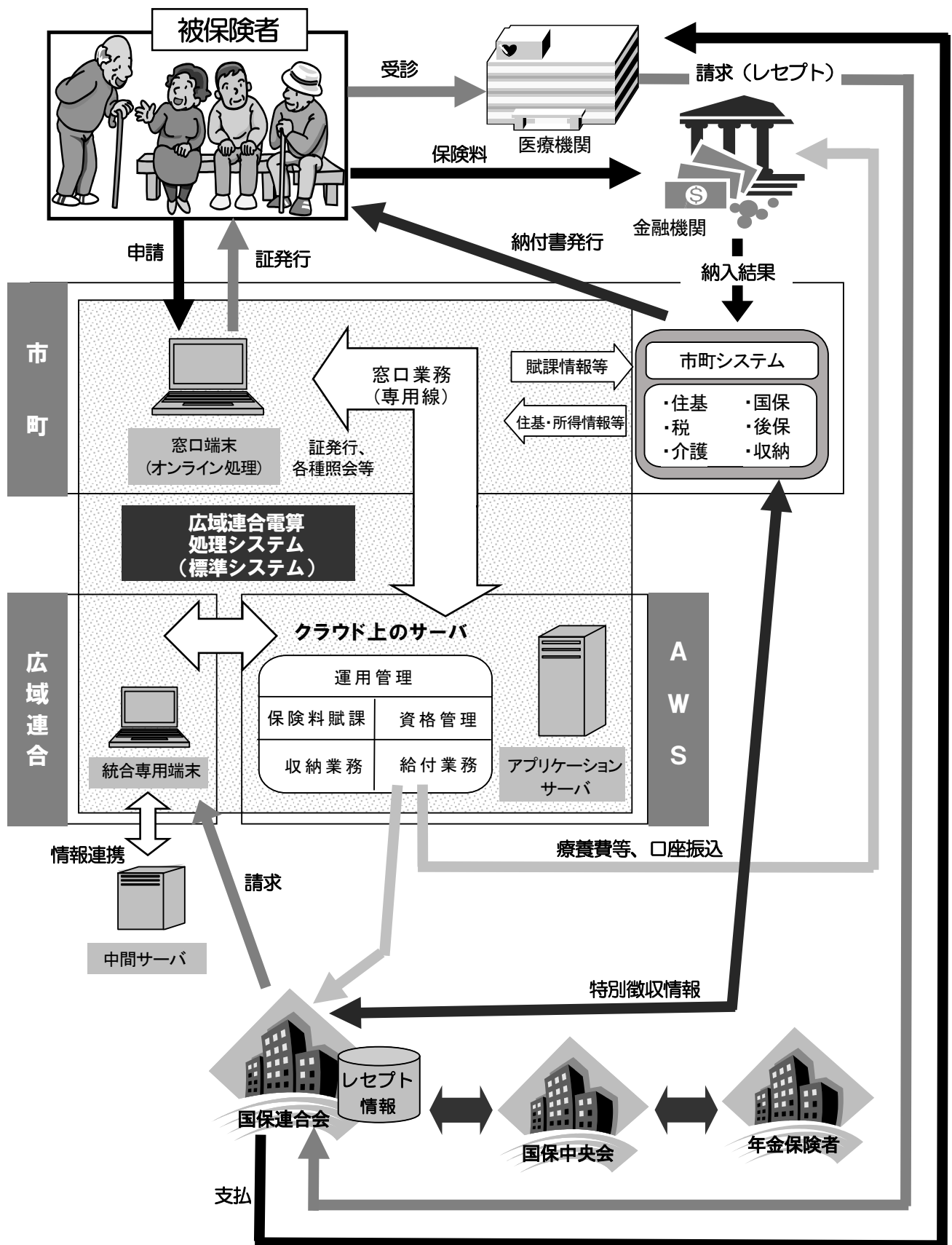
#### 各業務区分の主な処理内容

業務区分	主な処理内容
資格業務	<ul style="list-style-type: none"><li>・市町から送付された被保険者等の異動情報を取り込み、被保険者情報等の更新・管理を行う。</li><li>・更新された被保険者情報等を基に負担区分の判定を行い、被保険者証等の発行を行う。</li><li>・各種統計資料を作成する。</li></ul>
保険料業務	<ul style="list-style-type: none"><li>・市町から送付された所得・課税情報を取り込み、保険料賦課に必要な所得情報の管理を行い、保険料計算・賦課を行う。</li><li>・保険料の収納情報等の更新・管理を行う。</li><li>・翌年度以降の保険料率の算定を行う。</li><li>・各種統計資料を作成する。</li></ul>
給付業務	<ul style="list-style-type: none"><li>・審査支払機関から提供されたレセプト情報ファイルを取り込み、レセプト情報の更新・管理を行う。</li><li>・高額療養費等の各種支給処理を行う。</li><li>・医療費通知や後発医薬品差額通知書の作成を行う。</li><li>・各種統計資料を作成する。</li></ul>

### (3) 標準システムのバージョンアップ

標準システムは、機能追加や機能改善及び不具合対策のために、バージョンアップ及びリビジョンアップを実施しており、令和6年度においては、第三代で6回、第四世代で3回の、計9回のバージョンアップ等を実施しています。

# システム概要図





## II 被保険者

## 1 被保険者数

令和6年度末（令和7年3月末）における栃木県の被保険者数は31万975人で、前年度より1万502人増加し、県内の人口に占める割合は16.40%となっています。

このうち、75歳以上の被保険者数は30万6,394人（98.53%）、障害認定者数（65歳以上75歳未満）は4,581人（1.47%）となっています。

（単位：人）

	令和4年度	令和5年度	令和6年度
被保険者数 （対前年増減数）	289,523 (12,038)	300,473 (10,950)	310,975 (10,502)
うち65歳以上75歳未満被保険者数	5,443	5,014	4,581
栃木県の総人口	1,922,734	1,909,738	1,896,350
被保険者数が人口に占める割合（%）	15.06	15.73	16.40

※県の人口は、県市町村課『住民基本台帳に基づく栃木県の人口及び世帯数』から（毎年3月31日現在）

※各年度の数値は年度末（3月31日）現在数

## 2 被保険者の状況

令和6年度末（令和7年3月末）の被保険者数31万975人のうち、現役並み所得者は1万9,957人で、前年度に比べ1,986人の増加、被保険者全体に占める割合が6.42%、低所得者は11万2,648人で、前年度に比べ1,965人の増加、被保険者全体に占める割合が36.22%となっています。また、令和4年10月から導入された2割負担の被保険者（一般Ⅱ）は5万9,290人で、被保険者全体に占める割合は19.07%となっています。

所得区分別被保険者数の状況

（単位：人）

	令和4年度	令和5年度	令和6年度
被保険者数	289,523	300,473	310,975
現役並み所得	16,805	17,971	19,957
Ⅰ	10,698	11,351	12,713
Ⅱ	3,026	3,239	3,634
Ⅲ	3,081	3,381	3,610
割合（％）	5.80	5.98	6.42
一般Ⅱ	52,633	54,244	59,290
割合（％）	18.18	18.05	19.07
一般Ⅰ	114,422	117,575	119,080
割合（％）	39.52	39.13	38.29
低所得Ⅰ	40,485	40,952	40,497
割合（％）	13.98	13.63	13.02
低所得Ⅱ	65,178	69,731	72,151
割合（％）	22.51	23.21	23.20

※各年度の数値は年度末（3月31日）現在数

年齢階層別被保険者数の状況

(単位：人)

	令和4年度	令和5年度	令和6年度
65歳～69歳	2,086	1,959	1,835
70歳～74歳	3,357	3,055	2,746
75歳～79歳	110,566	117,445	126,896
80歳～84歳	80,970	85,900	87,066
85歳～89歳	54,373	53,607	53,729
90歳～94歳	28,227	28,258	28,399
95歳～99歳	8,718	8,974	8,975
100歳～	1,226	1,275	1,329
合計	289,523	300,473	310,975
対前年比(%)	4.34	3.78	3.50

※各年度の数値は年度末(3月31日)現在数

### 3 被保険者の異動状況

令和6年度中に、後期高齢者医療制度における被保険者の資格を取得した人は3万2,325人で、うち75歳の年齢到達により資格を取得した人は3万341人でした。一方、被保険者の資格を喪失した人は2万1,823人で、うち死亡により資格を喪失した人は1万9,829人でした。

その結果、被保険者数は前年度より1万502人増加しています。

資格取得

(単位：人)

	令和4年度	令和5年度		令和6年度	
			伸び率(%)		伸び率(%)
転入	1,004	1,055	5.08	1,058	0.28
生保廃止	145	218	50.34	225	3.21
年齢到達	30,885	29,773	▲3.60	30,341	1.91
その他	811	711	▲12.33	701	▲1.41
合計	32,845	31,757	▲3.31	32,325	1.79

※各年度の数値は4月～翌年3月の合計

## 資格喪失

(単位：人)

	令和4年度	令和5年度		令和6年度	
			伸び率(%)		伸び率(%)
転出	665	707	6.32	767	8.49
生保開始	410	491	19.76	549	11.81
死亡	19,157	19,010	▲0.77	19,829	4.31
その他	575	599	4.17	678	13.19
合計	20,807	20,807	0.00	21,823	4.88

※各年度の数値は4月～翌年3月の合計



# III 保険料

## 1 保険料率及び賦課限度額の推移

(単位：円、%)

	第1期	第2期	第3期	第4期	第5期	第6期	第7期	第8期	第9期
	H20・21年度	H22・23年度	H24・25年度	H26・27年度	H28・29年度	H30・R1年度	R2・3年度	R4・5年度	R6・7年度 ※
均等割額	37,800	37,800	42,000	43,200	43,200	43,200	43,200	43,200	45,600
所得割率	7.14	7.18	8.54	8.54	8.54	8.54	8.54	8.54	8.84
賦課限度額	50万	50万	55万	57万	57万	62万	64万	66万	80万

※激変緩和措置により令和6年度に限り、基礎控除後の総所得金額等が58万円以下の被保険者は所得割率8.54%、令和6年3月31日時点で資格を取得する者及び一定の障害により資格を取得した者は賦課限度額73万円となります。

## 2 保険料の賦課状況

令和6年度の当初賦課時における決定保険料額は、21,293,148,700円で前年度より2,235,105,400円増加しています。

令和6年度の当初賦課時における保険料軽減について、均等割軽減対象者は賦課対象被保険者数全体の約66%が該当しています。また、軽減総額は、賦課総額の約20%を占めています。

### ○決定保険料額（当初賦課時）

(単位：人、円)

	被保険者数	算出保険料① 所得割額 +均等割額	限度超過額②	激変緩和措置③ (所得割)	賦課総額 (①-②)-③	均等割軽減額	決定保険料額	1人当たり 保険料額
令和4年度	283,363	25,326,636,710	2,370,479,402	-	22,956,157,308	4,573,743,840	18,142,908,100	64,027
令和5年度	295,420	26,618,118,014	2,472,584,961	-	24,145,533,053	4,819,016,160	19,058,043,300	64,512
令和6年度	306,462	29,789,687,996	2,918,499,543	37,944,362	26,833,244,091	5,258,295,600	21,293,148,700	69,481

○ 軽減額及び軽減該当被保険者数（当初賦課時）

（単位：人、円、％）

		均等割軽減（※）				合 計	所得割軽減 （※）
		7割軽減	5割軽減	2割軽減	扶養者軽減		
令和 4 年度	人数	114,688	37,487	31,093	1,260	184,528	-
	被保険者数に 占める割合	40.40	13.20	10.95	0.44	65.01	-
	軽減額	3,468,165,120	809,719,200	268,643,520	27,216,000	4,573,743,840	-
	賦課総額に 占める割合	15.11	3.53	1.17	0.12	19.92	-
令和 5 年度	人数	118,161	42,389	34,128	1,637	196,315	-
	被保険者数に 占める割合	39.90	14.31	11.52	0.55	66.30	-
	軽減額	3,573,188,640	915,602,400	294,865,920	35,359,200	4,819,016,160	-
	賦課総額に 占める割合	14.80	3.79	1.22	0.15	19.96	-
令和 6 年度	人数	120,688	45,402	36,387	1,707	204,184	-
	被保険者数に 占める割合	39.27	14.77	11.84	0.55	66.45	-
	軽減額	3,852,360,960	1,035,165,600	331,849,440	38,919,600	5,258,295,600	-
	賦課総額に 占める割合	14.36	3.86	1.24	0.15	19.60	-

※平成29年度から保険料軽減特例の見直しが段階的に行われています。

	均等割軽減			所得割軽減
	9割軽減	8.5割軽減	被扶養者軽減	
平成29年度	9割軽減	8.5割軽減	制度加入期間にかかわらず 7割軽減	2割軽減
平成30年度	9割軽減	8.5割軽減	制度加入期間にかかわらず 5割軽減	— (本則)
令和元年度	8割軽減	8.5割軽減	制度加入後2年間は 5割軽減 (本則)	— (本則)
令和2年度	7割軽減 (本則)	7.75割軽減	制度加入後2年間は 5割軽減 (本則)	— (本則)
令和3年度 以降	7割軽減 (本則)	7割軽減 (本則)	制度加入後2年間は 5割軽減 (本則)	— (本則)

### 3 保険料の収納状況

令和6年度(令和7年5月末現在)の保険料調定額 21,904,423,600円、収納率は99.51%で、前年度と同率でした。

	現年度分(特徴+普徴)			普通徴収(再掲)		
	調定額	収納額	収納率	調定額	収納額	収納率
令和4年度	18,710,797,450	18,615,235,069	99.49	6,950,281,700	6,854,719,319	98.63
令和5年度	19,567,230,450	19,471,636,187	99.51	7,272,605,550	7,117,011,287	98.69
令和6年度	21,904,423,600	21,797,889,915	99.51	8,376,876,150	8,270,342,465	98.73

## IV 保険給付

## 1 医療費の状況

令和6年度における医療費（診療費、調剤、食事療養・生活療養、訪問看護、療養費及び移送費の合計）は約2,597.6億円になり、前年度より約95.8億円、約3.8%増加しました。一人当たりの医療費は前年度より331円の増加で、前年とほぼ同額でした。

（単位：千円、%）

	令和4年度	令和5年度	対前年度比	令和6年度	対前年度比
医療費	237,273,007	250,184,958	105.4	259,765,213	103.8
一人当たりの医療費	839,132	850,145	101.3	850,240	100.0

※一人あたりの医療費の単位は円

## 2 診療種別の状況

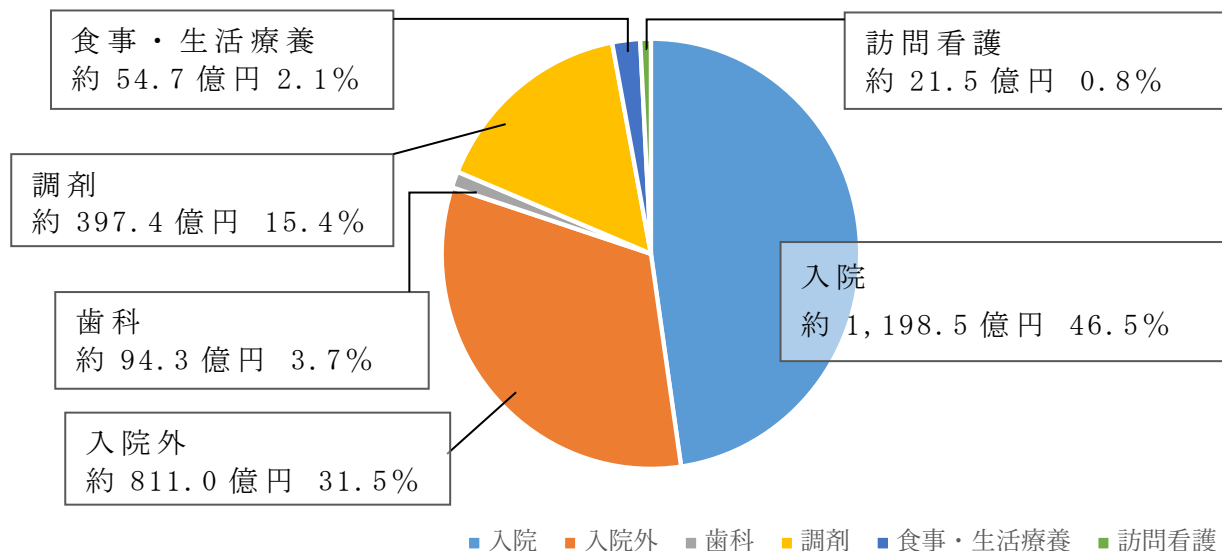
令和6年度における入院医療費の費用額は約1,198.5億円になり、前年度より約53.3億円、4.7%増加しました。入院外は約811.0億円になり、前年度より約17.0億円、2.1%増加しました。歯科は約94.3億円になり、前年度より約6.6億円、7.5%増加しました。調剤は約397.4億円になり、前年度より約10.8億円、2.8%増加しました。訪問看護は約21.5億円になり、前年度より約4.2億円、24.5%増加しました。

（単位：千円、%）

	令和4年度	令和5年度	対前年度比	令和6年度	対前年度比	構成比
入院	107,859,356	114,524,095	106.2	119,854,558	104.7	46.5
入院外	75,680,980	79,399,759	104.9	81,102,154	102.1	31.5
歯科	8,211,365	8,772,672	106.8	9,430,107	107.5	3.7
調剤	37,212,754	38,660,396	103.9	39,743,882	102.8	15.4
食事・生活療養	4,931,790	5,173,357	104.9	5,465,064	105.6	2.1
訪問看護	1,525,392	1,724,894	113.1	2,147,574	124.5	0.8
合計	235,421,637	248,255,173	105.5	257,743,339	103.8	100.0

※調剤は院外処方された薬剤費用

※費用額は各診療種別から差額請求、損害賠償金、返還金返納金等を差し引いた費用額。四捨五入の関係上、合計が一致しないことがある。



### 3 療養費の状況

令和6年度における療養費の費用額は約20.2億円で、前年度比4.5%増加しました。

(単位:千円、%)

	令和4年度	令和5年度	対前年度比	令和6年度	対前年度比
療養費	1,851,335	1,934,964	104.5	2,021,816	104.5

### 4 移送費の状況

令和6年度における移送費は2件、約58千円の支給がありました。

(単位:千円、%)

	令和4年度	令和5年度	対前年度比	令和6年度	対前年度比
移送費	34	71	208.8	58	81.7

### 5 高額療養費の状況

令和6年度における高額療養費の支給額は約135.6億円になり、前年度より約8.0億円、6.3%増加しました。

(単位:千円、%)

	令和4年度	令和5年度	対前年度比	令和6年度	対前年度比
高額療養費	9,976,403	12,752,686	127.8	13,555,620	106.3

### 6 高額介護合算療養費の状況

令和6年度における高額介護合算療養費の支給額は約1.8億円になり、前年度とほぼ同額でした。

(単位:千円、%)

	令和4年度	令和5年度	対前年度比	令和6年度	対前年度比
高額介護合算療養費	179,139	179,033	99.9	185,223	103.5

### 7 葬祭費の状況

令和6年度における葬祭費の支給額は約9.5億円になり、前年度より約4,800万円、5.3%増加しました。

(単位:千円、%)

	令和4年度	令和5年度	対前年度比	令和6年度	対前年度比
葬祭費	920,600	903,650	98.2	951,900	105.3

### 8 傷病手当金の状況

令和6年度における傷病手当金の申請件数は0件でした。

(単位:千円、%)

	令和4年度	令和5年度	対前年度比	令和6年度	対前年度比
傷病手当金	958	293	30.5	0	0



# V 保健事業

## 1 保健事業実施計画（3期計画）の概要

### (1) 計画の趣旨

「高齢者の医療の確保に関する法律に基づく保健事業の実施等に関する指針」に基づき、健康・医療情報等を活用しながらPDCAサイクルに沿って効果的かつ効率的に保健事業を実施することにより、高齢者に係る健康の保持・増進、生活の質の維持・向上を図ることを目的として策定しています。

### (2) 計画の位置づけ

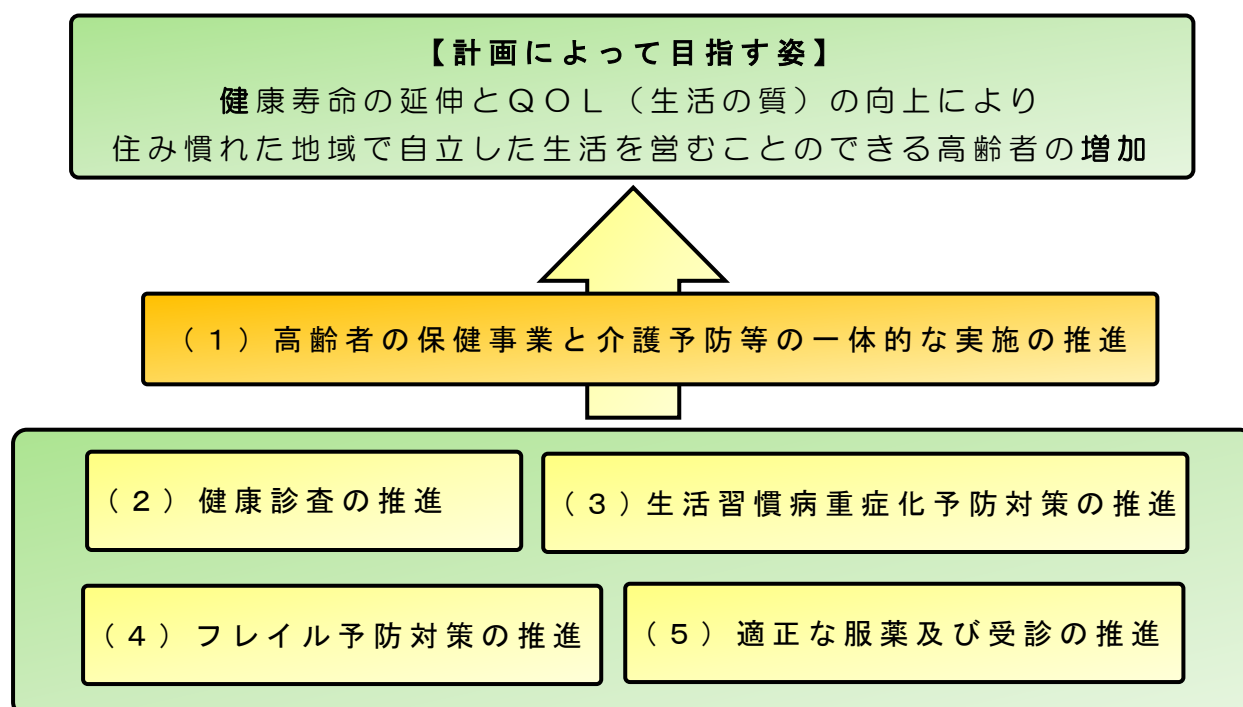
「21世紀における第三次国民健康づくり運動（健康日本21（第三次）」に示された基本方針を踏まえるとともに、「栃木県健康増進計画『とちぎ健康21プラン』」、「栃木県医療費適正化計画」、「栃木県高齢者支援計画『はつらっプラン21』」及び市町が策定している国保データヘルス計画等との調和を図り策定しています。

### (3) 計画期間

令和6（2024）年度から令和11（2029）年度までの6か年としています。

#### 《計画によって目指す姿》

保健事業実施計画では、現状分析から課題を整理し、健康課題の解決に向けて、今後の方向性を5つにまとめ、計画によって目指す姿（計画全体の目的）を設定しています。



## 《保健事業の実施内容》

計画によって目指す姿（計画全体の目的）及び5つの方向性（目標）を達成するため、広域連合が取り組む保健事業を3つに分類し、10種類の個別事業を実施します。

### ①健康診査

- a 健康診査事業
- b 歯科健康診査事業

### ②高齢者の保健事業と介護予防等の一体的な実施

- c フレイル対策事業
- d オーラルフレイル対策事業
- e 重複・多剤服薬者相談・指導事業
- f 重複・頻回受診者相談・指導事業
- g 糖尿病重症化予防事業
- h 生活習慣病重症化予防事業
- i 健康状態不明者対策事業

### ③高齢者の健康づくり

- j 長寿・健康増進事業

## 2 生活習慣病重症化予防事業

### (1) 目的

健康診査の結果及びレセプトデータから、生活習慣病が重症化するリスクが高いにもかかわらず医療機関未受診である者に対し、生活習慣病の重症化を予防するため、受診勧奨等を実施し当該被保険者の生活の質の維持及び向上を図るとともに、医療費の適正化に資することを目的とします。

### (2) 対象者選定基準

健康診査の結果が次のいずれかに該当する医療機関未受診者

- ・尿蛋白（+）以上又は eGFR45mL/分/1.73 m<sup>2</sup>未満
- ・収縮期血圧 160mmHg 以上又は拡張期血圧 100mmHg 以上
- ・LDL180mg/dL 以上又は中性脂肪 500mg/dL 以上
- ・上記に該当する者のほか広域連合と市町が協議して必要と認めた被保険者

### (3) 実施結果

令和6年度は、アンケートを含む文書による受診勧奨を実施するとともに、勧奨後に医療機関を未受診の者に対して再勧奨を実施しました。

なお、アンケート未返信者で、医療機関未受診かつ腎機能の低下が心配される者については、情報提供による市町連携を図りました。

	実施人数	受診者数	受診率	市町連携人数
受診勧奨	72人	29人	40.3%	27人

## 3 糖尿病重症化予防事業

### (1) 目的

糖尿病未治療者や治療中断者等に対し、糖尿病発症や重症化、人工透析への移行を予防するため、受診勧奨等を実施し、当該被保険者の生活の質の維持及び向上を図るとともに、医療費の適正化に資することを目的とします。

### (2) 対象者選定基準

#### ① 栃木県糖尿病重症化予防プログラムに定める未治療者及び治療中断者

##### a 未治療者

次のいずれかの基準に該当するものの、最近1年間にレセプトにおける糖尿病受療歴がない者

- ・糖尿病重症化予防段階（健診データにて空腹時血糖 126mg/dL（随時血 200mg/dL）以上又は HbA1c6.5%以上）
- ・糖尿病性腎症重症化予防段階（上記基準に加え、尿蛋白(±)以上又は血清クレアチニン検査を行っている場合、eGFR60ml/分/1.73m<sup>2</sup>未満）

##### b 治療中断者

次のいずれかの基準に該当するものの、最近1年間に健診受診歴やレセプトにおける糖尿病受療歴がない者

- ・過去に糖尿病治療歴がある者
- ・過去3年間程度の健診データにて空腹時血糖 126mg/dL（随時血糖 200mg/dL）以上若しくは HbA1c6.5%以上が確認されている者

#### ② 一体的実施・KDB活用支援ツールの事業6において抽出される、HbA1c8.0%以上で、抽出年度に糖尿病薬剤処方歴なしの者

### (3) 実施結果

令和6年度は、アンケートを含む文書による受診勧奨を実施するとともに、勧奨後に医療機関を未受診の者に対して再勧奨を実施しました。

また、再勧奨後においても医療機関を未受診である者に対しては、訪問又は電話による面談を実施しました。

なお、アンケートの結果からフレイルの心配がある者や、治療中断者で過去5年間の服薬歴がない者については、情報提供による市町連携を図りました。

	実施人数	電話・訪問 実施人数	受診者数	受診率	市町連携 人数
未治療者	58人	3人	31人	53.4%	7人
治療中断者	36人	11人	8人	22.2%	13人
一体的実施・KDB活用 支援ツール事業6 (コントロール不良)	9人	0人	8人	88.9%	2人

## 4 フレイル対策事業

### (1) 目的

フレイルの概念及び予防の重要性を高齢者及び高齢者にかかわる専門職等に周知するとともに、効果的な保健事業を先行的に実施することで市町の体制づくりを支援し、高齢者の生活の質の向上を図ることを目的とします。

### (2) 実施状況

#### ① フレイルの概念の普及・啓発

令和6年度は、市町へフレイル対策のリーフレットを配付し、フレイル概念の普及・啓発に努めるとともに、フレイル対策の連携のため、市町の高齢者保健事業担当者や栃木県フレイル予防指導者等へ向けた研修会を開催しました。

#### ② フレイル対策保健事業

##### a 対象者選定基準

- ・令和5年度健康診査結果においてBMIが20以下の者で、令和4年度から2kg以上体重が減少している低栄養者
- ・上記に該当する者のほか広域連合と市町が協議して必要と認めた被保険者

b 実施結果

令和6年度は、対象者へアンケートを含む通知を送付の上、委託先である栃木県栄養士会の管理栄養士により、訪問又は電話による相談・指導を実施しました。

また、アンケート及び保健指導の結果、フレイルの心配がある者については、情報提供による市町連携を図りました。

対象 人数	保健指導 実施人数	改善 人数	改善 割合	市町連携人数	
				アンケート	保健指導
677人	100人	23人	23%	10人	3人

<改善効果判定基準>

保健指導の前後における10食品群の摂取状況に変化が見られた者を改善ありと判定しています。

## 5 健康診査事業

(1) 目的

フレイル等の高齢者の特性を踏まえた健康状態を総合的に把握するとともに、生活習慣病を早期に発見して重症化を予防し、健康の保持・増進、生活の質の維持・向上を図ることを目的とします。

(2) 実施状況

実施にあたっては、被保険者の利便性を考慮し、広域連合が全ての市町に委託して行っています。

(3) 検査項目

「特定健康診査及び特定保健指導の実施に関する基準」第1条第1項第1号から第9号まで（腹囲の検査は除く。）に規定する項目に準じ、下記の項目について実施しています。

また、フレイル等の高齢者の特性を踏まえた健康状態を把握するための「後期高齢者の質問票」を用いた問診を、併せて実施しています。

区分	検査項目
質問項目	服薬・既往歴・生活習慣に関する項目、自覚症状等
身体計測	身長、体重、BMI、血圧
理学的検査	理学的所見（身体診察）
血液化学検査（脂質）	中性脂肪、HDL・LDLコレステロール

肝機能検査	A S T、A L T、 $\gamma$ -G T
血糖検査※	空腹時血糖、ヘモグロビンA 1 c、随時血糖
尿検査	尿糖、尿蛋白

※空腹時血糖、ヘモグロビンA 1 c、随時血糖のいずれかを実施する。

(4) 受診率の推移

	令和4年度	令和5年度	令和6年度
受診者数	72,666人	77,595人	84,069人
受診率	30.2%	30.5%	30.0%

\*令和6年度から国が定めた統一基準により受診率を算定

## 6 歯科健康診査事業

(1) 目的

歯・歯肉の状態や口腔内の衛生状態に問題がある高齢者や、口腔機能の低下の恐れがある高齢者をスクリーニングし、詳しい検査や治療等につなげることで、口腔機能の維持・向上、全身疾患の予防等を実現することを目的として、年度内1回無料で実施しています。

(2) 実施状況

実施にあたっては、被保険者の利便性を考慮し、広域連合が市町に委託して行っています。実施市町数は年々増加しており、令和6年度は25市町中24市町で実施されました。

検査内容	実施市町
基本項目のみ	佐野市、日光市、真岡市、矢板市、さくら市、上三川町、茂木町
口腔機能評価含む	宇都宮市、足利市、栃木市、鹿沼市、小山市、大田原市、那須塩原市、那須烏山市、下野市、益子町、市貝町、芳賀町、壬生町、野木町、塩谷町、高根沢町、那須町

(3) 検査項目

① 基本項目（必須）

「歯牙の状態」、「口腔清掃状態」、「歯周組織の状況」

② 口腔機能評価（必要に応じて実施）

「咀嚼機能」、「舌・口唇機能」、「嚥下機能」

(4) 受診率等の推移

	令和4年度	令和5年度	令和6年度
受診者数	1,911人	4,665人	4,393人
受診率	5.63%	7.42%	6.80%
実施市町数	19	22	24

7 重複・頻回受診者相談・指導事業

(1) 目的

医療機関等に重複・頻回受診している被保険者に対し、保健師等が相談・指導を実施し、必要な保健指導や福祉サービス等の情報提供を行うことにより、適正受診の促進及び健康管理に係る意識の向上を図り、医療費の適正化を推進することを目的とします。

令和6年度は、広域連合保健師により、対象者へアンケートを含む通知及び電話による相談・指導を実施しました。

また、アンケート及び保健指導の結果、フレイルの心配がある者については、情報提供による市町連携を図りました。

(2) 対象者選定基準

① 重複受診者

同一疾病により複数の医療機関等に2か月以上継続して受診している者で、投薬・注射・処置等治療の重複がある者（医療機関からの紹介及び検査のための重複受診は除く。）

② 頻回受診者

1か月における同一医療機関等への受診した日数が、2か月以上継続して15日以上ある者（人工透析、リハビリテーション及び関節注射等による受診は除く。）

(3) 実施結果

年度	対象区分	実施人数	改善人数①	改善割合	1か月あたりの効果額② [医療費ベース]	1人あたりの効果額②/① [医療費ベース]	市町連携人数
3	重複	32人	10人	31.3%	249,707円	24,971円	7人
	頻回	40人	16人	40.0%	216,617円	13,538円	4人
4	重複	10人	7人	70.0%	8,028円	1,147円	2人
	頻回	4人	1人	25.0%	184円	184円	1人

5	重複	3人	1人	33.3%	1,848円	1,848円	—
	頻回	25人	13人	52.0%	3,389円	261円	1人
6	重複	0人	0人	0.0%	—円	—円	—
	頻回	31人	10人	32.3%	91,927円	9,193円	3人

＜改善効果判定基準＞

指導前3か月間の受診状況と指導後3か月間の受診状況を比較し、次のいずれかに該当した場合を効果ありとしています。

- ・選定基準に該当しなくなった。
- ・診療報酬請求額に減額が見られた。
- ・頻回受診ではあるが、受診日数が減少した。

## 8 重複・多剤服薬者相談・指導事業

### (1) 目的

多剤・重複投薬の現状を把握し、被保険者や関係者に正しい服薬の知識を周知するとともに、保健師等が相談・指導を実施することで、必要な保健指導や福祉サービス等の情報提供を行うことができるよう、保健指導の体制を構築することを目的とします。

なお、令和6年度は、広域連合保健師により、2市町に対し文書指導及び訪問相談・指導、17市町に対し文書指導を実施しました。

また、実施の結果、継続した支援が必要と判断された者については、情報提供による市町連携を図りました。

### (2) 対象者選定基準

同一の効能・効果がある薬剤を複数の医療機関で2か月以上処方されている者かつ1か月につき6剤以上処方されている者

### (3) 実施結果

区分	実施人数	改善人数	改善割合	市町連携人数
訪問相談・指導 (文書指導含む)	45人	20人	44.4%	5人
文書指導	86人	51人	59.3%	20人

＜改善効果判定基準＞

指導前3か月間の受診状況と指導後3か月間の受診状況を比較し、診療報酬請求額に減額が見られた場合を効果ありとしています。

## 9 ジェネリック医薬品普及・啓発事業

### (1) 目的

ジェネリック医薬品の普及促進を強化し、被保険者の負担軽減及び医療保険財政の健全化を図ることを目的とします。

### (2) 実施状況

#### ① ジェネリック医薬品希望カード配付事業

令和6年度は、月次年齢到達者の被保険者証又は資格確認書に同封するとともに、市町窓口を設置し啓発に努めました。

#### ② ジェネリック医薬品利用差額通知事業

処方された先発医薬品をジェネリック医薬品に変更した場合、一定金額以上の負担軽減の可能性がある方へ、参考として年2回通知しました。

- ・通知対象者数 令和6年8月：16,154人、令和7年2月：4,079人
- ・抽出条件 令和6年5月・11月調剤分で、投薬期間が1日以上、変更した際の差額が1薬剤あたり100円以上
- ・効果測定 年換算で約5,800万円の削減（令和6年9月から令和7年2月までの調剤分において通知対象の先発医薬品をジェネリック医薬品に切り替えた者に係る薬剤費）

## 10 医療費通知事業

### (1) 目的

被保険者の方に、医療機関等で受けた診療の内容を確認し、健康や医療に対する理解を深めていただくことを目的に実施しています。

### (2) 実施状況

令和6年7月発送 (令和5年12月～ 令和6年3月診療分)		令和6年11月発送 (令和6年4月～ 7月診療分)		令和7年2月発送 (令和6年8月～ 11月診療分)	
対象者数	発送数	対象者数	発送数	対象者数	発送数
280,761人	281,302通	284,879人	285,467通	289,129人	289,670通

## 11 レセプト点検

### (1) 目的

広域連合では、診療報酬の審査支払及び2次点検業務を国保連合会に委託するとともに、局内において3次点検を実施し、医療費の適正化を図る

ことを目的として実施しています。

(2) 実施状況

令和6年度は、32,842件のレセプトを査定又は返戻しました。

<再審査請求の状況>

	区 分	① 審査請求		② 審査結果		割合(件数) ② / ①
		件数	金額 (千円)	件数	金額 (千円)	
令和4年度	2次点検	39,583	7,345,208	21,953	210,674	55.46%
	3次点検	2,319	412,661	1,884	72,336	81.24%
	合 計	41,902	7,757,869	23,837	283,010	56.89%
令和5年度	2次点検	39,936	8,321,351	24,615	226,670	61.63%
	3次点検	3,011	529,536	2,639	94,295	87.65%
	合 計	42,947	8,850,887	27,254	320,965	63.46%
令和6年度	2次点検	48,012	8,723,365	28,423	252,997	59.20%
	3次点検	5,912	492,252	4,856	104,692	82.14%
	合 計	53,924	9,215,617	33,279	357,689	61.71%

**1 2 療養費患者調査**

(1) 目的

療養費（柔道整復師、あん摩・マッサージ指圧師等の施術に係るもの）の支給申請内容、受療状況等を調査し、支給の適正化を図ることを目的として実施しています。

(2) 実施方法

重複頻回の被保険者が多い施術所や不適切な申請が疑われる施術所等で受療した被保険者を対象に、必要に応じて文書による調査を実施します。

**1 3 長寿・健康増進事業**

(1) 目的

市町が実施する高齢者の健康づくりを推進する事業等に対して、国の特別調整交付金（長寿・健康増進事業及び後期高齢者医療制度の保険者インセンティブ）を活用し、その取組を支援することにより、高齢者の特性を踏まえた多様な事業の実施を推進し、高齢者の健康の保持増進及び生活の質の維持向上を図ることを目的に実施しています。

(2) 事業実績

事業分類	交付市町
① 健康診査等事業 (人間ドック等に係る事業含)	全 25 市町
② フレイル対策事業 (一体的実施に係る事業を除く)	足利市・鹿沼市・日光市・大田原市・ 下野市・上三川町・芳賀町・野木町・ 高根沢町・那須町・那珂川町
③ 一体的実施を推進するための 事業	足利市・栃木市・佐野市・鹿沼市・日光市・ 小山市・真岡市・大田原市・矢板市・ さくら市・那須烏山市・上三川町・益子町・ 茂木町・芳賀町・壬生町・野木町・塩谷町・ 高根沢町・那須町・那珂川町
④ その他高齢者の健康増進のため必要と認められる事業	実績なし
⑤ 健康診査等(追加項目) ※ 1	宇都宮市・栃木市・佐野市・日光市・矢板市・ 那須塩原市・さくら市・茂木町・芳賀町・ 壬生町・野木町・塩谷町・高根沢町・那須町・ 那珂川町
⑥ 健康教育・健康相談等 (ヘルスポイント事業含) ※ 1	宇都宮市・足利市・栃木市・佐野市・ 鹿沼市・日光市・真岡市・大田原市・ 矢板市・那須塩原市・那須烏山市・下野市・ 益子町・市貝町・茂木町・芳賀町・高根沢町・ 塩谷町・那須町・那珂川町
⑦ その他、被保険者の健康増進のため必要と認められる事業 (はり・きゅう等利用費助成含) ※ 1	宇都宮市・足利市・栃木市・佐野市・鹿沼市・ 日光市・小山市・真岡市・大田原市・茂木町・ 野木町・塩谷町

※ 1 特別調整交付金のうち、長寿・健康増進事業に該当する事業

#### 1 4 高齢者の保健事業と介護予防等の一体的実施

(1) 目的

広域連合が実施する高齢者の保健事業について、国民健康保険保健事業及び介護保険制度の地域支援事業と一体的に実施することで、高齢者の身体的、精神的及び社会的な特性を踏まえ、効果的かつ効率的で被保険者の状況に応じたきめ細かな支援を行うことを目的としています。

(2) 実施状況

高齢者の保健事業と介護予防等の一体的実施は、令和 2 年度から開始された事業で、令和 6 年度は全 25 市町で実施されています。

(3) 実施内容

広域連合では、市町に委託して下記の業務を実施するとともに、市町が業務を実施するに当たり必要な支援を行っています。

＜企画・調整等に関する業務＞

- ① 事業の企画・調整等
- ② K D B システム等を活用した地域の健康課題の分析・対象者の把握
- ③ 医療関係団体等との連絡調整

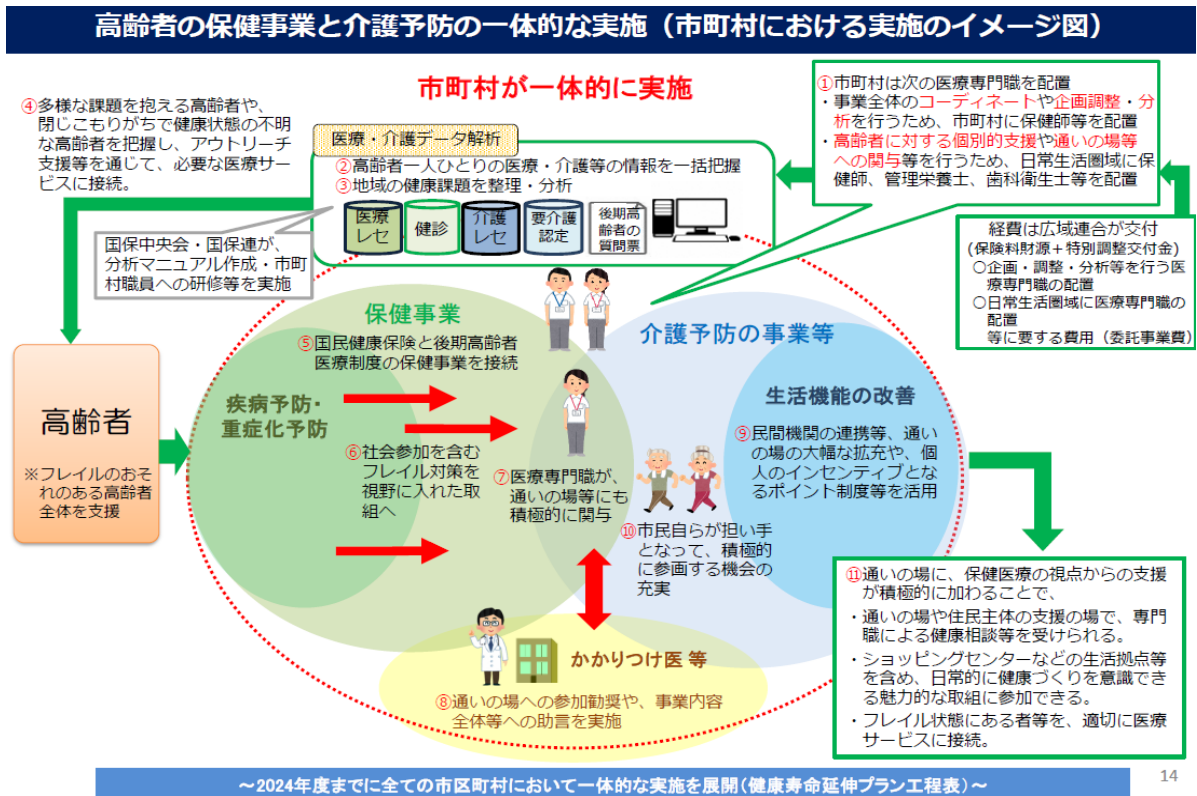
＜高齢者に対する支援業務＞

- ① 高齢者に対する個別的支援
  - ・ 低栄養防止・生活習慣病等の重症化予防の取組
  - ・ 重複・頻回受診者、重複投薬等への相談・指導の取組
  - ・ 健康状態が不明な高齢者の状態把握、必要なサービスへの接続

② 通いの場等への積極的な関与等

＜広域連合が実施する市町への支援＞

- ① 県内の健康課題の把握及び市町への情報提供
- ② 市町の事業の実施や評価を支援するための研修会の開催
- ③ 栃木県、栃木県国民健康保険団体連合会及び関係団体等との調整及び連携



## 1 5 健康づくり普及・啓発事業

### (1) 目的

被保険者一人ひとりの健康づくりに関する意識を高めることを目的としています。

### (2) 実施状況

#### ①健康づくり体験談・健診に関する川柳募集事業の実施

運動・暮らし・生きがい等の健康法とその効果についての作文や健診を受けることへの関心を高め、健診に行きたくなるような川柳を募集し、優秀作品は広域連合のホームページや広報紙等で周知紹介しました。

- ・募集期間 令和6年8月1日から9月30日
- ・対象者 70歳以上の方
- ・応募件数 体験談 13件  
川柳 43件
- ・優秀作品 体験談 最優秀賞1件、優秀賞1件、佳作1件、特別賞1件を表彰  
川柳 最優秀賞1件、優秀賞2件、佳作2件、特別賞1件を表彰

#### ②A S P O健康特集の発行

健康づくり体験談や川柳の紹介、高齢者の医療制度や保健事業についてのお知らせなどを掲載した新聞別刷を広報紙として発行し、被保険者やその家族に健康に関する情報を広く周知しました。

- ・発行日 令和6年8月4日（日）
- ・発行部数 29万部
- ・その他 4,000部を県内市町窓口等に配布

## 1 6 市町及び関係機関との連携による取組

### (1) 目的

市町、栃木県、栃木県国民健康保険団体連合会及び関係機関と連携し、保健事業を効果的に進めることを目的として実施しています。

### (2) 実施状況

#### ①高齢者保健事業推進協議会の開催

- ・協議会（5月・1月）

- ・ 個別検討会（6月・9月）
- ② 高齢者保健事業担当者連絡会議の開催（8月・2月）
  - ※ 県及び国保連合会と共催
- ③ 市町ヒアリング（一体的実施に関する取組支援等）の実施
  - ・ 那須烏山市、上三川町、茂木町、市貝町、塩谷町
- ④ 一体的実施・KDB活用支援ツール等の操作に係る個別支援の実施
  - ・ 宇都宮市、栃木市、小山市、大田原市、那須烏山市、下野市、  
上三川町、市貝町、芳賀町、野木町、塩谷町、高根沢町、那珂川町



## VI 市町別の状況

## 1 被保険者数

後期高齢者医療被保険者数（令和7年3月31日現在）

（単位：人）

市町名	被保険者数			65歳以上75歳未満被保険者数（再掲）		
	男	女	計	男	女	計
宇都宮市	30,550	43,756	74,306	344	271	615
足利市	11,328	15,936	27,264	269	204	473
栃木市	11,570	15,857	27,427	206	131	337
佐野市	8,043	11,573	19,616	242	157	399
鹿沼市	6,757	9,272	16,029	180	132	312
日光市	6,473	9,502	15,975	156	98	254
小山市	9,739	13,387	23,126	191	131	322
真岡市	4,892	6,419	11,311	79	58	137
大田原市	4,721	6,418	11,139	123	105	228
矢板市	2,450	3,383	5,833	69	57	126
那須塩原市	7,503	10,300	17,803	216	126	342
さくら市	2,777	3,834	6,611	65	65	130
那須烏山市	2,143	3,000	5,143	24	20	44
下野市	3,607	4,819	8,426	95	61	156
上三川町	1,717	2,218	3,935	43	39	82
益子町	1,622	2,059	3,681	47	35	82
茂木町	1,231	1,626	2,857	28	18	46
市貝町	793	1,023	1,816	30	16	46
芳賀町	1,141	1,512	2,653	27	21	48
壬生町	2,761	3,773	6,534	62	67	129
野木町	2,003	2,426	4,429	40	22	62
塩谷町	950	1,301	2,251	2	3	5
高根沢町	1,701	2,357	4,058	36	24	60
那須町	2,411	3,062	5,473	62	41	103
那珂川町	1,459	1,820	3,279	31	12	43
合計	130,342	180,633	310,975	2,667	1,914	4,581

## 2 保険料調定額及び収納率の状況

令和6年度 後期高齢者医療保険料収納率（令和7年5月末現在）

（単位：円、％）

市町名	現年度分（特別徴収＋普通徴収）			現年度分（普通徴収）再掲	
	調定額	収納額	収納率	調定額	収納額
宇都宮市	5,954,016,300	5,916,301,350	99.37	2,404,409,850	2,366,694,900
足利市	1,733,259,300	1,725,183,751	99.53	696,574,800	688,499,251
栃木市	1,838,238,700	1,830,775,208	99.59	652,346,400	644,882,908
佐野市	1,269,894,000	1,263,830,400	99.52	525,134,700	519,071,100
鹿沼市	1,087,015,700	1,083,072,900	99.64	416,439,300	412,496,500
日光市	1,020,335,400	1,012,666,300	99.25	350,244,500	342,575,400
小山市	1,727,420,900	1,719,824,350	99.56	678,479,200	670,882,650
真岡市	787,903,000	783,728,156	99.47	290,376,800	286,201,956
大田原市	728,310,200	727,419,238	99.88	261,279,800	260,388,838
矢板市	411,812,000	409,760,500	99.50	148,983,200	146,931,700
那須塩原市	1,250,209,300	1,246,317,147	99.69	457,808,500	453,916,347
さくら市	445,273,800	444,339,400	99.79	160,641,700	159,707,300
那須烏山市	294,535,400	293,928,958	99.79	88,922,300	88,315,858
下野市	664,429,400	661,583,232	99.57	268,505,000	265,658,832
上三川町	285,045,700	283,441,175	99.44	99,895,500	98,290,975
益子町	213,119,000	211,667,300	99.32	65,843,300	64,391,600
茂木町	159,681,600	159,565,800	99.93	46,610,000	46,494,200
市貝町	105,185,200	104,861,600	99.69	32,063,600	31,740,000
芳賀町	163,474,500	163,328,600	99.91	54,036,400	53,890,500
壬生町	468,812,800	466,541,600	99.52	200,998,400	198,727,200
野木町	346,913,900	345,761,050	99.67	153,767,500	152,614,650
塩谷町	133,398,700	133,145,900	99.81	38,471,100	38,218,300
高根沢町	291,163,500	289,209,700	99.33	107,911,000	105,957,200
那須町	352,736,400	349,919,800	99.20	129,911,500	127,094,900
那珂川町	172,238,900	171,716,500	99.70	47,221,800	46,699,400
計	21,904,423,600	21,797,889,915	99.51	8,376,876,150	8,270,342,465

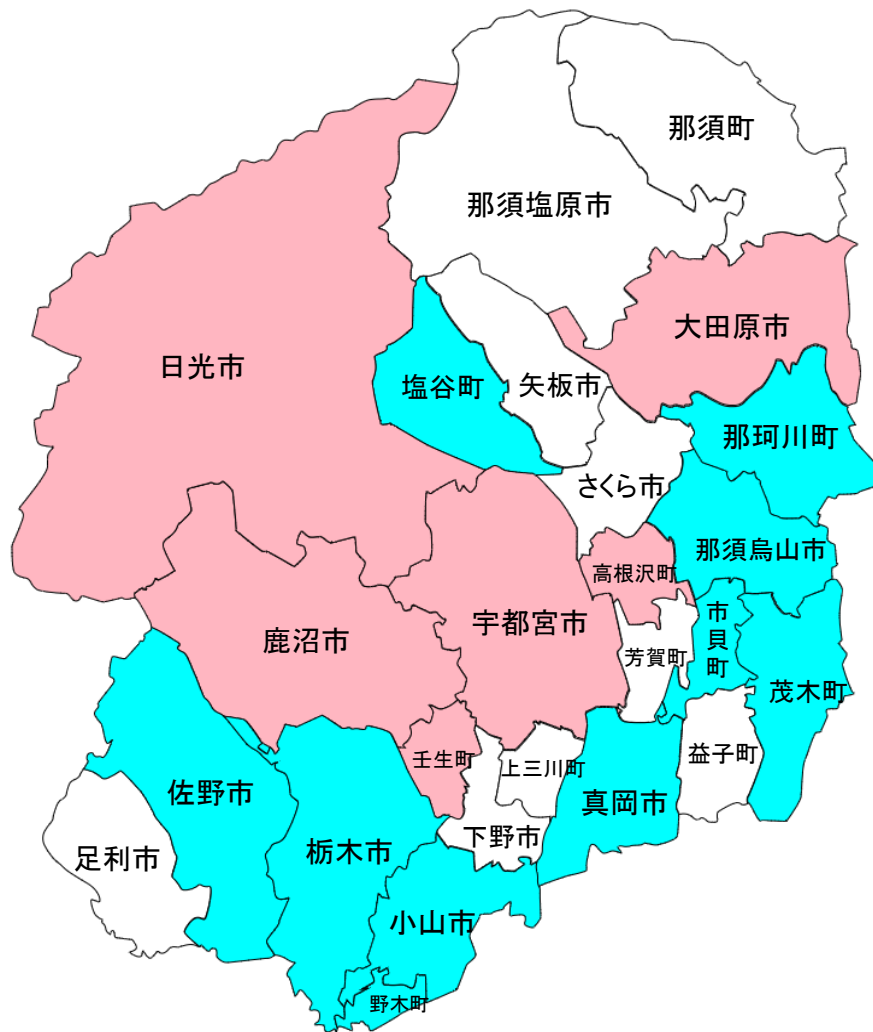
### 3 医療費の状況

(単位：人、円、%)

市町名	令和6年3月～ 令和7年2月 被保険者合計 ①	平均 被保険者数 =①/12	医療費②	一人当たりの医療費 =②/ (①/12)		令和5年度 一人当たりの 医療費	令和4年度 一人当たりの 医療費	令和3年度 一人当たりの 医療費
					対前年度比			
宇都宮市	873,627	72,802	65,307,380,281	897,052	1.96	879,787	860,299	864,456
足利市	323,387	26,949	22,241,914,996	825,336	▲ 0.31	827,903	828,675	821,811
栃木市	323,844	26,987	21,404,426,989	793,138	▲ 0.78	799,394	779,170	761,196
佐野市	232,549	19,379	15,541,413,436	801,969	▲ 1.11	810,964	815,910	796,089
鹿沼市	189,122	15,760	14,063,181,590	892,324	▲ 0.69	898,483	854,832	854,956
日光市	189,496	15,791	14,300,295,497	905,579	▲ 2.22	926,174	931,044	967,181
小山市	272,113	22,676	18,521,957,904	816,806	▲ 1.59	830,011	797,172	790,549
真岡市	133,207	11,101	8,919,431,297	803,510	▲ 2.72	825,931	826,171	808,984
大田原市	131,522	10,960	9,908,787,822	904,073	3.56	872,997	892,538	874,963
矢板市	68,501	5,708	4,774,918,661	836,470	0.27	834,212	824,700	847,255
那須塩原市	208,726	17,394	14,758,784,534	848,507	▲ 0.03	848,744	846,876	840,550
さくら市	77,749	6,479	5,372,084,704	829,143	0.33	826,385	821,401	806,929
那須烏山市	60,890	5,074	3,801,477,131	749,183	0.72	743,832	737,662	716,214
下野市	99,412	8,284	6,920,981,970	835,430	▲ 1.79	850,648	852,622	833,357
上三川町	46,419	3,868	3,368,363,113	870,772	▲ 4.41	910,962	897,426	922,945
益子町	42,825	3,569	3,049,847,942	854,598	0.96	846,499	842,733	828,279
茂木町	33,812	2,818	2,305,817,546	818,343	0.81	811,765	756,148	725,413
市貝町	21,245	1,770	1,398,478,091	789,915	7.94	731,797	738,339	740,201
芳賀町	31,344	2,612	2,158,926,579	826,542	0.36	823,601	840,859	842,949
壬生町	77,327	6,444	5,832,720,084	905,151	▲ 0.97	914,013	909,654	865,011
野木町	51,391	4,283	3,352,960,013	782,929	▲ 3.57	811,872	828,394	808,775
塩谷町	26,604	2,217	1,748,915,124	788,866	▲ 7.20	850,097	804,505	785,977
高根沢町	47,700	3,975	3,572,622,577	898,773	1.17	888,373	865,833	905,098
那須町	64,625	5,385	4,595,734,209	853,367	1.30	842,386	831,621	821,077
那珂川町	38,800	3,233	2,543,790,832	786,739	3.88	757,382	798,778	798,031
合計	3,666,237	305,520	259,765,212,922	850,240	0.01	850,164	839,132	834,513

※医療費の額は、療養給付費、療養費及び移送費の費用額の合計です。

## 一人当たりの医療費マップ



一人当たりの医療費（県平均と比較）

3%以上高い 875,748円以上

3%以上低い 824,733円以下

(単位：円)

順位	市町名	一人当たりの医療費	順位	市町名	一人当たりの医療費	順位	市町名	一人当たりの医療費
1	日光市	905,579	11	矢板市	836,470	21	市貝町	789,915
2	壬生町	905,151	12	下野市	835,430	22	塩谷町	788,866
3	大田原市	904,073	13	さくら市	829,143	23	那珂川町	786,739
4	高根沢町	898,773	14	芳賀町	826,542	24	野木町	782,929
5	宇都宮市	897,052	15	足利市	825,336	25	那須烏山市	749,183
6	鹿沼市	892,324	16	茂木町	818,343			
7	上三川町	870,772	17	小山市	816,806			
8	益子町	854,598	18	真岡市	803,510			
9	那須町	853,367	19	佐野市	801,969			
10	那須塩原市	848,507	20	栃木市	793,138		栃木県全体	850,240

#### 4 保険給付の状況

##### (1) 療養給付費① (医科・入院)

(単位：件、日、円)

市町名	区分	件数	日数	費用額	一部負担金	保険者負担額
宇都宮市	1割	34,254	605,893	21,645,169,070	2,164,527,379	19,480,641,691
	2割	8,830	137,094	6,001,812,000	1,200,362,146	4,801,449,854
	3割	2,820	39,353	1,891,149,190	567,345,197	1,323,803,993
	計	45,904	782,340	29,538,130,260	3,932,234,722	25,605,895,538
足利市	1割	13,250	236,127	7,982,294,470	798,231,653	7,184,062,817
	2割	2,169	32,827	1,256,259,610	251,251,886	1,005,007,724
	3割	688	9,783	447,898,360	134,369,615	313,528,745
	計	16,107	278,737	9,686,452,440	1,183,853,154	8,502,599,286
栃木市	1割	11,672	187,884	7,459,036,480	745,866,449	6,713,170,031
	2割	2,303	32,216	1,552,298,320	310,123,834	1,242,174,486
	3割	664	8,478	442,974,640	132,892,470	310,082,170
	計	14,639	228,578	9,454,309,440	1,188,882,753	8,265,426,687
佐野市	1割	9,204	154,880	5,679,734,130	567,929,837	5,111,804,293
	2割	1,456	20,524	942,254,070	188,450,874	753,803,196
	3割	511	6,985	314,494,690	94,348,512	220,146,178
	計	11,171	182,389	6,936,482,890	850,729,223	6,085,753,667
鹿沼市	1割	8,756	147,418	5,181,874,980	518,167,129	4,663,707,851
	2割	1,505	21,100	928,927,970	185,785,453	743,142,517
	3割	478	5,970	292,327,730	87,698,431	204,629,299
	計	10,739	174,488	6,403,130,680	791,651,013	5,611,479,667
日光市	1割	10,406	181,643	5,938,898,250	595,074,854	5,343,823,396
	2割	1,710	24,841	1,022,403,060	204,480,606	817,922,454
	3割	462	6,298	270,625,940	81,187,879	189,438,061
	計	12,578	212,782	7,231,927,250	880,743,339	6,351,183,911
小山市	1割	9,831	162,205	6,050,901,170	605,091,888	5,445,809,282
	2割	2,255	33,531	1,428,913,110	285,568,612	1,143,344,498
	3割	799	12,080	556,432,830	166,930,047	389,502,783
	計	12,885	207,816	8,036,247,110	1,057,590,547	6,978,656,563
真岡市	1割	5,659	97,697	3,236,054,670	323,597,267	2,912,457,403
	2割	1,051	14,997	643,409,330	128,681,822	514,727,508
	3割	327	4,626	190,137,820	57,041,434	133,096,386
	計	7,037	117,320	4,069,601,820	509,320,523	3,560,281,297
大田原市	1割	6,291	108,443	4,199,961,950	419,997,241	3,779,964,709
	2割	1,086	15,015	748,839,870	149,767,960	599,071,910
	3割	252	3,565	172,234,630	51,670,430	120,564,200
	計	7,629	127,023	5,121,036,450	621,435,631	4,499,600,819
矢板市	1割	2,983	54,353	1,801,253,330	180,125,209	1,621,128,121
	2割	653	9,007	419,461,710	83,892,444	335,569,266
	3割	173	2,340	110,783,050	33,234,964	77,548,086
	計	3,809	65,700	2,331,498,090	297,252,617	2,034,245,473
那須塩原市	1割	8,983	151,576	5,885,977,210	588,284,455	5,297,692,755
	2割	1,714	24,788	1,181,729,870	236,345,974	945,383,896
	3割	489	6,502	345,222,650	103,249,484	241,973,166
	計	11,186	182,866	7,412,929,730	927,879,913	6,485,049,817
さくら市	1割	3,656	68,663	2,220,927,120	222,093,302	1,998,833,818
	2割	501	7,653	336,623,580	67,324,710	269,298,870
	3割	176	2,792	124,811,150	37,443,401	87,367,749
	計	4,333	79,108	2,682,361,850	326,861,413	2,355,500,437
那須烏山市	1割	2,480	43,840	1,424,562,470	142,446,896	1,282,115,574
	2割	375	5,725	246,518,180	49,303,602	197,214,578
	3割	89	1,070	54,313,300	16,294,004	38,019,296
	計	2,944	50,635	1,725,393,950	208,044,502	1,517,349,448
下野市	1割	3,727	64,235	2,369,772,430	236,967,224	2,132,805,206
	2割	867	12,802	578,355,830	115,671,160	462,684,670
	3割	226	2,841	159,595,490	47,878,680	111,716,810
	計	4,820	79,878	3,107,723,750	400,517,064	2,707,206,686

(単位：件、日、円)

市町名	区分	件数	日数	費用額	一部負担金	保険者負担額
上三川町	1割	1,827	34,058	1,147,039,540	114,704,184	1,032,335,356
	2割	422	6,517	298,586,320	59,717,282	238,869,038
	3割	98	1,142	60,722,520	18,216,752	42,505,768
	計	2,347	41,717	1,506,348,380	192,638,218	1,313,710,162
益子町	1割	2,119	38,760	1,232,897,860	123,290,006	1,109,607,854
	2割	251	3,809	144,870,960	28,974,172	115,896,788
	3割	53	695	26,833,060	8,049,932	18,783,128
	計	2,423	43,264	1,404,601,880	160,314,110	1,244,287,770
茂木町	1割	1,586	30,453	965,180,090	96,300,964	868,879,126
	2割	173	2,832	114,812,110	22,962,424	91,849,686
	3割	36	446	24,624,340	7,387,300	17,237,040
	計	1,795	33,731	1,104,616,540	126,650,688	977,965,852
市貝町	1割	880	16,000	517,961,580	51,796,282	466,165,298
	2割	115	1,776	60,570,450	12,114,064	48,456,386
	3割	40	454	26,705,630	8,011,691	18,693,939
	計	1,035	18,230	605,237,660	71,922,037	533,315,623
芳賀町	1割	1,455	26,855	828,818,790	82,882,215	745,936,575
	2割	173	2,950	107,865,030	21,573,044	86,291,986
	3割	70	1,126	46,049,840	13,814,975	32,234,865
	計	1,698	30,931	982,733,660	118,270,234	864,463,426
壬生町	1割	3,021	50,401	2,035,865,250	203,587,066	1,832,278,184
	2割	662	9,091	441,508,610	88,280,600	353,228,010
	3割	224	3,115	162,214,220	48,664,312	113,549,908
	計	3,907	62,607	2,639,588,080	340,531,978	2,299,056,102
野木町	1割	1,730	26,864	1,095,247,600	109,508,222	985,739,378
	2割	520	6,641	313,817,330	62,763,468	251,053,862
	3割	131	1,500	78,262,180	23,478,713	54,783,467
	計	2,381	35,005	1,487,327,110	195,750,403	1,291,576,707
塩谷町	1割	1,199	19,330	740,616,760	74,061,888	666,554,872
	2割	155	2,480	107,683,590	21,536,724	86,146,866
	3割	32	346	19,158,400	5,747,544	13,410,856
	計	1,386	22,156	867,458,750	101,346,156	766,112,594
高根沢町	1割	2,418	43,468	1,460,252,500	145,913,246	1,314,339,254
	2割	403	5,917	257,392,200	51,478,418	205,913,782
	3割	121	1,781	73,351,090	22,005,304	51,345,786
	計	2,942	51,166	1,790,995,790	219,396,968	1,571,598,822
那須町	1割	3,177	55,337	2,022,093,670	202,209,832	1,819,883,838
	2割	513	6,671	345,311,500	68,655,406	276,656,094
	3割	148	1,846	101,456,510	30,436,969	71,019,541
	計	3,838	63,854	2,468,861,680	301,302,207	2,167,559,473
那珂川町	1割	1,850	33,739	1,113,842,900	111,384,777	1,002,458,123
	2割	182	2,709	126,630,260	25,326,056	101,304,204
	3割	36	354	19,089,890	5,726,979	13,362,911
	計	2,068	36,802	1,259,563,050	142,437,812	1,117,125,238
合 計	1割	152,414	2,640,122	94,236,234,270	9,424,039,465	84,812,194,805
	2割	30,044	443,513	19,606,854,870	3,920,392,741	15,686,462,129
	3割	9,143	125,488	6,011,469,150	1,803,125,019	4,208,344,131
	総合計	191,601	3,209,123	119,854,558,290	15,147,557,225	104,707,001,065

## (1) 療養給付費② (医科・入院外)

(単位：件、日、円)

市町名	区分	件数	日数	費用額	一部負担金	保険者負担額
宇都宮市	1割	790,938	1,265,829	14,087,230,650	1,408,323,363	12,678,907,287
	2割	265,703	407,808	4,587,088,980	917,408,658	3,669,680,322
	3割	92,279	140,592	1,737,149,370	521,144,815	1,216,004,555
	計	1,148,920	1,814,229	20,411,469,000	2,846,876,836	17,564,592,164
足利市	1割	313,884	528,168	5,562,430,860	556,243,109	5,006,187,751
	2割	64,807	99,567	1,031,334,280	206,266,846	825,067,434
	3割	22,343	33,886	381,952,860	114,585,858	267,367,002
	計	401,034	661,621	6,975,718,000	877,095,813	6,098,622,187
栃木市	1割	300,191	481,158	4,995,003,150	499,488,396	4,495,514,754
	2割	72,386	109,459	1,166,168,220	233,145,150	933,023,070
	3割	20,820	31,804	383,160,340	114,939,713	268,220,627
	計	393,397	622,421	6,544,331,710	847,573,259	5,696,758,451
佐野市	1割	213,465	319,608	3,837,298,440	383,594,268	3,453,704,172
	2割	41,043	58,172	704,415,740	140,883,140	563,532,600
	3割	15,888	22,357	289,520,480	86,856,144	202,664,336
	計	270,396	400,137	4,831,234,660	611,333,552	4,219,901,108
鹿沼市	1割	171,767	267,234	3,943,668,720	394,251,589	3,549,417,131
	2割	38,782	55,712	793,164,000	158,632,842	634,531,158
	3割	14,070	21,345	313,344,890	94,003,467	219,341,423
	計	224,619	344,291	5,050,177,610	646,887,898	4,403,289,712
日光市	1割	163,351	246,112	3,064,375,660	306,424,446	2,757,951,214
	2割	34,958	49,541	637,389,820	127,477,996	509,911,824
	3割	10,335	14,446	201,358,330	60,407,499	140,950,831
	計	208,644	310,099	3,903,123,810	494,309,941	3,408,813,869
小山市	1割	236,041	397,660	4,508,771,870	450,877,505	4,057,894,365
	2割	66,004	105,851	1,130,525,700	225,954,018	904,571,682
	3割	21,792	35,636	398,072,260	119,421,666	278,650,594
	計	323,837	539,147	6,037,369,830	796,253,189	5,241,116,641
真岡市	1割	125,925	188,731	2,053,187,160	205,315,584	1,847,871,576
	2割	30,874	43,073	438,024,790	87,543,900	350,480,890
	3割	9,671	13,694	180,247,190	54,074,157	126,173,033
	計	166,470	245,498	2,671,459,140	346,933,641	2,324,525,499
大田原市	1割	121,811	190,734	2,337,578,260	233,733,738	2,103,844,522
	2割	27,570	40,436	505,804,320	101,160,882	404,643,438
	3割	8,419	12,075	134,430,920	40,329,276	94,101,644
	計	157,800	243,245	2,977,813,500	375,223,896	2,602,589,604
矢板市	1割	55,057	92,398	1,219,994,320	121,999,473	1,097,994,847
	2割	14,347	23,421	313,024,800	62,604,958	250,419,842
	3割	4,387	7,326	82,529,350	24,758,805	57,770,545
	計	73,791	123,145	1,615,548,470	209,363,236	1,406,185,234
那須塩原市	1割	172,853	269,028	3,369,766,730	336,450,235	3,033,316,495
	2割	44,104	64,771	847,504,410	169,411,918	678,092,492
	3割	14,803	21,909	311,769,760	93,454,015	218,315,745
	計	231,760	355,708	4,529,040,900	599,316,168	3,929,724,732
さくら市	1割	73,977	116,031	1,241,342,290	124,134,284	1,117,208,006
	2割	17,261	25,623	274,484,160	54,896,854	219,587,306
	3割	5,355	7,495	77,531,700	23,259,513	54,272,187
	計	96,593	149,149	1,593,358,150	202,290,651	1,391,067,499
那須烏山市	1割	55,264	86,250	1,009,100,200	100,910,039	908,190,161
	2割	10,018	14,553	182,096,310	36,419,268	145,677,042
	3割	2,810	3,982	43,566,420	13,069,926	30,496,494
	計	68,092	104,785	1,234,762,930	150,399,233	1,084,363,697
下野市	1割	85,721	138,260	1,550,801,910	155,063,230	1,395,738,680
	2割	26,722	40,095	429,149,440	85,829,898	343,319,542
	3割	8,161	12,100	160,927,020	48,278,130	112,648,890
	計	120,604	190,455	2,140,878,370	289,171,258	1,851,707,112

(単位：件、日、円)

市町名	区分	件数	日数	費用額	一部負担金	保険者負担額
上三川町	1割	42,992	68,918	783,370,750	78,337,222	705,033,528
	2割	11,709	16,853	181,494,290	36,298,866	145,195,424
	3割	3,327	4,767	54,594,620	16,378,389	38,216,231
	計	58,028	90,538	1,019,459,660	131,014,477	888,445,183
益子町	1割	39,017	58,032	825,612,870	82,561,331	743,051,539
	2割	7,437	10,257	125,743,760	25,148,760	100,595,000
	3割	2,153	2,807	32,019,640	9,605,896	22,413,744
	計	48,607	71,096	983,376,270	117,315,987	866,060,283
茂木町	1割	33,340	48,226	602,676,350	60,254,002	542,422,348
	2割	6,191	8,543	139,163,490	27,832,696	111,330,794
	3割	1,714	2,483	30,328,420	9,098,526	21,229,894
	計	41,245	59,252	772,168,260	97,185,224	674,983,036
市貝町	1割	21,132	35,425	399,481,720	39,948,218	359,533,502
	2割	4,069	6,291	66,587,780	13,317,556	53,270,224
	3割	1,143	1,562	31,646,420	9,493,926	22,152,494
	計	26,344	43,278	497,715,920	62,759,700	434,956,220
芳賀町	1割	32,591	49,247	536,700,400	53,670,074	483,030,326
	2割	4,969	7,278	82,159,290	16,431,860	65,727,430
	3割	2,591	3,841	41,000,600	12,300,180	28,700,420
	計	40,151	60,366	659,860,290	82,402,114	577,458,176
壬生町	1割	76,645	122,652	1,445,843,220	144,576,033	1,301,267,187
	2割	20,851	32,576	375,566,100	75,113,246	300,452,854
	3割	6,306	9,565	138,672,360	41,601,708	97,070,652
	計	103,802	164,793	1,960,081,680	261,290,987	1,698,790,693
野木町	1割	38,898	62,585	725,281,450	72,474,660	652,806,790
	2割	14,254	21,305	226,496,250	45,299,238	181,197,012
	3割	3,244	4,773	57,047,350	17,114,205	39,933,145
	計	56,396	88,663	1,008,825,050	134,888,103	873,936,947
塩谷町	1割	22,988	35,975	494,235,100	49,423,504	444,811,596
	2割	3,722	5,161	68,874,250	13,774,850	55,099,400
	3割	1,151	1,689	23,269,950	6,980,985	16,288,965
	計	27,861	42,825	586,379,300	70,179,339	516,199,961
高根沢町	1割	43,871	69,009	856,947,100	85,660,919	771,286,181
	2割	11,080	16,064	187,923,890	37,584,778	150,339,112
	3割	3,525	5,414	68,140,280	20,442,084	47,698,196
	計	58,476	90,487	1,113,011,270	143,687,781	969,323,489
那須町	1割	51,293	76,550	939,738,100	93,973,823	845,764,277
	2割	11,306	16,048	227,832,410	45,532,114	182,300,296
	3割	3,282	5,387	75,304,590	22,578,445	52,726,145
	計	65,881	97,985	1,242,875,100	162,084,382	1,080,790,718
那珂川町	1割	35,701	53,494	622,931,950	62,293,198	560,638,752
	2割	5,513	8,074	86,838,350	17,367,670	69,470,680
	3割	1,274	1,904	32,344,730	9,703,419	22,641,311
	計	42,488	63,472	742,115,030	89,364,287	652,750,743
合 計	1割	3,318,713	5,267,314	61,013,369,230	6,099,982,243	54,913,386,987
	2割	855,680	1,286,532	14,808,854,830	2,961,337,962	11,847,516,868
	3割	280,843	422,839	5,279,929,850	1,583,880,747	3,696,049,103
	総合計	4,455,236	6,976,685	81,102,153,910	10,645,200,952	70,456,952,958

## (1) 療養給付費③ (歯科・入院)

(単位：件、日、円)

市町名	区分	件数	日数	費用額	一部負担金	保険者負担額
宇都宮市	1割	99	900	53,551,330	5,355,131	48,196,199
	2割	44	484	24,777,840	4,955,572	19,822,268
	3割	4	19	1,129,770	338,936	790,834
	計	147	1,403	79,458,940	10,649,639	68,809,301
足利市	1割	88	314	19,187,400	1,918,790	17,268,610
	2割	15	32	2,025,210	405,040	1,620,170
	3割	5	10	500,590	150,170	350,420
	計	108	356	21,713,200	2,474,000	19,239,200
栃木市	1割	35	368	24,074,830	2,407,502	21,667,328
	2割	11	166	10,772,290	2,154,454	8,617,836
	3割	1	12	702,510	210,753	491,757
	計	47	546	35,549,630	4,772,709	30,776,921
佐野市	1割	39	355	23,677,260	2,367,724	21,309,536
	2割	8	48	2,736,930	547,384	2,189,546
	3割	7	128	6,604,680	1,981,410	4,623,270
	計	54	531	33,018,870	4,896,518	28,122,352
鹿沼市	1割	62	735	36,566,540	3,656,679	32,909,861
	2割	2	14	968,770	193,754	775,016
	3割	1	2	84,630	25,390	59,240
	計	65	751	37,619,940	3,875,823	33,744,117
日光市	1割	33	204	9,492,240	949,230	8,543,010
	2割	7	44	2,192,600	438,530	1,754,070
	3割	2	9	393,090	117,931	275,159
	計	42	257	12,077,930	1,505,691	10,572,239
小山市	1割	16	176	10,154,660	1,015,468	9,139,192
	2割	8	113	9,229,880	1,845,978	7,383,902
	3割	0	0	0	0	0
	計	24	289	19,384,540	2,861,446	16,523,094
真岡市	1割	23	272	16,061,140	1,606,114	14,455,026
	2割	11	67	4,225,460	845,092	3,380,368
	3割	1	6	387,190	116,157	271,033
	計	35	345	20,673,790	2,567,363	18,106,427
大田原市	1割	24	130	8,212,330	821,253	7,391,077
	2割	10	97	5,100,370	1,020,068	4,080,302
	3割	0	0	0	0	0
	計	34	227	13,312,700	1,841,321	11,471,379
矢板市	1割	5	12	706,770	70,680	636,090
	2割	8	170	9,141,510	1,828,304	7,313,206
	3割	0	0	0	0	0
	計	13	182	9,848,280	1,898,984	7,949,296
那須塩原市	1割	36	207	10,371,880	1,037,202	9,334,678
	2割	7	29	1,385,510	277,110	1,108,400
	3割	2	11	498,310	149,490	348,820
	計	45	247	12,255,700	1,463,802	10,791,898
さくら市	1割	12	126	6,104,990	610,501	5,494,489
	2割	0	0	0	0	0
	3割	0	0	0	0	0
	計	12	126	6,104,990	610,501	5,494,489
那須烏山市	1割	14	88	4,238,300	423,846	3,814,454
	2割	0	0	0	0	0
	3割	0	0	0	0	0
	計	14	88	4,238,300	423,846	3,814,454
下野市	1割	3	17	1,021,680	102,173	919,507
	2割	2	13	853,310	170,662	682,648
	3割	0	0	0	0	0
	計	5	30	1,874,990	272,835	1,602,155

(単位：件、日、円)

市町名	区分	件数	日数	費用額	一部負担金	保険者負担額
上三川町	1割	1	2	113,870	11,390	102,480
	2割	2	13	952,180	190,432	761,748
	3割	1	5	306,510	91,950	214,560
	計	4	20	1,372,560	293,772	1,078,788
益子町	1割	15	144	8,822,920	882,294	7,940,626
	2割	3	5	262,370	52,470	209,900
	3割	0	0	0	0	0
	計	18	149	9,085,290	934,764	8,150,526
茂木町	1割	6	41	4,050,300	405,037	3,645,263
	2割	5	15	918,850	183,770	735,080
	3割	0	0	0	0	0
	計	11	56	4,969,150	588,807	4,380,343
市貝町	1割	4	32	1,906,320	190,636	1,715,684
	2割	0	0	0	0	0
	3割	0	0	0	0	0
	計	4	32	1,906,320	190,636	1,715,684
芳賀町	1割	4	29	1,643,130	164,310	1,478,820
	2割	1	3	137,620	27,520	110,100
	3割	3	11	707,670	212,300	495,370
	計	8	43	2,488,420	404,130	2,084,290
壬生町	1割	7	73	4,937,230	493,725	4,443,505
	2割	0	0	0	0	0
	3割	1	11	653,090	195,927	457,163
	計	8	84	5,590,320	689,652	4,900,668
野木町	1割	0	0	0	0	0
	2割	0	0	0	0	0
	3割	0	0	0	0	0
	計	0	0	0	0	0
塩谷町	1割	2	10	389,690	38,970	350,720
	2割	0	0	0	0	0
	3割	0	0	0	0	0
	計	2	10	389,690	38,970	350,720
高根沢町	1割	7	43	1,905,300	190,527	1,714,773
	2割	3	41	4,301,690	860,332	3,441,358
	3割	0	0	0	0	0
	計	10	84	6,206,990	1,050,859	5,156,131
那須町	1割	7	21	1,097,570	109,763	987,807
	2割	3	17	973,790	194,764	779,026
	3割	0	0	0	0	0
	計	10	38	2,071,360	304,527	1,766,833
那珂川町	1割	6	34	2,285,300	228,533	2,056,767
	2割	0	0	0	0	0
	3割	0	0	0	0	0
	計	6	34	2,285,300	228,533	2,056,767
合 計	1割	548	4,333	250,572,980	25,057,478	225,515,502
	2割	150	1,371	80,956,180	16,191,236	64,764,944
	3割	28	224	11,968,040	3,590,414	8,377,626
	総合計	726	5,928	343,497,200	44,839,128	298,658,072

## (1) 療養給付費④ (歯科・入院外)

(単位：件、日、円)

市町名	区分	件数	日数	費用額	一部負担金	保険者負担額
宇都宮市	1割	131,932	224,165	1,721,433,570	172,137,291	1,549,296,279
	2割	50,892	84,707	624,018,960	124,784,350	499,234,610
	3割	17,981	28,953	209,682,760	62,904,828	146,777,932
	計	200,805	337,825	2,555,135,290	359,826,469	2,195,308,821
足利市	1割	47,686	82,747	607,488,910	60,748,891	546,740,019
	2割	11,877	20,157	140,076,440	28,015,288	112,061,152
	3割	4,462	7,307	50,193,260	15,057,978	35,135,282
	計	64,025	110,211	797,758,610	103,822,157	693,936,453
栃木市	1割	48,308	80,613	620,308,370	62,022,088	558,286,282
	2割	14,591	23,343	176,203,420	35,216,058	140,987,362
	3割	4,407	7,290	52,072,010	15,621,603	36,450,407
	計	67,306	111,246	848,583,800	112,859,749	735,724,051
佐野市	1割	31,052	56,768	414,567,540	41,453,856	373,113,684
	2割	7,753	14,256	101,526,150	20,305,230	81,220,920
	3割	2,935	5,143	35,250,690	10,575,207	24,675,483
	計	41,740	76,167	551,344,380	72,334,293	479,010,087
鹿沼市	1割	26,562	44,636	343,397,620	34,330,428	309,067,192
	2割	7,464	12,342	89,608,830	17,921,766	71,687,064
	3割	2,817	4,628	32,393,940	9,718,182	22,675,758
	計	36,843	61,606	465,400,390	61,970,376	403,430,014
日光市	1割	25,018	41,231	342,369,150	34,236,915	308,132,235
	2割	6,673	10,737	82,464,700	16,492,940	65,971,760
	3割	2,115	3,553	27,423,310	8,226,993	19,196,317
	計	33,806	55,521	452,257,160	58,956,848	393,300,312
小山市	1割	36,543	64,150	484,418,110	48,441,811	435,976,299
	2割	12,733	22,020	158,349,910	31,649,848	126,700,062
	3割	4,297	7,448	49,890,370	14,967,111	34,923,259
	計	53,573	93,618	692,658,390	95,058,770	597,599,620
真岡市	1割	15,749	25,839	197,238,410	19,723,841	177,514,569
	2割	5,089	8,168	59,997,790	11,988,718	48,009,072
	3割	1,620	2,624	17,662,190	5,298,657	12,363,533
	計	22,458	36,631	274,898,390	37,011,216	237,887,174
大田原市	1割	15,236	25,036	187,358,130	18,734,959	168,623,171
	2割	4,590	7,239	52,337,670	10,467,534	41,870,136
	3割	1,376	2,280	16,746,000	5,023,800	11,722,200
	計	21,202	34,555	256,441,800	34,226,293	222,215,507
矢板市	1割	7,547	12,951	101,216,510	10,121,651	91,094,859
	2割	2,762	4,612	34,910,460	6,982,092	27,928,368
	3割	827	1,367	10,521,260	3,156,378	7,364,882
	計	11,136	18,930	146,648,230	20,260,121	126,388,109
那須塩原市	1割	25,034	42,199	307,798,520	30,752,427	277,046,093
	2割	8,186	13,650	95,387,280	19,065,980	76,321,300
	3割	2,695	4,630	31,639,620	9,486,288	22,153,332
	計	35,915	60,479	434,825,420	59,304,695	375,520,725
さくら市	1割	9,664	15,181	111,159,900	11,115,990	100,043,910
	2割	3,050	4,750	33,238,960	6,647,792	26,591,168
	3割	944	1,417	10,035,020	3,010,506	7,024,514
	計	13,658	21,348	154,433,880	20,774,288	133,659,592
那須烏山市	1割	8,533	13,143	106,123,630	10,612,363	95,511,267
	2割	2,396	3,591	28,025,550	5,605,110	22,420,440
	3割	583	943	6,648,060	1,994,418	4,653,642
	計	11,512	17,677	140,797,240	18,211,891	122,585,349
下野市	1割	12,704	21,319	163,331,310	16,333,131	146,998,179
	2割	5,085	8,637	62,192,770	12,438,554	49,754,216
	3割	1,605	2,773	20,173,100	6,051,930	14,121,170
	計	19,394	32,729	245,697,180	34,823,615	210,873,565

(単位：件、日、円)

市町名	区分	件数	日数	費用額	一部負担金	保険者負担額
上三川町	1割	5,635	9,890	74,058,450	7,405,845	66,652,605
	2割	2,050	3,694	26,371,960	5,274,392	21,097,568
	3割	621	1,052	8,013,150	2,403,945	5,609,205
	計	8,306	14,636	108,443,560	15,084,182	93,359,378
益子町	1割	4,971	8,607	64,412,500	6,441,250	57,971,250
	2割	1,215	1,990	15,266,990	3,053,398	12,213,592
	3割	367	634	4,649,720	1,394,916	3,254,804
	計	6,553	11,231	84,329,210	10,889,564	73,439,646
茂木町	1割	4,636	7,649	54,321,000	5,429,489	48,891,511
	2割	1,048	1,699	10,786,300	2,157,260	8,629,040
	3割	322	545	2,995,830	898,749	2,097,081
	計	6,006	9,893	68,103,130	8,485,498	59,617,632
市貝町	1割	2,522	3,966	34,028,370	3,402,837	30,625,533
	2割	678	1,088	9,547,090	1,909,418	7,637,672
	3割	204	347	2,806,390	841,917	1,964,473
	計	3,404	5,401	46,381,850	6,154,172	40,227,678
芳賀町	1割	4,667	8,088	68,952,420	6,895,242	62,057,178
	2割	972	1,629	12,438,990	2,487,798	9,951,192
	3割	433	726	5,669,890	1,700,967	3,968,923
	計	6,072	10,443	87,061,300	11,084,007	75,977,293
壬生町	1割	10,467	17,901	140,453,570	14,045,357	126,408,213
	2割	3,451	5,691	41,698,190	8,339,638	33,358,552
	3割	1,103	1,888	13,204,680	3,961,404	9,243,276
	計	15,021	25,480	195,356,440	26,346,399	169,010,041
野木町	1割	6,793	12,016	94,544,610	9,428,438	85,116,172
	2割	2,910	5,099	37,182,650	7,436,530	29,746,120
	3割	771	1,353	9,447,390	2,834,217	6,613,173
	計	10,474	18,468	141,174,650	19,699,185	121,475,465
塩谷町	1割	3,010	4,873	39,302,990	3,930,299	35,372,691
	2割	716	1,086	7,716,910	1,543,382	6,173,528
	3割	269	441	3,323,560	997,068	2,326,492
	計	3,995	6,400	50,343,460	6,470,749	43,872,711
高根沢町	1割	5,578	10,738	74,435,260	7,442,890	66,992,370
	2割	1,704	3,299	22,120,810	4,424,162	17,696,648
	3割	551	1,036	6,837,880	2,051,364	4,786,516
	計	7,833	15,073	103,393,950	13,918,416	89,475,534
那須町	1割	7,057	11,531	92,353,690	9,224,870	83,128,820
	2割	2,128	3,394	24,639,140	4,925,274	19,713,866
	3割	635	1,016	7,521,660	2,255,073	5,266,587
	計	9,820	15,941	124,514,490	16,405,217	108,109,273
那珂川町	1割	3,594	6,230	46,461,280	4,646,128	41,815,152
	2割	880	1,466	11,280,610	2,256,122	9,024,488
	3割	218	374	2,886,070	865,821	2,020,249
	計	4,692	8,070	60,627,960	7,768,071	52,859,889
合 計	1割	500,498	851,467	6,491,533,820	649,058,287	5,842,475,533
	2割	160,893	268,344	1,957,388,530	391,388,634	1,565,999,896
	3割	54,158	89,768	637,687,810	191,299,320	446,388,490
	総合計	715,549	1,209,579	9,086,610,160	1,231,746,241	7,854,863,919

## (1) 療養給付費⑤ (調剤)

(単位：件、回、円)

市町名	区分	件数	処方回数	費用額	一部負担金	保険者負担額
宇都宮市	1割	523,782	649,892	6,946,285,550	694,616,566	6,251,668,984
	2割	174,247	208,859	2,252,183,050	450,419,268	1,801,763,782
	3割	58,879	70,400	769,056,840	230,717,042	538,339,798
	計	756,908	929,151	9,967,525,440	1,375,752,876	8,591,772,564
足利市	1割	218,379	272,922	3,024,547,440	302,454,721	2,722,092,719
	2割	43,936	52,619	589,026,140	117,805,198	471,220,942
	3割	14,999	17,634	196,068,140	58,820,452	137,247,688
	計	277,314	343,175	3,809,641,720	479,080,371	3,330,561,349
栃木市	1割	232,243	291,565	2,960,519,660	296,025,799	2,664,493,861
	2割	55,123	65,254	681,564,370	136,252,672	545,311,698
	3割	15,706	18,880	203,269,730	60,971,851	142,297,879
	計	303,072	375,699	3,845,353,760	493,250,322	3,352,103,438
佐野市	1割	146,578	180,051	2,102,380,360	210,198,645	1,892,181,715
	2割	28,104	33,095	409,343,000	81,868,604	327,474,396
	3割	10,728	12,396	155,321,080	46,596,319	108,724,761
	計	185,410	225,542	2,667,044,440	338,663,568	2,328,380,872
鹿沼市	1割	98,972	127,324	1,227,432,430	122,724,488	1,104,707,942
	2割	21,829	26,105	271,905,320	54,381,082	217,524,238
	3割	8,011	9,711	101,862,840	30,558,852	71,303,988
	計	128,812	163,140	1,601,200,590	207,664,422	1,393,536,168
日光市	1割	120,395	146,207	1,751,068,640	175,048,213	1,576,020,427
	2割	25,317	29,927	358,829,370	71,765,880	287,063,490
	3割	7,049	8,298	97,388,490	29,216,550	68,171,940
	計	152,761	184,432	2,207,286,500	276,030,643	1,931,255,857
小山市	1割	164,261	204,649	2,324,086,080	232,408,690	2,091,677,390
	2割	44,970	53,517	617,895,630	123,505,328	494,390,302
	3割	15,167	18,259	210,076,070	63,022,830	147,053,240
	計	224,398	276,425	3,152,057,780	418,936,848	2,733,120,932
真岡市	1割	99,204	119,395	1,221,360,450	122,135,799	1,099,224,651
	2割	23,879	27,532	286,153,860	57,176,510	228,977,350
	3割	7,386	8,568	93,621,190	28,086,369	65,534,821
	計	130,469	155,495	1,601,135,500	207,398,678	1,393,736,822
大田原市	1割	68,161	87,792	936,520,830	93,639,534	842,881,296
	2割	14,729	17,433	193,220,070	38,644,014	154,576,056
	3割	4,370	5,083	55,098,300	16,529,497	38,568,803
	計	87,260	110,308	1,184,839,200	148,813,045	1,036,026,155
矢板市	1割	30,247	37,571	390,453,920	39,045,397	351,408,523
	2割	7,558	8,866	89,725,860	17,945,174	71,780,686
	3割	2,462	2,964	28,908,710	8,672,613	20,236,097
	計	40,267	49,401	509,088,490	65,663,184	443,425,306
那須塩原市	1割	108,547	130,409	1,422,048,060	142,126,413	1,279,921,647
	2割	25,813	29,702	308,054,540	61,534,064	246,520,476
	3割	8,617	10,126	113,404,490	33,998,027	79,406,463
	計	142,977	170,237	1,843,507,090	237,658,504	1,605,848,586
さくら市	1割	41,810	51,591	559,183,170	55,918,318	503,264,852
	2割	9,823	11,622	134,126,020	26,825,220	107,300,800
	3割	2,869	3,276	35,478,360	10,643,508	24,834,852
	計	54,502	66,489	728,787,550	93,387,046	635,400,504
那須烏山市	1割	29,983	38,864	467,865,100	46,786,519	421,078,581
	2割	5,208	6,209	67,371,930	13,474,392	53,897,538
	3割	1,461	1,754	17,022,950	5,106,885	11,916,065
	計	36,652	46,827	552,259,980	65,367,796	486,892,184
下野市	1割	68,350	84,733	843,854,700	84,367,638	759,487,062
	2割	20,150	23,688	253,231,790	50,646,356	202,585,434
	3割	6,046	7,001	71,291,910	21,387,573	49,904,337
	計	94,546	115,422	1,168,378,400	156,401,567	1,011,976,833

(単位：件、回、円)

市町名	区分	件数	処方回数	費用額	一部負担金	保険者負担額
上三川町	1割	35,801	44,503	454,563,560	45,456,367	409,107,193
	2割	9,490	11,177	125,888,030	25,177,624	100,710,406
	3割	2,674	3,161	31,473,620	9,442,086	22,031,534
	計	47,965	58,841	611,925,210	80,076,077	531,849,133
益子町	1割	28,177	33,764	375,798,410	37,579,847	338,218,563
	2割	5,320	6,144	71,548,010	14,309,600	57,238,410
	3割	1,540	1,777	25,585,990	7,675,801	17,910,189
	計	35,037	41,685	472,932,410	59,565,248	413,367,162
茂木町	1割	14,159	17,244	217,108,270	21,700,523	195,407,747
	2割	2,701	3,179	37,013,550	7,402,712	29,610,838
	3割	820	964	13,063,880	3,919,164	9,144,716
	計	17,680	21,387	267,185,700	33,022,399	234,163,301
市貝町	1割	12,885	15,713	170,398,580	17,039,854	153,358,726
	2割	2,683	3,172	28,497,070	5,699,414	22,797,656
	3割	710	807	7,802,140	2,340,642	5,461,498
	計	16,278	19,692	206,697,790	25,079,910	181,617,880
芳賀町	1割	20,099	23,977	278,346,490	27,834,652	250,511,838
	2割	3,078	3,668	42,938,590	8,587,724	34,350,866
	3割	1,604	1,866	17,812,100	5,343,630	12,468,470
	計	24,781	29,511	339,097,180	41,766,006	297,331,174
壬生町	1割	50,863	63,401	616,028,260	61,587,251	554,441,009
	2割	13,274	16,153	146,866,090	29,373,218	117,492,872
	3割	4,156	5,087	48,014,780	14,404,434	33,610,346
	計	68,293	84,641	810,909,130	105,364,903	705,544,227
野木町	1割	29,905	36,972	411,704,790	41,089,577	370,615,213
	2割	10,768	12,647	153,541,570	30,708,313	122,833,257
	3割	2,287	2,658	32,382,310	9,714,693	22,667,617
	計	42,960	52,277	597,628,670	81,512,583	516,116,087
塩谷町	1割	10,338	12,602	163,396,060	16,339,607	147,056,453
	2割	1,595	1,821	17,387,340	3,477,468	13,909,872
	3割	498	558	8,611,900	2,583,568	6,028,332
	計	12,431	14,981	189,395,300	22,400,643	166,994,657
高根沢町	1割	25,707	30,354	331,712,830	33,142,982	298,569,848
	2割	6,228	7,085	79,835,210	15,967,042	63,868,168
	3割	2,148	2,461	23,468,780	7,040,634	16,428,146
	計	34,083	39,900	435,016,820	56,150,658	378,866,162
那須町	1割	32,681	39,616	482,333,120	48,233,303	434,099,817
	2割	6,916	7,963	90,495,700	18,052,266	72,443,434
	3割	1,965	2,340	23,865,920	7,137,918	16,728,002
	計	41,562	49,919	596,694,740	73,423,487	523,271,253
那珂川町	1割	23,785	30,424	316,384,610	31,638,462	284,746,148
	2割	3,350	4,013	39,594,900	7,918,970	31,675,930
	3割	817	947	22,312,530	6,693,759	15,618,771
	計	27,952	35,384	378,292,040	46,251,191	332,040,849
合 計	1割	2,235,312	2,771,535	29,995,381,370	2,999,139,165	26,996,242,205
	2割	566,089	671,450	7,346,237,010	1,468,918,113	5,877,318,897
	3割	182,969	216,976	2,402,263,050	720,624,697	1,681,638,353
	総合計	2,984,370	3,659,961	39,743,881,430	5,188,681,975	34,555,199,455

## (1) 療養給付費⑥ (食事・医科)

(単位：件、回、円)

市町名	区分	件数	回数	基準額	標準負担額	保険者負担額
宇都宮市	1割	32,086	1,497,798	1,054,073,913	515,850,320	538,223,593
	2割	8,200	331,275	233,563,969	169,409,180	64,154,789
	3割	2,612	90,342	63,832,225	46,166,310	17,665,915
	計	42,898	1,919,415	1,351,470,107	731,425,810	620,044,297
足利市	1割	12,332	558,209	398,379,044	178,214,920	220,164,124
	2割	1,999	75,660	53,904,581	39,114,250	14,790,331
	3割	637	23,052	16,322,943	11,598,570	4,724,373
	計	14,968	656,921	468,606,568	228,927,740	239,678,828
栃木市	1割	10,852	469,924	323,021,616	175,308,850	147,712,766
	2割	2,144	78,421	53,951,054	40,005,900	13,945,154
	3割	609	20,953	14,643,050	10,585,150	4,057,900
	計	13,605	569,298	391,615,720	225,899,900	165,715,820
佐野市	1割	8,546	379,206	267,802,902	122,682,120	145,120,782
	2割	1,317	44,870	31,956,402	22,713,940	9,242,462
	3割	478	16,951	11,878,503	8,453,960	3,424,543
	計	10,341	441,027	311,637,807	153,850,020	157,787,787
鹿沼市	1割	9,192	348,866	247,178,268	119,997,290	127,180,978
	2割	1,396	50,283	35,518,572	25,555,540	9,963,032
	3割	453	14,304	10,302,944	7,303,150	2,999,794
	計	11,041	413,453	292,999,784	152,855,980	140,143,804
日光市	1割	9,643	425,627	305,946,605	148,241,000	157,705,605
	2割	1,576	57,262	41,056,796	30,186,590	10,870,206
	3割	435	14,458	10,336,620	7,388,330	2,948,290
	計	11,654	497,347	357,340,021	185,815,920	171,524,101
小山市	1割	9,204	382,201	268,591,066	144,667,860	123,923,206
	2割	2,081	75,452	53,259,658	38,947,440	14,312,218
	3割	757	28,881	20,576,495	14,823,840	5,752,655
	計	12,042	486,534	342,427,219	198,439,140	143,988,079
真岡市	1割	5,216	204,733	148,415,610	82,790,530	65,625,080
	2割	986	33,189	24,016,820	17,393,930	6,622,890
	3割	308	10,937	7,894,411	5,623,640	2,270,771
	計	6,510	248,859	180,326,841	105,808,100	74,518,741
大田原市	1割	5,721	265,030	186,407,404	91,440,310	94,967,094
	2割	983	35,253	24,982,720	17,843,340	7,139,380
	3割	230	8,882	6,183,599	4,220,000	1,963,599
	計	6,934	309,165	217,573,723	113,503,650	104,070,073
矢板市	1割	2,739	130,623	92,332,836	44,617,170	47,715,666
	2割	599	19,813	13,946,231	10,130,450	3,815,781
	3割	156	5,567	3,889,674	2,799,600	1,090,074
	計	3,494	156,003	110,168,741	57,547,220	52,621,521
那須塩原市	1割	8,288	369,898	260,686,886	127,992,600	132,694,286
	2割	1,581	59,925	42,176,376	29,804,200	12,372,176
	3割	460	15,420	10,891,285	7,796,960	3,094,325
	計	10,329	445,243	313,754,547	165,593,760	148,160,787
さくら市	1割	3,399	169,658	120,031,684	63,601,020	56,430,664
	2割	483	17,989	12,757,393	9,254,800	3,502,593
	3割	165	6,665	4,770,704	3,512,580	1,258,124
	計	4,047	194,312	137,559,781	76,368,400	61,191,381
那須烏山市	1割	2,318	113,789	79,435,363	43,318,670	36,116,693
	2割	341	13,996	9,891,939	7,260,760	2,631,179
	3割	79	2,026	1,385,985	1,013,380	372,605
	計	2,738	129,811	90,713,287	51,592,810	39,120,477
下野市	1割	3,499	163,105	115,493,150	63,571,190	51,921,960
	2割	819	31,884	22,317,569	16,470,680	5,846,889
	3割	218	6,344	4,574,139	3,316,970	1,257,169
	計	4,536	201,333	142,384,858	83,358,840	59,026,018

(単位：件、回、円)

市町名	区分	件数	回数	基準額	標準負担額	保険者負担額
上三川町	1割	1,718	83,031	59,687,162	33,214,590	26,472,572
	2割	389	15,511	11,041,301	7,963,470	3,077,831
	3割	93	2,784	1,914,246	1,273,770	640,476
	計	2,200	101,326	72,642,709	42,451,830	30,190,879
益子町	1割	1,993	94,358	66,653,132	31,615,810	35,037,322
	2割	230	9,630	6,720,443	4,777,300	1,943,143
	3割	52	1,525	1,110,478	684,450	426,028
	計	2,275	105,513	74,484,053	37,077,560	37,406,493
茂木町	1割	1,498	66,312	48,038,877	21,903,910	26,134,967
	2割	163	5,721	4,188,133	3,059,350	1,128,783
	3割	34	1,065	762,412	519,840	242,572
	計	1,695	73,098	52,989,422	25,483,100	27,506,322
市貝町	1割	833	35,763	26,093,330	13,534,870	12,558,460
	2割	98	3,146	2,350,088	1,680,390	669,698
	3割	39	1,219	917,816	652,610	265,206
	計	970	40,128	29,361,234	15,867,870	13,493,364
芳賀町	1割	1,330	64,200	45,450,355	22,963,290	22,487,065
	2割	157	5,576	4,109,417	2,967,940	1,141,477
	3割	65	3,011	2,096,412	1,483,150	613,262
	計	1,552	72,787	51,656,184	27,414,380	24,241,804
壬生町	1割	2,834	125,701	87,847,980	50,862,930	36,985,050
	2割	617	21,568	15,272,978	11,132,050	4,140,928
	3割	214	7,881	5,491,440	4,004,130	1,487,310
	計	3,665	155,150	108,612,398	65,999,110	42,613,288
野木町	1割	1,637	64,637	45,494,766	24,949,440	20,545,326
	2割	485	16,083	11,238,768	7,977,060	3,261,708
	3割	125	3,928	2,729,048	1,905,860	823,188
	計	2,247	84,648	59,462,582	34,832,360	24,630,222
塩谷町	1割	1,100	48,810	33,714,877	18,089,360	15,625,517
	2割	136	5,473	3,946,919	2,701,650	1,245,269
	3割	26	814	562,534	397,870	164,664
	計	1,262	55,097	38,224,330	21,188,880	17,035,450
高根沢町	1割	2,245	99,475	71,372,348	38,250,770	33,121,578
	2割	367	11,852	8,611,230	6,349,980	2,261,250
	3割	117	4,130	2,987,693	2,168,530	819,163
	計	2,729	115,457	82,971,271	46,769,280	36,201,991
那須町	1割	2,961	138,037	96,005,671	48,448,680	47,556,991
	2割	477	15,789	10,955,526	7,611,760	3,343,766
	3割	141	4,680	3,318,258	2,349,640	968,618
	計	3,579	158,506	110,279,455	58,410,080	51,869,375
那珂川町	1割	1,743	86,182	60,921,301	33,932,200	26,989,101
	2割	162	6,648	4,664,975	3,527,650	1,137,325
	3割	33	879	620,118	429,250	190,868
	計	1,938	93,709	66,206,394	37,889,100	28,317,294
合 計	1割	142,927	6,385,173	4,509,076,146	2,260,059,700	2,249,016,446
	2割	27,786	1,042,269	736,399,858	533,839,600	202,560,258
	3割	8,536	296,698	209,993,032	150,471,540	59,521,492
	総合計	179,249	7,724,140	5,455,469,036	2,944,370,840	2,511,098,196

## (1) 療養給付費⑦ (食事・歯科)

(単位：件、回、円)

市町名	区分	件数	回数	基準額	標準負担額	保険者負担額
宇都宮市	1割	98	2,218	1,486,745	772,160	714,585
	2割	44	1,257	849,155	594,540	254,615
	3割	4	43	29,660	21,070	8,590
	計	146	3,518	2,365,560	1,387,770	977,790
足利市	1割	87	610	421,925	223,460	198,465
	2割	15	42	29,402	20,190	9,212
	3割	5	11	7,728	5,120	2,608
	計	107	663	459,055	248,770	210,285
栃木市	1割	35	953	630,262	433,580	196,682
	2割	11	342	223,720	167,580	56,140
	3割	1	29	18,875	14,210	4,665
	計	47	1,324	872,857	615,370	257,487
佐野市	1割	39	897	589,696	343,710	245,986
	2割	8	107	73,370	52,010	21,360
	3割	7	308	201,420	150,920	50,500
	計	54	1,312	864,486	546,640	317,846
鹿沼市	1割	62	1,999	1,334,636	692,550	642,086
	2割	2	21	14,492	10,110	4,382
	3割	1	3	2,110	1,470	640
	計	65	2,023	1,351,238	704,130	647,108
日光市	1割	33	504	346,244	138,010	208,234
	2割	7	105	72,989	51,450	21,539
	3割	2	23	17,608	11,270	6,338
	計	42	632	436,841	200,730	236,111
小山市	1割	14	365	247,260	173,560	73,700
	2割	8	289	192,900	139,630	53,270
	3割	0	0	0	0	0
	計	22	654	440,160	313,190	126,970
真岡市	1割	23	700	453,826	315,820	138,006
	2割	11	158	110,496	76,400	34,096
	3割	1	13	9,770	6,370	3,400
	計	35	871	574,092	398,590	175,502
大田原市	1割	24	278	193,852	105,310	88,542
	2割	10	259	174,593	125,380	49,213
	3割	0	0	0	0	0
	計	34	537	368,445	230,690	137,755
矢板市	1割	5	17	12,016	7,030	4,986
	2割	7	308	206,426	147,530	58,896
	3割	0	0	0	0	0
	計	12	325	218,442	154,560	63,882
那須塩原市	1割	36	478	323,284	192,460	130,824
	2割	7	58	39,992	28,300	11,692
	3割	2	28	18,470	12,880	5,590
	計	45	564	381,746	233,640	148,106
さくら市	1割	12	259	189,754	123,270	66,484
	2割	0	0	0	0	0
	3割	0	0	0	0	0
	計	12	259	189,754	123,270	66,484
那須烏山市	1割	14	211	142,882	99,550	43,332
	2割	0	0	0	0	0
	3割	0	0	0	0	0
	計	14	211	142,882	99,550	43,332
下野市	1割	3	39	26,295	16,830	9,465
	2割	2	28	18,882	13,090	5,792
	3割	0	0	0	0	0
	計	5	67	45,177	29,920	15,257

(単位：件、回、円)

市町名	区分	件数	回数	基準額	標準負担額	保険者負担額
上三川町	1割	1	3	2,110	1,470	640
	2割	2	34	22,195	16,660	5,535
	3割	1	10	6,950	4,900	2,050
	計	4	47	31,255	23,030	8,225
益子町	1割	15	144	243,776	172,590	71,186
	2割	3	7	4,800	3,340	1,460
	3割	0	0	0	0	0
	計	18	151	248,576	175,930	72,646
茂木町	1割	6	104	70,961	28,080	42,881
	2割	5	30	21,840	14,550	7,290
	3割	0	0	0	0	0
	計	11	134	92,801	42,630	50,171
市貝町	1割	4	79	54,430	38,710	15,720
	2割	0	0	0	0	0
	3割	0	0	0	0	0
	計	4	79	54,430	38,710	15,720
芳賀町	1割	4	66	45,944	31,980	13,964
	2割	1	5	3,730	2,300	1,430
	3割	3	20	13,924	9,470	4,454
	計	8	91	63,598	43,750	19,848
壬生町	1割	7	181	126,869	77,770	49,099
	2割	0	0	0	0	0
	3割	1	26	17,140	11,960	5,180
	計	8	207	144,009	89,730	54,279
野木町	1割	0	0	0	0	0
	2割	0	0	0	0	0
	3割	0	0	0	0	0
	計	0	0	0	0	0
塩谷町	1割	2	26	17,920	12,740	5,180
	2割	0	0	0	0	0
	3割	0	0	0	0	0
	計	2	26	17,920	12,740	5,180
高根沢町	1割	7	103	73,892	37,410	36,482
	2割	3	114	74,600	52,440	22,160
	3割	0	0	0	0	0
	計	10	217	148,492	89,850	58,642
那須町	1割	7	35	24,654	9,750	14,904
	2割	2	7	4,790	3,280	1,510
	3割	0	0	0	0	0
	計	9	42	29,444	13,030	16,414
那珂川町	1割	6	78	53,980	26,910	27,070
	2割	0	0	0	0	0
	3割	0	0	0	0	0
	計	6	78	53,980	26,910	27,070
合 計	1割	544	10,347	7,113,213	4,074,710	3,038,503
	2割	148	3,171	2,138,372	1,518,780	619,592
	3割	28	514	343,655	249,640	94,015
	総合計	720	14,032	9,595,240	5,843,130	3,752,110

## (1) 療養給付費⑧ (訪問看護)

(単位：件、日、円)

市町名	区分	件数	日数	費用額	一部負担金	保険者負担額
宇都宮市	1割	4,090	42,265	567,639,580	56,763,958	510,875,622
	2割	1,258	13,527	186,713,120	37,342,624	149,370,496
	3割	312	2,915	36,595,820	10,978,746	25,617,074
	計	5,660	58,707	790,948,520	105,085,328	685,863,192
足利市	1割	1,557	15,083	173,478,550	17,347,856	156,130,694
	2割	232	2,459	26,881,580	5,376,316	21,505,264
	3割	56	379	4,077,050	1,223,115	2,853,935
	計	1,845	17,921	204,437,180	23,947,287	180,489,893
栃木市	1割	994	8,230	90,613,700	9,061,370	81,552,330
	2割	175	1,795	24,081,910	4,816,382	19,265,528
	3割	49	603	5,822,190	1,746,657	4,075,533
	計	1,218	10,628	120,517,800	15,624,409	104,893,391
佐野市	1割	807	7,827	98,655,240	9,865,522	88,789,718
	2割	87	623	7,325,710	1,465,142	5,860,568
	3割	35	312	4,058,570	1,217,571	2,840,999
	計	929	8,762	110,039,520	12,548,235	97,491,285
鹿沼市	1割	620	4,947	59,277,530	5,927,753	53,349,777
	2割	139	1,724	25,019,020	5,003,804	20,015,216
	3割	28	163	1,978,960	593,688	1,385,272
	計	787	6,834	86,275,510	11,525,245	74,750,265
日光市	1割	397	3,437	43,672,780	4,367,278	39,305,502
	2割	50	521	6,629,560	1,325,912	5,303,648
	3割	38	493	7,313,740	2,194,122	5,119,618
	計	485	4,451	57,616,080	7,887,312	49,728,768
小山市	1割	1,011	7,116	79,244,920	7,924,492	71,320,428
	2割	176	1,104	13,207,410	2,641,482	10,565,928
	3割	90	641	9,041,240	2,712,372	6,328,868
	計	1,277	8,861	101,493,570	13,278,346	88,215,224
真岡市	1割	366	3,314	40,036,840	4,003,684	36,033,156
	2割	124	1,228	16,010,170	3,202,034	12,808,136
	3割	10	72	1,005,760	301,728	704,032
	計	500	4,614	57,052,770	7,507,446	49,545,324
大田原市	1割	591	5,291	64,254,960	6,425,496	57,829,464
	2割	133	1,479	21,780,490	4,356,098	17,424,392
	3割	23	170	1,987,990	596,397	1,391,593
	計	747	6,940	88,023,440	11,377,991	76,645,449
矢板市	1割	191	1,788	20,641,960	2,064,196	18,577,764
	2割	22	217	2,358,180	471,636	1,886,544
	3割	12	72	691,820	207,546	484,274
	計	225	2,077	23,691,960	2,743,378	20,948,582
那須塩原市	1割	846	6,883	94,079,630	9,407,963	84,671,667
	2割	129	964	12,016,350	2,403,270	9,613,080
	3割	48	387	3,761,080	1,128,324	2,632,756
	計	1,023	8,234	109,857,060	12,939,557	96,917,503
さくら市	1割	333	3,271	38,600,700	3,860,070	34,740,630
	2割	50	305	3,450,970	690,194	2,760,776
	3割	13	171	1,408,690	422,607	986,083
	計	396	3,747	43,460,360	4,972,871	38,487,489
那須烏山市	1割	277	2,068	21,424,840	2,142,484	19,282,356
	2割	68	696	7,607,300	1,521,460	6,085,840
	3割	13	84	773,550	232,065	541,485
	計	358	2,848	29,805,690	3,896,009	25,909,681
下野市	1割	453	3,810	46,483,630	4,648,363	41,835,267
	2割	183	1,494	14,515,520	2,903,104	11,612,416
	3割	40	238	2,397,570	719,271	1,678,299
	計	676	5,542	63,396,720	8,270,738	55,125,982

(単位：件、日、円)

市町名	区分	件数	日数	費用額	一部負担金	保険者負担額
上三川町	1割	251	2,216	28,636,865	2,863,687	25,773,178
	2割	18	126	1,360,410	1,360,410	
	3割	3	4	75,110	22,533	52,577
	計	272	2,346	30,072,385	4,246,630	25,825,755
益子町	1割	64	296	3,769,850	376,985	3,392,865
	2割	21	139	1,886,860	377,372	1,509,488
	3割	19	192	1,814,200	544,260	1,269,940
	計	104	627	7,470,910	1,298,617	6,172,293
茂木町	1割	133	1,257	19,742,360	1,974,236	17,768,124
	2割	17	102	1,477,650	295,530	1,182,120
	3割	0	0	0	0	0
	計	150	1,359	21,220,010	2,269,766	18,950,244
市貝町	1割	49	360	3,864,520	386,452	3,478,068
	2割	18	75	816,730	163,346	653,384
	3割	0	0	0	0	0
	計	67	435	4,681,250	549,798	4,131,452
芳賀町	1割	133	1,526	18,432,850	1,843,285	16,589,565
	2割	17	325	6,506,730	1,301,346	5,205,384
	3割	0	0	0	0	0
	計	150	1,851	24,939,580	3,144,631	21,794,949
壬生町	1割	407	4,382	62,502,880	6,250,288	56,252,592
	2割	56	421	4,658,250	931,650	3,726,600
	3割	12	141	1,118,340	335,502	782,838
	計	475	4,944	68,279,470	7,517,440	60,762,030
野木町	1割	162	1,749	21,314,930	2,131,493	19,183,437
	2割	54	456	5,200,570	1,040,114	4,160,456
	3割	11	87	1,004,570	301,371	703,199
	計	227	2,292	27,520,070	3,472,978	24,047,092
塩谷町	1割	70	600	6,521,520	652,152	5,869,368
	2割	2	11	171,180	34,236	136,944
	3割	0	0	0	0	0
	計	72	611	6,692,700	686,388	6,006,312
高根沢町	1割	145	1,311	13,325,520	1,332,552	11,992,968
	2割	36	256	3,248,290	649,658	2,598,632
	3割	8	69	989,270	296,781	692,489
	計	189	1,636	17,563,080	2,278,991	15,284,089
那須町	1割	290	2,221	27,082,770	2,708,277	24,374,493
	2割	33	79	1,072,490	214,498	857,992
	3割	11	69	815,090	244,527	570,563
	計	334	2,369	28,970,350	3,167,302	25,803,048
那珂川町	1割	218	1,700	22,738,770	2,273,877	20,464,893
	2割	8	49	808,700	161,740	646,960
	3割	0	0	0	0	0
	計	226	1,749	23,547,470	2,435,617	21,111,853
合 計	1割	14,455	132,948	1,666,037,695	166,603,769	1,499,433,926
	2割	3,106	30,175	394,805,150	80,049,358	314,755,792
	3割	831	7,262	86,730,610	26,019,183	60,711,427
	総合計	18,392	170,385	2,147,573,455	272,672,310	1,874,901,145

## (1) 療養給付費⑨ (①～⑧の合計)

(単位：件、日、円)

市町名	区分	件数	日数	費用額	一部負担金 (標準負担額含)	保険者負担額
宇都宮市	1割	1,485,095	2,139,052	46,076,870,408	5,018,346,168	41,058,524,240
	2割	500,974	643,620	13,911,007,074	2,905,276,338	11,005,730,736
	3割	172,275	211,832	4,708,625,635	1,439,616,944	3,269,008,691
	計	2,158,344	2,994,504	64,696,503,117	9,363,239,450	55,333,263,667
足利市	1割	594,844	862,439	17,768,228,599	1,915,383,400	15,852,845,199
	2割	123,036	155,042	3,099,537,243	648,255,014	2,451,282,229
	3割	42,553	51,365	1,097,020,931	335,810,878	761,210,053
	計	760,433	1,068,846	21,964,786,773	2,899,449,292	19,065,337,481
栃木市	1割	593,443	758,253	16,473,208,068	1,790,614,034	14,682,594,034
	2割	144,589	166,979	3,665,263,304	761,882,030	2,903,381,274
	3割	41,647	48,187	1,102,663,345	336,982,407	765,680,938
	計	779,679	973,419	21,241,134,717	2,889,478,471	18,351,656,246
佐野市	1割	401,145	539,438	12,424,705,568	1,338,435,682	11,086,269,886
	2割	78,451	93,623	2,199,631,372	456,286,324	1,743,345,048
	3割	30,104	34,925	817,330,113	250,180,043	567,150,070
	計	509,700	667,986	15,441,667,053	2,044,902,049	13,396,765,004
鹿沼市	1割	306,739	464,970	11,040,730,724	1,199,747,906	9,840,982,818
	2割	69,721	90,892	2,145,126,974	447,484,351	1,697,642,623
	3割	25,405	32,108	752,298,044	229,902,630	522,395,414
	計	401,865	587,970	13,938,155,742	1,877,134,887	12,061,020,855
日光市	1割	319,600	472,627	11,456,169,569	1,264,479,946	10,191,689,623
	2割	68,715	85,684	2,151,038,895	452,219,904	1,698,818,991
	3割	20,001	24,799	614,857,128	188,750,574	426,106,554
	計	408,316	583,110	14,222,065,592	1,905,450,424	12,316,615,168
小山市	1割	447,703	631,307	13,726,415,136	1,490,601,274	12,235,813,862
	2割	126,146	162,619	3,411,574,198	710,252,336	2,701,321,862
	3割	42,145	55,805	1,244,089,265	381,877,866	862,211,399
	計	615,994	849,731	18,382,078,599	2,582,731,476	15,799,347,123
真岡市	1割	246,926	315,853	6,912,808,106	759,488,639	6,153,319,467
	2割	61,028	67,533	1,471,948,716	306,908,406	1,165,040,310
	3割	19,015	21,022	490,965,521	150,548,512	340,417,009
	計	326,969	404,408	8,875,722,343	1,216,945,557	7,658,776,786
大田原市	1割	212,114	329,634	7,920,487,716	864,897,841	7,055,589,875
	2割	48,118	64,266	1,552,240,103	323,385,276	1,228,854,827
	3割	14,440	18,090	386,681,439	118,369,400	268,312,039
	計	274,672	411,990	9,859,409,258	1,306,652,517	8,552,756,741
矢板市	1割	96,030	161,502	3,626,611,662	398,050,806	3,228,560,856
	2割	25,350	37,427	882,775,177	184,002,588	698,772,589
	3割	7,861	11,105	237,323,864	72,829,906	164,493,958
	計	129,241	210,034	4,746,710,703	654,883,300	4,091,827,403
那須塩原市	1割	316,299	469,893	11,351,052,200	1,236,243,755	10,114,808,445
	2割	79,953	104,202	2,488,294,328	518,870,816	1,969,423,512
	3割	26,654	33,439	817,205,665	249,275,468	567,930,197
	計	422,906	607,534	14,656,552,193	2,004,390,039	12,652,162,154
さくら市	1割	129,452	203,272	4,297,539,608	481,456,755	3,816,082,853
	2割	30,685	38,331	794,681,083	165,639,570	629,041,513
	3割	9,357	11,875	254,035,624	78,292,115	175,743,509
	計	169,494	253,478	5,346,256,315	725,388,440	4,620,867,875
那須烏山市	1割	96,551	145,389	3,112,892,785	346,740,367	2,766,152,418
	2割	18,065	24,565	541,511,209	113,584,592	427,926,617
	3割	4,956	6,079	123,710,265	37,710,678	85,999,587
	計	119,572	176,033	3,778,114,259	498,035,637	3,280,078,622
下野市	1割	170,958	227,641	5,090,785,105	561,069,779	4,529,715,326
	2割	53,009	63,041	1,360,635,111	284,143,504	1,076,491,607
	3割	16,078	17,952	418,959,229	127,632,554	291,326,675
	計	240,045	308,634	6,870,379,445	972,845,837	5,897,533,608

(単位：件、日、円)

市町名	区分	件数	日数	費用額	一部負担金 (標準負担額含)	保険者負担額
上三川町	1割	86,507	115,084	2,547,472,307	281,994,755	2,265,477,552
	2割	23,691	27,203	645,716,686	135,999,136	510,805,878
	3割	6,724	6,970	157,106,726	47,834,325	109,272,401
	計	116,922	149,257	3,350,295,719	465,828,216	2,885,555,831
益子町	1割	74,363	105,839	2,578,211,318	282,920,113	2,295,291,205
	2割	14,247	16,200	366,304,193	76,696,412	289,607,781
	3割	4,132	4,328	92,013,088	27,955,255	64,057,833
	計	92,742	126,367	3,036,528,599	387,571,780	2,648,956,819
茂木町	1割	53,860	87,626	1,911,188,208	207,996,241	1,703,191,967
	2割	10,135	13,191	308,381,923	63,908,292	244,473,631
	3割	2,892	3,474	71,774,882	21,823,579	49,951,303
	計	66,887	104,291	2,291,345,013	293,728,112	1,997,616,901
市貝町	1割	37,472	55,783	1,153,788,850	126,337,859	1,027,450,991
	2割	7,563	9,230	168,369,208	34,884,188	133,485,020
	3割	2,097	2,363	69,878,396	21,340,786	48,537,610
	計	47,132	67,376	1,392,036,454	182,562,833	1,209,473,621
芳賀町	1割	58,949	85,745	1,778,390,379	196,285,048	1,582,105,331
	2割	9,210	12,185	256,159,397	53,379,532	202,779,865
	3割	4,701	5,704	113,350,436	34,864,672	78,485,764
	計	72,860	103,634	2,147,900,212	284,529,252	1,863,370,960
壬生町	1割	141,410	195,409	4,393,605,259	481,480,420	3,912,124,839
	2割	38,294	47,779	1,025,570,218	213,170,402	812,399,816
	3割	11,802	14,720	369,386,050	113,179,377	256,206,673
	計	191,506	257,908	5,788,561,527	807,830,199	4,980,731,328
野木町	1割	77,488	103,214	2,393,588,146	259,581,830	2,134,006,316
	2割	28,506	33,501	747,477,138	155,224,723	592,252,415
	3割	6,444	7,713	180,872,848	55,349,059	125,523,789
	計	112,438	144,428	3,321,938,132	470,155,612	2,851,782,520
塩谷町	1割	37,607	60,788	1,478,194,917	162,548,520	1,315,646,397
	2割	6,190	8,738	205,780,189	43,068,310	162,711,879
	3割	1,950	2,476	54,926,344	16,707,035	38,219,309
	計	45,747	72,002	1,738,901,450	222,323,865	1,516,577,585
高根沢町	1割	77,726	124,569	2,810,024,750	311,971,296	2,498,053,454
	2割	19,454	25,577	563,507,920	117,366,810	446,141,110
	3割	6,353	8,300	175,774,993	54,004,697	121,770,296
	計	103,533	158,446	3,549,307,663	483,342,803	3,065,964,860
那須町	1割	94,505	145,660	3,660,729,245	404,918,298	3,255,810,947
	2割	20,899	26,209	701,285,346	145,189,362	556,095,984
	3割	6,041	8,318	212,282,028	65,002,572	147,279,456
	計	121,445	180,187	4,574,296,619	615,110,232	3,959,186,387
那珂川町	1割	65,154	95,197	2,185,620,091	246,424,085	1,939,196,006
	2割	9,933	12,298	269,817,795	56,558,208	213,259,587
	3割	2,345	2,632	77,253,338	23,419,228	53,834,110
	計	77,432	110,127	2,532,691,224	326,401,521	2,206,289,703
合 計	1割	6,221,940	8,896,184	198,169,318,724	21,628,014,817	176,541,303,907
	2割	1,615,962	2,029,935	44,933,634,800	9,373,636,424	35,561,086,704
	3割	527,972	645,581	14,640,385,197	4,479,260,560	10,161,124,637
	総合計	8,365,874	11,571,700	257,743,338,721	35,480,911,801	222,263,515,248

## (2) 療養費① (補装具)

(単位:件、円)

市町名	区分	件数	費用額	一部負担金	支給額
宇都宮市	1割	1,097	41,595,760	4,159,968	37,435,792
	2割	306	11,498,009	2,299,711	9,198,298
	3割	88	3,551,202	1,065,388	2,485,814
	計	1,491	56,644,971	7,525,067	49,119,904
足利市	1割	342	13,490,882	1,349,179	12,141,703
	2割	69	2,662,374	532,490	2,129,884
	3割	20	746,204	223,865	522,339
	計	431	16,899,460	2,105,534	14,793,926
栃木市	1割	377	12,434,686	1,243,602	11,191,084
	2割	80	2,797,027	559,434	2,237,593
	3割	28	937,633	281,302	656,331
	計	485	16,169,346	2,084,338	14,085,008
佐野市	1割	265	11,050,967	1,105,175	9,945,792
	2割	37	1,538,466	307,700	1,230,766
	3割	17	633,116	189,937	443,179
	計	319	13,222,549	1,602,812	11,619,737
鹿沼市	1割	260	9,590,398	959,128	8,631,270
	2割	44	1,643,775	328,769	1,315,006
	3割	15	580,910	174,277	406,633
	計	319	11,815,083	1,462,174	10,352,909
日光市	1割	250	9,619,737	959,051	8,660,686
	2割	58	2,782,272	556,478	2,225,794
	3割	14	504,367	151,315	353,052
	計	322	12,906,376	1,666,844	11,239,532
小山市	1割	402	13,994,846	1,399,620	12,595,226
	2割	99	3,718,331	743,704	2,974,627
	3割	33	1,137,428	341,240	796,188
	計	534	18,850,605	2,484,564	16,366,041
真岡市	1割	159	5,802,280	580,291	5,221,989
	2割	38	1,275,864	255,185	1,020,679
	3割	10	344,905	103,474	241,431
	計	207	7,423,049	938,950	6,484,099
大田原市	1割	126	4,816,024	481,648	4,334,376
	2割	36	1,197,291	239,469	957,822
	3割	11	323,431	97,033	226,398
	計	173	6,336,746	818,150	5,518,596
矢板市	1割	60	2,783,050	278,329	2,504,721
	2割	9	254,727	50,949	203,778
	3割	6	269,339	80,804	188,535
	計	75	3,307,116	410,082	2,897,034
那須塩原市	1割	320	10,249,868	1,025,082	9,224,786
	2割	83	2,707,057	541,435	2,165,622
	3割	23	863,217	258,971	604,246
	計	426	13,820,142	1,825,488	11,994,654
さくら市	1割	115	4,073,830	407,423	3,666,407
	2割	17	686,137	137,233	548,904
	3割	7	188,054	56,420	131,634
	計	139	4,948,021	601,076	4,346,945
那須烏山市	1割	61	2,256,973	225,718	2,031,255
	2割	14	468,371	93,678	374,693
	3割	4	170,660	51,199	119,461
	計	79	2,896,004	370,595	2,525,409
下野市	1割	75	2,498,287	249,854	2,248,433
	2割	21	618,064	123,621	494,443
	3割	7	187,058	56,119	130,939
	計	103	3,303,409	429,594	2,873,815

(単位:件、円)

市町名	区分	件数	費用額	一部負担金	支給額
上三川町	1割	41	1,508,928	150,905	1,358,023
	2割	6	144,372	28,877	115,495
	3割	2	108,067	32,421	75,646
	計	49	1,761,367	212,203	1,549,164
益子町	1割	52	1,646,466	164,662	1,481,804
	2割	6	176,331	35,268	141,063
	3割	3	69,786	20,936	48,850
	計	61	1,892,583	220,866	1,671,717
茂木町	1割	35	1,140,769	114,090	1,026,679
	2割	7	238,669	47,737	190,932
	3割	2	62,858	18,858	44,000
	計	44	1,442,296	180,685	1,261,611
市貝町	1割	22	755,631	75,572	680,059
	2割	5	197,584	39,519	158,065
	3割	0	0	0	0
	計	27	953,215	115,091	838,124
芳賀町	1割	42	1,856,514	185,665	1,670,849
	2割	2	103,562	20,714	82,848
	3割	2	66,886	20,066	46,820
	計	46	2,026,962	226,445	1,800,517
壬生町	1割	83	2,748,043	274,832	2,473,211
	2割	19	616,364	123,278	493,086
	3割	8	231,355	69,409	161,946
	計	110	3,595,762	467,519	3,128,243
野木町	1割	78	2,713,189	271,340	2,441,849
	2割	25	903,848	180,776	723,072
	3割	3	117,552	35,266	82,286
	計	106	3,734,589	487,382	3,247,207
塩谷町	1割	29	1,161,556	116,165	1,045,391
	2割	3	78,290	15,659	62,631
	3割	0	0	0	0
	計	32	1,239,846	131,824	1,108,022
高根沢町	1割	60	2,320,935	232,115	2,088,820
	2割	7	280,476	56,097	224,379
	3割	4	177,391	53,219	124,172
	計	71	2,778,802	341,431	2,437,371
那須町	1割	78	3,173,778	317,400	2,856,378
	2割	11	385,755	77,155	308,600
	3割	3	57,452	17,236	40,216
	計	92	3,616,985	411,791	3,205,194
那珂川町	1割	39	1,259,166	125,929	1,133,237
	2割	11	357,366	71,477	285,889
	3割	1	87,450	26,235	61,215
	計	51	1,703,982	223,641	1,480,341
合 計	1割	4,468	164,542,563	16,452,743	148,089,820
	2割	1,013	37,330,382	7,466,413	29,863,969
	3割	311	11,416,321	3,424,990	7,991,331
	総合計	5,792	213,289,266	27,344,146	185,945,120

## (2) 療養費② (柔道整復)

(単位:件、円)

市町名	区分	件数	費用額	一部負担金	支給額
宇都宮市	1割	18,199	169,968,284	17,003,442	152,964,842
	2割	6,245	52,340,679	10,470,081	41,870,598
	3割	2,657	20,441,896	6,133,463	14,308,433
	計	27,101	242,750,859	33,606,986	209,143,873
足利市	1割	9,058	93,285,229	9,331,523	83,953,706
	2割	2,026	19,407,974	3,882,211	15,525,763
	3割	848	9,080,025	2,724,273	6,355,752
	計	11,932	121,773,228	15,938,007	105,835,221
栃木市	1割	5,425	64,399,920	6,441,885	57,958,035
	2割	1,487	15,322,803	3,065,029	12,257,774
	3割	585	5,460,496	1,638,334	3,822,162
	計	7,497	85,183,219	11,145,248	74,037,971
佐野市	1割	5,095	43,356,540	4,337,417	39,019,123
	2割	1,122	8,558,406	1,712,032	6,846,374
	3割	470	3,474,900	1,042,629	2,432,271
	計	6,687	55,389,846	7,092,078	48,297,768
鹿沼市	1割	4,875	53,293,778	5,331,135	47,962,643
	2割	1,145	10,323,336	2,065,035	8,258,301
	3割	530	4,643,377	1,393,190	3,250,187
	計	6,550	68,260,491	8,789,360	59,471,131
日光市	1割	3,886	30,920,300	3,092,962	27,827,338
	2割	941	6,772,017	1,354,694	5,417,323
	3割	308	1,967,132	590,217	1,376,915
	計	5,135	39,659,449	5,037,873	34,621,576
小山市	1割	4,744	42,980,779	4,299,699	38,681,080
	2割	1,488	12,645,541	2,529,541	10,116,000
	3割	570	4,275,137	1,282,721	2,992,416
	計	6,802	59,901,457	8,111,961	51,789,496
真岡市	1割	2,262	24,206,126	2,421,375	21,784,751
	2割	551	4,790,755	958,318	3,832,437
	3割	189	1,322,470	396,798	925,672
	計	3,002	30,319,351	3,776,491	26,542,860
大田原市	1割	2,790	23,726,105	2,373,542	21,352,563
	2割	851	6,289,147	1,258,119	5,031,028
	3割	345	2,699,661	810,017	1,889,644
	計	3,986	32,714,913	4,441,678	28,273,235
矢板市	1割	1,583	13,829,469	1,383,431	12,446,038
	2割	403	3,197,102	639,541	2,557,561
	3割	146	1,161,321	348,442	812,879
	計	2,132	18,187,892	2,371,414	15,816,478
那須塩原市	1割	3,807	36,176,004	3,619,015	32,556,989
	2割	1,267	10,602,132	2,120,838	8,481,294
	3割	419	4,019,189	1,195,356	2,823,833
	計	5,493	50,797,325	6,935,209	43,862,116
さくら市	1割	864	7,390,845	739,412	6,651,433
	2割	336	2,643,841	528,873	2,114,968
	3割	88	522,081	156,652	365,429
	計	1,288	10,556,767	1,424,937	9,131,830
那須烏山市	1割	1,821	16,864,102	1,685,420	15,178,682
	2割	291	1,840,516	368,195	1,472,321
	3割	136	936,599	281,023	655,576
	計	2,248	19,641,217	2,334,638	17,306,579
下野市	1割	2,528	24,248,635	2,425,847	21,822,788
	2割	753	7,528,865	1,506,020	6,022,845
	3割	226	1,701,703	510,578	1,191,125
	計	3,507	33,479,203	4,442,445	29,036,758

(単位:件、円)

市町名	区分	件数	費用額	一部負担金	支給額
上三川町	1割	957	9,567,437	957,077	8,610,360
	2割	172	1,428,800	285,807	1,142,993
	3割	66	404,505	121,367	283,138
	計	1,195	11,400,742	1,364,251	10,036,491
益子町	1割	845	9,497,197	950,002	8,547,195
	2割	139	942,794	188,599	754,195
	3割	113	920,599	276,211	644,388
	計	1,097	11,360,590	1,414,812	9,945,778
茂木町	1割	764	8,999,305	900,213	8,099,092
	2割	217	3,029,417	605,957	2,423,460
	3割	45	576,225	172,887	403,338
	計	1,026	12,604,947	1,679,057	10,925,890
市貝町	1割	308	3,319,036	332,004	2,987,032
	2割	71	931,008	186,221	744,787
	3割	31	299,138	89,752	209,386
	計	410	4,549,182	607,977	3,941,205
芳賀町	1割	550	4,172,687	417,458	3,755,229
	2割	81	678,438	135,714	542,724
	3割	54	538,532	161,577	376,955
	計	685	5,389,657	714,749	4,674,908
壬生町	1割	1,560	15,172,191	1,517,779	13,654,412
	2割	527	5,228,291	1,045,825	4,182,466
	3割	188	1,845,115	553,602	1,291,513
	計	2,275	22,245,597	3,117,206	19,128,391
野木町	1割	937	8,349,811	835,338	7,514,473
	2割	298	3,113,109	622,710	2,490,399
	3割	133	606,517	181,985	424,532
	計	1,368	12,069,437	1,640,033	10,429,404
塩谷町	1割	634	6,544,821	654,712	5,890,109
	2割	85	793,776	158,782	634,994
	3割	28	256,301	76,898	179,403
	計	747	7,594,898	890,392	6,704,506
高根沢町	1割	1,254	13,092,443	1,309,750	11,782,693
	2割	339	3,777,961	755,708	3,022,253
	3割	124	965,767	289,773	675,994
	計	1,717	17,836,171	2,355,231	15,480,940
那須町	1割	844	6,741,790	674,453	6,067,337
	2割	253	2,115,956	423,269	1,692,687
	3割	42	265,645	79,705	185,940
	計	1,139	9,123,391	1,177,427	7,945,964
那珂川町	1割	837	7,282,618	728,557	6,554,061
	2割	167	1,144,923	229,028	915,895
	3割	48	326,795	98,051	228,744
	計	1,052	8,754,336	1,055,636	7,698,700
合 計	1割	76,427	737,385,452	73,763,448	663,622,004
	2割	21,255	185,447,587	37,096,147	148,351,440
	3割	8,389	68,711,126	20,605,501	48,105,625
	総合計	106,071	991,544,165	131,465,096	860,079,069

## (2) 療養費③ (あんま・マッサージ)

(単位:件、円)

市町名	区分	件数	費用額	一部負担金	支給額
宇都宮市	1割	6,605	199,542,300	19,954,495	179,587,805
	2割	1,647	44,506,140	8,901,228	35,604,912
	3割	400	11,059,290	3,317,803	7,741,487
	計	8,652	255,107,730	32,173,526	222,934,204
足利市	1割	3,137	88,438,660	8,843,945	79,594,715
	2割	581	16,647,520	3,329,504	13,318,016
	3割	253	7,404,175	2,221,256	5,182,919
	計	3,971	112,490,355	14,394,705	98,095,650
栃木市	1割	1,364	41,973,785	4,197,404	37,776,381
	2割	260	6,717,270	1,343,454	5,373,816
	3割	130	3,826,700	1,148,012	2,678,688
	計	1,754	52,517,755	6,688,870	45,828,885
佐野市	1割	789	20,581,660	2,058,185	18,523,475
	2割	170	3,667,960	733,592	2,934,368
	3割	76	2,098,650	629,597	1,469,053
	計	1,035	26,348,270	3,421,374	22,926,896
鹿沼市	1割	1,445	30,448,405	3,044,848	27,403,557
	2割	292	5,951,575	1,190,315	4,761,260
	3割	63	1,672,460	501,738	1,170,722
	計	1,800	38,072,440	4,736,901	33,335,539
日光市	1割	507	12,625,865	1,262,607	11,363,258
	2割	131	3,272,800	654,560	2,618,240
	3割	31	1,280,925	384,280	896,645
	計	669	17,179,590	2,301,447	14,878,143
小山市	1割	1,377	40,370,645	4,037,074	36,333,571
	2割	335	9,194,500	1,838,900	7,355,600
	3割	59	2,280,190	684,057	1,596,133
	計	1,771	51,845,335	6,560,031	45,285,304
真岡市	1割	164	4,473,445	447,356	4,026,089
	2割	18	387,555	77,511	310,044
	3割	10	404,660	121,398	283,262
	計	192	5,265,660	646,265	4,619,395
大田原市	1割	114	3,530,825	353,086	3,177,739
	2割	61	1,532,290	306,458	1,225,832
	3割	0	0	0	0
	計	175	5,063,115	659,544	4,403,571
矢板市	1割	233	5,144,250	514,425	4,629,825
	2割	25	691,750	138,350	553,400
	3割	0	0	0	0
	計	258	5,836,000	652,775	5,183,225
那須塩原市	1割	781	24,088,345	2,408,851	21,679,494
	2割	180	5,028,835	1,005,767	4,023,068
	3割	65	2,508,850	752,659	1,756,191
	計	1,026	31,626,030	4,167,277	27,458,753
さくら市	1割	253	6,771,410	677,141	6,094,269
	2割	91	2,276,305	455,261	1,821,044
	3割	14	512,630	153,789	358,841
	計	358	9,560,345	1,286,191	8,274,154
那須烏山市	1割	27	685,245	68,528	616,717
	2割	0	0	0	0
	3割	2	77,390	23,217	54,173
	計	29	762,635	91,745	670,890
下野市	1割	347	9,500,390	950,050	8,550,340
	2割	65	1,621,990	324,398	1,297,592
	3割	35	1,180,815	354,245	826,570
	計	447	12,303,195	1,628,693	10,674,502

(単位:件、円)

市町名	区分	件数	費用額	一部負担金	支給額
上三川町	1割	94	3,167,225	316,728	2,850,497
	2割	21	500,305	100,061	400,244
	3割	12	563,275	168,984	394,291
	計	127	4,230,805	585,773	3,645,032
益子町	1割	0	0	0	0
	2割	4	66,170	13,234	52,936
	3割	0	0	0	0
	計	4	66,170	13,234	52,936
茂木町	1割	19	381,440	38,144	343,296
	2割	0	0	0	0
	3割	0	0	0	0
	計	19	381,440	38,144	343,296
市貝町	1割	17	224,740	22,474	202,266
	2割	8	300,180	60,036	240,144
	3割	0	0	0	0
	計	25	524,920	82,510	442,410
芳賀町	1割	96	2,453,605	245,364	2,208,241
	2割	12	689,100	137,820	551,280
	3割	7	96,445	28,935	67,510
	計	115	3,239,150	412,119	2,827,031
壬生町	1割	470	14,922,775	1,492,291	13,430,484
	2割	80	2,059,170	411,834	1,647,336
	3割	28	832,115	249,636	582,479
	計	578	17,814,060	2,153,761	15,660,299
野木町	1割	407	10,800,290	1,080,031	9,720,259
	2割	75	1,769,145	353,829	1,415,316
	3割	26	885,830	265,749	620,081
	計	508	13,455,265	1,699,609	11,755,656
塩谷町	1割	24	507,800	50,780	457,020
	2割	11	606,950	121,390	485,560
	3割	0	0	0	0
	計	35	1,114,750	172,170	942,580
高根沢町	1割	50	1,863,475	186,349	1,677,126
	2割	12	139,680	27,936	111,744
	3割	1	27,620	8,286	19,334
	計	63	2,030,775	222,571	1,808,204
那須町	1割	213	5,809,440	580,949	5,228,491
	2割	44	815,690	163,138	652,552
	3割	15	505,630	151,689	353,941
	計	272	7,130,760	895,776	6,234,984
那珂川町	1割	22	597,530	59,753	537,777
	2割	0	0	0	0
	3割	0	0	0	0
	計	22	597,530	59,753	537,777
合 計	1割	18,555	528,903,550	52,890,858	476,012,692
	2割	4,123	108,442,880	21,688,576	86,754,304
	3割	1,227	37,217,650	11,165,330	26,052,320
	総合計	23,905	674,564,080	85,744,764	588,819,316

## (2) 療養費④ (はり・きゅう)

(単位:件、円)

市町名	区分	件数	費用額	一部負担金	支給額
宇都宮市	1割	1,980	44,244,492	4,424,683	39,819,809
	2割	456	8,388,660	1,677,796	6,710,864
	3割	231	3,027,562	908,294	2,119,268
	計	2,667	55,660,714	7,010,773	48,649,941
足利市	1割	770	21,077,182	2,107,834	18,969,348
	2割	167	3,652,090	730,446	2,921,644
	3割	32	834,968	250,495	584,473
	計	969	25,564,240	3,088,775	22,475,465
栃木市	1割	522	8,789,272	878,942	7,910,330
	2割	37	422,984	84,598	338,386
	3割	15	173,576	52,074	121,502
	計	574	9,385,832	1,015,614	8,370,218
佐野市	1割	129	3,549,748	354,985	3,194,763
	2割	4	99,090	19,818	79,272
	3割	2	13,450	4,035	9,415
	計	135	3,662,288	378,838	3,283,450
鹿沼市	1割	320	5,694,358	569,450	5,124,908
	2割	64	783,286	156,661	626,625
	3割	1	5,330	1,599	3,731
	計	385	6,482,974	727,710	5,755,264
日光市	1割	244	6,660,788	666,099	5,994,689
	2割	52	684,498	136,904	547,594
	3割	7	424,874	127,463	297,411
	計	303	7,770,160	930,466	6,839,694
小山市	1割	315	8,474,178	847,435	7,626,743
	2割	15	312,590	62,518	250,072
	3割	24	319,770	95,931	223,839
	計	354	9,106,538	1,005,884	8,100,654
真岡市	1割	32	211,456	21,153	190,303
	2割	17	131,744	26,351	105,393
	3割	0	0	0	0
	計	49	343,200	47,504	295,696
大田原市	1割	217	3,765,850	376,617	3,389,233
	2割	76	1,098,480	219,711	878,769
	3割	19	385,360	115,612	269,748
	計	312	5,249,690	711,940	4,537,750
矢板市	1割	20	360,082	36,012	324,070
	2割	20	516,868	103,380	413,488
	3割	0	0	0	0
	計	40	876,950	139,392	737,558
那須塩原市	1割	247	3,959,756	396,004	3,563,752
	2割	121	1,653,108	330,642	1,322,466
	3割	5	54,230	16,269	37,961
	計	373	5,667,094	742,915	4,924,179
さくら市	1割	19	547,772	54,778	492,994
	2割	19	214,704	42,947	171,757
	3割	0	0	0	0
	計	38	762,476	97,725	664,751
那須烏山市	1割	0	0	0	0
	2割	0	0	0	0
	3割	0	0	0	0
	計	0	0	0	0
下野市	1割	45	1,234,096	123,418	1,110,678
	2割	14	79,440	15,890	63,550
	3割	9	43,206	12,963	30,243
	計	68	1,356,742	152,271	1,204,471

(単位:件、円)

市町名	区分	件数	費用額	一部負担金	支給額
上三川町	1割	49	670,320	67,034	603,286
	2割	0	0	0	0
	3割	0	0	0	0
	計	49	670,320	67,034	603,286
益子町	1割	0	0	0	0
	2割	0	0	0	0
	3割	0	0	0	0
	計	0	0	0	0
茂木町	1割	0	0	0	0
	2割	0	0	0	0
	3割	0	0	0	0
	計	0	0	0	0
市貝町	1割	4	177,982	17,799	160,183
	2割	11	224,498	44,903	179,595
	3割	0	0	0	0
	計	15	402,480	62,702	339,778
芳賀町	1割	33	325,718	32,573	293,145
	2割	0	0	0	0
	3割	0	0	0	0
	計	33	325,718	32,573	293,145
壬生町	1割	14	70,040	7,004	63,036
	2割	52	428,518	85,712	342,806
	3割	0	0	0	0
	計	66	498,558	92,716	405,842
野木町	1割	60	1,271,430	127,145	1,144,285
	2割	21	351,730	70,346	281,384
	3割	7	131,700	39,510	92,190
	計	88	1,754,860	237,001	1,517,859
塩谷町	1割	4	41,500	4,150	37,350
	2割	0	0	0	0
	3割	0	0	0	0
	計	4	41,500	4,150	37,350
高根沢町	1割	19	669,166	66,919	602,247
	2割	0	0	0	0
	3割	0	0	0	0
	計	19	669,166	66,919	602,247
那須町	1割	97	1,355,356	135,543	1,219,813
	2割	23	180,028	36,006	144,022
	3割	0	0	0	0
	計	120	1,535,384	171,549	1,363,835
那珂川町	1割	3	43,760	4,376	39,384
	2割	0	0	0	0
	3割	0	0	0	0
	計	3	43,760	4,376	39,384
合 計	1割	5,143	113,194,302	11,319,953	101,874,349
	2割	1,169	19,222,316	3,844,629	15,377,687
	3割	352	5,414,026	1,624,245	3,789,781
	総合計	6,664	137,830,644	16,788,827	121,041,817

## (2) 療養費⑤ (一般診療、海外療養費)

(単位:件、円)

市町名	区分	一般診療				海外療養費			
		件数	費用額	一部負担金	支給額	件数	費用額	一部負担金	支給額
宇都宮市	1割	25	251,100	25,062	226,038	0	0	0	0
	2割	5	74,420	14,884	59,536	1	338,100	67,620	270,480
	3割	1	49,270	14,781	34,489	0	0	0	0
	計	31	374,790	54,727	320,063	1	338,100	67,620	270,480
足利市	1割	11	337,200	33,136	304,064	0	0	0	0
	2割	1	28,330	5,666	22,664	0	0	0	0
	3割	0	0	0	0	0	0	0	0
	計	12	365,530	38,802	326,728	0	0	0	0
栃木市	1割	5	33,620	3,362	30,258	0	0	0	0
	2割	1	2,500	500	2,000	0	0	0	0
	3割	0	0	0	0	0	0	0	0
	計	6	36,120	3,862	32,258	0	0	0	0
佐野市	1割	10	1,102,690	102,194	1,000,496	0	0	0	0
	2割	2	20,740	4,148	16,592	0	0	0	0
	3割	0	0	0	0	0	0	0	0
	計	12	1,123,430	106,342	1,017,088	0	0	0	0
鹿沼市	1割	3	73,890	7,389	66,501	0	0	0	0
	2割	3	77,060	15,412	61,648	0	0	0	0
	3割	2	243,910	72,735	171,175	0	0	0	0
	計	8	394,860	95,536	299,324	0	0	0	0
日光市	1割	7	588,950	56,843	532,107	0	0	0	0
	2割	1	125,380	25,076	100,304	0	0	0	0
	3割	0	0	0	0	0	0	0	0
	計	8	714,330	81,919	632,411	0	0	0	0
小山市	1割	8	118,310	11,831	106,479	0	0	0	0
	2割	2	53,490	10,642	42,848	0	0	0	0
	3割	1	3,570	1,071	2,499	0	0	0	0
	計	11	175,370	23,544	151,826	0	0	0	0
真岡市	1割	1	292,624	29,160	263,464	0	0	0	0
	2割	2	65,070	13,014	52,056	0	0	0	0
	3割	0	0	0	0	0	0	0	0
	計	3	357,694	42,174	315,520	0	0	0	0
大田原市	1割	0	0	0	0	0	0	0	0
	2割	0	0	0	0	0	0	0	0
	3割	3	14,100	4,230	9,870	0	0	0	0
	計	3	14,100	4,230	9,870	0	0	0	0
矢板市	1割	0	0	0	0	0	0	0	0
	2割	0	0	0	0	0	0	0	0
	3割	0	0	0	0	0	0	0	0
	計	0	0	0	0	0	0	0	0
那須塩原市	1割	6	287,040	28,470	258,570	0	0	0	0
	2割	2	12,510	2,502	10,008	0	0	0	0
	3割	0	0	0	0	0	0	0	0
	計	8	299,550	30,972	268,578	0	0	0	0
さくら市	1割	1	780	78	702	0	0	0	0
	2割	0	0	0	0	0	0	0	0
	3割	0	0	0	0	0	0	0	0
	計	1	780	78	702	0	0	0	0
那須烏山市	1割	3	33,670	3,367	30,303	0	0	0	0
	2割	0	0	0	0	0	0	0	0
	3割	1	29,346	8,727	20,619	0	0	0	0
	計	4	63,016	12,094	50,922	0	0	0	0
下野市	1割	5	115,076	11,444	103,632	0	0	0	0
	2割	2	44,900	8,980	35,920	0	0	0	0
	3割	0	0	0	0	0	0	0	0
	計	7	159,976	20,424	139,552	0	0	0	0

(単位:件、円)

市町名	区分	一般診療				海外療養費			
		件数	費用額	一部負担金	支給額	件数	費用額	一部負担金	支給額
上三川町	1割	1	4,160	416	3,744	0	0	0	0
	2割	0	0	0	0	0	0	0	0
	3割	0	0	0	0	0	0	0	0
	計	1	4,160	416	3,744	0	0	0	0
益子町	1割	0	0	0	0	0	0	0	0
	2割	0	0	0	0	0	0	0	0
	3割	0	0	0	0	0	0	0	0
	計	0	0	0	0	0	0	0	0
茂木町	1割	0	0	0	0	0	0	0	0
	2割	0	0	0	0	0	0	0	0
	3割	1	43,850	13,155	30,695	0	0	0	0
	計	1	43,850	13,155	30,695	0	0	0	0
市貝町	1割	1	3,380	338	3,042	0	0	0	0
	2割	1	8,460	1,692	6,768	0	0	0	0
	3割	0	0	0	0	0	0	0	0
	計	2	11,840	2,030	9,810	0	0	0	0
芳賀町	1割	0	0	0	0	0	0	0	0
	2割	1	44,880	8,976	35,904	0	0	0	0
	3割	0	0	0	0	0	0	0	0
	計	1	44,880	8,976	35,904	0	0	0	0
壬生町	1割	1	4,580	458	4,122	0	0	0	0
	2割	0	0	0	0	0	0	0	0
	3割	0	0	0	0	0	0	0	0
	計	1	4,580	458	4,122	0	0	0	0
野木町	1割	2	5,360	536	4,824	0	0	0	0
	2割	1	2,370	474	1,896	0	0	0	0
	3割	0	0	0	0	0	0	0	0
	計	3	7,730	1,010	6,720	0	0	0	0
塩谷町	1割	1	3,500	350	3,150	0	0	0	0
	2割	0	0	0	0	0	0	0	0
	3割	1	19,180	5,754	13,426	0	0	0	0
	計	2	22,680	6,104	16,576	0	0	0	0
高根沢町	1割	0	0	0	0	0	0	0	0
	2割	0	0	0	0	0	0	0	0
	3割	0	0	0	0	0	0	0	0
	計	0	0	0	0	0	0	0	0
那須町	1割	4	23,680	2,368	21,312	0	0	0	0
	2割	0	0	0	0	0	0	0	0
	3割	2	7,390	2,217	5,173	0	0	0	0
	計	6	31,070	4,585	26,485	0	0	0	0
那珂川町	1割	0	0	0	0	0	0	0	0
	2割	0	0	0	0	0	0	0	0
	3割	0	0	0	0	0	0	0	0
	計	0	0	0	0	0	0	0	0
合 計	1割	95	3,279,610	316,802	2,962,808	0	0	0	0
	2割	24	560,110	111,966	448,144	1	338,100	67,620	270,480
	3割	12	410,616	122,670	287,946	0	0	0	0
	総合計	131	4,250,336	551,438	3,698,898	1	338,100	67,620	270,480

## (2) 療養費⑥ (食事標準負担差額、負担割合差額)

(単位:件、円)

市町名	区分	食事標準負担差額				負担割合差額			
		件数	費用額	一部負担金	支給額	件数	費用額	一部負担金	支給額
宇都宮市	1割	22	0	▲ 178,370	178,370	270	0	▲ 313,711	313,711
	2割	0	0	0	0	32	0	▲ 61,094	61,094
	3割	1	0	▲ 18,480	18,480	0	0	0	0
	計	23	0	▲ 196,850	196,850	302	0	▲ 374,805	374,805
足利市	1割	5	0	▲ 21,600	21,600	44	0	▲ 48,691	48,691
	2割	0	0	0	0	0	0	0	0
	3割	0	0	0	0	0	0	0	0
	計	5	0	▲ 21,600	21,600	44	0	▲ 48,691	48,691
栃木市	1割	7	0	▲ 21,800	21,800	52	0	▲ 228,888	228,888
	2割	0	0	0	0	0	0	0	0
	3割	0	0	0	0	0	0	0	0
	計	7	0	▲ 21,800	21,800	52	0	▲ 228,888	228,888
佐野市	1割	9	0	▲ 29,250	29,250	28	0	▲ 32,543	32,543
	2割	0	0	0	0	0	0	0	0
	3割	0	0	0	0	0	0	0	0
	計	9	0	▲ 29,250	29,250	28	0	▲ 32,543	32,543
鹿沼市	1割	3	0	▲ 27,620	27,620	0	0	0	0
	2割	0	0	0	0	0	0	0	0
	3割	0	0	0	0	0	0	0	0
	計	3	0	▲ 27,620	27,620	0	0	0	0
日光市	1割	0	0	0	0	0	0	0	0
	2割	0	0	0	0	2	0	▲ 1,630	1,630
	3割	0	0	0	0	0	0	0	0
	計	0	0	0	0	2	0	▲ 1,630	1,630
小山市	1割	12	0	▲ 210,140	210,140	105	0	▲ 137,208	137,208
	2割	0	0	0	0	0	0	0	0
	3割	0	0	0	0	0	0	0	0
	計	12	0	▲ 210,140	210,140	105	0	▲ 137,208	137,208
真岡市	1割	1	0	▲ 750	750	35	0	▲ 53,217	53,217
	2割	0	0	0	0	0	0	0	0
	3割	0	0	0	0	0	0	0	0
	計	1	0	▲ 750	750	35	0	▲ 53,217	53,217
大田原市	1割	3	0	▲ 8,350	8,350	0	0	0	0
	2割	0	0	0	0	0	0	0	0
	3割	0	0	0	0	0	0	0	0
	計	3	0	▲ 8,350	8,350	0	0	0	0
矢板市	1割	6	0	▲ 45,140	45,140	0	0	0	0
	2割	0	0	0	0	0	0	0	0
	3割	0	0	0	0	0	0	0	0
	計	6	0	▲ 45,140	45,140	0	0	0	0
那須塩原市	1割	1	0	▲ 2,400	2,400	15	0	▲ 56,704	56,704
	2割	0	0	0	0	0	0	0	0
	3割	0	0	0	0	0	0	0	0
	計	1	0	▲ 2,400	2,400	15	0	▲ 56,704	56,704
さくら市	1割	2	0	▲ 24,100	24,100	0	0	0	0
	2割	0	0	0	0	0	0	0	0
	3割	0	0	0	0	0	0	0	0
	計	2	0	▲ 24,100	24,100	0	0	0	0
那須烏山市	1割	0	0	0	0	24	0	▲ 31,622	31,622
	2割	0	0	0	0	11	0	▲ 12,750	12,750
	3割	0	0	0	0	0	0	0	0
	計	0	0	0	0	35	0	▲ 44,372	44,372
下野市	1割	2	0	▲ 7,950	7,950	68	0	▲ 321,009	321,009
	2割	0	0	0	0	0	0	0	0
	3割	0	0	0	0	0	0	0	0
	計	2	0	▲ 7,950	7,950	68	0	▲ 321,009	321,009

(単位:件、円)

市町名	区分	食事標準負担差額				負担割合差額			
		件数	費用額	一部負担金	支給額	件数	費用額	一部負担金	支給額
上三川町	1割	6	0	▲ 73,530	73,530	17	0	▲ 39,914	39,914
	2割	0	0	0	0	35	0	▲ 156,045	156,045
	3割	0	0	0	0	0	0	0	0
	計	6	0	▲ 73,530	73,530	52	0	▲ 195,959	195,959
益子町	1割	0	0	0	0	1	0	▲ 2,970	2,970
	2割	0	0	0	0	0	0	0	0
	3割	0	0	0	0	0	0	0	0
	計	0	0	0	0	1	0	▲ 2,970	2,970
茂木町	1割	0	0	0	0	0	0	0	0
	2割	0	0	0	0	0	0	0	0
	3割	0	0	0	0	0	0	0	0
	計	0	0	0	0	0	0	0	0
市貝町	1割	0	0	0	0	2	0	▲ 3,033	3,033
	2割	0	0	0	0	0	0	0	0
	3割	0	0	0	0	0	0	0	0
	計	0	0	0	0	2	0	▲ 3,033	3,033
芳賀町	1割	0	0	0	0	0	0	0	0
	2割	0	0	0	0	0	0	0	0
	3割	0	0	0	0	0	0	0	0
	計	0	0	0	0	0	0	0	0
壬生町	1割	2	0	▲ 18,780	18,780	0	0	0	0
	2割	0	0	0	0	0	0	0	0
	3割	0	0	0	0	0	0	0	0
	計	2	0	▲ 18,780	18,780	0	0	0	0
野木町	1割	1	0	▲ 750	750	0	0	0	0
	2割	0	0	0	0	0	0	0	0
	3割	0	0	0	0	0	0	0	0
	計	1	0	▲ 750	750	0	0	0	0
塩谷町	1割	1	0	▲ 4,200	4,200	0	0	0	0
	2割	0	0	0	0	0	0	0	0
	3割	0	0	0	0	0	0	0	0
	計	1	0	▲ 4,200	4,200	0	0	0	0
高根沢町	1割	0	0	0	0	0	0	0	0
	2割	0	0	0	0	0	0	0	0
	3割	0	0	0	0	0	0	0	0
	計	0	0	0	0	0	0	0	0
那須町	1割	0	0	0	0	51	0	▲ 55,863	55,863
	2割	0	0	0	0	0	0	0	0
	3割	0	0	0	0	0	0	0	0
	計	0	0	0	0	51	0	▲ 55,863	55,863
那珂川町	1割	0	0	0	0	63	0	▲ 56,630	56,630
	2割	0	0	0	0	0	0	0	0
	3割	0	0	0	0	0	0	0	0
	計	0	0	0	0	63	0	▲ 56,630	56,630
合 計	1割	83	0	▲ 674,730	674,730	775	0	▲ 1,382,003	1,382,003
	2割	0	0	0	0	80	0	▲ 231,519	231,519
	3割	1	0	▲ 18,480	18,480	0	0	0	0
	総合計	84	0	▲ 693,210	693,210	855	0	▲ 1,613,522	1,613,522

## (2) 療養費⑦ (災害減免償還払)

(単位:件、円)

市町名	区分	災害減免償還払			
		件数	費用額	一部負担金	支給額
宇都宮市	1割	0	0	0	0
	2割	0	0	0	0
	3割	0	0	0	0
	計	0	0	0	0
足利市	1割	0	0	0	0
	2割	0	0	0	0
	3割	0	0	0	0
	計	0	0	0	0
栃木市	1割	0	0	0	0
	2割	0	0	0	0
	3割	0	0	0	0
	計	0	0	0	0
佐野市	1割	0	0	0	0
	2割	0	0	0	0
	3割	0	0	0	0
	計	0	0	0	0
鹿沼市	1割	0	0	0	0
	2割	0	0	0	0
	3割	0	0	0	0
	計	0	0	0	0
日光市	1割	0	0	0	0
	2割	0	0	0	0
	3割	0	0	0	0
	計	0	0	0	0
小山市	1割	0	0	0	0
	2割	0	0	0	0
	3割	0	0	0	0
	計	0	0	0	0
真岡市	1割	0	0	0	0
	2割	0	0	0	0
	3割	0	0	0	0
	計	0	0	0	0
大田原市	1割	0	0	0	0
	2割	0	0	0	0
	3割	0	0	0	0
	計	0	0	0	0
矢板市	1割	0	0	0	0
	2割	0	0	0	0
	3割	0	0	0	0
	計	0	0	0	0
那須塩原市	1割	0	0	0	0
	2割	0	0	0	0
	3割	0	0	0	0
	計	0	0	0	0
さくら市	1割	0	0	0	0
	2割	0	0	0	0
	3割	0	0	0	0
	計	0	0	0	0
那須烏山市	1割	0	0	0	0
	2割	0	0	0	0
	3割	0	0	0	0
	計	0	0	0	0
下野市	1割	0	0	0	0
	2割	0	0	0	0
	3割	0	0	0	0
	計	0	0	0	0

(単位:件、円)

市町名	区分	災害減免償還払			
		件数	費用額	一部負担金	支給額
上三川町	1割	0	0	0	0
	2割	0	0	0	0
	3割	0	0	0	0
	計	0	0	0	0
益子町	1割	0	0	0	0
	2割	0	0	0	0
	3割	0	0	0	0
	計	0	0	0	0
茂木町	1割	0	0	0	0
	2割	0	0	0	0
	3割	0	0	0	0
	計	0	0	0	0
市貝町	1割	0	0	0	0
	2割	0	0	0	0
	3割	0	0	0	0
	計	0	0	0	0
芳賀町	1割	0	0	0	0
	2割	0	0	0	0
	3割	0	0	0	0
	計	0	0	0	0
壬生町	1割	0	0	0	0
	2割	0	0	0	0
	3割	0	0	0	0
	計	0	0	0	0
野木町	1割	0	0	0	0
	2割	0	0	0	0
	3割	0	0	0	0
	計	0	0	0	0
塩谷町	1割	0	0	0	0
	2割	0	0	0	0
	3割	0	0	0	0
	計	0	0	0	0
高根沢町	1割	0	0	0	0
	2割	0	0	0	0
	3割	0	0	0	0
	計	0	0	0	0
那須町	1割	0	0	0	0
	2割	0	0	0	0
	3割	0	0	0	0
	計	0	0	0	0
那珂川町	1割	0	0	0	0
	2割	0	0	0	0
	3割	0	0	0	0
	計	0	0	0	0
合 計	1割	0	0	0	0
	2割	0	0	0	0
	3割	0	0	0	0
	総合計	0	0	0	0

## (2) 療養費⑧ (①~⑦の合計)

(単位:件、円)

市町名	区分	件数	費用額	一部負担金	支給額
宇都宮市	1割	28,198	455,601,936	45,075,569	410,526,367
	2割	8,692	117,146,008	23,370,226	93,775,782
	3割	3,378	38,129,220	11,421,249	26,707,971
	計	40,268	610,877,164	79,867,044	531,010,120
足利市	1割	13,367	216,629,153	21,595,326	195,033,827
	2割	2,844	42,398,288	8,480,317	33,917,971
	3割	1,153	18,065,372	5,419,889	12,645,483
	計	17,364	277,092,813	35,495,532	241,597,281
栃木市	1割	7,752	127,631,283	12,514,507	115,116,776
	2割	1,865	25,262,584	5,053,015	20,209,569
	3割	758	10,398,405	3,119,722	7,278,683
	計	10,375	163,292,272	20,687,244	142,605,028
佐野市	1割	6,325	79,641,605	7,896,163	71,745,442
	2割	1,335	13,884,662	2,777,290	11,107,372
	3割	565	6,220,116	1,866,198	4,353,918
	計	8,225	99,746,383	12,539,651	87,206,732
鹿沼市	1割	6,906	99,100,829	9,884,330	89,216,499
	2割	1,548	18,779,032	3,756,192	15,022,840
	3割	611	7,145,987	2,143,539	5,002,448
	計	9,065	125,025,848	15,784,061	109,241,787
日光市	1割	4,894	60,415,640	6,037,562	54,378,078
	2割	1,185	13,636,967	2,726,082	10,910,885
	3割	360	4,177,298	1,253,275	2,924,023
	計	6,439	78,229,905	10,016,919	68,212,986
小山市	1割	6,963	105,938,758	10,248,311	95,690,447
	2割	1,939	25,924,452	5,185,305	20,739,147
	3割	687	8,016,095	2,405,020	5,611,075
	計	9,589	139,879,305	17,838,636	122,040,669
真岡市	1割	2,654	34,985,931	3,445,368	31,540,563
	2割	626	6,650,988	1,330,379	5,320,609
	3割	209	2,072,035	621,670	1,450,365
	計	3,489	43,708,954	5,397,417	38,311,537
大田原市	1割	3,250	35,838,804	3,576,543	32,262,261
	2割	1,024	10,117,208	2,023,757	8,093,451
	3割	378	3,422,552	1,026,892	2,395,660
	計	4,652	49,378,564	6,627,192	42,751,372
矢板市	1割	1,902	22,116,851	2,167,057	19,949,794
	2割	457	4,660,447	932,220	3,728,227
	3割	152	1,430,660	429,246	1,001,414
	計	2,511	28,207,958	3,528,523	24,679,435
那須塩原市	1割	5,177	74,761,013	7,418,318	67,342,695
	2割	1,653	20,003,642	4,001,184	16,002,458
	3割	512	7,445,486	2,223,255	5,222,231
	計	7,342	102,210,141	13,642,757	88,567,384
さくら市	1割	1,254	18,784,637	1,854,732	16,929,905
	2割	463	5,820,987	1,164,314	4,656,673
	3割	109	1,222,765	366,861	855,904
	計	1,826	25,828,389	3,385,907	22,442,482
那須烏山市	1割	1,936	19,839,990	1,951,411	17,888,579
	2割	316	2,308,887	449,123	1,859,764
	3割	143	1,213,995	364,166	849,829
	計	2,395	23,362,872	2,764,700	20,598,172
下野市	1割	3,070	37,596,484	3,431,654	34,164,830
	2割	855	9,893,259	1,978,909	7,914,350
	3割	277	3,112,782	933,905	2,178,877
	計	4,202	50,602,525	6,344,468	44,258,057

(単位:件、円)

市町名	区分	件数	費用額	一部負担金	支給額
上三川町	1割	1,165	14,918,070	1,378,716	13,539,354
	2割	234	2,073,477	258,700	1,814,777
	3割	80	1,075,847	322,772	753,075
	計	1,479	18,067,394	1,960,188	16,107,206
益子町	1割	898	11,143,663	1,111,694	10,031,969
	2割	149	1,185,295	237,101	948,194
	3割	116	990,385	297,147	693,238
	計	1,163	13,319,343	1,645,942	11,673,401
茂木町	1割	818	10,521,514	1,052,447	9,469,067
	2割	224	3,268,086	653,694	2,614,392
	3割	48	682,933	204,900	478,033
	計	1,090	14,472,533	1,911,041	12,561,492
市貝町	1割	354	4,480,769	445,154	4,035,615
	2割	96	1,661,730	332,371	1,329,359
	3割	31	299,138	89,752	209,386
	計	481	6,441,637	867,277	5,574,360
芳賀町	1割	721	8,808,524	881,060	7,927,464
	2割	96	1,515,980	303,224	1,212,756
	3割	63	701,863	210,578	491,285
	計	880	11,026,367	1,394,862	9,631,505
壬生町	1割	2,130	32,917,629	3,273,584	29,644,045
	2割	678	8,332,343	1,666,649	6,665,694
	3割	224	2,908,585	872,647	2,035,938
	計	3,032	44,158,557	5,812,880	38,345,677
野木町	1割	1,485	23,140,080	2,313,640	20,826,440
	2割	420	6,140,202	1,228,135	4,912,067
	3割	169	1,741,599	522,510	1,219,089
	計	2,074	31,021,881	4,064,285	26,957,596
塩谷町	1割	693	8,259,177	821,957	7,437,220
	2割	99	1,479,016	295,831	1,183,185
	3割	29	275,481	82,652	192,829
	計	821	10,013,674	1,200,440	8,813,234
高根沢町	1割	1,383	17,946,019	1,795,133	16,150,886
	2割	358	4,198,117	839,741	3,358,376
	3割	129	1,170,778	351,278	819,500
	計	1,870	23,314,914	2,986,152	20,328,762
那須町	1割	1,287	17,104,044	1,654,850	15,449,194
	2割	331	3,497,429	699,568	2,797,861
	3割	62	836,117	250,847	585,270
	計	1,680	21,437,590	2,605,265	18,832,325
那珂川町	1割	964	9,183,074	861,985	8,321,089
	2割	178	1,502,289	300,505	1,201,784
	3割	49	414,245	124,286	289,959
	計	1,191	11,099,608	1,286,776	9,812,832
合 計	1割	105,546	1,547,305,477	152,687,071	1,394,618,406
	2割	27,665	351,341,375	70,043,832	281,297,543
	3割	10,292	123,169,739	36,924,256	86,245,483
	総合計	143,503	2,021,816,591	259,655,159	1,762,161,432

## (3) 移送費

(単位:件、円)

市町名	区分	件数	費用額	一部負担金	支給額
宇都宮市	1割	0	0	0	0
	2割	0	0	0	0
	3割	0	0	0	0
	計	0	0	0	0
足利市	1割	1	35,410	0	35,410
	2割	0	0	0	0
	3割	0	0	0	0
	計	1	35,410	0	35,410
栃木市	1割	0	0	0	0
	2割	0	0	0	0
	3割	0	0	0	0
	計	0	0	0	0
佐野市	1割	0	0	0	0
	2割	0	0	0	0
	3割	0	0	0	0
	計	0	0	0	0
鹿沼市	1割	0	0	0	0
	2割	0	0	0	0
	3割	0	0	0	0
	計	0	0	0	0
日光市	1割	0	0	0	0
	2割	0	0	0	0
	3割	0	0	0	0
	計	0	0	0	0
小山市	1割	0	0	0	0
	2割	0	0	0	0
	3割	0	0	0	0
	計	0	0	0	0
真岡市	1割	0	0	0	0
	2割	0	0	0	0
	3割	0	0	0	0
	計	0	0	0	0
大田原市	1割	0	0	0	0
	2割	0	0	0	0
	3割	0	0	0	0
	計	0	0	0	0
矢板市	1割	0	0	0	0
	2割	0	0	0	0
	3割	0	0	0	0
	計	0	0	0	0
那須塩原市	1割	0	0	0	0
	2割	1	22,200	0	22,200
	3割	0	0	0	0
	計	1	22,200	0	22,200
さくら市	1割	0	0	0	0
	2割	0	0	0	0
	3割	0	0	0	0
	計	0	0	0	0
那須烏山市	1割	0	0	0	0
	2割	0	0	0	0
	3割	0	0	0	0
	計	0	0	0	0
下野市	1割	0	0	0	0
	2割	0	0	0	0
	3割	0	0	0	0
	計	0	0	0	0

(単位:件、円)

市町名	区分	件数	費用額	一部負担金	支給額
上三川町	1割	0	0	0	0
	2割	0	0	0	0
	3割	0	0	0	0
	計	0	0	0	0
益子町	1割	0	0	0	0
	2割	0	0	0	0
	3割	0	0	0	0
	計	0	0	0	0
茂木町	1割	0	0	0	0
	2割	0	0	0	0
	3割	0	0	0	0
	計	0	0	0	0
市貝町	1割	0	0	0	0
	2割	0	0	0	0
	3割	0	0	0	0
	計	0	0	0	0
芳賀町	1割	0	0	0	0
	2割	0	0	0	0
	3割	0	0	0	0
	計	0	0	0	0
壬生町	1割	0	0	0	0
	2割	0	0	0	0
	3割	0	0	0	0
	計	0	0	0	0
野木町	1割	0	0	0	0
	2割	0	0	0	0
	3割	0	0	0	0
	計	0	0	0	0
塩谷町	1割	0	0	0	0
	2割	0	0	0	0
	3割	0	0	0	0
	計	0	0	0	0
高根沢町	1割	0	0	0	0
	2割	0	0	0	0
	3割	0	0	0	0
	計	0	0	0	0
那須町	1割	0	0	0	0
	2割	0	0	0	0
	3割	0	0	0	0
	計	0	0	0	0
那珂川町	1割	0	0	0	0
	2割	0	0	0	0
	3割	0	0	0	0
	計	0	0	0	0
合 計	1割	1	35,410	0	35,410
	2割	1	22,200	0	22,200
	3割	0	0	0	0
	総合計	2	57,610	0	57,610

## (4) 高額療養費

(単位：件、円)

市町名	区分	合計(月間分)				外来年間合算
			3割	2割	1割	
宇都宮市	件数	219,667	6,352	122,934	90,381	647
	金額	3,655,917,411	480,475,743	1,375,480,526	1,799,961,142	19,100,594
足利市	件数	73,244	1,811	31,235	40,198	224
	金額	1,088,124,212	115,414,368	280,050,475	692,659,369	7,082,779
栃木市	件数	63,564	1,464	33,435	28,665	195
	金額	1,033,543,679	105,458,986	348,216,910	579,867,783	5,569,158
佐野市	件数	48,995	1,310	20,649	27,036	165
	金額	776,960,039	78,259,514	212,969,877	485,730,648	5,615,148
鹿沼市	件数	42,042	1,175	19,075	21,792	122
	金額	722,087,345	81,236,973	210,055,429	430,794,943	3,625,559
日光市	件数	40,874	941	18,884	21,049	109
	金額	713,760,488	63,358,027	208,840,268	441,562,193	3,627,668
小山市	件数	59,804	1,780	31,195	26,829	213
	金額	966,732,752	128,709,057	326,357,295	511,666,400	6,823,034
真岡市	件数	26,791	875	13,493	12,423	67
	金額	425,048,531	58,074,698	133,542,430	233,431,403	1,859,318
大田原市	件数	27,297	515	12,477	14,305	75
	金額	518,646,831	32,693,363	159,309,130	326,644,338	2,611,550
矢板市	件数	13,534	317	7,093	6,124	35
	金額	249,829,021	24,729,095	89,054,963	136,044,963	961,116
那須塩原市	件数	42,942	1,178	20,813	20,951	111
	金額	799,181,826	89,280,075	250,374,173	459,527,578	2,839,626
さくら市	件数	15,181	371	7,061	7,749	45
	金額	261,145,798	25,525,032	74,646,452	160,974,314	1,235,549
那須烏山市	件数	10,037	137	4,415	5,485	36
	金額	182,608,037	10,740,065	54,424,412	117,443,560	798,634
下野市	件数	21,793	539	12,180	9,074	60
	金額	361,805,101	44,306,962	129,606,582	187,891,557	1,957,884

(単位：件、円)

市町名	区分	合計(月間分)			外来年間合算	
		3割	2割	1割		
上三川町	件数	10,394	190	5,610	4,594	20
	金額	170,020,310	15,410,696	62,887,151	91,722,463	722,646
益子町	件数	8,304	88	3,458	4,758	20
	金額	139,235,537	4,229,245	32,743,420	102,262,872	497,456
茂木町	件数	6,071	111	2,359	3,601	13
	金額	117,752,648	7,002,923	32,581,696	78,168,029	381,593
市貝町	件数	3,789	92	1,711	1,986	10
	金額	65,241,007	8,776,474	14,267,383	42,197,150	261,492
芳賀町	件数	5,321	163	2,158	3,000	20
	金額	97,531,953	11,841,592	25,157,083	60,533,278	642,063
壬生町	件数	18,038	593	9,207	8,238	71
	金額	322,462,183	45,105,093	102,480,552	174,876,538	2,010,644
野木町	件数	12,077	261	6,995	4,821	43
	金額	183,429,672	18,218,302	70,869,068	94,342,302	1,724,572
塩谷町	件数	4,246	110	1,669	2,467	12
	金額	84,851,410	6,693,228	20,717,451	57,440,731	394,665
高根沢町	件数	10,154	263	4,769	5,122	31
	金額	186,167,012	18,854,525	56,622,389	110,690,098	1,133,555
那須町	件数	12,602	311	5,509	6,782	39
	金額	246,084,445	26,299,356	72,810,500	146,974,589	1,314,560
那珂川町	件数	6,222	149	2,414	3,659	11
	金額	114,405,554	9,249,007	25,174,405	79,982,142	256,233
合 計	件数	802,983	21,096	400,798	381,089	2,394
	金額	13,482,572,802	1,509,942,399	4,369,240,020	7,603,390,383	73,047,096

## (5) 高額介護合算療養費

(単位：件、円)

市町名	区分	合計	現役並 (3割)	一般(2割+1割)
宇都宮市	件数	3,672	145	3,527
	金額	47,613,675	6,832,305	40,781,370
足利市	件数	1,542	44	1,498
	金額	19,587,175	2,769,725	16,817,450
栃木市	件数	1,378	28	1,350
	金額	14,932,173	1,117,867	13,814,306
佐野市	件数	1,316	21	1,295
	金額	14,200,623	878,949	13,321,674
鹿沼市	件数	846	23	823
	金額	9,216,057	1,233,862	7,982,195
日光市	件数	811	8	803
	金額	8,197,917	103,514	8,094,403
小山市	件数	1,159	24	1,135
	金額	13,143,966	893,444	12,250,522
真岡市	件数	528	8	520
	金額	6,520,466	254,218	6,266,248
大田原市	件数	577	14	563
	金額	6,785,495	717,158	6,068,337
矢板市	件数	312	10	302
	金額	3,126,090	128,091	2,997,999
那須塩原市	件数	818	13	805
	金額	8,721,491	501,362	8,220,129
さくら市	件数	343	2	341
	金額	3,987,809	63,815	3,923,994
那須烏山市	件数	217	5	212
	金額	2,335,449	133,900	2,201,549
下野市	件数	427	13	414
	金額	4,876,049	556,847	4,319,202

## (5) 高額介護合算療養費

(単位：件、円)

市町名	区分	合計	現役並 (3割)	一般(2割+1割)
上三川町	件数	171	6	165
	金額	2,425,892	382,841	2,043,051
益子町	件数	146	0	146
	金額	1,803,331	0	1,803,331
茂木町	件数	128	0	128
	金額	1,396,884	0	1,396,884
市貝町	件数	62	2	60
	金額	368,655	38,080	330,575
芳賀町	件数	122	0	122
	金額	1,696,182	0	1,696,182
壬生町	件数	333	8	325
	金額	4,089,253	404,434	3,684,819
野木町	件数	175	2	173
	金額	1,952,277	116,609	1,835,668
塩谷町	件数	100	2	98
	金額	1,241,826	70,411	1,171,415
高根沢町	件数	195	0	195
	金額	2,129,103	0	2,129,103
那須町	件数	252	8	244
	金額	3,137,309	308,910	2,828,399
那珂川町	件数	146	1	145
	金額	1,737,776	126,977	1,610,799
合計	件数	15,776	387	15,389
	金額	185,222,923	17,633,319	167,589,604

## (6) 葬祭費

(単位：件、円)

市町名	区分	合計	市町名	区分	合計
宇都宮市	件数	4,117	上三川町	件数	235
	金額	205,850,000		金額	11,750,000
足利市	件数	1,692	益子町	件数	207
	金額	84,600,000		金額	10,350,000
栃木市	件数	1,804	茂木町	件数	193
	金額	90,200,000		金額	9,650,000
佐野市	件数	1,350	市貝町	件数	105
	金額	67,500,000		金額	5,250,000
鹿沼市	件数	1,027	芳賀町	件数	189
	金額	51,350,000		金額	9,450,000
日光市	件数	1,019	壬生町	件数	415
	金額	50,950,000		金額	20,750,000
小山市	件数	1,377	野木町	件数	211
	金額	68,850,000		金額	10,550,000
真岡市	件数	739	塩谷町	件数	139
	金額	36,950,000		金額	6,950,000
大田原市	件数	704	高根沢町	件数	244
	金額	35,200,000		金額	12,200,000
矢板市	件数	335	那須町	件数	343
	金額	16,750,000		金額	17,150,000
那須塩原市	件数	1,072	那珂川町	件数	239
	金額	53,600,000		金額	11,950,000
さくら市	件数	398	合 計	件数	19,038
	金額	19,900,000		金額	951,900,000
那須烏山市	件数	336			
	金額	16,800,000			
下野市	件数	548			
	金額	27,400,000			

## 5 健康診査受診率

(単位：人、%)

市町名	令和4年度			令和5年度			令和6年度		
	対象者数	受診者数	受診率	対象者数	受診者数	受診率	対象者数	受診者数	受診率
宇都宮市	56,804	16,300	28.7	60,351	17,436	28.9	67,081	18,222	27.2
足利市	21,378	6,364	29.8	22,557	6,667	29.6	24,819	7,054	28.4
栃木市	21,180	5,063	23.9	22,226	5,406	24.3	24,605	6,008	24.4
佐野市	15,341	3,431	22.4	16,186	3,710	22.9	17,661	4,287	24.3
鹿沼市	12,467	4,285	34.4	13,198	4,353	33.0	14,456	4,707	32.6
日光市	12,711	3,790	29.8	13,280	3,976	29.9	14,316	4,137	28.9
小山市	18,008	6,334	35.2	18,999	6,293	33.1	20,885	6,806	32.6
真岡市	8,499	3,206	37.7	8,937	3,445	38.5	10,079	3,803	37.7
大田原市	8,622	2,413	28.0	9,116	2,695	29.6	9,972	2,983	29.9
矢板市	4,406	1,311	29.8	4,765	1,521	31.9	5,247	1,614	30.8
那須塩原市	13,782	4,313	31.3	14,640	4,782	32.7	15,980	5,290	33.1
さくら市	5,028	1,464	29.1	5,259	1,599	30.4	5,841	1,900	32.5
那須烏山市	4,211	2,184	51.9	4,387	2,270	51.7	4,636	2,405	51.9
下野市	6,719	2,914	43.4	7,032	3,017	42.9	7,624	3,189	41.8
上三川町	3,055	1,409	46.1	3,250	1,542	47.4	3,562	1,585	44.5
益子町	2,764	703	25.4	2,953	812	27.5	3,278	906	27.6
茂木町	2,184	560	25.6	2,235	615	27.5	2,490	653	26.2
市貝町	1,334	425	31.9	1,411	473	33.5	1,584	530	33.5
芳賀町	2,008	809	40.3	2,106	903	42.9	2,373	978	41.2
壬生町	4,896	844	17.2	5,175	976	18.9	5,966	1,460	24.5
野木町	3,184	750	23.6	3,463	866	25.0	3,898	1,017	26.1
塩谷町	1,865	801	42.9	1,884	819	43.5	2,005	895	44.6
高根沢町	3,128	545	17.4	3,269	688	21.0	3,605	740	20.5
那須町	4,342	1,083	24.9	4,629	1,256	27.1	4,944	1,382	28.0
那珂川町	2,720	1,365	50.2	2,815	1,475	52.4	2,978	1,518	51.0
合 計	240,636	72,666	30.2	254,123	77,595	30.5	279,885	84,069	30.0

\* 令和6年度から国が定めた統一基準により受診率を算定



## VII 參考資料

# 栃木県後期高齢者医療広域連合規約

平成 19 年 1 月 29 日  
栃木県指令市町村第 864 号

(広域連合の名称)

第 1 条 この広域連合は、栃木県後期高齢者医療広域連合（以下「広域連合」という。）という。

(広域連合を組織する地方公共団体)

第 2 条 広域連合は、栃木県内の全市町（以下「構成市町」という。）をもって組織する。

(広域連合の区域)

第 3 条 広域連合の区域は、栃木県の区域とする。

(広域連合の処理する事務)

第 4 条 広域連合は、高齢者の医療の確保に関する法律（昭和 57 年法律第 80 号。以下「高齢者医療確保法」という。）に規定する後期高齢者医療制度の事務のうち、次に掲げる事務を処理する。ただし、各号の事務のうち、別表第 1 に定める事務については、構成市町において行う。

- (1) 被保険者の資格の管理に関する事務
- (2) 医療給付に関する事務
- (3) 保険料の賦課に関する事務
- (4) 保健事業に関する事務
- (5) その他後期高齢者医療制度の施行に関する事務

(広域連合の作成する広域計画の項目)

第 5 条 広域連合が作成する広域計画（地方自治法（昭和 22 年法律第 67 号）第 284 条第 3 項の広域計画をいう。以下同じ。）には、次の項目について記載するものとする。

- (1) 後期高齢者医療制度の実施に関連して広域連合及び構成市町が行う事務に関すること。
- (2) 広域計画の期間及び改定に関すること。

(広域連合の事務所の位置)

第 6 条 広域連合の事務所は、宇都宮市内に置く。

(広域連合の議会の組織)

第7条 広域連合の議会の議員(以下「広域連合議員」という。)の定数は、33人とする。

2 広域連合議員は、構成市町の長又は議員により組織する。

(広域連合議員の選挙の方法)

第8条 広域連合議員は、構成市町の長又は議員のうちから、各構成市町の議会において、別表第2に掲げる人数を選挙する。

2 構成市町の議会における選挙については、地方自治法第118条の例による。

(広域連合議員の任期等)

第9条 広域連合議員の任期は、当該構成市町の長又は議員としての任期による。

2 広域連合議員が構成市町の長又は議員でなくなったときは、同時にその職を失う。

3 広域連合の議会の解散があったとき、又は広域連合議員に欠員が生じたときは、前条の規定により、速やかにこれを選挙しなければならない。

(広域連合の議会の議長及び副議長)

第10条 広域連合の議会は、広域連合議員のうちから議長及び副議長1人を選挙しなければならない。

2 議長及び副議長の任期は、広域連合議員の任期による。

(広域連合長等)

第11条 広域連合に、広域連合長、副広域連合長及び会計管理者(以下「広域連合長等」という。)を置く。

2 広域連合長及び副広域連合長は、広域連合議員と兼ねることができない。

(広域連合長等の選任等の方法)

第12条 広域連合長は、構成市町の長のうちから、構成市町の長が投票によりこれを選挙する。

2 前項の選挙は、第15条の選挙管理委員会が定める場所において行うものとする。

3 広域連合長が欠けたときは、速やかにこれを選挙しなければならない。

4 副広域連合長は、構成市町の長のうちから、広域連合長が広域連合の議会の同意を得てこれを選任する。

5 会計管理者は、構成市町の会計管理者のうちから、広域連合長が任命する。

(広域連合長等の任期等)

第13条 広域連合長及び副広域連合長の任期は、構成市町の長としての任期による。

2 会計管理者は、当該構成市町の会計管理者でなくなったときは、同時にその職を失う。  
(補助職員)

第14条 第11条に定める者のほか、広域連合に必要な職員を置く。  
(選挙管理委員会)

第15条 広域連合に選挙管理委員会を置く。

2 選挙管理委員会は、4人の選挙管理委員をもってこれを組織する。

3 選挙管理委員は、構成市町の選挙権を有する者で、人格が高潔で、政治及び選挙に関し公正な識見を有するもののうちから、広域連合の議会においてこれを選挙する。

4 選挙管理委員の任期は、4年とする。

(監査委員)

第16条 広域連合に監査委員2人を置く。

2 監査委員は、広域連合長が、広域連合の議会の同意を得て、人格が高潔で、地方公共団体の財務管理、事業の経営管理その他行政運営に関し優れた識見を有する者（次項において「識見を有する者」という。）及び広域連合議員のうちから、それぞれ1人を選任する。

3 監査委員の任期は、識見を有する者の中から選任されるものにあつては4年とし、広域連合議員のうちから選任される者にあつては広域連合議員の任期による。ただし、後任者が選任されるまでの間は、その職務を行うことを妨げない。

(広域連合の経費の支弁の方法)

第17条 広域連合の経費は、次に掲げる収入をもって充てる。

- (1) 構成市町の負担金
- (2) 事業収入
- (3) 国及び県の支出金
- (4) その他

2 前項第1号に規定する構成市町の負担金の額は、別表第3により、広域連合の予算において定めるものとする。

(補則)

第18条 この規約の施行に関し必要な事項は、広域連合長が規則で定める。

附 則

(施行期日)

- 1 この規約は、平成19年2月1日から施行する。ただし、第11条から第13条までの規定中会計管理者に関する部分については、平成19年4月1日から施行する。

(経過措置)

- 2 平成20年3月31日までの間は、第4条に規定する事務の準備行為を行うものとする。
- 3 広域連合設立後初めて行う広域連合長の選挙においては、第12条第2項の規定にかかわらず、宇都宮市内において行うものとする。
- 4 広域連合に係る会計事務については、平成19年3月31日までの間は、広域連合長が兼掌する。
- 5 平成19年3月31日までの間は、第14条中「職員」とあるのは、「吏員その他の職員」と読み替えるものとする。
- 6 平成19年度及び平成20年度の構成市町の負担金については、別表第3中「高齢者医療確保法に基づく後期高齢者医療の被保険者割」とあるのは、「老人保健法に基づく老人医療受給対象者割」と読み替えて適用するものとする。

附 則

この規約は、平成19年3月31日から施行する。

附 則

この規約は、平成20年4月1日から施行する。

附 則

この規約は、平成21年3月23日から施行する。

附 則

この規約は、平成22年3月29日から施行する。

附 則

この規約は、平成23年10月1日から施行する。

附 則

この規約は、平成26年4月5日から施行する。

附 則

この規約は、地方自治法第291条の3第1項の規定による栃木県知事の許可のあった日から施行する。

## 附 則

この規約は、令和6年12月2日から施行する。

### 別表第1（第4条関係）

- 被保険者の資格管理に関する申請及び届出の受付
- 資格確認書等の引渡し
- 資格確認書等の返還の受付
- 医療給付に関する申請及び届出の受付並びに証明書の引渡し
- 保険料に関する申請の受付
- 上記事務に付随する事務

### 別表第2（第8条関係）

市 町 名	人 数
宇都宮市	3人
足利市 栃木市 佐野市 鹿沼市 小山市 那須塩原市	各2人
日光市 真岡市 大田原市 矢板市 さくら市 那須烏山市 下野市 上三川町 益子町 茂木町 市貝町 芳賀町 壬生町 野木町 塩谷町 高根沢町 那須町 那珂川町	各1人

### 別表第3（第17条関係）

#### ○共通経費

	負担割合
均等割	10%
高齢者医療確保法に基づく後期高齢者医療の被保険者割	40%
人口割	50%

#### ○医療給付に要する経費

高齢者医療確保法第98条に定める市町の一般会計において負担すべき額

#### ○保険料その他の納付金

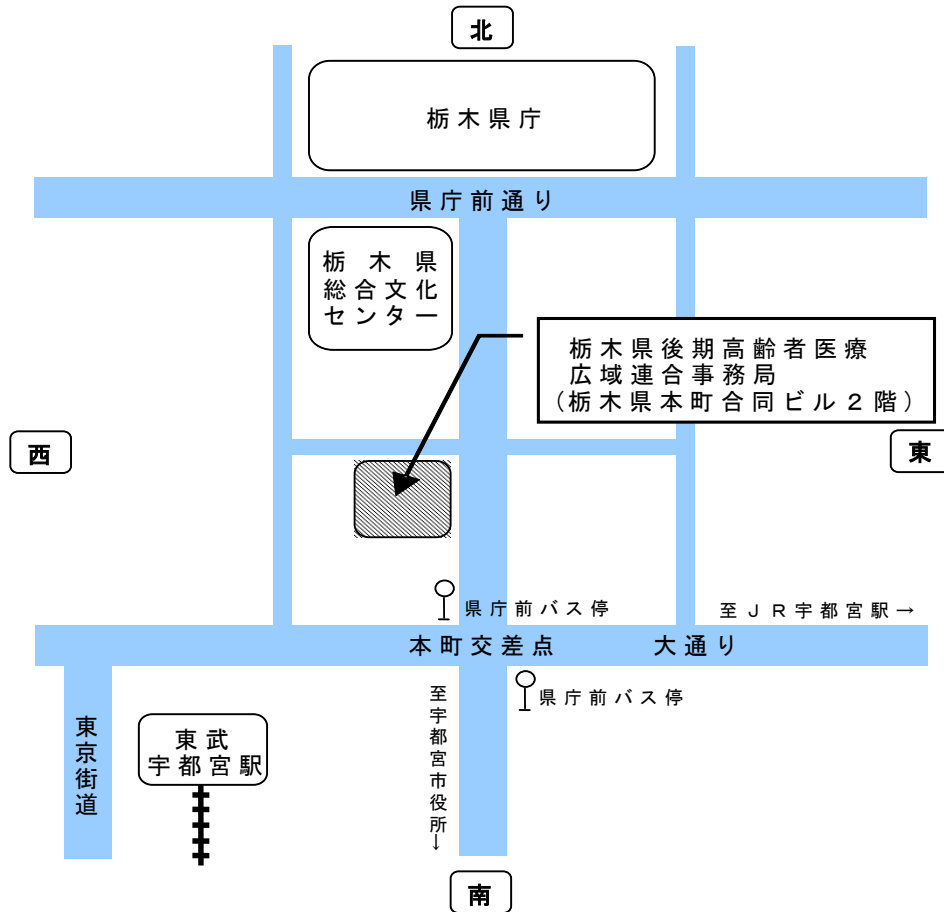
高齢者医療確保法第105条に定める市町が納付すべき額

市町が徴収した保険料等の実額及び低所得者等の保険料軽減額相当額

#### ○保健事業に要する経費

高齢者医療確保法第125条の規定に基づき実施する保健事業において、市町と広域連合が国の補助基準、市町における事業実績等を勘案して定める額に健康診査を受診した者の数を乗じて得た額

# 【事務所の所在地】



令和6年度栃木県後期高齢者医療広域連合年報  
令和7年10月発行

発行 栃木県後期高齢者医療広域連合  
〒320-0033  
栃木県宇都宮市本町3番9号  
栃木県本町合同ビル2階  
電話番号 028-627-6805  
FAX番号 028-627-6809  
E-mail [info@kouikirengo-tochigi.jp](mailto:info@kouikirengo-tochigi.jp)

