

---

---

# 栃木県後期高齢者医療 広域連合年報

---

---

令和5年度



# 目 次

I	栃木県後期高齢者医療広域連合の概況	
1	広域連合の概要	1
2	広域連合の沿革	2
3	広域連合の組織	5
4	広域連合の議会	7
5	運営懇談会	8
6	情報公開・個人情報保護審査会	8
7	保険者機能強化の取組	9
8	電算処理システムの概要	10
II	被保険者	
1	被保険者数	12
2	被保険者の状況	13
3	被保険者の異動状況	14
III	保険料	
1	保険料率及び賦課限度額の推移	16
2	保険料の賦課状況	16
3	保険料の収納状況	17
IV	保険給付	
1	医療費の状況 ※注記	18
2	診療種別の状況 ※注記	18
3	療養費の状況	19
4	移送費の状況	19
5	高額療養費の状況	19
6	高額介護合算療養費の状況	19
7	葬祭費の状況	19
8	傷病手当金の状況	19
V	保健事業	
1	保健事業実施計画（2期計画）の概要	20
2	生活習慣病重症化予防事業	22
3	糖尿病重症化予防事業	22
4	フレイル対策事業	24
5	健康診査事業	25
6	歯科健康診査事業	25
7	重複・頻回受診者相談・指導事業	26

8	重複・多剤服薬者相談・指導事業	27
9	ジェネリック医薬品普及・啓発事業	28
10	医療費通知事業	29
11	レセプト点検	29
12	療養費患者調査	30
13	長寿・健康増進事業	30
14	高齢者の保健事業と介護予防等の一体的実施	31
15	健康づくり普及・啓発事業	32
16	市町及び関係機関との連携による取組	33

## VI 市町別の状況

1	被保険者数	34
2	保険料調定額及び収納率の状況	35
3	医療費の状況 ※注記	36
4	保険給付の状況	
	(1) 療養給付費 ※注記	38
	(2) 療養費	56
	(3) 移送費	72
	(4) 高額療養費	74
	(5) 高額介護合算療養費	76
	(6) 葬祭費	78
5	健康診査受診率	79

## VII 参考資料

	広域連合規約	80
--	--------	----

※注記：令和5年3月診療（4月請求）から令和6年2月診療（3月請求）までの  
12か月分

# I 栃木県後期高齢者医療 広域連合の概況

## 1 広域連合の概要

### (1) 広域連合設立の経緯

平成 18 年 6 月に公布された「健康保険法等の一部を改正する法律」に基づき、従来の老人保健制度に代わって新たに後期高齢者医療制度が創設されることになるとともに、本制度については広域連合が運営主体とされました。

栃木県においては、これらを受けて直ちに広域連合の設立に向けた検討に着手し、平成 18 年 9 月に設立準備委員会を設置しました。

その後、広域連合規約に係る県内各市議会及び町議会の議決を経た後、栃木県知事の設立許可を受けて、平成 19 年 2 月 1 日、栃木県内のすべての 33 市町を構成団体とする栃木県後期高齢者医療広域連合が設立されました。

### (2) 設立年月日

平成 19 年 2 月 1 日

### (3) 広域連合長

佐藤 栄一（宇都宮市長）

### (4) 所在地

栃木県宇都宮市本町 3 番 9 号 栃木県本町合同ビル 2 階

### (5) 構成団体

栃木県内の全 25 市町（14 市 11 町）

市	宇都宮市、足利市、栃木市、佐野市、鹿沼市、日光市、小山市、真岡市、大田原市、矢板市、那須塩原市、さくら市、那須烏山市、下野市
町	上三川町、益子町、茂木町、市貝町、芳賀町、壬生町、野木町、塩谷町、高根沢町、那須町、那珂川町

### (6) 予算規模

令和 5 年度

当初予算	一般会計	310,478 千円
	特別会計	231,289,619 千円
	合計	231,600,097 千円

### (7) 後期高齢者医療被保険者数

300,473 人（令和 6 年 3 月 31 日現在）

## 2 広域連合の沿革

### (1) 広域連合設立に向けての準備

- 平成18年 6月 **政策懇談会後期高齢者医療広域連合委員会設置**  
**後期高齢者医療広域連合設立準備作業チーム編成**
- 9月 **広域連合設立準備委員会設置**  
(宇都宮市本町10番7号に事務局を置く)
- 平成19年 1月 **栃木県知事あてに、広域連合設立を申請**  
**栃木県知事が、広域連合設立を許可**

### (2) 広域連合設立以降

- 平成19年 2月 **広域連合設立**  
**広域連合長選挙**  
初代広域連合長に吉谷宗夫氏（足利市長）選出
- 2月～3月 **各市・町の議会において広域連合議会議員選挙**  
**平成19年第1回議会臨時会**  
初代副広域連合長に清水英世氏（壬生町長）選出  
初代議長に千保一夫氏（大田原市長）、  
初代副議長に山越密雄氏（佐野市議会議長）選出
- 8月 **第1回運営懇談会**
- 9月 **第2回運営懇談会**
- 10月 **平成19年第2回議会定例会**
- 11月 **平成19年第3回議会臨時会**
- 平成20年 1月 **情報公開・個人情報保護審査会**
- 2月 **平成20年第1回議会定例会**
- 3月 **後期高齢者医療被保険者証発行**  
**事務所移転**（宇都宮市本町3番9号栃木県本町合同ビル2階）
- 4月 **後期高齢者医療制度施行**
- 5月 **広域連合議会議員全員協議会**  
厚生労働大臣宛てに、議長名にて『制度の骨格を堅持しつつ、改めるべき点は改められたい』との趣旨の要望書提出
- 7月 **平成20年第2回議会臨時会**
- 10月 **平成20年第3回議会定例会**
- 11月 **第3回運営懇談会**
- 平成21年 2月 **平成21年第1回議会定例会**
- 5月 **平成21年第2回議会臨時会**  
第2代議長に佐藤栄一氏（宇都宮市長）、  
第2代副議長に西田智雄氏（足利市議会議長）選出
- 6月 **広域連合長選挙**  
第2代広域連合長に千保一夫氏（大田原市長）選出

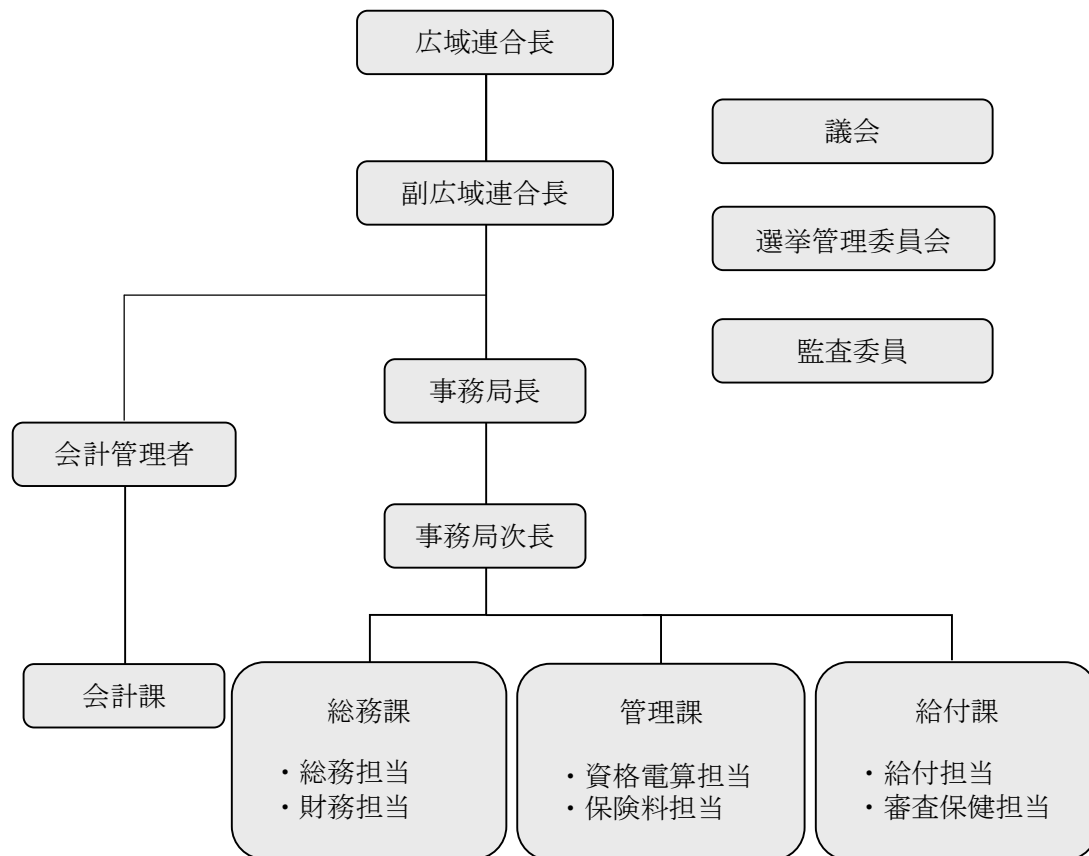
平成22年	10月	<b>平成21年第3回議会定例会</b> 第3代副議長に永島源作氏（藤岡町長）を選出
	11月	<b>第4回運営懇談会</b>
	2月	<b>平成22年第1回議会定例会</b>
	6月	<b>平成22年第2回議会臨時会</b> 第3代議長に岡部正英氏（佐野市長）、 第4代副議長に真瀬宏子氏（野木町長）選出
平成23年		<b>広域連合長選挙</b> 第3代広域連合長に佐藤栄一氏（宇都宮市長）選出
	10月	<b>平成22年第3回議会定例会</b> 第2代副広域連合長に古口達也氏（茂木町長）選出
	11月	<b>第5回運営懇談会</b>
	2月	<b>平成23年第1回議会定例会</b>
平成24年	10月	<b>平成23年第2回議会定例会</b>
	11月	<b>第6回運営懇談会</b>
	2月	<b>平成24年第1回議会定例会</b>
	10月	<b>平成24年第2回議会定例会</b> 副議長に真瀬宏子氏（野木町長）再選出
平成25年	11月	<b>第7回運営懇談会</b>
		<b>情報公開・個人情報保護審査会</b>
		<b>広域連合長選挙</b> 広域連合長に佐藤栄一氏（宇都宮市長）再選出
	2月	<b>平成25年第1回議会定例会</b>
平成26年	10月	<b>平成25年第2回議会定例会</b> 議長に岡部正英氏（佐野市長）再選出
	11月	<b>第8回運営懇談会</b>
	2月	<b>平成26年第1回議会定例会</b>
	10月	<b>平成26年第2回議会定例会</b> 副広域連合長に古口達也氏（茂木町長）再選出
平成27年	11月	<b>第9回運営懇談会</b>
	2月	<b>平成27年第1回議会定例会</b>
	10月	<b>平成27年第2回議会定例会</b>
	11月	<b>第10回運営懇談会</b>
平成28年	2月	<b>平成28年第1回議会定例会</b>
	10月	<b>平成28年第2回議会定例会</b> 副議長に真瀬宏子氏（野木町長）再選出
	11月	<b>第11回運営懇談会</b>
		<b>広域連合長選挙</b> 広域連合長に佐藤栄一氏（宇都宮市長）再選出



平成29年	12月	情報公開・個人情報保護審査会
	2月	情報公開・個人情報保護審査会
		平成29年第1回議会定例会
平成30年	10月	平成29年第2回議会定例会 議長に岡部正英氏（佐野市長）再選出
	11月	第12回運営懇談会
	1月	情報公開・個人情報保護審査会
	2月	平成30年第1回議会定例会
平成31年	10月	平成30年第2回議会定例会 副広域連合長に古口達也氏（茂木町長）再選出
	11月	第13回運営懇談会
	12月	情報公開・個人情報保護審査会
	2月	平成31年第1回議会定例会
	令和元年	10月
令和2年	11月	第14回運営懇談会
	2月	令和2年第1回議会定例会
	10月	令和2年第2回議会定例会 副議長に真瀬宏子氏（野木町長）再選出
令和3年	11月	第15回運営懇談会
		広域連合長選挙 広域連合長に佐藤栄一氏（宇都宮市長）再選出
	2月	令和3年第1回議会定例会
	10月	令和3年第2回議会定例会 第4代議長に広瀬寿雄氏（下野市長）選出
令和4年	11月	第16回運営懇談会
	1月	情報公開・個人情報保護審査会
	2月	令和4年第1回議会定例会
	10月	令和4年第2回議会定例会 第5代議長に佐藤信氏（鹿沼市長）選出 副広域連合長に古口達也氏（茂木町長）再選出
	11月	第17回運営懇談会
令和5年	12月	情報公開・個人情報保護審査会
	2月	令和5年第1回議会定例会
	10月	令和5年第2回議会定例会
令和6年	11月	第18回運営懇談会
	2月	令和6年第1回議会定例会

### 3 広域連合の組織（令和6年3月31日現在）

#### (1) 組織図



(2) 執行機関及び各種委員等

① 広域連合

役職	氏名	備考
広域連合長	佐藤 栄一	宇都宮市長
副広域連合長	古口 達也	茂木町長
会計管理者	日野 妙子	上三川町会計管理者
事務局長	石崎 金市	事務局員数 41名

② 選挙管理委員会

役職	氏名	備考
選挙管理委員会委員	矢古 宇克	識見者
	中野 至	識見者
	金田 幸子	識見者
	鈴木 勘司	識見者
選挙管理委員会補充員	稲木 義友	識見者
	鈴木 雪夫	識見者
	園部 孝一	識見者
	大谷 清子	識見者

③ 監査委員

役職	氏名	備考
代表監査委員	國政 英夫	識見者
監査委員	春山 敏明	広域連合議会議員 (佐野市議会議員)

#### 4 広域連合の議会

##### (1) 概要

栃木県後期高齢者医療広域連合議会の議員定数は、33名です。

広域連合議会議員は、栃木県内の全ての市・町の長または議員の中から、市町議会の選挙により選ばれています。

なお、議員の任期は、各市・町における長または議員としての任期によります。

##### (2) 議員名簿（令和6年3月31日現在）

議長	佐藤 信 鹿沼市長
副議長	真瀬 宏子 野木町長

番号	選出市町名	氏名	公職名
1	宇都宮市	岩井 潤子	議員
2		郷間 康久	議員
3		岡本 芳明	議員
4	足利市	早川 尚秀	市長
5		横山 育男	議長
6	栃木市	大川 秀子	市長
7		中島 克訓	議長
8	佐野市	金子 裕	市長
9		春山 敏明	議員
10	鹿沼市	佐藤 信	市長
11		谷中 恵子	議長
12	日光市	粉川 昭一	市長
13	小山市	浅野 正富	市長
14		篠崎 佳之	議長
15	真岡市	石坂 真一	市長

番号	選出市町名	氏名	公職名
16	大田原市	相馬 憲一	市長
17	矢板市	齋藤 淳一郎	市長
18	那須塩原市	渡辺美知太郎	市長
19		山形 紀弘	議長
20	さくら市	花塚 隆志	市長
21	那須烏山市	川俣 純子	市長
22	下野市	坂村 哲也	市長
23	上三川町	星野 光利	町長
24	益子町	広田 茂十郎	町長
25	茂木町	半田 和男	議員
26	市貝町	入野 正明	町長
27	芳賀町	大関 一雄	町長
28	壬生町	小菅 一弥	町長
29	野木町	真瀬 宏子	町長
30	塩谷町	見形 和久	町長
31	高根沢町	加藤 公博	町長
32	那須町	平山 幸宏	町長
33	那珂川町	福島 泰夫	町長

## 5 運営懇談会

制度の健全かつ円滑な運営のため、被保険者及び学識経験者等の方々から幅広い意見を聴取することを目的として設置しています。

### (1) 運営懇談会委員名簿（令和6年3月31日現在）

委員の区分	氏名	
被保険者を代表する委員	鈴木 功	東 條 慶 子
	川 渕 幸 男	濱 野 英 一
保険医又はその他の医療関係者を代表する委員	依 田 祐 輔	若 林 守
	高 梨 晃 一	鈴 木 忠 夫
公益を代表する委員	谷 中 恵 子	篠 崎 和 男
被用者保険等保険者を代表する委員	宮 崎 務	村 上 浩
学識経験者その他有識者を代表する委員	山 本 康 弘	金 子 哲 男

### (2) 令和5年度開催実績

令和5年11月20日 第18回運営懇談会（於：自治会館 会議室）

## 6 情報公開・個人情報保護審査会

情報公開条例及び個人情報保護条例の適正かつ円滑な運営のために設置しています。

### (1) 審査会委員名簿（令和6年3月31日現在）

委員の区分	氏名
学識経験者を代表する委員	岡 村 世里奈
	石 川 順 章
	小 森 竜 介
	桶 田 正 信
	刑 部 郁 夫

### (2) 令和5年度開催実績

実績なし

### (3) 令和5年度情報公開・個人情報保護制度運用状況

	情報公開制度	個人情報保護制度
開示請求	0件	3件
全部開示	0件	3件
部分開示	0件	0件
非開示	0件	0件
不服申立て	0件	0件

## 7 保険者機能強化の取組

### (1) 目的

高齢化が進行する中、制度の安定的な運営を図るため、収納率の向上や医療費の適正化、保健事業の推進など、保険者機能の強化に取り組んでいます。

### (2) 取組内容

#### ① 保険料収納対策

- ・ 収納推進計画に基づく収納対策の推進
- ・ 収納推進計画実施状況の分析・情報提供等

#### ② 保健事業

- ・ 生活習慣病重症化予防事業
- ・ 糖尿病重症化予防事業
- ・ フレイル対策事業
- ・ 健康診査事業
- ・ 歯科健康診査事業
- ・ 重複・頻回受診者相談・指導事業
- ・ 重複・多剤服薬者相談・指導事業
- ・ ジェネリック医薬品普及・啓発事業
- ・ 医療費通知事業
- ・ 長寿・健康増進事業
- ・ 高齢者の保健事業と介護予防等の一体的実施
- ・ 健康づくり普及・啓発事業
- ・ レセプト点検
- ・ 療養費患者調査

## 8 電算処理システムの概要

### (1) 電算処理システム

後期高齢者医療制度の業務は、「後期高齢者医療広域連合電算処理システム」(以下「標準システム」という。)を中心に行われています。このシステムは、構成する市町をはじめ、関係機関と情報をやりとりすることにより、様々なデータを処理しています。

### (2) 標準システムの主な業務内容

標準システムにおける電算処理には、市町に設置してある窓口端末を用いての広域連合サーバへのデータ入力や窓口において帳票出力を行うオンライン処理と、市町や関係機関から連携されて広域連合で管理しているデータを基に広域連合サーバで行う一括処理、情報連携ネットワークを通じた情報連携があります。

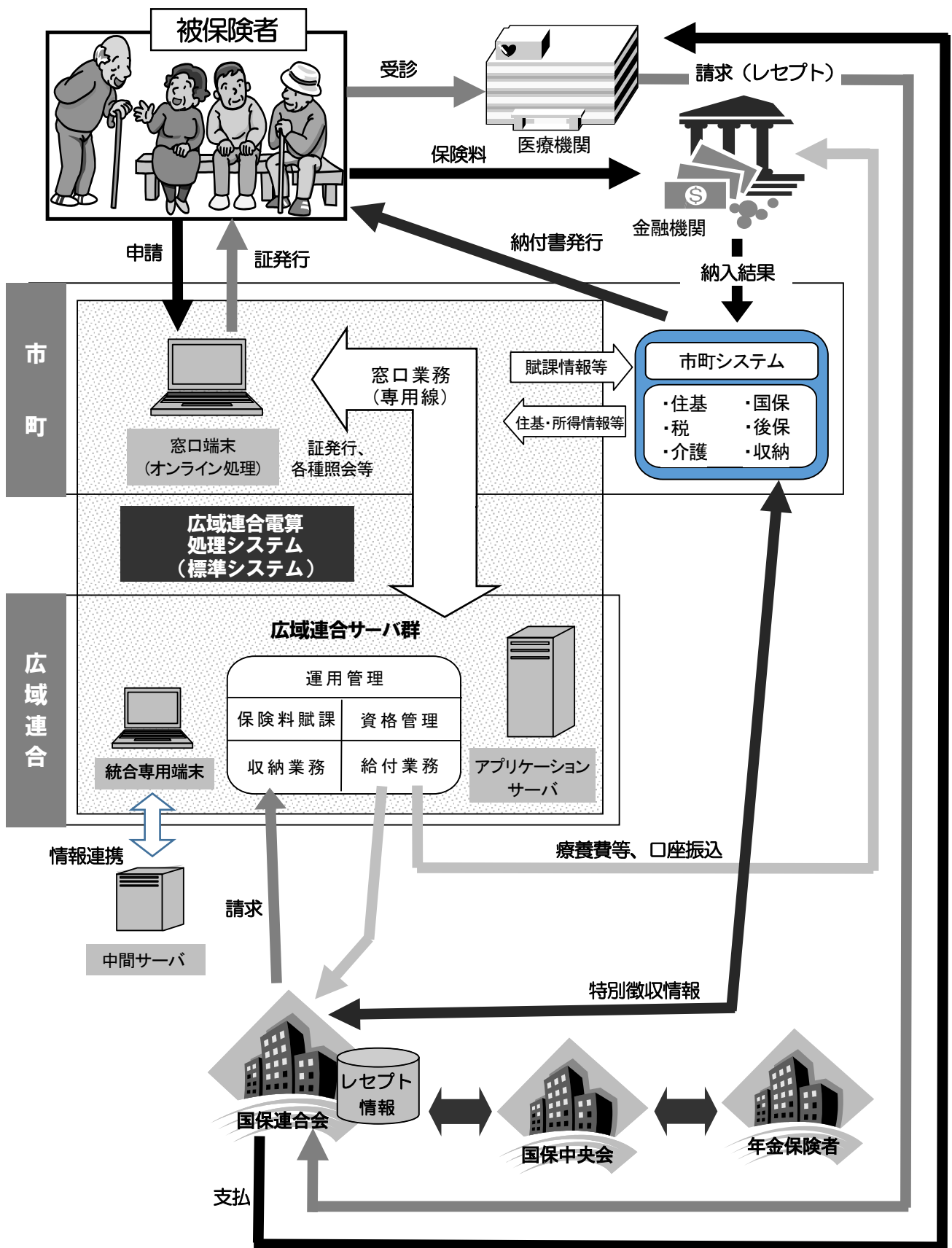
#### 各業務区分の主な処理内容

業務区分	主な処理内容
資格業務	<ul style="list-style-type: none"><li>・市町から送付された被保険者等の異動情報を取り込み、被保険者情報等の更新・管理を行う。</li><li>・更新された被保険者情報等を基に負担区分の判定を行い、被保険者証等の発行を行う。</li><li>・各種統計資料を作成する。</li></ul>
保険料業務	<ul style="list-style-type: none"><li>・市町から送付された所得・課税情報を取り込み、保険料賦課に必要な所得情報の管理を行い、保険料計算・賦課を行う。</li><li>・保険料の収納情報等の更新・管理を行う。</li><li>・翌年度以降の保険料率の算定を行う。</li><li>・各種統計資料を作成する。</li></ul>
給付業務	<ul style="list-style-type: none"><li>・審査支払機関から提供されたレセプト情報ファイルを取り込み、レセプト情報の更新・管理を行う。</li><li>・高額療養費等の各種支給処理を行う。</li><li>・医療費通知や後発医薬品差額通知書の作成を行う。</li><li>・各種統計資料を作成する。</li></ul>

### (3) 標準システムのバージョンアップ

標準システムは、機能追加や機能改善及び不具合対策のために、バージョンアップ及びリビジョンアップを実施しており、令和5年度においては3回のバージョンアップ等を実施しています。

# システム概要図





## Ⅱ 被保険者

## 1 被保険者数

令和5年度末（令和6年3月末）における栃木県の被保険者数は30万473人で、前年度より1万950人増加し、県内の人口に占める割合は15.73%となっています。

このうち、75歳以上の被保険者数は29万5,459人（98.33%）、障害認定者数（65歳以上75歳未満）は5,014人（1.67%）となっています。

（単位：人）

	令和3年度	令和4年度	令和5年度
被保険者数 （対前年増減数）	277,485 (6,970)	289,523 (12,038)	300,473 (10,950)
うち65歳以上75歳未満被保険者数	5,855	5,443	5,014
栃木県の総人口	1,934,785	1,922,734	1,909,738
被保険者数が人口に占める割合（%）	14.34	15.06	15.73

※県の人口は、県市町村課『住民基本台帳に基づく栃木県の人口及び世帯数』から（毎年3月31日現在）

※各年度の数値は年度末（3月31日）現在数

## 2 被保険者の状況

令和5年度末（令和6年3月末）の被保険者数30万473人のうち、現役並み所得者は1万7,971人で、前年度に比べ1,161人の増加、被保険者全体に占める割合が5.98%、低所得者は11万683人で、前年度に比べ5,020人の増加、被保険者全体に占める割合が36.84%となっています。また、令和4年10月から導入された2割負担の被保険者（一般Ⅱ）は5万4,244人で、被保険者全体に占める割合は18.05%となっています。

所得区分別被保険者数の状況

（単位：人）

	令和3年度	令和4年度	令和5年度
被保険者数	277,485	289,523	300,473
現役並み所得者 （3割負担）	14,973	16,805	17,971
Ⅰ	9,616	10,698	11,351
Ⅱ	2,628	3,026	3,239
Ⅲ	2,729	3,081	3,381
割合（%）	5.39	5.81	5.98
一般Ⅱ（2割負担）		52,633	54,244
割合（%）		18.18	18.05
一般Ⅰ（1割負担）	161,637	114,422	117,575
割合（%）	58.25	39.52	39.13
低所得Ⅰ（1割負担）	39,976	40,485	40,952
割合（%）	14.41	13.98	13.63
低所得Ⅱ（1割負担）	60,899	65,178	69,731
割合（%）	21.95	22.51	23.21

※各年度の数値は年度末（3月31日）現在数

年齢階層別被保険者数の状況

(単位：人)

	令和3年度	令和4年度	令和5年度
65歳～69歳	2,235	2,086	1,959
70歳～74歳	3,620	3,357	3,055
75歳～79歳	100,749	110,566	117,445
80歳～84歳	79,590	80,970	85,900
85歳～89歳	53,607	54,373	53,607
90歳～94歳	27,807	28,227	28,258
95歳～99歳	8,657	8,718	8,974
100歳～	1,220	1,226	1,275
合計	277,485	289,523	300,473
対前年比(%)	2.58	4.34	3.78

※各年度の数値は年度末(3月31日)現在数

### 3 被保険者の異動状況

令和5年度中に、後期高齢者医療制度における被保険者の資格を取得した人は3万1,757人で、うち75歳の年齢到達により資格を取得した人は2万9,773人でした。一方、被保険者の資格を喪失した人は2万807人で、うち死亡により資格を喪失した人は1万9,010人でした。

その結果、被保険者数は前年度より1万950人増加しています。

資格取得

(単位：人、%)

	令和3年度	令和4年度		令和5年度	
			対前年度比		対前年度比
転入	900	1,004	11.56	1,055	5.08
生保廃止	177	145	▲18.08	218	50.34
年齢到達	23,877	30,885	29.35	29,773	▲3.60
その他	835	811	▲2.87	711	▲12.33
合計	25,789	32,845	27.36	31,757	▲3.31

※各年度の数値は4月～翌年3月の合計

## 資格喪失

(単位：人、%)

	令和3年度	令和4年度		令和5年度	
			対前年度比		対前年度比
転出	648	665	2.62	707	6.32
生保開始	409	410	0.24	491	19.76
死亡	17,295	19,157	10.77	19,010	▲0.77
その他	467	575	23.13	599	4.17
合計	18,819	20,807	10.56	20,807	0.00

※各年度の数値は4月～翌年3月の合計



### III 保険料

## 1 保険料率及び賦課限度額の推移

(単位：円、%)

	第1期	第2期	第3期	第4期	第5期	第6期	第7期	第8期	第9期
	H20・21年度	H22・23年度	H24・25年度	H26・27年度	H28・29年度	H30・R1年度	R2・3年度	R4・5年度	R6・7年度
均等割額	37,800	37,800	42,000	43,200	43,200	43,200	43,200	43,200	45,600
所得割率	7.14	7.18	8.54	8.54	8.54	8.54	8.54	8.54	8.84
賦課限度額	50万	50万	55万	57万	57万	62万	64万	66万	80万

## 2 保険料の賦課状況

令和5年度の当初賦課時における決定保険料額は、19,058,043,300円で前年度より915,135,200円増加しています。

令和5年度の当初賦課時における保険料軽減について、均等割軽減対象者は賦課対象被保険者数全体の約66%が該当しています。また、軽減総額は、賦課総額の約20%を占めています。

### ○決定保険料額（当初賦課時）

(単位：人、円)

	被保険者数	算出保険料① 所得割額 +均等割額	限度超過額②	賦課総額 (①-②)	所得割軽減額	均等割軽減額	決定保険料額	1人当たり 保険料額
令和3年度	273,889	23,875,937,744	1,984,602,628	21,891,335,116	-	4,343,418,720	17,319,519,200	63,236
令和4年度	283,363	25,326,636,710	2,370,479,402	22,956,157,308	-	4,573,743,840	18,142,908,100	64,027
令和5年度	295,420	26,618,118,014	2,472,584,961	24,145,533,053	-	4,819,016,160	19,058,043,300	64,512

### ○軽減額及び軽減該当被保険者数（当初賦課時）

(単位：人、円、%)

		7割軽減	5割軽減	2割軽減	被扶養者軽減	合計	所得割軽減 (※)
令和3年度	人数	109,513	34,743	29,665	1,157	175,078	-
	被保険者数に 占める割合	39.89	12.65	10.80	0.42	63.78	-
	軽減額	3,311,673,120	750,448,800	256,305,600	24,991,200	4,343,418,720	-
	賦課総額に 占める割合	15.13	3.43	1.17	0.11	19.84	-
令和4年度	人数	114,688	37,487	31,093	1,260	184,528	-
	被保険者数に 占める割合	40.40	13.20	10.95	0.44	65.01	-
	軽減額	3,468,165,120	809,719,200	268,643,520	27,216,000	4,573,743,840	-
	賦課総額に 占める割合	15.11	3.53	1.17	0.12	19.92	-
令和5年度	人数	118,161	42,389	34,128	1,637	196,315	-
	被保険者数に 占める割合	39.90	14.31	11.52	0.55	66.30	-
	軽減額	3,573,188,640	915,602,400	294,865,920	35,359,200	4,819,016,160	-
	賦課総額に 占める割合	14.80	3.79	1.22	0.15	19.96	-



※ 平成 29 年度から保険料軽減特例の見直しが段階的に行われています。

	均等割軽減			所得割軽減
	9 割軽減	8.5割軽減	被扶養者軽減	
平成29年度	9 割軽減	8.5割軽減	制度加入期間にかかわらず 7 割軽減	2 割軽減
平成30年度	9 割軽減	8.5割軽減	制度加入期間にかかわらず 5 割軽減	— (本則)
令和元年度	8 割軽減	8.5割軽減	制度加入後 2 年間は 5 割軽減 (本則)	— (本則)
令和 2 年度	7 割軽減 (本則)	7.75割軽減	制度加入後 2 年間は 5 割軽減 (本則)	— (本則)
令和 3 年度 以降	7 割軽減 (本則)	7 割軽減 (本則)	制度加入後 2 年間は 5 割軽減 (本則)	— (本則)

### 3 保険料の収納状況

令和 5 年度 (令和 6 年 5 月末現在) の保険料調定額 19,567,230,450 円、収納率は 99.51% で、前年度から 0.02% 増加しました。

	現年度分 (特徴+普徴)			普通徴収 (再掲)		
	調定額	収納額	収納率	調定額	収納額	収納率
令和 3 年度	17,721,012,700	17,638,719,470	99.54	6,180,501,850	6,098,208,620	98.67
令和 4 年度	18,710,797,450	18,615,235,069	99.49	6,950,281,700	6,854,719,319	98.63
令和 5 年度	19,567,230,450	19,471,636,187	99.51	7,272,605,550	7,177,011,287	98.69



## IV 保険給付

## 1 医療費の状況

令和5年度における医療費（診療費、調剤、食事療養・生活療養、訪問看護、療養費及び移送費の合計）は約2,501.8億円になり、前年度より約129.1億円、約5.4%増加しました。一人当たりの医療費は前年度より11,013円、約1.3%増加しました。

（単位：千円、%）

	令和3年度	令和4年度	対前年度比	令和5年度	対前年度比
医療費	227,510,651	237,273,007	104.3	250,184,958	105.4
一人当たりの医療費	834,513	839,132	100.6	850,145	101.3

※一人あたりの医療費の単位は円

## 2 診療種別の状況

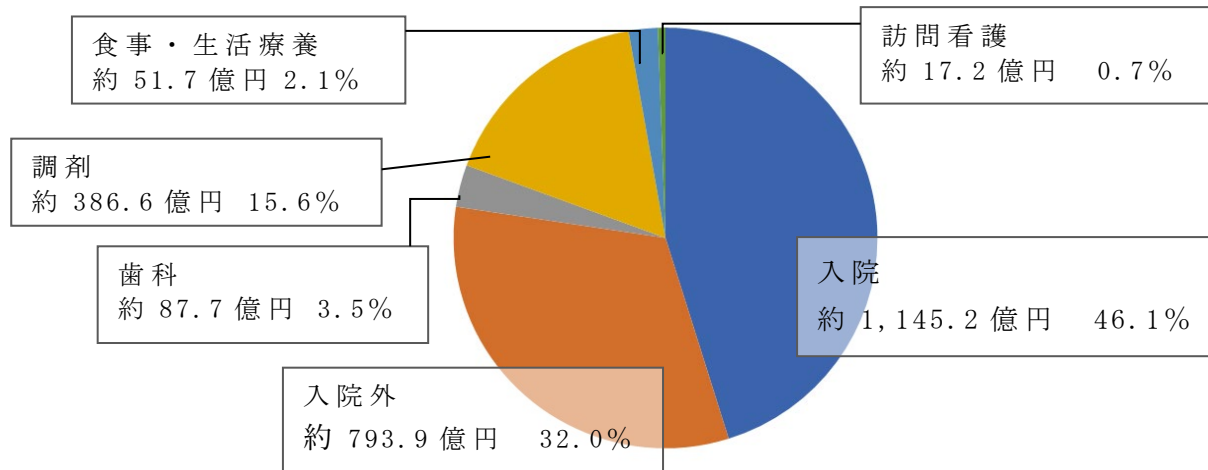
令和5年度における入院医療費の費用額は約1,145.2億円になり、前年度より約66.6億円、6.2%増加しました。入院外は約793.9億円になり、前年度より約37.1億円、4.9%増加しました。歯科は約87.7億円になり、前年度より約5.6億円、6.8%増加しました。調剤は約386.6億円になり、前年度より約14.4億円、3.9%増加しました。訪問看護は約17.2億円になり、前年度より約1.9億円、13.1%増加しました。

（単位：千円、%）

	令和3年度	令和4年度	対前年度比	令和5年度	対前年度比	構成比
入院	102,031,919	107,859,356	105.7	114,524,095	106.2	46.1
入院外	72,919,205	75,680,980	103.8	79,399,759	104.9	32.0
歯科	7,626,413	8,211,365	107.7	8,772,672	106.8	3.5
調剤	36,792,117	37,212,754	101.1	38,660,396	103.9	15.6
食事・生活療養	4,842,000	4,931,790	101.9	5,173,357	104.9	2.1
訪問看護	1,395,670	1,525,392	109.3	1,724,894	113.1	0.7
合計	225,607,324	235,421,637	104.4	248,255,173	105.5	100.0

※調剤は院外処方された薬剤費用

※費用額は各診療種別から差額請求、損害賠償金、返還金返納金等を差し引いた費用額。四捨五入の関係上、合計が一致しないことがある。



### 3 療養費の状況

令和5年度における療養費の費用額は約19.3億円で、前年度比4.5%増加しました。

(単位:千円、%)

	令和3年度	令和4年度	対前年度比	令和5年度	対前年度比
療養費	1,903,265	1,851,335	97.3	1,934,964	104.5

### 4 移送費の状況

令和5年度における移送費は2件、約71千円の支給がありました。

(単位:千円、%)

	令和3年度	令和4年度	対前年度比	令和5年度	対前年度比
移送費	62	34	54.8	71	208.8

### 5 高額療養費の状況

令和5年度における高額療養費の支給額は約127.5億円になり、前年度より約27.2億円、27.1%増加しました。

(単位:千円、%)

	令和3年度	令和4年度	対前年度比	令和5年度	対前年度比
高額療養費	8,482,217	10,033,508	118.3	12,752,686	127.1

### 6 高額介護合算療養費の状況

令和5年度における高額介護合算療養費の支給額は約1.8億円になり、前年度とほぼ同額でした。

(単位:千円、%)

	令和3年度	令和4年度	対前年度比	令和5年度	対前年度比
高額介護合算療養費	174,436	179,139	102.7	179,033	99.9

### 7 葬祭費の状況

令和5年度における葬祭費の支給額は約9.0億円になり、前年度より約1,700万円、1.8%減少しました。

(単位:千円、%)

	令和3年度	令和4年度	対前年度比	令和5年度	対前年度比
葬祭費	819,050	920,600	112.4	903,650	98.2

### 8 傷病手当金の状況

令和5年度における傷病手当金は10件、約29万円の支給がありました。

(単位:千円、%)

	令和3年度	令和4年度	対前年度比	令和5年度	対前年度比
傷病手当金	477	958	200.8	293	30.6



# V 保健事業

## 1 保健事業実施計画（2期計画）の概要

### (1) 計画の趣旨

近年、健康診査の結果や診療報酬明細書等の電子化の進展、国保データベースシステム等の整備により、健康や医療に関する情報を活用して被保険者の健康課題の分析や保健事業の評価等を行うための基盤整備が進んでいます。

保健事業実施計画（2期計画）は、健康・医療情報等を活用しながらPDCAサイクルに沿って効果的、効率的に保健事業を実施することにより、高齢者の健康の保持増進、生活の質の維持向上を図るとともに、医療費の適正化等を通じて、後期高齢者医療制度の持続的な安定運営を目指し策定しています。

### (2) 計画の位置づけ

「21世紀における第2次国民健康づくり運動（健康日本21（第2次）」に示された基本方針を踏まえるとともに、栃木県健康増進計画「とちぎ健康21プラン（2期計画）」、「栃木県医療費適正化計画（3期計画）」、栃木県高齢者支援計画「はっらっプラン21（7期計画）」及び市町で策定している健康増進計画等との調和を図り策定しています。

### (3) 計画期間

平成30（2018）年度から令和5（2023）年度までの6か年としています。

### (4) 計画の中間評価・見直し

計画の中間年に当たる令和2年度において、各保健事業の目標達成状況や取組成果を検証し、中間評価を行った上で見直しを行いました。

また、広域連合が高齢者保健事業を行うに当たっては、市町が実施する国民健康保険事業及び地域支援事業と一体的に実施するものとする国の新たな指針を踏まえ、高齢者の保健事業と介護予防等の一体的な実施について計画に反映しました。

#### 《健康課題等と目的・目標の設定》

保健事業実施計画では、現状分析から健康課題等をまとめ、目的を設定して施策の整理を行っています。目的を達成するための施策として6つの項目を掲げ、それぞれに目標（成果指標）を設定し、その進捗状況を評価することで、保健事業の具体的な実施内容の検討等に活用しています。



《施策及び健康課題等》

健康課題等を①～⑬にまとめ、これらを(1)～(6)の施策に整理し、目的である「健康寿命の延伸と後期高齢者医療制度の安定運営」の達成に取り組んでいます。

(1) 生活習慣病重症化予防対策の推進

- ①慢性腎不全患者数の減少  
(人工透析導入者出現率の減少)
- ②脳梗塞患者数の減少  
(脳梗塞年齢調整死亡率の減少)
- ③循環器疾患による死亡率の減少  
(心疾患年齢調整死亡率の減少)

(2) フレイル対策の推進

- ④骨折患者数の抑制  
(骨折入院医療費構成比の抑制)
- ⑤肺炎患者数の減少  
(肺炎入院医療費構成比の減少)  
(肺炎年齢調整死亡率の減少)
- ⑥筋骨疾患による要介護(要支援)者数の抑制  
(要介護者の筋骨疾患割合の抑制)

(3) 健康診査の実施

- ⑦健康診査受診率の向上  
(受診率の向上)
- ⑧歯科健康診査実施市町数の増加  
(実施市町数の増加)

(4) 医療費適正化の推進

- ⑨重複・頻回受診者への訪問指導による改善割合の増加  
(改善割合の増加)
- ⑩重複・多剤服薬者への対応の推進  
(事業の推進)
- ⑪ジェネリック医薬品の使用促進  
(使用率の増加)

(5) 市町・被保険者の主体的な取組への支援

- ⑫被保険者の主体的な健康づくりの機会拡大  
(複数事業実施市町数の増加)

(6) 高齢者の特性を踏まえたきめ細かな支援の実施

- ⑬ 高齢者の保健事業と介護予防等の一体的な実施の推進 (実施市町数の増加)

**【目的】**  
健康寿命の延伸と  
後期高齢者医療制度の安定運営

※カッコ内は目標

## 2 生活習慣病重症化予防事業

### (1) 目的

健康診査の結果及びレセプトデータから、生活習慣病が重症化するリスクが高いにもかかわらず医療機関未受診である者に対し、生活習慣病の重症化を予防するため、受診勧奨等を実施し当該被保険者の生活の質の維持及び向上を図るとともに、医療費の適正化に資することを目的とします。

### (2) 対象者選定基準

健康診査の結果が次のいずれかに該当する医療機関未受診者

- ・ 空腹時血糖 140mg/dL（随時血糖 140mg/dL）以上又は HbA1c7.4%以上
- ・ 尿蛋白（+）以上（糖尿病がある場合は（±）以上）  
又は eGFR45mL/分/1.73 m<sup>2</sup>未満
- ・ 収縮期血圧 160mmHg 以上又は拡張期血圧 100mmHg 以上
- ・ LDL180mg/dL 以上又は中性脂肪 500mg/dL 以上
- ・ GOT101IU/L 以上又は GPT301IU/L 以上又は  $\gamma$ -GTP301IU/L 以上
- ・ 血色素が男性 10.1g/dL 未満、女性 9.1g/dL 未満
- ・ 尿酸が 9.0mg/dL 以上
- ・ 上記に該当する者のほか広域連合と市町が協議して必要と認めた被保険者

### (3) 実施結果

令和5年度は、アンケートを含む文書による受診勧奨を実施するとともに、勧奨後に医療機関を未受診の者に対して再勧奨を実施しました。

なお、アンケート未返信者で、医療機関未受診かつ腎機能の低下が心配される者については、情報提供による市町連携を図りました。

	実施人数	受診者数	受診率	市町連携人数	
				フレイル	腎機能低下等
受診勧奨	104人	51人	49.0%	0人	14人

## 3 糖尿病重症化予防事業

### (1) 目的

栃木県糖尿病重症化予防プログラムに基づき、糖尿病未治療者や治療中断者に対し、糖尿病発症や重症化、人工透析への移行を予防するため、受診勧奨等を実施し、当該被保険者の生活の質の維持及び向上を図るとともに、医療費の適正化に資することを目的とします。

(2) 対象者選定基準

栃木県糖尿病重症化予防プログラムに定める未治療者及び治療中断者

① 未治療者

次のいずれかの基準に該当するものの、最近1年間にレセプトにおける糖尿病受療歴がない者

- ・糖尿病重症化予防段階（健診データにて空腹時血糖 126mg/dL（随時血糖 200mg/dL）以上又は HbA1c6.5%以上）
- ・糖尿病性腎症重症化予防段階（上記基準に加え、尿蛋白(±)以上又は血清クレアチニン検査を行っている場合、eGFR60ml/分/1.73 m<sup>2</sup>未満）

② 治療中断者

次のいずれかの基準に該当するものの、最近1年間に健診受診歴やレセプトにおける糖尿病受療歴がない者

- ・過去に糖尿病治療歴がある者
- ・過去3年間程度の健診データにて空腹時血糖 126mg/dL（随時血糖 200mg/dL）以上若しくは HbA1c6.5%以上が確認されている者

③ 上記に該当する者のほか広域連合と市町が協議して必要と認めた被保険者

(3) 実施結果

令和5年度は、アンケートを含む文書による受診勧奨を実施するとともに、勧奨後に医療機関を未受診の者に対して再勧奨を実施しました。

また、再勧奨後においても医療機関を未受診である者に対しては、訪問又は電話による面談を実施しました。

なお、アンケートの結果からフレイルの心配がある者や、治療中断者で過去5年間の服薬歴がある者については、情報提供による市町連携を図りました。

	実施人数	面談実施人数	受診者数	受診率	市町連携人数	
					フレイル	服薬歴有
糖尿病重症化予防	63人	13人	37人	58.7%	1人	
内 糖尿病性腎症重症化予防	26人	13人	15人	57.7%	0人	
治療中断者	28人	15人	10人	35.7%	1人	6人

## 4 フレイル対策事業

### (1) 目的

フレイルの概念及び予防の重要性を高年齢者及び高齢者にかかわる専門職等に周知するとともに、効果的な保健事業を先行的に実施することで市町の体制づくりを支援し、高齢者の生活の質の向上を図ることを目的とします。

### (2) 実施状況

#### ① フレイルの概念の普及・啓発

令和5年度は、フレイル（低栄養）予防について広報誌及びホームページに記事を掲載し、フレイルの概念の普及・啓発に努めるとともに、フレイル対策の連携のため、市町の高年齢者保健事業担当者及び栃木県フレイル予防指導者向けの研修会を開催しました。

#### ② フレイル対策保健事業

##### a 対象者選定基準

- ・令和4年度健康診査結果においてBMIが20以下の者で、令和3年度から2kg以上体重が減少している低栄養者
- ・上記に該当する者のほか広域連合と市町が協議して必要と認められた被保険者

##### b 実施結果

令和5年度は、対象者へアンケートを含む通知を送付の上、委託先である栃木県栄養士会の管理栄養士により、訪問又は電話による相談・指導を実施しました。

また、アンケート及び保健指導の結果、フレイルの心配がある者については、情報提供による市町連携を図りました。

対象 人数	保健指導 実施人数	改善 人数	改善 割合	市町連携人数	
				アンケート	保健指導
632人	70人	23人	32.9%	7人	1人

#### <改善効果判定基準>

保健指導の前後における10食品群の摂取状況に変化が見られた者を改善ありと判定しています。

## 5 健康診査事業

### (1) 目的

フレイル等の高齢者の特性を踏まえた健康状態を総合的に把握するとともに、生活習慣病を早期に発見して重症化を予防し、健康の保持・増進、生活の質の維持・向上を図ることを目的とします。

### (2) 実施状況

実施にあたっては、被保険者の利便性を考慮し、広域連合が全ての市町に委託して行っています。

### (3) 検査項目

「特定健康診査及び特定保健指導の実施に関する基準」第1条第1項第1号から第9号まで（腹囲の検査は除く。）に規定する項目に準じ、下記の項目について実施しています。

また、フレイル等の高齢者の特性を踏まえた健康状態を把握するための「後期高齢者の質問票」を用いた問診を、併せて実施しています。

区 分	検査項目
質問項目	服薬・既往歴・生活習慣に関する項目、自覚症状等
身体計測	身長、体重、BMI、血圧
理学的検査	理学的所見（身体診察）
血液化学検査（脂質）	中性脂肪、HDL・LDLコレステロール
肝機能検査	AST（GOT）、ALT（GPT）、 $\gamma$ -GT（ $\gamma$ -GTP）
血糖検査※	空腹時血糖、ヘモグロビンA1c、随時血糖
尿検査	尿糖、尿蛋白

※空腹時血糖、ヘモグロビンA1c、随時血糖のいずれかを実施する。

### (4) 受診率の推移

	令和3年度	令和4年度	令和5年度
受診者数	66,056人	72,666人	77,595人
受診率	28.4%	30.2%	30.5%

## 6 歯科健康診査事業

### (1) 目的

歯・歯肉の状態や口腔内の衛生状態に問題がある高齢者や、口腔機能の低下の恐れがある高齢者をスクリーニングし、詳しい検査や治療等につな

げること、口腔機能の維持・向上、全身疾患の予防等を実現することを目的として、年度内1回無料で実施しています。

(2) 実施状況

実施にあたっては、被保険者の利便性を考慮し、広域連合が市町に委託して行っています。実施市町数は年々増加しており、令和5年度は25市町中22市町で実施されました。

検査内容	実施市町
基本項目のみ	佐野市、日光市、真岡市、矢板市、那須烏山市、上三川町、茂木町、芳賀町
口腔機能評価含む	宇都宮市、足利市、栃木市、鹿沼市、小山市、大田原市、那須塩原市、下野市、益子町、市貝町、壬生町、野木町、高根沢町、那須町

(3) 検査項目

① 基本項目（必須）

「歯牙の状態」、「口腔清掃状態」、「歯周組織の状況」

② 口腔機能評価（必要に応じて実施）

「咀嚼機能」、「舌・口唇機能」、「嚥下機能」

(4) 受診率等の推移

	令和3年度	令和4年度	令和5年度
受診者数	1,206人	1,911人	4,629人
受診率	4.33%	5.63%	7.36%
実施市町数	17	19	22

## 7 重複・頻回受診者相談・指導事業

(1) 目的

医療機関等に重複・頻回受診している被保険者に対し、保健師等が相談・指導を実施し、必要な保健指導や福祉サービス等の情報提供を行うことにより、適正受診の促進及び健康管理に係る意識の向上を図り、医療費の適正化を推進することを目的とします。

令和5年度は、広域連合保健師により、対象者へアンケートを含む通知及び電話による相談・指導を実施しました。

また、アンケート及び保健指導の結果、フレイルの心配がある者については、情報提供による市町連携を図りました。

## (2) 対象者選定基準

### ① 重複受診者

同一疾病により複数の医療機関等に2か月以上継続して受診している者で、投薬・注射・処置等治療の重複がある者（医療機関からの紹介及び検査のための重複受診は除く。）

### ② 頻回受診者

1か月における同一医療機関等への受診した日数が、2か月以上継続して15日以上ある者（人工透析、リハビリテーション及び関節注射等による受診は除く。）

## (3) 実施結果

年度	対象区分	実施人数	改善人数①	改善割合	1か月あたりの効果額② [医療費ベース]	1人あたりの効果額②/① [医療費ベース]	市町連携人数
2	重複	15人	4人	26.7%	37,473円	9,368円	—
	頻回	21人	6人	28.6%	21,027円	3,505円	—
3	重複	32人	10人	31.3%	249,707円	24,971円	7人
	頻回	40人	16人	40.0%	216,617円	13,538円	4人
4	重複	10人	7人	70.0%	8,028円	1,147円	2人
	頻回	4人	1人	25.0%	184円	184円	1人
5	重複	3人	1人	33.3%	1,848円	1,848円	—
	頻回	25人	13人	52.0%	3,389円	261円	1人

### <改善効果判定基準>

指導前3か月間の受診状況と指導後3か月間の受診状況を比較し、次のいずれかに該当した場合を効果ありとしています。

- ・選定基準に該当しなくなった。
- ・診療報酬請求額に減額が見られた。
- ・頻回受診ではあるが、受診日数が減少した。

## 8 重複・多剤服薬者相談・指導事業

### (1) 目的

多剤・重複投薬の現状を把握し、被保険者や関係者に正しい服薬の知識を周知するとともに、保健師等が相談・指導を実施することで、必要な保健指導や福祉サービス等の情報提供を行うことができるよう、保健指導の

体制を構築することを目的とします。

なお、令和5年度は、広域連合保健師により、2市町に対し文書指導及び訪問相談・指導、19市町に対し文書指導を実施しました。

また、実施の結果、継続した支援が必要と判断された者については、情報提供による市町連携を図りました。

(2) 対象者選定基準

同一の効能・効果がある薬剤を複数の医療機関で2か月以上処方されている者かつ1か月につき6剤以上処方されている者

(3) 実施結果

区分	実施人数	改善人数	改善割合	市町連携人数
文書指導及び 訪問相談・指導	25人	15人	60.0%	5人
文書指導	210人	103人	49.0%	13人

<改善効果判定基準>

指導前3か月間の受診状況と指導後3か月間の受診状況を比較し、診療報酬請求額に減額が見られた場合を効果ありとしています。

## 9 ジェネリック医薬品普及・啓発事業

(1) 目的

ジェネリック医薬品の普及促進を強化し、被保険者の負担軽減及び医療保険財政の健全化を図ることを目的とします。

(2) 実施状況

① ジェネリック医薬品希望カード配付事業

令和5年度は、月次年齢到達者の被保険者証に同封するとともに、市町窓口を設置し啓発に努めました。

② ジェネリック医薬品利用差額通知事業

処方された先発医薬品をジェネリック医薬品に変更した場合、一定金額以上の負担軽減の可能性のある方へ、参考として年2回通知しました。

- ・通知対象者数 令和5年8月：21,620人、令和6年2月：10,101人
- ・抽出条件 令和5年5月・11月調剤分で、投薬期間が1日以上、変更した際の差額が1薬剤あたり100円以上
- ・効果測定 年換算で約4,500万円の削減（令和5年9月から令和6年2月までの調剤分において通知対象の先発医薬品をジェネリック医薬品に切り替えた者に係る薬剤費）



## 10 医療費通知事業

### (1) 目的

被保険者の方に、医療機関等で受けた診療の内容を確認し、健康や医療に対する理解を深めていただくことを目的に実施しています。

### (2) 実施状況

令和5年7月発送 (令和4年12月～ 令和5年3月診療分)		令和5年11月発送 (令和5年4月～ 7月診療分)		令和6年2月発送 (令和5年8月～ 11月診療分)	
対象者数	発送数	対象者数	発送数	対象者数	発送数
270,589人	271,005通	273,962人	274,378通	278,480人	278,880通

## 11 レセプト点検

### (1) 目的

広域連合では、診療報酬の審査支払及び2次点検業務を国保連合会に委託するとともに、局内において3次点検を実施し、医療費の適正化を図ることを目的として実施しています。

### (2) 実施状況

令和5年度は、27,254件のレセプトを査定又は返戻しました。

<再審査請求の状況>

	区 分	① 審査請求		② 審査結果		割合(件数) ② / ①
		件数	金額(千円)	件数	金額(千円)	
令和3年度	2次点検	42,420	7,734,735	20,677	158,670	48.74%
	3次点検	2,316	366,189	1,872	62,014	80.83%
	合 計	44,736	8,100,924	22,549	220,684	50.40%
令和4年度	2次点検	39,583	7,345,208	21,953	210,674	55.46%
	3次点検	2,319	412,661	1,884	72,336	81.24%
	合 計	41,902	7,757,869	23,837	283,010	56.89%
令和5年度	2次点検	39,936	8,321,351	24,615	226,670	61.64%
	3次点検	3,011	529,536	2,639	94,295	87.65%
	合 計	42,947	8,850,887	27,254	320,965	63.46%

## 1 2 療養費患者調査

### (1) 目的

療養費（柔道整復師、あん摩・マッサージ指圧師等の施術に係るもの）の支給申請内容、受療状況等を調査し、支給の適正化を図ることを目的として実施しています。

### (2) 実施方法

重複頻回の被保険者が多い施術所や不適切な申請が疑われる施術所等で受療した被保険者を対象に、必要に応じて文書による調査を実施します。

## 1 3 長寿・健康増進事業

### (1) 目的

市町が実施する高齢者の健康づくりを推進する事業等に対して、国の特別調整交付金（長寿・健康増進事業及び後期高齢者医療制度の保険者インセンティブ）を活用し、その取組を支援することにより、高齢者の特性を踏まえた多様な事業の実施を推進し、高齢者の健康の保持増進及び生活の質の維持向上を図ることを目的に実施しています。

### (2) 事業実績

事業分類	交付市町
①健康診査等事業 (人間ドック等に係る事業含)	宇都宮市・足利市・栃木市・佐野市・ 鹿沼市・日光市・小山市・真岡市・ 大田原市・那須塩原市・さくら市・ 那須烏山市・下野市・上三川町・益子町・ 茂木町・市貝町・芳賀町・壬生町・野木町・ 塩谷町・高根沢町・那須町・那珂川町
②フレイル対策事業 (一体的実施に係る事業を除く)	足利市・鹿沼市・日光市・真岡市・下野市・ 上三川町・芳賀町・野木町・塩谷町・ 高根沢町・那須町・那珂川町
③一体的実施を推進するための 事業	足利市・栃木市・佐野市・鹿沼市・日光市・ 小山市・真岡市・大田原市・矢板市・ さくら市・那須烏山市・芳賀町・野木町・ 塩谷町・那須町
④その他高齢者の健康増進のため必要と認められる事業	那須町

⑤健康診査等（追加項目）※1	宇都宮市・足利市・栃木市・佐野市・日光市・大田原市・矢板市・那須塩原市・さくら市・益子町・茂木町・芳賀町・壬生町・野木町・塩谷町・高根沢町・那須町・那珂川町
⑥健康教育・健康相談等（ヘルスポイント事業含）※1	宇都宮市・栃木市・佐野市・鹿沼市・大田原市・矢板市・那須塩原市・那須烏山市・下野市・益子町・市貝町・芳賀町・塩谷町・那須町・那珂川町
⑦その他、被保険者の健康増進のために必要と認められる事業（はり・きゅう等利用費助成含）※1	宇都宮市・足利市・栃木市・佐野市・鹿沼市・日光市・小山市・真岡市・大田原市・茂木町・塩谷町

※1 特別調整交付金のうち、長寿・健康増進事業に該当する事業

#### 1.4 高齢者の保健事業と介護予防等の一体的実施

##### (1) 目的

広域連合が実施する高齢者の保健事業について、国民健康保険保健事業及び介護保険制度の地域支援事業と一体的に実施することで、高齢者の身体的、精神的及び社会的な特性を踏まえ、効果的かつ効率的で被保険者の状況に応じたきめ細かな支援を行うことを目的としています。

##### (2) 実施状況

高齢者の保健事業と介護予防等の一体的実施は、令和2年度から開始された事業で、令和5年度は全25市町で実施されています。

##### (3) 実施内容

広域連合では、市町に委託して下記の業務を実施するとともに、市町が業務を実施するに当たり必要な支援を行っています。

###### <企画・調整等に関する業務>

###### ①事業の企画・調整等

###### ②KDBシステム等を活用した地域の健康課題の分析・対象者の把握

###### ③医療関係団体等との連絡調整

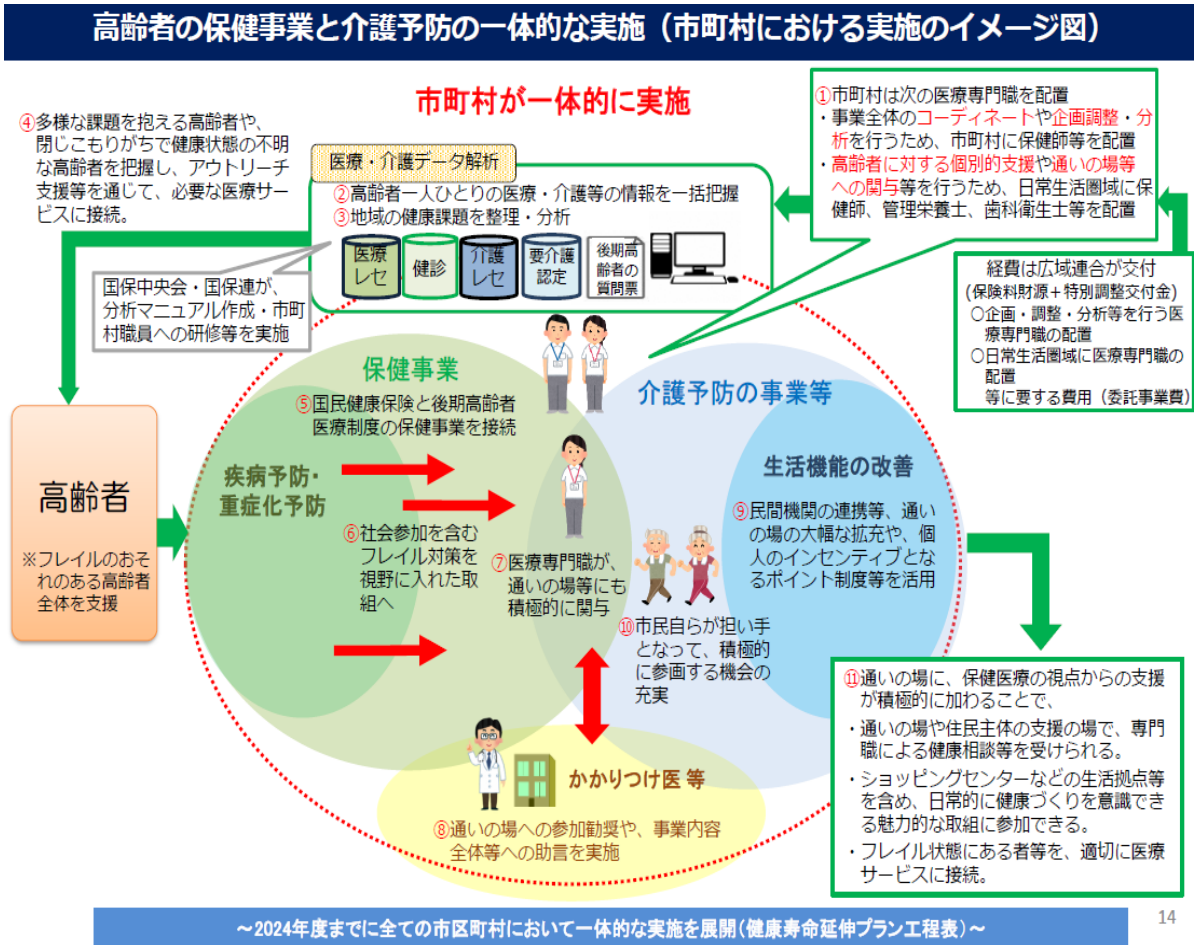
###### <高齢者に対する支援業務>

###### ①高齢者に対する個別的支援

- ・低栄養防止・生活習慣病等の重症化予防の取組

- ・重複・頻回受診者、重複投薬等への相談・指導の取組

- ・健康状態が不明な高齢者の状態把握、必要なサービスへの接続
  - ② 通いの場等への積極的な関与等
- < 広域連合が実施する市町への支援 >
- ① 県内の健康課題の把握及び市町への情報提供
  - ② 市町の事業の実施や評価を支援するための研修会の開催
  - ③ 栃木県、栃木県国民健康保険団体連合会及び関係団体等との調整及び連携



## 1 5 健康づくり普及・啓発事業

### (1) 目的

被保険者一人ひとりの健康づくりに関する意識を高めることを目的としています。

### (2) 実施状況

#### ① 健康づくり体験談（作文）・健診に関する川柳募集事業の実施

運動・暮らし・生きがい等の健康法とその効果についての作文や、健診を受けることへの関心を高め健診に行きたくなるような川柳を募集

し、優秀作品は広域連合のホームページや広報紙等で紹介しました。

- ・ 募集期間 令和5年8月1日から9月29日
- ・ 対象者 体験談 後期高齢者医療制度に加入している本県の被保険者  
川柳 70歳以上の方
- ・ 応募件数 体験談 10件  
川柳 34件
- ・ 優秀作品 体験談 最優秀賞1件、優秀賞1件、佳作1件、特別賞1件  
を表彰  
川柳 最優秀賞1件、優秀賞2件、佳作3件、特別賞1件  
を表彰

## ②健康特集の発行

健康づくり体験談や川柳の紹介、高齢者の医療制度や保健事業についてのお知らせなどを掲載した新聞別刷を広報紙として発行し、被保険者やその家族に健康に関する情報を広く周知しました。

- ・ 発行日 令和5年8月1日（火）
- ・ 発行部数 29万部
- ・ その他 4,000部を県内市町窓口等に配布

## 16 市町及び関係機関との連携による取組

### (1) 目的

市町、栃木県、栃木県国民健康保険団体連合会及び関係機関と連携し、保健事業を効果的に進めることを目的として実施しています。

### (2) 実施状況

#### ①高齢者保健事業推進協議会の開催

- ・ 協議会（5月・1月）
- ・ 個別検討会（6月・9月・1月）

#### ②高齢者保健事業担当者連絡会議の開催（8月・2月）

※ 県及び国保連合会と共催

#### ③市町ヒアリング（一体的実施に関する取組支援等）の実施

- ・ 宇都宮市、足利市、栃木市、佐野市、日光市、小山市、真岡市、  
矢板市、さくら市、下野市、市貝町、芳賀町、壬生町、野木町、  
高根沢町



## VI 市町別の状況

## 1 被保険者数

後期高齢者医療被保険者数（令和6年3月31日現在）

（単位：人）

市町名	被保険者数			65歳以上75歳未満被保険者数（再掲）		
	男	女	計	男	女	計
宇都宮市	29,316	42,205	71,521	386	298	684
足利市	10,959	15,606	26,565	281	206	487
栃木市	11,185	15,394	26,579	217	131	348
佐野市	7,790	11,338	19,128	257	171	428
鹿沼市	6,458	9,044	15,502	186	142	328
日光市	6,236	9,365	15,601	185	112	297
小山市	9,379	12,871	22,250	217	153	370
真岡市	4,670	6,224	10,894	98	66	164
大田原市	4,557	6,275	10,832	139	107	246
矢板市	2,340	3,280	5,620	73	64	137
那須塩原市	7,172	9,885	17,057	232	137	369
さくら市	2,646	3,684	6,330	71	66	137
那須烏山市	2,046	2,959	5,005	30	21	51
下野市	3,475	4,670	8,145	104	62	166
上三川町	1,643	2,153	3,796	53	44	97
益子町	1,533	1,952	3,485	52	37	89
茂木町	1,175	1,605	2,780	29	17	46
市貝町	731	995	1,726	28	19	47
芳賀町	1,098	1,467	2,565	32	24	56
壬生町	2,689	3,667	6,356	82	71	153
野木町	1,878	2,266	4,144	36	30	66
塩谷町	902	1,284	2,186	5	2	7
高根沢町	1,625	2,286	3,911	46	26	72
那須町	2,309	2,994	5,303	72	49	121
那珂川町	1,409	1,783	3,192	34	14	48
合計	125,221	175,252	300,473	2,945	2,069	5,014



## 2 保険料調定額及び収納率の状況

令和5年度 後期高齢者医療保険料収納率（令和6年5月末現在）

（単位：円、％）

市町名	現年度分（特別徴収＋普通徴収）			現年度分（普通徴収）再掲	
	調定額	収納額	収納率	調定額	収納額
宇都宮市	5,368,584,550	5,334,611,550	99.37	2,124,611,250	2,090,638,250
足利市	1,582,175,100	1,572,249,900	99.37	630,415,700	620,490,500
栃木市	1,650,837,300	1,644,927,036	99.64	571,440,300	565,530,036
佐野市	1,135,738,000	1,129,961,600	99.49	448,449,600	442,673,200
鹿沼市	962,656,200	957,618,426	99.48	355,186,400	350,148,626
日光市	918,333,900	910,717,800	99.17	303,588,900	295,972,800
小山市	1,546,669,100	1,539,260,068	99.52	589,113,000	581,703,968
真岡市	699,231,300	696,166,387	99.56	253,145,600	250,080,687
大田原市	631,206,200	630,474,102	99.88	209,183,700	208,451,602
矢板市	360,741,000	358,011,800	99.24	125,809,500	123,080,300
那須塩原市	1,104,989,300	1,102,636,252	99.79	394,517,100	392,164,052
さくら市	392,912,400	392,407,500	99.87	137,343,600	136,838,700
那須烏山市	264,207,500	263,611,107	99.77	76,381,500	75,785,107
下野市	580,261,100	578,010,500	99.61	220,081,500	217,830,900
上三川町	253,885,500	253,286,700	99.76	89,502,300	88,903,500
益子町	186,427,600	184,838,500	99.15	56,153,500	54,564,400
茂木町	144,068,500	143,826,900	99.83	38,243,300	38,001,700
市貝町	91,266,300	90,950,400	99.65	24,824,100	24,508,200
芳賀町	145,078,000	144,938,800	99.90	46,700,600	46,561,400
壬生町	419,968,700	418,066,400	99.55	175,242,500	173,340,200
野木町	297,305,000	296,493,970	99.73	129,439,200	128,628,170
塩谷町	116,478,000	116,317,400	99.86	33,491,500	33,330,900
高根沢町	252,593,000	252,187,900	99.84	87,242,900	86,837,800
那須町	311,818,300	310,509,989	99.58	112,951,100	111,642,789
那珂川町	149,798,600	149,555,200	99.84	39,546,900	39,303,500
計	19,567,230,450	19,471,636,187	99.51	7,272,605,550	7,177,011,287

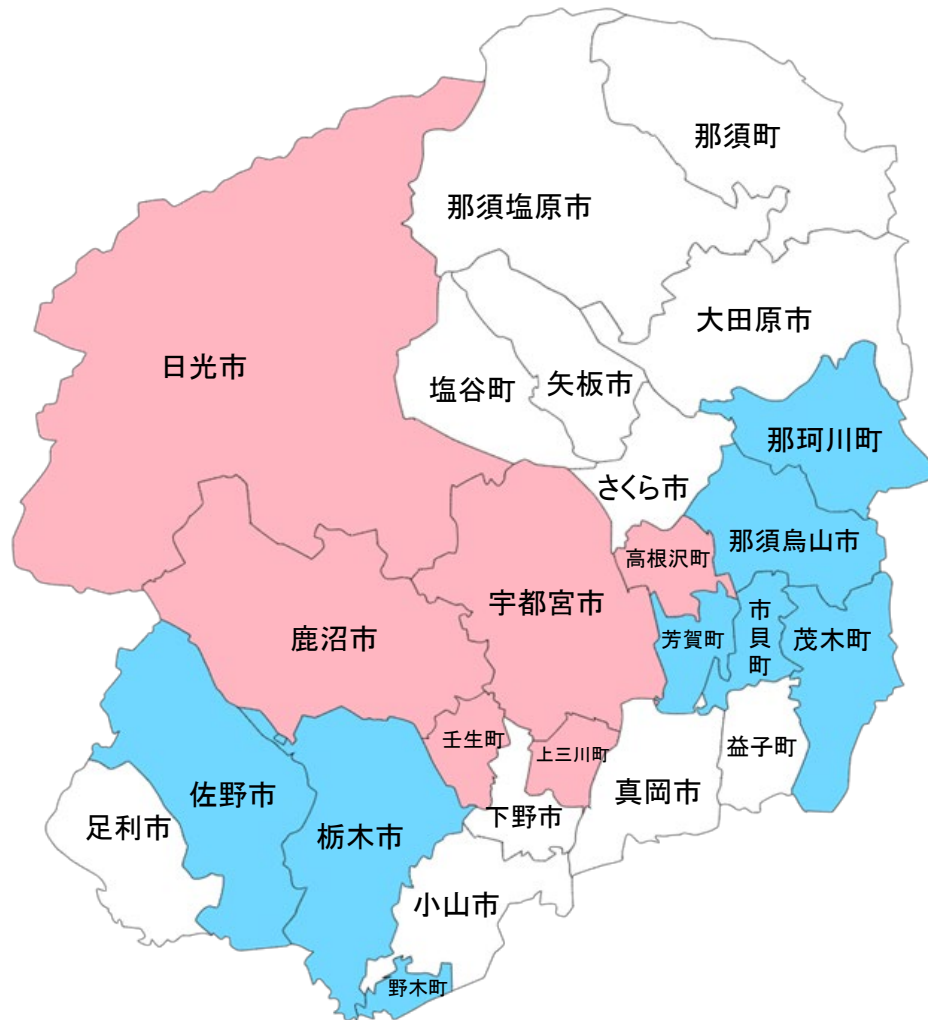
### 3 医療費の状況

(単位：人、円、%)

市町名	令和5年3月～ 令和6年2月 被保険者合計 ①	平均 被保険者数 =①/12	医療費②	一人当たりの医療費 =②/ (①/12)		令和4年度 一人当たりの 医療費	令和3年度 一人当たりの 医療費	令和2年度 一人当たりの 医療費
					対前年度比			
宇都宮市	839,204	69,934	61,526,720,732	879,787	2.27	860,299	864,456	836,268
足利市	313,515	26,126	21,630,010,916	827,903	▲ 0.09	828,675	821,811	818,954
栃木市	311,802	25,984	20,771,042,554	799,394	2.60	779,170	761,196	743,759
佐野市	226,036	18,836	15,275,595,274	810,964	▲ 0.61	815,910	796,089	763,487
鹿沼市	182,259	15,188	13,646,379,543	898,483	5.11	854,832	854,956	848,620
日光市	184,839	15,403	14,266,090,598	926,174	▲ 0.52	931,044	967,181	927,798
小山市	261,077	21,756	18,058,057,780	830,011	4.12	797,172	790,549	775,289
真岡市	127,422	10,619	8,770,147,542	825,931	▲ 0.03	826,171	808,984	794,321
大田原市	126,819	10,568	9,226,049,591	872,997	▲ 2.19	892,538	874,963	865,103
矢板市	65,558	5,463	4,557,439,846	834,212	1.15	824,700	847,255	859,597
那須塩原市	199,229	16,602	14,091,207,079	848,744	0.22	846,876	840,550	826,213
さくら市	74,328	6,194	5,118,627,147	826,385	0.61	821,401	806,929	802,896
那須烏山市	59,478	4,957	3,686,802,511	743,832	0.84	737,662	716,214	705,398
下野市	95,619	7,968	6,778,171,754	850,648	▲ 0.23	852,622	833,357	794,835
上三川町	44,503	3,709	3,378,377,515	910,962	1.51	897,426	922,945	842,857
益子町	40,796	3,400	2,877,814,205	846,499	0.45	842,733	828,279	771,720
茂木町	33,166	2,764	2,243,583,270	811,765	7.36	756,148	725,413	681,496
市貝町	20,304	1,692	1,238,200,318	731,797	▲ 0.89	738,339	740,201	714,162
芳賀町	30,395	2,533	2,086,113,614	823,601	▲ 2.05	840,859	842,949	842,489
壬生町	74,748	6,229	5,693,387,188	914,013	0.48	909,654	865,011	850,040
野木町	48,051	4,004	3,250,939,550	811,872	▲ 1.99	828,394	808,775	786,298
塩谷町	25,746	2,146	1,823,882,577	850,097	5.67	804,505	785,977	718,807
高根沢町	46,270	3,856	3,425,419,286	888,373	2.60	865,833	905,098	887,797
那須町	62,509	5,209	4,388,056,275	842,386	1.29	831,621	821,077	791,934
那珂川町	37,742	3,145	2,382,091,106	757,382	▲ 5.18	798,778	798,031	705,634
合計	3,531,415	294,285	250,190,207,771	850,164	1.32	839,132	834,513	812,492

※医療費の額は、療養給付費、療養費及び移送費の費用額の合計です。

## 一人当たりの医療費マップ



一人当たりの医療費（県平均と比較）

3%以上高い 875,668円以上

3%以上低い 824,660円以下

（単位：円）

順位	市町名	一人当たりの医療費	順位	市町名	一人当たりの医療費	順位	市町名	一人当たりの医療費
1	日光市	926,174	11	益子町	846,499	21	佐野市	810,964
2	壬生町	914,013	12	那須町	842,386	22	栃木市	799,394
3	上三川町	910,962	13	矢板市	834,212	23	那珂川町	757,382
4	鹿沼市	898,483	14	小山市	830,011	24	那須烏山市	743,832
5	高根沢町	888,373	15	足利市	827,903	25	市貝町	731,797
6	宇都宮市	879,787	16	さくら市	826,385			
7	大田原市	872,997	17	真岡市	825,931			
8	下野市	850,648	18	芳賀町	823,601			
9	塩谷町	850,097	19	野木町	811,872			
10	那須塩原市	848,744	20	茂木町	811,765		栃木県全体	850,164

#### 4 保険給付の状況

##### (1) 療養給付費① (医科・入院)

(単位：件、日、円)

市町名	区分	件数	日数	費用額	一部負担金	保険者負担額
宇都宮市	1割	32,743	591,525	20,207,519,280	2,020,670,383	18,186,848,897
	2割	8,205	127,544	5,389,744,210	1,077,914,187	4,311,830,023
	3割	2,578	36,523	1,777,666,120	533,300,365	1,244,365,755
	計	43,526	755,592	27,374,929,610	3,631,884,935	23,743,044,675
足利市	1割	12,884	229,910	7,409,222,660	740,922,569	6,668,300,091
	2割	2,282	36,219	1,436,159,310	287,231,970	1,148,927,340
	3割	683	9,745	425,620,330	127,686,195	297,934,135
	計	15,849	275,874	9,271,002,300	1,155,840,734	8,115,161,566
栃木市	1割	11,455	192,709	7,291,732,780	728,961,401	6,562,771,379
	2割	2,083	30,561	1,389,214,040	277,647,472	1,111,566,568
	3割	625	8,461	428,146,020	128,443,831	299,702,189
	計	14,163	231,731	9,109,092,840	1,135,052,704	7,974,040,136
佐野市	1割	9,037	159,088	5,678,162,950	567,816,847	5,110,346,103
	2割	1,394	19,334	855,764,070	171,152,918	684,611,152
	3割	416	5,697	272,861,480	81,858,542	191,002,938
	計	10,847	184,119	6,806,788,500	820,828,307	5,985,960,193
鹿沼市	1割	8,521	145,628	5,114,535,860	511,366,522	4,603,169,338
	2割	1,339	19,371	846,711,050	169,342,344	677,368,706
	3割	469	6,055	309,463,750	92,839,211	216,624,539
	計	10,329	171,054	6,270,710,660	773,548,077	5,497,162,583
日光市	1割	10,982	199,457	6,147,948,230	616,842,658	5,531,105,572
	2割	1,662	25,010	981,014,700	196,203,022	784,811,678
	3割	388	4,678	237,562,760	71,268,884	166,293,876
	計	13,032	229,145	7,366,525,690	884,314,564	6,482,211,126
小山市	1割	9,680	160,688	5,983,167,100	598,317,344	5,384,849,756
	2割	2,248	34,598	1,419,190,010	283,838,048	1,135,351,962
	3割	688	9,639	422,609,600	126,783,021	295,826,579
	計	12,616	204,925	7,824,966,710	1,008,938,413	6,816,028,297
真岡市	1割	5,805	101,521	3,344,912,330	334,479,120	3,010,433,210
	2割	949	14,297	573,040,700	114,560,462	458,480,238
	3割	311	4,674	191,034,880	57,310,556	133,724,324
	計	7,065	120,492	4,108,987,910	506,350,138	3,602,637,772
大田原市	1割	5,874	99,285	3,814,377,880	381,438,597	3,432,939,283
	2割	919	13,076	637,616,190	127,523,272	510,092,918
	3割	275	3,863	187,380,770	56,214,283	131,166,487
	計	7,068	116,224	4,639,374,840	565,176,152	4,074,198,688
矢板市	1割	2,947	55,953	1,819,105,540	181,910,701	1,637,194,839
	2割	520	7,694	303,269,960	60,653,968	242,615,992
	3割	128	1,759	92,641,150	27,792,368	64,848,782
	計	3,595	65,406	2,215,016,650	270,357,037	1,944,659,613
那須塩原市	1割	8,559	144,424	5,535,450,440	553,082,626	4,982,367,814
	2割	1,669	23,574	1,118,010,850	223,514,138	894,496,712
	3割	470	6,177	316,528,230	94,958,626	221,569,604
	計	10,698	174,175	6,969,989,520	871,555,390	6,098,434,130
さくら市	1割	3,380	62,466	2,067,401,050	206,740,585	1,860,660,465
	2割	560	9,168	386,695,040	77,339,046	309,355,994
	3割	145	2,276	97,026,010	29,107,805	67,918,205
	計	4,085	73,910	2,551,122,100	313,187,436	2,237,934,664
那須烏山市	1割	2,477	41,900	1,366,445,130	136,645,098	1,229,800,032
	2割	302	5,075	185,191,890	37,038,362	148,153,528
	3割	104	1,383	77,544,150	23,263,259	54,280,891
	計	2,883	48,358	1,629,181,170	196,946,719	1,432,234,451
下野市	1割	3,650	64,131	2,347,713,010	234,771,729	2,112,941,281
	2割	893	13,633	557,563,950	111,512,820	446,051,130
	3割	209	2,872	136,163,140	40,848,979	95,314,161
	計	4,752	80,636	3,041,440,100	387,133,528	2,654,306,572

(単位：件、日、円)

市町名	区分	件数	日数	費用額	一部負担金	保険者負担額
上三川町	1割	1,993	36,751	1,315,272,560	131,518,291	1,183,754,269
	2割	300	4,386	221,084,320	44,216,884	176,867,436
	3割	99	1,030	62,182,300	18,654,704	43,527,596
	計	2,392	42,167	1,598,539,180	194,389,879	1,404,149,301
益子町	1割	2,007	36,525	1,126,263,660	112,626,347	1,013,637,313
	2割	274	4,006	169,794,830	33,958,980	135,835,850
	3割	70	873	40,324,890	12,097,469	28,227,421
	計	2,351	41,404	1,336,383,380	158,682,796	1,177,700,584
茂木町	1割	1,692	32,650	959,626,720	95,962,813	863,663,907
	2割	215	3,465	126,710,030	25,342,046	101,367,984
	3割	41	392	19,885,730	5,965,728	13,920,002
	計	1,948	36,507	1,106,222,480	127,270,587	978,951,893
市貝町	1割	783	13,583	419,524,940	41,952,615	377,572,325
	2割	78	1,025	45,881,080	9,176,224	36,704,856
	3割	29	274	18,171,230	5,451,359	12,719,871
	計	890	14,882	483,577,250	56,580,198	426,997,052
芳賀町	1割	1,470	27,521	805,793,350	80,579,546	725,213,804
	2割	149	2,510	103,770,850	20,754,188	83,016,662
	3割	46	442	26,017,940	7,805,386	18,212,554
	計	1,665	30,473	935,582,140	109,139,120	826,443,020
壬生町	1割	3,009	50,759	1,897,042,060	189,704,486	1,707,337,574
	2割	630	9,065	435,417,490	87,083,536	348,333,954
	3割	193	2,631	156,882,070	47,064,614	109,817,456
	計	3,832	62,455	2,489,341,620	323,852,636	2,165,488,984
野木町	1割	1,675	26,688	1,066,920,400	106,381,044	960,539,356
	2割	439	6,219	271,802,660	54,360,564	217,442,096
	3割	128	1,838	103,539,520	31,061,895	72,477,625
	計	2,242	34,745	1,442,262,580	191,803,503	1,250,459,077
塩谷町	1割	1,263	22,055	810,602,500	81,060,404	729,542,096
	2割	181	3,044	132,578,980	26,515,832	106,063,148
	3割	25	155	10,616,400	3,184,911	7,431,489
	計	1,469	25,254	953,797,880	110,761,147	843,036,733
高根沢町	1割	2,198	39,785	1,311,982,060	131,190,227	1,180,791,833
	2割	411	6,508	255,344,970	51,068,972	204,275,998
	3割	92	1,263	63,635,350	19,090,598	44,544,752
	計	2,701	47,556	1,630,962,380	201,349,797	1,429,612,583
那須町	1割	2,982	52,269	1,909,003,710	190,331,349	1,718,672,361
	2割	430	6,691	310,215,410	61,946,556	248,268,854
	3割	106	1,184	65,474,940	19,642,508	45,832,432
	計	3,518	60,144	2,284,694,060	271,920,413	2,012,773,647
那珂川町	1割	1,703	31,413	993,727,670	99,373,141	894,354,529
	2割	155	2,052	75,119,960	15,024,004	60,095,956
	3割	26	318	14,755,700	4,426,736	10,328,964
	計	1,884	33,783	1,083,603,330	118,823,881	964,779,449
合 計	1割	148,769	2,618,684	90,743,453,870	9,074,646,443	81,668,807,427
	2割	28,287	428,125	18,226,906,550	3,644,919,815	14,581,986,735
	3割	8,344	114,202	5,553,734,460	1,666,121,833	3,887,612,627
	総合計	185,400	3,161,011	114,524,094,880	14,385,688,091	100,138,406,789

## (1) 療養給付費② (医科・入院外)

(単位：件、日、円)

市町名	区分	件数	日数	費用額	一部負担金	保険者負担額
宇都宮市	1割	766,472	1,242,994	13,783,363,630	1,377,972,726	12,405,390,904
	2割	255,370	399,094	4,347,884,720	869,577,082	3,478,307,638
	3割	86,594	133,752	1,554,391,250	466,317,410	1,088,073,840
	計	1,108,436	1,775,840	19,685,639,600	2,713,867,218	16,971,772,382
足利市	1割	305,932	521,593	5,533,602,830	553,360,284	4,980,242,546
	2割	61,887	97,384	1,028,941,960	205,788,446	823,153,514
	3割	21,413	33,127	376,730,460	113,019,132	263,711,328
	計	389,232	652,104	6,939,275,250	872,167,862	6,067,107,388
栃木市	1割	291,618	475,235	4,942,368,120	494,201,061	4,448,167,059
	2割	67,849	103,580	1,107,709,250	221,525,869	886,183,381
	3割	18,857	29,244	416,068,590	124,820,591	291,247,999
	計	378,324	608,059	6,466,145,960	840,547,521	5,625,598,439
佐野市	1割	210,742	319,991	3,819,460,210	381,852,344	3,437,607,866
	2割	39,288	56,912	724,484,720	144,896,984	579,587,736
	3割	14,260	20,134	265,096,640	79,528,992	185,567,648
	計	264,290	397,037	4,809,041,570	606,278,320	4,202,763,250
鹿沼市	1割	168,316	262,208	3,862,504,290	386,208,214	3,476,296,076
	2割	35,854	52,210	792,662,470	158,532,544	634,129,926
	3割	12,854	19,630	280,583,390	84,175,017	196,408,373
	計	217,024	334,048	4,935,750,150	628,915,775	4,306,834,375
日光市	1割	160,955	245,206	2,991,354,430	299,119,081	2,692,235,349
	2割	33,712	49,226	628,477,640	125,694,263	502,783,377
	3割	9,617	13,704	169,964,490	50,989,352	118,975,138
	計	204,284	308,136	3,789,796,560	475,802,696	3,313,993,864
小山市	1割	230,405	396,999	4,466,874,720	446,687,693	4,020,187,027
	2割	62,745	102,537	1,128,237,220	225,486,024	902,751,196
	3割	20,125	32,896	400,514,300	120,154,297	280,360,003
	計	313,275	532,432	5,995,626,240	792,328,014	5,203,298,226
真岡市	1割	121,541	181,120	1,988,943,810	198,894,711	1,790,049,099
	2割	27,477	38,965	412,817,430	82,506,466	330,310,964
	3割	9,042	12,416	176,545,810	52,963,733	123,582,077
	計	158,060	232,501	2,578,307,050	334,364,910	2,243,942,140
大田原市	1割	121,279	189,518	2,287,250,510	228,724,995	2,058,525,515
	2割	25,151	37,017	437,322,830	87,464,604	349,858,226
	3割	7,204	10,444	137,172,270	41,151,684	96,020,586
	計	153,634	236,979	2,861,745,610	357,341,283	2,504,404,327
矢板市	1割	53,242	89,955	1,186,901,280	118,690,157	1,068,211,123
	2割	13,021	20,999	308,530,990	61,706,204	246,824,786
	3割	3,891	6,134	68,982,500	20,694,750	48,287,750
	計	70,154	117,088	1,564,414,770	201,091,111	1,363,323,659
那須塩原市	1割	167,759	263,010	3,303,183,760	329,783,444	2,973,400,316
	2割	41,806	61,572	833,529,820	166,580,426	666,949,394
	3割	13,008	19,833	267,587,800	80,276,343	187,311,457
	計	222,573	344,415	4,404,301,380	576,640,213	3,827,661,167
さくら市	1割	72,563	114,659	1,216,412,670	121,641,436	1,094,771,234
	2割	16,108	24,058	270,268,730	54,053,756	216,214,974
	3割	4,936	7,240	74,074,380	22,222,320	51,852,060
	計	93,607	145,957	1,560,755,780	197,917,512	1,362,838,268
那須烏山市	1割	55,681	88,588	1,023,217,340	102,321,740	920,895,600
	2割	9,052	13,737	171,638,910	34,327,802	137,311,108
	3割	2,672	3,779	46,112,670	13,833,801	32,278,869
	計	67,405	106,104	1,240,968,920	150,483,343	1,090,485,577
下野市	1割	84,950	139,481	1,580,175,320	158,008,762	1,422,166,558
	2割	24,599	37,807	410,265,670	82,053,128	328,212,542
	3割	7,113	10,240	123,672,470	37,101,741	86,570,729
	計	116,662	187,528	2,114,113,460	277,163,631	1,836,949,829

(単位：件、日、円)

市町名	区分	件数	日数	費用額	一部負担金	保険者負担額
上三川町	1割	42,036	68,494	761,792,460	76,179,469	685,612,991
	2割	10,859	15,450	162,828,030	32,565,636	130,262,394
	3割	3,033	4,617	49,970,630	14,991,191	34,979,439
	計	55,928	88,561	974,591,120	123,736,296	850,854,824
益子町	1割	37,549	55,806	761,643,930	76,164,516	685,479,414
	2割	6,729	9,517	123,884,080	24,776,856	99,107,224
	3割	2,141	3,007	27,647,340	8,294,202	19,353,138
	計	46,419	68,330	913,175,350	109,235,574	803,939,776
茂木町	1割	33,148	48,073	576,774,270	57,677,571	519,096,699
	2割	5,810	7,852	116,914,620	23,382,942	93,531,678
	3割	1,555	2,250	27,035,550	8,110,661	18,924,889
	計	40,513	58,175	720,724,440	89,171,174	631,553,266
市貝町	1割	20,741	34,930	387,179,630	38,717,992	348,461,638
	2割	3,443	5,627	56,984,140	11,396,822	45,587,318
	3割	1,114	1,551	27,023,930	8,107,179	18,916,751
	計	25,298	42,108	471,187,700	58,221,993	412,965,707
芳賀町	1割	32,335	50,130	541,550,770	54,155,114	487,395,656
	2割	4,549	6,721	77,323,830	15,464,756	61,859,074
	3割	2,145	3,293	34,895,180	10,468,554	24,426,626
	計	39,029	60,144	653,769,780	80,088,424	573,681,356
壬生町	1割	74,547	120,766	1,476,425,950	147,633,433	1,328,792,517
	2割	20,169	32,933	401,626,310	80,325,274	321,301,036
	3割	5,737	8,920	128,259,630	38,477,889	89,781,741
	計	100,453	162,619	2,006,311,890	266,436,596	1,739,875,294
野木町	1割	37,453	61,166	742,025,500	74,125,854	667,899,646
	2割	13,072	19,524	221,652,640	44,330,542	177,322,098
	3割	2,738	4,169	46,327,590	13,898,277	32,429,313
	計	53,263	84,859	1,010,005,730	132,354,673	877,651,057
塩谷町	1割	22,630	35,112	503,575,380	50,357,551	453,217,829
	2割	3,510	5,104	72,578,350	14,515,662	58,062,688
	3割	907	1,272	15,003,680	4,501,104	10,502,576
	計	27,047	41,488	591,157,410	69,374,317	521,783,093
高根沢町	1割	43,455	70,329	862,781,760	86,265,628	776,516,132
	2割	10,513	15,893	190,968,520	38,193,707	152,774,813
	3割	3,038	4,909	74,304,370	22,291,311	52,013,059
	計	57,006	91,131	1,128,054,650	146,750,646	981,304,004
那須町	1割	50,617	77,328	974,885,150	97,440,539	877,444,611
	2割	10,318	14,789	185,637,910	37,098,978	148,538,932
	3割	2,889	4,460	60,513,570	18,122,575	42,390,995
	計	63,824	96,577	1,221,036,630	152,662,092	1,068,374,538
那珂川町	1割	35,586	54,394	644,253,340	64,425,363	579,827,977
	2割	5,122	7,285	87,225,850	17,445,170	69,780,680
	3割	996	1,486	32,383,240	9,714,972	22,668,268
	計	41,704	63,165	763,862,430	91,585,505	672,276,925
合 計	1割	3,241,552	5,207,085	60,218,501,060	6,020,609,678	54,197,891,382
	2割	808,013	1,235,793	14,300,396,640	2,859,689,943	11,440,706,697
	3割	257,879	392,507	4,880,861,730	1,464,227,078	3,416,634,652
	総合計	4,307,444	6,835,385	79,399,759,430	10,344,526,699	69,055,232,731

## (1) 療養給付費③ (歯科・入院)

(単位：件、日、円)

市町名	区分	件数	日数	費用額	一部負担金	保険者負担額
宇都宮市	1割	103	817	41,532,220	4,153,215	37,379,005
	2割	35	288	13,693,280	2,738,660	10,954,620
	3割	18	258	17,364,830	5,209,447	12,155,383
	計	156	1,363	72,590,330	12,101,322	60,489,008
足利市	1割	107	258	15,830,780	1,583,140	14,247,640
	2割	26	57	3,192,700	638,526	2,554,174
	3割	6	12	686,690	206,010	480,680
	計	139	327	19,710,170	2,427,676	17,282,494
栃木市	1割	25	177	9,846,980	984,707	8,862,273
	2割	11	177	10,935,810	2,187,166	8,748,644
	3割	1	5	304,550	91,370	213,180
	計	37	359	21,087,340	3,263,243	17,824,097
佐野市	1割	37	265	13,862,530	1,386,290	12,476,240
	2割	10	50	2,156,320	431,280	1,725,040
	3割	1	2	131,300	39,390	91,910
	計	48	317	16,150,150	1,856,960	14,293,190
鹿沼市	1割	31	211	10,053,880	1,005,377	9,048,503
	2割	6	43	2,114,820	422,962	1,691,858
	3割	2	4	216,830	65,052	151,778
	計	39	258	12,385,530	1,493,391	10,892,139
日光市	1割	37	349	19,923,390	1,992,343	17,931,047
	2割	7	34	2,100,860	420,180	1,680,680
	3割	2	6	552,910	165,873	387,037
	計	46	389	22,577,160	2,578,396	19,998,764
小山市	1割	17	156	8,323,580	832,354	7,491,226
	2割	2	15	994,860	198,974	795,886
	3割	0	0	0	0	0
	計	19	171	9,318,440	1,031,328	8,287,112
真岡市	1割	29	317	20,780,140	2,078,017	18,702,123
	2割	4	17	861,250	172,250	689,000
	3割	4	51	4,562,080	1,368,628	3,193,452
	計	37	385	26,203,470	3,618,895	22,584,575
大田原市	1割	29	189	9,734,900	973,490	8,761,410
	2割	12	125	6,912,940	1,382,586	5,530,354
	3割	0	0	0	0	0
	計	41	314	16,647,840	2,356,076	14,291,764
矢板市	1割	10	173	5,592,820	559,281	5,033,539
	2割	1	8	518,930	103,786	415,144
	3割	0	0	0	0	0
	計	11	181	6,111,750	663,067	5,448,683
那須塩原市	1割	37	348	17,131,140	1,713,129	15,418,011
	2割	11	112	5,608,210	1,121,636	4,486,574
	3割	2	4	282,680	84,800	197,880
	計	50	464	23,022,030	2,919,565	20,102,465
さくら市	1割	10	116	5,565,230	556,526	5,008,704
	2割	0	0	0	0	0
	3割	1	4	317,610	95,283	222,327
	計	11	120	5,882,840	651,809	5,231,031
那須烏山市	1割	8	65	3,274,950	327,501	2,947,449
	2割	0	0	0	0	0
	3割	0	0	0	0	0
	計	8	65	3,274,950	327,501	2,947,449
下野市	1割	13	232	13,921,320	1,392,139	12,529,181
	2割	1	1	69,190	13,840	55,350
	3割	3	38	1,730,590	519,177	1,211,413
	計	17	271	15,721,100	1,925,156	13,795,944



(単位：件、日、円)

市町名	区分	件数	日数	費用額	一部負担金	保険者負担額
上三川町	1割	1	9	329,500	32,950	296,550
	2割	2	13	708,990	141,800	567,190
	3割	5	90	7,274,690	2,182,411	5,092,279
	計	8	112	8,313,180	2,357,161	5,956,019
益子町	1割	7	132	6,989,940	699,001	6,290,939
	2割	0	0	0	0	0
	3割	0	0	0	0	0
	計	7	132	6,989,940	699,001	6,290,939
茂木町	1割	6	59	2,547,860	254,786	2,293,074
	2割	0	0	0	0	0
	3割	0	0	0	0	0
	計	6	59	2,547,860	254,786	2,293,074
市貝町	1割	2	12	761,780	76,179	685,601
	2割	0	0	0	0	0
	3割	0	0	0	0	0
	計	2	12	761,780	76,179	685,601
芳賀町	1割	7	32	1,959,070	195,912	1,763,158
	2割	0	0	0	0	0
	3割	0	0	0	0	0
	計	7	32	1,959,070	195,912	1,763,158
壬生町	1割	6	75	3,692,450	369,245	3,323,205
	2割	1	9	605,740	121,148	484,592
	3割	0	0	0	0	0
	計	7	84	4,298,190	490,393	3,807,797
野木町	1割	2	26	1,129,140	112,912	1,016,228
	2割	2	14	981,910	196,380	785,530
	3割	0	0	0	0	0
	計	4	40	2,111,050	309,292	1,801,758
塩谷町	1割	0	0	0	0	0
	2割	0	0	0	0	0
	3割	0	0	0	0	0
	計	0	0	0	0	0
高根沢町	1割	6	39	1,956,400	195,646	1,760,754
	2割	2	8	553,000	110,602	442,398
	3割	1	2	67,430	20,230	47,200
	計	9	49	2,576,830	326,478	2,250,352
那須町	1割	8	48	1,796,690	179,672	1,617,018
	2割	2	9	579,360	115,872	463,488
	3割	0	0	0	0	0
	計	10	57	2,376,050	295,544	2,080,506
那珂川町	1割	8	52	2,994,500	299,449	2,695,051
	2割	4	98	4,312,610	862,522	3,450,088
	3割	0	0	0	0	0
	計	12	150	7,307,110	1,161,971	6,145,139
合 計	1割	546	4,157	219,531,190	21,953,261	197,577,929
	2割	139	1,078	56,900,780	11,380,170	45,520,610
	3割	46	476	33,492,190	10,047,671	23,444,519
	総合計	731	5,711	309,924,160	43,381,102	266,543,058

## (1) 療養給付費④ (歯科・入院外)

(単位：件、日、円)

市町名	区分	件数	日数	費用額	一部負担金	保険者負担額
宇都宮市	1割	122,571	214,624	1,611,316,370	161,131,637	1,450,184,733
	2割	47,890	82,054	592,396,380	118,479,276	473,917,104
	3割	16,394	27,248	192,942,810	57,882,843	135,059,967
	計	186,855	323,926	2,396,655,560	337,493,756	2,059,161,804
足利市	1割	44,746	79,283	581,724,080	58,172,408	523,551,672
	2割	10,811	18,818	129,679,680	25,935,936	103,743,744
	3割	4,194	6,899	47,904,000	14,371,200	33,532,800
	計	59,751	105,000	759,307,760	98,479,544	660,828,216
栃木市	1割	43,583	74,322	556,839,840	55,679,325	501,160,515
	2割	13,088	21,454	153,222,340	30,641,134	122,581,206
	3割	3,858	6,473	44,261,160	13,278,348	30,982,812
	計	60,529	102,249	754,323,340	99,598,807	654,724,533
佐野市	1割	29,197	54,907	404,776,990	40,457,497	364,319,493
	2割	7,140	13,114	92,768,930	18,553,786	74,215,144
	3割	2,688	4,797	33,571,600	10,071,480	23,500,120
	計	39,025	72,818	531,117,520	69,082,763	462,034,757
鹿沼市	1割	24,236	42,291	320,286,090	32,026,614	288,259,476
	2割	6,533	11,218	81,801,350	16,360,270	65,441,080
	3割	2,452	4,104	28,616,420	8,584,926	20,031,494
	計	33,221	57,613	430,703,860	56,971,810	373,732,050
日光市	1割	22,510	39,093	305,966,340	30,596,634	275,369,706
	2割	6,136	10,597	77,775,660	15,555,132	62,220,528
	3割	1,714	2,972	21,658,820	6,497,646	15,161,174
	計	30,360	52,662	405,400,820	52,649,412	352,751,408
小山市	1割	33,309	60,099	445,531,800	44,553,180	400,978,620
	2割	11,470	20,312	139,378,510	27,851,004	111,527,506
	3割	3,620	6,456	43,579,770	13,073,931	30,505,839
	計	48,399	86,867	628,490,080	85,478,115	543,011,965
真岡市	1割	14,873	24,698	193,756,840	19,375,684	174,381,156
	2割	4,482	7,331	53,330,160	10,653,534	42,676,626
	3割	1,543	2,714	20,280,130	6,084,039	14,196,091
	計	20,898	34,743	267,367,130	36,113,257	231,253,873
大田原市	1割	14,599	24,603	181,334,320	18,133,432	163,200,888
	2割	4,307	7,050	48,388,910	9,677,782	38,711,128
	3割	1,218	2,037	14,805,870	4,441,761	10,364,109
	計	20,124	33,690	244,529,100	32,252,975	212,276,125
矢板市	1割	7,389	13,344	102,641,830	10,264,183	92,377,647
	2割	2,525	4,273	31,981,580	6,396,316	25,585,264
	3割	797	1,370	9,318,870	2,795,661	6,523,209
	計	10,711	18,987	143,942,280	19,456,160	124,486,120
那須塩原市	1割	23,366	40,670	300,992,410	30,078,711	270,913,699
	2割	7,469	13,116	89,965,720	17,964,776	72,000,944
	3割	2,198	3,800	24,983,750	7,495,125	17,488,625
	計	33,033	57,586	415,941,880	55,538,612	360,403,268
さくら市	1割	9,132	14,563	102,666,220	10,266,622	92,399,598
	2割	2,840	4,485	31,782,310	6,356,462	25,425,848
	3割	862	1,301	9,085,490	2,725,647	6,359,843
	計	12,834	20,349	143,534,020	19,348,731	124,185,289
那須烏山市	1割	7,731	12,330	95,938,620	9,593,862	86,344,758
	2割	1,985	3,107	24,901,200	4,980,240	19,920,960
	3割	547	789	5,570,090	1,671,027	3,899,063
	計	10,263	16,226	126,409,910	16,245,129	110,164,781
下野市	1割	12,326	21,606	162,562,490	16,256,249	146,306,241
	2割	4,555	7,674	55,449,230	11,089,846	44,359,384
	3割	1,323	2,373	16,819,590	5,045,877	11,773,713
	計	18,204	31,653	234,831,310	32,391,972	202,439,338

(単位：件、日、円)

市町名	区分	件数	日数	費用額	一部負担金	保険者負担額
上三川町	1割	5,155	9,213	68,410,650	6,841,065	61,569,585
	2割	1,719	3,137	22,316,170	4,463,234	17,852,936
	3割	502	911	6,340,070	1,902,021	4,438,049
	計	7,376	13,261	97,066,890	13,206,320	83,860,570
益子町	1割	4,767	8,451	61,671,760	6,167,176	55,504,584
	2割	1,083	1,830	13,735,170	2,747,034	10,988,136
	3割	383	699	4,818,000	1,445,400	3,372,600
	計	6,233	10,980	80,224,930	10,359,610	69,865,320
茂木町	1割	4,293	7,257	51,517,230	5,151,723	46,365,507
	2割	991	1,634	10,460,460	2,092,092	8,368,368
	3割	291	493	2,955,730	886,719	2,069,011
	計	5,575	9,384	64,933,420	8,130,534	56,802,886
市貝町	1割	2,213	3,566	30,666,850	3,066,685	27,600,165
	2割	607	995	7,508,480	1,501,696	6,006,784
	3割	188	313	2,454,870	736,461	1,718,409
	計	3,008	4,874	40,630,200	5,304,842	35,325,358
芳賀町	1割	4,273	7,521	63,346,410	6,334,641	57,011,769
	2割	790	1,364	10,197,040	2,039,408	8,157,632
	3割	303	476	3,557,120	1,067,136	2,489,984
	計	5,366	9,361	77,100,570	9,441,185	67,659,385
壬生町	1割	9,544	16,278	120,202,960	12,020,296	108,182,664
	2割	3,473	6,028	40,330,100	8,066,020	32,264,080
	3割	998	1,640	12,058,080	3,617,424	8,440,656
	計	14,015	23,946	172,591,140	23,703,740	148,887,400
野木町	1割	5,888	11,017	82,128,150	8,210,088	73,918,062
	2割	2,559	4,730	33,206,170	6,641,234	26,564,936
	3割	603	1,077	7,349,230	2,204,769	5,144,461
	計	9,050	16,824	122,683,550	17,056,091	105,627,459
塩谷町	1割	2,815	4,700	35,598,390	3,559,839	32,038,551
	2割	565	915	6,788,420	1,357,684	5,430,736
	3割	181	272	1,906,560	571,968	1,334,592
	計	3,561	5,887	44,293,370	5,489,491	38,803,879
高根沢町	1割	5,479	11,074	75,997,830	7,598,866	68,398,964
	2割	1,616	3,210	21,799,920	4,359,984	17,439,936
	3割	456	829	5,905,470	1,771,641	4,133,829
	計	7,551	15,113	103,703,220	13,730,491	89,972,729
那須町	1割	6,486	11,152	90,070,490	9,007,049	81,063,441
	2割	1,769	2,923	22,263,390	4,449,964	17,813,426
	3割	545	892	6,559,460	1,965,114	4,594,346
	計	8,800	14,967	118,893,340	15,422,127	103,471,213
那珂川町	1割	3,534	6,311	46,738,780	4,673,878	42,064,902
	2割	783	1,366	9,552,050	1,910,410	7,641,640
	3割	136	224	1,782,300	534,690	1,247,610
	計	4,453	7,901	58,073,130	7,118,978	50,954,152
合 計	1割	464,015	812,973	6,092,683,740	609,217,344	5,483,466,396
	2割	147,186	252,735	1,800,979,330	360,124,254	1,440,855,076
	3割	47,994	81,159	569,085,260	170,722,854	398,362,406
	総合計	659,195	1,146,867	8,462,748,330	1,140,064,452	7,322,683,878

## (1) 療養給付費⑤ (調剤)

(単位：件、回、円)

市町名	区分	件数	処方回数	費用額	一部負担金	保険者負担額
宇都宮市	1割	503,231	627,968	6,676,425,910	667,632,304	6,008,793,606
	2割	166,305	201,140	2,139,935,880	427,987,194	1,711,948,686
	3割	54,726	65,159	745,473,270	223,641,995	521,831,275
	計	724,262	894,267	9,561,835,060	1,319,261,493	8,242,573,567
足利市	1割	210,387	263,922	2,969,461,440	296,946,278	2,672,515,162
	2割	41,691	50,366	575,057,140	115,011,396	460,045,744
	3割	14,054	16,655	199,674,580	59,902,378	139,772,202
	計	266,132	330,943	3,744,193,160	471,860,052	3,272,333,108
栃木市	1割	224,932	286,471	2,939,910,210	293,960,510	2,645,949,700
	2割	51,713	61,678	650,599,360	130,100,352	520,499,008
	3割	14,435	17,361	191,689,170	57,506,752	134,182,418
	計	291,080	365,510	3,782,198,740	481,567,614	3,300,631,126
佐野市	1割	144,340	177,976	2,070,878,440	207,052,768	1,863,825,672
	2割	26,905	31,975	392,989,390	78,597,878	314,391,512
	3割	9,591	11,340	143,919,010	43,175,703	100,743,307
	計	180,836	221,291	2,607,786,840	328,826,349	2,278,960,491
鹿沼市	1割	95,560	123,344	1,174,667,410	117,443,598	1,057,223,812
	2割	19,761	23,774	259,909,540	51,981,878	207,927,662
	3割	7,100	8,703	88,732,110	26,619,633	62,112,477
	計	122,421	155,821	1,523,309,060	196,045,109	1,327,263,951
日光市	1割	117,984	143,363	1,774,865,820	177,433,097	1,597,432,723
	2割	24,387	28,763	341,397,750	68,274,191	273,123,559
	3割	6,530	7,639	84,319,630	25,295,892	59,023,738
	計	148,901	179,765	2,200,583,200	271,003,180	1,929,580,020
小山市	1割	159,908	202,638	2,251,981,330	225,198,232	2,026,783,098
	2割	42,783	51,360	577,320,540	115,409,454	461,911,086
	3割	13,890	16,847	204,867,680	61,460,303	143,407,377
	計	216,581	270,845	3,034,169,550	402,067,989	2,632,101,561
真岡市	1割	95,863	115,445	1,202,326,630	120,232,696	1,082,093,934
	2割	21,268	24,495	241,316,150	48,208,746	193,107,404
	3割	6,872	7,947	90,678,740	27,203,648	63,475,092
	計	124,003	147,887	1,534,321,520	195,645,090	1,338,676,430
大田原市	1割	67,010	86,022	927,534,770	92,753,492	834,781,278
	2割	13,374	15,909	192,553,650	38,510,712	154,042,938
	3割	3,759	4,434	46,334,090	13,900,227	32,433,863
	計	84,143	106,365	1,166,422,510	145,164,431	1,021,258,079
矢板市	1割	29,251	36,504	373,598,220	37,359,839	336,238,381
	2割	6,957	8,245	80,015,300	16,003,058	64,012,242
	3割	2,050	2,408	25,940,450	7,782,135	18,158,315
	計	38,258	47,157	479,553,970	61,145,032	418,408,938
那須塩原市	1割	105,279	127,481	1,416,233,500	141,525,588	1,274,707,912
	2割	24,405	28,192	303,825,360	60,687,184	243,138,176
	3割	7,640	9,099	97,091,590	29,127,480	67,964,110
	計	137,324	164,772	1,817,150,450	231,340,252	1,585,810,198
さくら市	1割	41,063	50,982	531,288,000	53,128,821	478,159,179
	2割	9,060	10,652	110,020,190	22,004,030	88,016,160
	3割	2,726	3,191	32,312,600	9,693,785	22,618,815
	計	52,849	64,825	673,620,790	84,826,636	588,794,154
那須烏山市	1割	29,406	36,301	451,586,560	45,158,654	406,427,906
	2割	4,708	5,580	58,370,780	11,674,118	46,696,662
	3割	1,407	1,685	46,528,570	13,958,566	32,570,004
	計	35,521	43,566	556,485,910	70,791,338	485,694,572
下野市	1割	67,054	84,457	836,103,050	83,607,275	752,495,775
	2割	18,517	22,099	223,190,390	44,638,108	178,552,282
	3割	5,195	6,082	67,508,130	20,252,439	47,255,691
	計	90,766	112,638	1,126,801,570	148,497,822	978,303,748

(単位：件、回、円)

市町名	区分	件数	処方回数	費用額	一部負担金	保険者負担額
上三川町	1割	34,875	43,471	453,368,020	45,336,796	408,031,224
	2割	8,671	10,183	109,821,260	21,964,268	87,856,992
	3割	2,445	2,978	29,535,560	8,860,665	20,674,895
	計	45,991	56,632	592,724,840	76,161,729	516,563,111
益子町	1割	26,936	32,514	368,550,810	36,855,085	331,695,725
	2割	4,772	5,590	64,667,390	12,933,500	51,733,890
	3割	1,527	1,782	23,129,160	6,938,748	16,190,412
	計	33,235	39,886	456,347,360	56,727,333	399,620,027
茂木町	1割	13,616	16,417	218,454,740	21,845,478	196,609,262
	2割	2,463	2,884	36,602,560	7,320,508	29,282,052
	3割	762	894	12,572,500	3,771,750	8,800,750
	計	16,841	20,195	267,629,800	32,937,736	234,692,064
市貝町	1割	12,769	15,376	173,629,370	17,362,937	156,266,433
	2割	2,295	2,725	23,506,210	4,701,238	18,804,972
	3割	686	785	9,071,450	2,721,435	6,350,015
	計	15,750	18,886	206,207,030	24,785,610	181,421,420
芳賀町	1割	19,810	23,931	275,877,220	27,587,722	248,289,498
	2割	2,881	3,435	46,093,910	9,218,794	36,875,116
	3割	1,346	1,587	16,132,850	4,839,855	11,292,995
	計	24,037	28,953	338,103,980	41,646,371	296,457,609
壬生町	1割	48,857	61,368	609,515,770	60,939,561	548,576,209
	2割	12,695	15,642	151,190,410	30,238,124	120,952,286
	3割	3,643	4,532	44,318,990	13,295,697	31,023,293
	計	65,195	81,542	805,025,170	104,473,382	700,551,788
野木町	1割	28,793	35,936	404,038,020	40,355,931	363,682,089
	2割	9,914	11,645	141,013,090	28,202,640	112,810,450
	3割	1,926	2,316	27,233,470	8,170,041	19,063,429
	計	40,633	49,897	572,284,580	76,728,612	495,555,968
塩谷町	1割	10,033	12,133	151,639,930	15,163,998	136,475,932
	2割	1,476	1,716	16,650,390	3,330,068	13,320,322
	3割	414	492	5,800,820	1,740,246	4,060,574
	計	11,923	14,341	174,091,140	20,234,312	153,856,828
高根沢町	1割	25,640	30,815	344,517,310	34,429,043	310,088,267
	2割	5,986	6,963	80,335,140	16,067,024	64,268,116
	3割	1,809	2,090	20,131,440	6,039,432	14,092,008
	計	33,435	39,868	444,983,890	56,535,499	388,448,391
那須町	1割	32,477	40,631	494,973,160	49,431,860	445,541,300
	2割	6,489	7,546	90,637,400	18,078,576	72,558,824
	3割	1,744	2,063	23,221,990	6,943,890	16,278,100
	計	40,710	50,240	608,832,550	74,454,326	534,378,224
那珂川町	1割	23,862	30,935	340,245,000	34,024,482	306,220,518
	2割	3,034	3,687	36,014,140	7,202,832	28,811,308
	3割	647	783	9,474,100	2,842,236	6,631,864
	計	27,543	35,405	385,733,240	44,069,550	341,663,690
合 計	1割	2,168,936	2,706,401	29,431,670,640	2,942,766,045	26,488,904,595
	2割	532,510	636,244	6,943,033,320	1,388,345,871	5,554,687,449
	3割	166,924	198,852	2,285,691,950	685,684,931	1,600,007,019
	総合計	2,868,370	3,541,497	38,660,395,910	5,016,796,847	33,643,599,063

## (1) 療養給付費⑥ (食事・医科)

(単位：件、回、円)

市町名	区分	件数	回数	基準額	標準負担額	保険者負担額
宇都宮市	1割	30,637	1,452,199	991,307,766	491,807,080	499,500,686
	2割	7,569	299,817	204,315,047	147,230,410	57,084,637
	3割	2,412	86,296	59,016,785	42,987,690	16,029,095
	計	40,618	1,838,312	1,254,639,598	682,025,180	572,614,418
足利市	1割	11,908	536,686	370,592,591	165,712,740	204,879,851
	2割	2,086	82,421	57,155,600	40,034,180	17,121,420
	3割	637	21,866	15,189,157	10,825,660	4,363,497
	計	14,631	640,973	442,937,348	216,572,580	226,364,768
栃木市	1割	10,666	481,014	320,348,298	172,847,470	147,500,828
	2割	1,932	73,865	49,502,680	35,514,230	13,988,450
	3割	590	20,946	13,917,245	10,171,550	3,745,695
	計	13,188	575,825	383,768,223	218,533,250	165,234,973
佐野市	1割	8,440	387,607	265,985,934	126,954,730	139,031,204
	2割	1,288	45,974	31,241,028	21,949,910	9,291,118
	3割	379	13,943	9,376,404	6,551,790	2,824,614
	計	10,107	447,524	306,603,366	155,456,430	151,146,936
鹿沼市	1割	7,958	340,590	234,541,967	109,864,880	124,677,087
	2割	1,251	43,436	29,809,485	21,330,460	8,479,025
	3割	448	13,763	9,678,729	6,837,810	2,840,919
	計	9,657	397,789	274,030,181	138,033,150	135,997,031
日光市	1割	10,141	473,898	330,094,100	167,413,690	162,680,410
	2割	1,539	57,335	40,002,888	29,215,630	10,787,258
	3割	363	11,384	7,885,132	5,263,220	2,621,912
	計	12,043	542,617	377,982,120	201,892,540	176,089,580
小山市	1割	8,968	381,365	258,733,572	139,988,440	118,745,132
	2割	2,090	82,053	55,645,113	39,652,740	15,992,373
	3割	662	21,382	14,926,828	10,509,600	4,417,228
	計	11,720	484,800	329,305,513	190,150,780	139,154,733
真岡市	1割	5,373	217,663	151,839,108	83,950,690	67,888,418
	2割	884	32,613	22,663,985	16,310,670	6,353,315
	3割	294	10,619	7,375,676	5,361,670	2,014,006
	計	6,551	260,895	181,878,769	105,623,030	76,255,739
大田原市	1割	5,300	243,029	165,778,608	80,520,710	85,257,898
	2割	839	30,224	20,833,515	14,562,620	6,270,895
	3割	248	8,959	6,151,789	4,415,100	1,736,689
	計	6,387	282,212	192,763,912	99,498,430	93,265,482
矢板市	1割	2,679	123,572	84,988,034	44,250,310	40,737,724
	2割	483	15,657	11,134,677	7,872,730	3,261,947
	3割	120	3,708	2,621,646	1,816,900	804,746
	計	3,282	142,937	98,744,357	53,939,940	44,804,417
那須塩原市	1割	7,807	342,703	234,553,782	116,493,110	118,060,672
	2割	1,521	53,588	36,754,710	25,580,540	11,174,170
	3割	436	13,966	9,541,469	6,497,310	3,044,159
	計	9,764	410,257	280,849,961	148,570,960	132,279,001
さくら市	1割	3,157	152,592	105,216,017	56,631,070	48,584,947
	2割	501	20,095	13,926,668	9,851,850	4,074,818
	3割	139	5,431	3,794,071	2,376,450	1,417,621
	計	3,797	178,118	122,936,756	68,859,370	54,077,386
那須烏山市	1割	2,269	105,688	71,633,599	39,677,270	31,956,329
	2割	272	12,270	8,337,029	6,129,470	2,207,559
	3割	99	3,497	2,363,522	1,622,460	741,062
	計	2,640	121,455	82,334,150	47,429,200	34,904,950
下野市	1割	3,454	164,148	111,793,835	60,379,220	51,414,615
	2割	832	33,564	22,569,367	16,305,050	6,264,317
	3割	196	6,890	4,725,889	3,513,870	1,212,019
	計	4,482	204,602	139,089,091	80,198,140	58,890,951

(単位：件、回、円)

市町名	区分	件数	回数	基準額	標準負担額	保険者負担額
上三川町	1割	1,894	88,596	62,341,237	34,786,550	27,554,687
	2割	280	10,716	7,360,599	5,210,980	2,149,619
	3割	92	2,543	1,800,018	1,268,940	531,078
	計	2,266	101,855	71,501,854	41,266,470	30,235,384
益子町	1割	1,866	86,925	59,130,691	28,327,860	30,802,831
	2割	249	8,126	5,659,126	3,927,590	1,731,536
	3割	65	2,246	1,489,377	980,110	509,267
	計	2,180	97,297	66,279,194	33,235,560	33,043,634
茂木町	1割	1,594	72,282	50,304,920	24,821,350	25,483,570
	2割	196	7,416	5,184,406	3,679,410	1,504,996
	3割	38	952	655,026	449,760	205,266
	計	1,828	80,650	56,144,352	28,950,520	27,193,832
市貝町	1割	720	30,984	21,455,336	10,669,750	10,785,586
	2割	71	2,121	1,498,954	1,036,340	462,614
	3割	26	608	435,748	287,080	148,668
	計	817	33,713	23,390,038	11,993,170	11,396,868
芳賀町	1割	1,368	61,737	42,720,621	22,438,300	20,282,321
	2割	144	6,176	4,167,695	2,891,320	1,276,375
	3割	42	1,123	756,370	516,580	239,790
	計	1,554	69,036	47,644,686	25,846,200	21,798,486
壬生町	1割	2,792	123,293	82,843,445	47,994,980	34,848,465
	2割	577	20,499	13,918,072	9,712,050	4,206,022
	3割	184	6,113	4,062,993	2,930,900	1,132,093
	計	3,553	149,905	100,824,510	60,637,930	40,186,580
野木町	1割	1,553	61,626	42,480,101	22,965,460	19,514,641
	2割	406	13,812	9,386,478	6,619,250	2,767,228
	3割	123	4,978	3,400,267	2,265,530	1,134,737
	計	2,082	80,416	55,266,846	31,850,240	23,416,606
塩谷町	1割	1,178	52,750	35,906,261	20,794,430	15,111,831
	2割	171	5,280	3,918,631	2,773,270	1,145,361
	3割	22	337	236,798	155,020	81,778
	計	1,371	58,367	40,061,690	23,722,720	16,338,970
高根沢町	1割	1,962	91,143	62,911,406	32,376,120	30,535,286
	2割	369	15,252	10,317,203	7,364,270	2,952,933
	3割	84	3,186	2,238,990	1,626,510	612,480
	計	2,415	109,581	75,467,599	41,366,900	34,100,699
那須町	1割	2,749	132,929	89,586,198	44,879,680	44,706,518
	2割	396	16,934	11,362,780	8,175,700	3,187,080
	3割	100	2,806	1,905,668	1,324,800	580,868
	計	3,245	152,669	102,854,646	54,380,180	48,474,466
那珂川町	1割	1,554	78,040	53,241,104	29,300,500	23,940,604
	2割	136	5,395	3,609,751	2,816,550	793,201
	3割	25	811	581,118	425,970	155,148
	計	1,715	84,246	57,431,973	32,543,020	24,888,953
合 計	1割	137,987	6,283,059	4,300,328,531	2,175,846,390	2,124,482,141
	2割	26,082	994,639	680,275,487	485,747,220	194,528,267
	3割	7,824	268,353	184,126,715	130,982,280	53,144,435
	総合計	171,893	7,546,051	5,164,730,733	2,792,575,890	2,372,154,843

## (1) 療養給付費⑦ (食事・歯科)

(単位：件、回、円)

市町名	区分	件数	回数	基準額	標準負担額	保険者負担額
宇都宮市	1割	102	1,930	1,275,077	637,800	637,277
	2割	35	698	465,024	321,080	143,944
	3割	18	698	440,470	321,080	119,390
	計	155	3,326	2,180,571	1,279,960	900,611
足利市	1割	107	383	257,416	125,170	132,246
	2割	26	75	50,456	34,500	15,956
	3割	6	13	8,872	5,980	2,892
	計	139	471	316,744	165,650	151,094
栃木市	1割	25	455	300,625	133,610	167,015
	2割	11	417	267,330	191,820	75,510
	3割	1	8	5,928	3,680	2,248
	計	37	880	573,883	329,110	244,773
佐野市	1割	37	661	428,421	184,920	243,501
	2割	10	123	82,892	56,580	26,312
	3割	1	2	1,380	920	460
	計	48	786	512,693	242,420	270,273
鹿沼市	1割	31	537	358,811	219,770	139,041
	2割	6	105	69,250	48,300	20,950
	3割	2	6	4,040	2,760	1,280
	計	39	648	432,101	270,830	161,271
日光市	1割	36	812	521,414	316,640	204,774
	2割	7	68	45,020	31,280	13,740
	3割	2	6	4,040	2,760	1,280
	計	45	886	570,474	350,680	219,794
小山市	1割	16	287	185,420	86,660	98,760
	2割	2	40	25,115	18,400	6,715
	3割	0	0	0	0	0
	計	18	327	210,535	105,060	105,475
真岡市	1割	29	773	509,988	274,790	235,198
	2割	4	39	26,114	17,940	8,174
	3割	4	138	87,990	63,480	24,510
	計	37	950	624,092	356,210	267,882
大田原市	1割	28	390	266,825	158,490	108,335
	2割	12	312	202,175	143,520	58,655
	3割	0	0	0	0	0
	計	40	702	469,000	302,010	166,990
矢板市	1割	10	404	243,866	178,340	65,526
	2割	1	19	13,650	8,740	4,910
	3割	0	0	0	0	0
	計	11	423	257,516	187,080	70,436
那須塩原市	1割	37	860	561,391	368,680	192,711
	2割	11	283	194,054	130,180	63,874
	3割	2	5	3,502	2,300	1,202
	計	50	1,148	758,947	501,160	257,787
さくら市	1割	10	289	175,265	110,730	64,535
	2割	0	0	0	0	0
	3割	1	7	4,480	3,220	1,260
	計	11	296	179,745	113,950	65,795
那須烏山市	1割	8	162	105,289	52,770	52,519
	2割	0	0	0	0	0
	3割	0	0	0	0	0
	計	8	162	105,289	52,770	52,519
下野市	1割	13	591	366,235	230,860	135,375
	2割	1	2	1,330	920	410
	3割	3	101	61,810	46,460	15,350
	計	17	694	429,375	278,240	151,135



(単位：件、回、円)

市町名	区分	件数	回数	基準額	標準負担額	保険者負担額
上三川町	1割	1	24	15,810	11,040	4,770
	2割	2	33	21,720	15,180	6,540
	3割	5	253	155,580	116,380	39,200
	計	8	310	193,110	142,600	50,510
益子町	1割	6	258	154,820	118,680	36,140
	2割	0	0	0	0	0
	3割	0	0	0	0	0
	計	6	258	154,820	118,680	36,140
茂木町	1割	6	155	108,458	65,050	43,408
	2割	0	0	0	0	0
	3割	0	0	0	0	0
	計	6	155	108,458	65,050	43,408
市貝町	1割	2	27	17,815	12,420	5,395
	2割	0	0	0	0	0
	3割	0	0	0	0	0
	計	2	27	17,815	12,420	5,395
芳賀町	1割	7	72	48,898	32,370	16,528
	2割	0	0	0	0	0
	3割	0	0	0	0	0
	計	7	72	48,898	32,370	16,528
壬生町	1割	6	197	137,204	71,870	65,334
	2割	1	20	14,720	9,200	5,520
	3割	0	0	0	0	0
	計	7	217	151,924	81,070	70,854
野木町	1割	2	71	45,368	15,380	29,988
	2割	2	29	18,185	13,340	4,845
	3割	0	0	0	0	0
	計	4	100	63,553	28,720	34,833
塩谷町	1割	0	0	0	0	0
	2割	0	0	0	0	0
	3割	0	0	0	0	0
	計	0	0	0	0	0
高根沢町	1割	6	95	58,750	22,450	36,300
	2割	2	19	13,574	8,740	4,834
	3割	1	6	4,168	2,760	1,408
	計	9	120	76,492	33,950	42,542
那須町	1割	8	120	79,200	38,950	40,250
	2割	2	18	11,970	8,280	3,690
	3割	0	0	0	0	0
	計	10	138	91,170	47,230	43,940
那珂川町	1割	6	32	21,936	10,640	11,296
	2割	4	117	76,980	53,820	23,160
	3割	0	0	0	0	0
	計	10	149	98,916	64,460	34,456
合 計	1割	539	9,585	6,244,302	3,478,080	2,766,222
	2割	139	2,417	1,599,559	1,111,820	487,739
	3割	46	1,243	782,260	571,780	210,480
	総合計	724	13,245	8,626,121	5,161,680	3,464,441

## (1) 療養給付費⑧ (訪問看護)

(単位：件、日、円)

市町名	区分	件数	日数	費用額	一部負担金	保険者負担額
宇都宮市	1割	3,386	32,791	440,975,370	44,097,537	396,877,833
	2割	968	9,925	139,474,220	27,894,844	111,579,376
	3割	301	2,503	30,870,130	9,261,039	21,609,091
	計	4,655	45,219	611,319,720	81,253,420	530,066,300
足利市	1割	1,370	13,542	151,950,570	15,195,057	136,755,513
	2割	287	2,815	33,566,140	6,713,228	26,852,912
	3割	67	581	6,529,450	1,958,835	4,570,615
	計	1,724	16,938	192,046,160	23,867,120	168,179,040
栃木市	1割	878	6,781	75,286,020	7,528,602	67,757,418
	2割	122	1,369	18,283,120	3,656,624	14,626,496
	3割	23	223	2,515,680	754,704	1,760,976
	計	1,023	8,373	96,084,820	11,939,930	84,144,890
佐野市	1割	728	6,890	89,641,540	8,964,154	80,677,386
	2割	105	680	8,154,840	1,630,968	6,523,872
	3割	44	283	3,531,210	1,059,363	2,471,847
	計	877	7,853	101,327,590	11,654,485	89,673,105
鹿沼市	1割	619	5,322	63,205,140	6,320,514	56,884,626
	2割	80	641	7,873,230	1,574,646	6,298,584
	3割	45	348	4,268,260	1,280,478	2,987,782
	計	744	6,311	75,346,630	9,175,638	66,170,992
日光市	1割	320	2,061	25,011,400	2,501,140	22,510,260
	2割	63	451	5,970,800	1,194,160	4,776,640
	3割	13	139	2,010,990	603,297	1,407,693
	計	396	2,651	32,993,190	4,298,597	28,694,593
小山市	1割	819	6,824	77,482,890	7,748,289	69,734,601
	2割	177	1,153	13,653,994	2,730,798	10,923,196
	3割	74	473	5,869,250	1,760,775	4,108,475
	計	1,070	8,450	97,006,134	12,239,862	84,766,272
真岡市	1割	281	2,212	27,364,890	2,736,489	24,628,401
	2割	43	235	3,456,690	691,338	2,765,352
	3割	6	15	313,730	94,119	219,611
	計	330	2,462	31,135,310	3,521,946	27,613,364
大田原市	1割	491	4,035	44,892,470	4,489,247	40,403,223
	2割	91	760	8,886,500	1,777,300	7,109,200
	3割	36	213	2,230,210	669,063	1,561,147
	計	618	5,008	56,009,180	6,935,610	49,073,570
矢板市	1割	121	900	10,074,685	1,007,469	9,067,216
	2割	24	342	6,596,190	1,319,238	5,276,952
	3割	12	98	1,038,230	311,469	726,761
	計	157	1,340	17,709,105	2,638,176	15,070,929
那須塩原市	1割	737	5,679	68,603,640	6,860,364	61,743,276
	2割	137	857	11,246,640	2,249,328	8,997,312
	3割	40	286	3,100,640	930,192	2,170,448
	計	914	6,822	82,950,920	10,039,884	72,911,036
さくら市	1割	297	2,330	26,045,740	2,604,574	23,441,166
	2割	71	497	5,369,140	1,073,828	4,295,312
	3割	17	202	1,904,580	571,374	1,333,206
	計	385	3,029	33,319,460	4,249,776	29,069,684
那須烏山市	1割	223	1,972	21,795,230	2,179,523	19,615,707
	2割	38	349	3,534,540	706,908	2,827,632
	3割	10	75	702,150	210,645	491,505
	計	271	2,396	26,031,920	3,097,076	22,934,844
下野市	1割	426	3,394	36,675,790	3,667,579	33,008,211
	2割	179	1,542	15,595,270	3,119,054	12,476,216
	3割	36	249	2,618,100	785,430	1,832,670
	計	641	5,185	54,889,160	7,572,063	47,317,097

(単位：件、日、円)

市町名	区分	件数	日数	費用額	一部負担金	保険者負担額
上三川町	1割	183	1,141	14,184,710	1,418,471	12,766,239
	2割	17	104	1,672,760	334,552	1,338,208
	3割	9	43	611,680	183,504	428,176
	計	209	1,288	16,469,150	1,936,527	14,532,623
益子町	1割	62	304	4,049,030	404,903	3,644,127
	2割	10	73	1,504,320	300,864	1,203,456
	3割	10	68	712,630	213,789	498,841
	計	82	445	6,265,980	919,556	5,346,424
茂木町	1割	117	593	7,472,800	747,280	6,725,520
	2割	21	83	1,129,230	225,846	903,384
	3割	0	0	0	0	0
	計	138	676	8,602,030	973,126	7,628,904
市貝町	1割	46	319	3,753,700	375,370	3,378,330
	2割	21	86	1,023,300	204,660	818,640
	3割	4	44	453,060	135,918	317,142
	計	71	449	5,230,060	715,948	4,514,112
芳賀町	1割	72	1,095	17,410,440	1,741,044	15,669,396
	2割	10	223	4,431,640	886,328	3,545,312
	3割	0	0	0	0	0
	計	82	1,318	21,842,080	2,627,372	19,214,708
壬生町	1割	411	3,998	56,981,670	5,698,167	51,283,503
	2割	56	722	12,156,390	2,431,278	9,725,112
	3割	21	162	1,859,440	557,832	1,301,608
	計	488	4,882	70,997,500	8,687,277	62,310,223
野木町	1割	117	1,042	12,479,060	1,247,906	11,231,154
	2割	37	326	4,055,270	811,054	3,244,216
	3割	9	100	999,260	299,778	699,482
	計	163	1,468	17,533,590	2,358,738	15,174,852
塩谷町	1割	87	772	8,041,440	804,144	7,237,296
	2割	15	204	2,121,800	424,360	1,697,440
	3割	1	3	48,590	14,577	34,013
	計	103	979	10,211,830	1,243,081	8,968,749
高根沢町	1割	113	1,078	12,786,320	1,278,632	11,507,688
	2割	35	249	4,132,390	826,478	3,305,912
	3割	4	36	376,320	112,896	263,424
	計	152	1,363	17,295,030	2,218,006	15,077,024
那須町	1割	226	1,813	23,361,100	2,336,110	21,024,990
	2割	35	266	3,086,450	617,290	2,469,160
	3割	24	221	2,238,310	671,493	1,566,817
	計	285	2,300	28,685,860	3,624,893	25,060,967
那珂川町	1割	202	1,187	13,334,490	1,333,449	12,001,041
	2割	6	17	257,000	51,400	205,600
	3割	0	0	0	0	0
	計	208	1,204	13,591,490	1,384,849	12,206,641
合 計	1割	12,332	108,075	1,332,860,135	133,286,014	1,199,574,121
	2割	2,648	23,969	317,231,864	63,446,372	253,785,492
	3割	806	6,365	74,801,900	22,440,570	52,361,330
	総合計	15,786	138,409	1,724,893,899	219,172,956	1,505,720,943

## (1) 療養給付費⑨ (①～⑧の合計)

(単位：件、日、円)

市町名	区分	件数	日数	費用額	一部負担金 (標準負担額含)	保険者負担額
宇都宮市	1割	1,459,245	4,164,848	43,753,715,623	4,768,102,682	38,985,612,941
	2割	486,377	1,120,560	12,827,908,761	2,672,142,733	10,155,766,028
	3割	163,041	352,437	4,378,165,665	1,338,921,869	3,039,243,796
	計	2,108,663	5,637,845	60,959,790,049	8,779,167,284	52,180,622,765
足利市	1割	587,441	1,645,577	17,032,642,367	1,832,017,646	15,200,624,721
	2割	119,096	288,155	3,263,802,986	681,388,182	2,582,414,804
	3割	41,060	88,898	1,072,343,539	327,975,390	744,368,149
	計	747,597	2,022,630	21,368,788,892	2,841,381,218	18,527,407,674
栃木市	1割	583,182	1,517,164	16,136,632,873	1,754,296,686	14,382,336,187
	2割	136,809	293,101	3,379,733,930	701,464,667	2,678,269,263
	3割	38,390	82,721	1,096,908,343	335,070,826	761,837,517
	計	758,381	1,892,986	20,613,275,146	2,790,832,179	17,822,442,967
佐野市	1割	402,558	1,107,385	12,343,197,015	1,334,669,550	11,008,527,465
	2割	76,140	168,162	2,107,642,190	437,270,304	1,670,371,886
	3割	27,380	56,198	728,489,024	222,286,180	506,202,844
	計	506,078	1,331,745	15,179,328,229	1,994,226,034	13,185,102,195
鹿沼市	1割	305,272	920,131	10,780,153,448	1,164,455,489	9,615,697,959
	2割	64,830	150,798	2,020,951,195	419,593,404	1,601,357,791
	3割	23,372	52,613	721,563,529	220,404,887	501,158,642
	計	393,474	1,123,542	13,522,668,172	1,804,453,780	11,718,214,392
日光市	1割	322,965	1,104,239	11,595,685,124	1,296,215,283	10,299,469,841
	2割	67,513	171,484	2,076,785,318	436,587,858	1,640,197,460
	3割	18,629	40,528	523,958,772	160,086,924	363,871,848
	計	409,107	1,316,251	14,196,429,214	1,892,890,065	12,303,539,149
小山市	1割	443,122	1,209,056	13,492,280,412	1,463,412,192	12,028,868,220
	2割	121,517	292,068	3,334,445,362	695,185,442	2,639,259,920
	3割	39,059	87,693	1,092,367,428	333,741,927	758,625,501
	計	603,698	1,588,817	17,919,093,202	2,492,339,561	15,426,753,641
真岡市	1割	243,794	643,749	6,930,433,736	762,022,197	6,168,411,539
	2割	55,111	117,992	1,307,512,479	273,121,406	1,034,391,073
	3割	18,076	38,574	490,879,036	150,449,873	340,429,163
	計	316,981	800,315	8,728,825,251	1,185,593,476	7,543,231,775
大田原市	1割	214,610	647,071	7,431,170,283	807,192,453	6,623,977,830
	2割	44,705	104,473	1,352,716,710	281,042,396	1,071,674,314
	3割	12,740	29,950	394,074,999	120,792,118	273,282,881
	計	272,055	781,494	9,177,961,992	1,209,026,967	7,968,935,025
矢板市	1割	95,649	320,805	3,583,146,275	394,220,280	3,188,925,995
	2割	23,532	57,237	742,061,277	154,064,040	587,997,237
	3割	6,998	15,477	200,542,846	61,193,283	139,349,563
	計	126,179	393,519	4,525,750,398	609,477,603	3,916,272,795
那須塩原市	1割	313,581	925,175	10,876,710,063	1,179,905,652	9,696,804,411
	2割	77,029	181,294	2,399,135,364	497,828,208	1,901,307,156
	3割	23,796	53,170	719,119,661	219,372,176	499,747,485
	計	414,406	1,159,639	13,994,965,088	1,897,106,036	12,097,859,052
さくら市	1割	129,612	397,997	4,054,770,192	451,680,364	3,603,089,828
	2割	29,140	68,955	818,062,078	170,678,972	647,383,106
	3割	8,827	19,652	218,519,221	66,795,884	151,723,337
	計	167,579	486,604	5,091,351,491	689,155,220	4,402,196,271
那須烏山市	1割	97,803	287,006	3,033,996,718	335,956,418	2,698,040,300
	2割	16,357	40,118	451,974,349	94,856,900	357,117,449
	3割	4,839	11,208	178,821,152	54,559,758	124,261,394
	計	118,999	338,332	3,664,792,219	485,373,076	3,179,419,143
下野市	1割	171,886	478,040	5,089,311,050	558,313,813	4,530,997,237
	2割	49,577	116,322	1,284,704,397	268,732,766	1,015,971,631
	3割	14,078	28,845	353,299,719	108,113,973	245,185,746
	計	235,541	623,207	6,727,315,166	935,160,552	5,792,154,614

(単位：件、日、円)

市町名	区分	件数	日数	費用額	一部負担金 (標準負担額含)	保険者負担額
上三川町	1割	86,138	247,699	2,675,714,947	296,124,632	2,379,590,315
	2割	21,850	44,022	525,813,849	108,912,534	416,901,315
	3割	6,190	12,465	157,870,528	48,159,816	109,710,712
	計	114,178	304,186	3,359,399,324	453,196,982	2,906,202,342
益子町	1割	73,200	220,915	2,388,454,641	261,363,568	2,127,091,073
	2割	13,117	29,142	379,244,916	78,644,824	300,600,092
	3割	4,196	8,675	98,121,397	29,969,718	68,151,679
	計	90,513	258,732	2,865,820,954	369,978,110	2,495,842,844
茂木町	1割	54,472	177,486	1,866,806,998	206,526,051	1,660,280,947
	2割	9,696	23,334	297,001,306	62,042,844	234,958,462
	3割	2,687	4,981	63,104,536	19,184,618	43,919,918
	計	66,855	205,801	2,226,912,840	287,753,513	1,939,159,327
市貝町	1割	37,276	98,797	1,036,989,421	112,233,948	924,755,473
	2割	6,515	12,579	136,402,164	28,016,980	108,385,184
	3割	2,047	3,575	57,610,288	17,439,432	40,170,856
	計	45,838	114,951	1,231,001,873	157,690,360	1,073,311,513
芳賀町	1割	59,342	172,039	1,748,706,779	193,064,649	1,555,642,130
	2割	8,523	20,429	245,984,965	51,254,794	194,730,171
	3割	3,882	6,921	81,359,460	24,697,511	56,661,949
	計	71,747	199,389	2,076,051,204	269,016,954	1,807,034,250
壬生町	1割	139,172	376,734	4,246,841,509	464,432,038	3,782,409,471
	2割	37,602	84,918	1,055,259,232	217,986,630	837,272,602
	3割	10,776	23,998	347,441,203	105,944,356	241,496,847
	計	187,550	485,650	5,649,541,944	788,363,024	4,861,178,920
野木町	1割	75,483	197,572	2,351,245,739	253,414,575	2,097,831,164
	2割	26,431	56,299	682,116,403	141,175,004	540,941,399
	3割	5,527	14,478	188,849,337	57,900,290	130,949,047
	計	107,441	268,349	3,222,211,479	452,489,869	2,769,721,610
塩谷町	1割	38,006	127,522	1,545,363,901	171,740,366	1,373,623,535
	2割	5,918	16,263	234,636,571	48,916,876	185,719,695
	3割	1,550	2,531	33,612,848	10,167,826	23,445,022
	計	45,474	146,316	1,813,613,320	230,825,068	1,582,788,252
高根沢町	1割	78,859	244,358	2,672,991,836	293,356,612	2,379,635,224
	2割	18,934	48,102	563,464,717	117,999,777	445,464,940
	3割	5,485	12,321	166,663,538	50,955,378	115,708,160
	計	103,278	304,781	3,403,120,091	462,311,767	2,940,808,324
那須町	1割	95,553	316,290	3,583,755,698	393,645,209	3,190,110,489
	2割	19,441	49,176	623,794,670	130,491,216	493,303,454
	3割	5,408	11,626	159,913,938	48,670,380	111,243,558
	計	120,402	377,092	4,367,464,306	572,806,805	3,794,657,501
那珂川町	1割	66,455	202,364	2,094,556,820	233,440,902	1,861,115,918
	2割	9,244	20,017	216,168,341	45,366,708	170,801,633
	3割	1,830	3,622	58,976,458	17,944,604	41,031,854
	計	77,529	226,003	2,369,701,619	296,752,214	2,072,949,405
合 計	1割	6,174,676	17,750,019	192,345,273,468	20,981,803,255	171,363,470,213
	2割	1,545,004	3,575,000	42,327,323,530	8,814,765,465	33,512,558,065
	3割	489,863	1,063,157	13,582,576,465	4,150,798,997	9,431,777,468
	総合計	8,209,543	22,388,176	248,255,173,463	33,947,367,717	214,307,805,746

## (2) 療養費① (補装具)

(単位:件、円)

市町名	区分	件数	費用額	一部負担金	支給額
宇都宮市	1割	997	36,543,473	3,647,155	32,896,318
	2割	273	10,717,205	2,143,510	8,573,695
	3割	102	3,320,098	996,065	2,324,033
	計	1,372	50,580,776	6,786,730	43,794,046
足利市	1割	331	12,110,690	1,211,162	10,899,528
	2割	63	2,419,398	483,892	1,935,506
	3割	20	651,835	195,555	456,280
	計	414	15,181,923	1,890,609	13,291,314
栃木市	1割	337	10,051,977	1,005,342	9,046,635
	2割	82	2,604,560	520,939	2,083,621
	3割	25	811,406	243,429	567,977
	計	444	13,467,943	1,769,710	11,698,233
佐野市	1割	191	7,450,374	745,098	6,705,276
	2割	34	1,314,759	262,957	1,051,802
	3割	9	264,178	79,256	184,922
	計	234	9,029,311	1,087,311	7,942,000
鹿沼市	1割	259	9,024,148	902,513	8,121,635
	2割	35	1,249,039	249,817	999,222
	3割	20	784,660	235,408	549,252
	計	314	11,057,847	1,387,738	9,670,109
日光市	1割	235	9,481,103	948,190	8,532,913
	2割	46	1,887,378	377,490	1,509,888
	3割	19	746,269	223,888	522,381
	計	300	12,114,750	1,549,568	10,565,182
小山市	1割	392	13,879,530	1,388,122	12,491,408
	2割	98	3,224,585	644,946	2,579,639
	3割	21	1,108,442	332,539	775,903
	計	511	18,212,557	2,365,607	15,846,950
真岡市	1割	135	4,642,852	464,340	4,178,512
	2割	25	811,548	162,318	649,230
	3割	18	568,042	170,418	397,624
	計	178	6,022,442	797,076	5,225,366
大田原市	1割	163	5,477,963	547,858	4,930,105
	2割	20	697,506	139,507	557,999
	3割	7	234,334	70,302	164,032
	計	190	6,409,803	757,667	5,652,136
矢板市	1割	55	2,027,053	202,725	1,824,328
	2割	15	474,632	94,931	379,701
	3割	5	181,327	54,399	126,928
	計	75	2,683,012	352,055	2,330,957
那須塩原市	1割	313	9,852,450	985,361	8,867,089
	2割	73	2,218,633	443,748	1,774,885
	3割	28	913,297	273,996	639,301
	計	414	12,984,380	1,703,105	11,281,275
さくら市	1割	107	3,625,820	362,631	3,263,189
	2割	18	466,453	93,296	373,157
	3割	8	277,508	83,255	194,253
	計	133	4,369,781	539,182	3,830,599
那須烏山市	1割	61	1,915,364	191,563	1,723,801
	2割	10	245,655	52,495	193,160
	3割	1	27,613	8,284	19,329
	計	72	2,188,632	252,342	1,936,290
下野市	1割	77	3,126,691	312,702	2,813,989
	2割	25	812,966	162,601	650,365
	3割	5	173,479	52,045	121,434
	計	107	4,113,136	527,348	3,585,788

(単位:件、円)

市町名	区分	件数	費用額	一部負担金	支給額
上三川町	1割	48	1,531,698	153,194	1,378,504
	2割	14	419,302	83,865	335,437
	3割	0	0	0	0
	計	62	1,951,000	237,059	1,713,941
益子町	1割	39	1,384,018	138,418	1,245,600
	2割	9	346,047	69,212	276,835
	3割	2	65,084	19,526	45,558
	計	50	1,795,149	227,156	1,567,993
茂木町	1割	51	1,811,906	181,209	1,630,697
	2割	15	647,236	129,452	517,784
	3割	1	37,895	11,369	26,526
	計	67	2,497,037	322,030	2,175,007
市貝町	1割	15	439,433	43,949	395,484
	2割	5	198,909	39,783	159,126
	3割	1	72,027	21,609	50,418
	計	21	710,369	105,341	605,028
芳賀町	1割	40	1,405,400	140,558	1,264,842
	2割	9	275,133	55,029	220,104
	3割	1	33,549	10,065	23,484
	計	50	1,714,082	205,652	1,508,430
壬生町	1割	77	2,756,926	275,724	2,481,202
	2割	18	695,451	139,096	556,355
	3割	7	219,692	65,909	153,783
	計	102	3,672,069	480,729	3,191,340
野木町	1割	65	2,025,026	202,520	1,822,506
	2割	27	909,798	181,965	727,833
	3割	3	82,001	24,601	57,400
	計	95	3,016,825	409,086	2,607,739
塩谷町	1割	30	1,235,122	123,523	1,111,599
	2割	4	186,984	37,398	149,586
	3割	0	0	0	0
	計	34	1,422,106	160,921	1,261,185
高根沢町	1割	62	2,032,685	203,297	1,829,388
	2割	17	537,080	107,420	429,660
	3割	2	95,961	28,789	67,172
	計	81	2,665,726	339,506	2,326,220
那須町	1割	82	3,251,189	325,146	2,926,043
	2割	10	329,267	65,856	263,411
	3割	2	55,226	16,568	38,658
	計	94	3,635,682	407,570	3,228,112
那珂川町	1割	37	1,327,845	132,799	1,195,046
	2割	9	300,760	60,155	240,605
	3割	1	37,895	11,369	26,526
	計	47	1,666,500	204,323	1,462,177
合 計	1割	4,199	148,410,736	14,835,099	133,575,637
	2割	954	33,990,284	6,801,678	27,188,606
	3割	308	10,761,818	3,228,644	7,533,174
	総合計	5,461	193,162,838	24,865,421	168,297,417

## (2) 療養費② (柔道整復)

(単位:件、円)

市町名	区分	件数	費用額	一部負担金	支給額
宇都宮市	1割	18,014	170,748,124	17,079,103	153,669,021
	2割	6,227	54,456,764	10,892,458	43,564,306
	3割	2,830	22,758,136	6,828,022	15,930,114
	計	27,071	247,963,024	34,799,583	213,163,441
足利市	1割	8,916	93,846,669	9,386,378	84,460,291
	2割	1,897	18,586,284	3,717,547	14,868,737
	3割	947	9,158,492	2,747,697	6,410,795
	計	11,760	121,591,445	15,851,622	105,739,823
栃木市	1割	5,388	66,355,367	6,636,748	59,718,619
	2割	1,489	15,566,413	3,113,497	12,452,916
	3割	574	5,181,716	1,554,623	3,627,093
	計	7,451	87,103,496	11,304,868	75,798,628
佐野市	1割	4,839	42,311,092	4,232,123	38,078,969
	2割	1,076	8,602,047	1,720,612	6,881,435
	3割	349	2,958,827	887,706	2,071,121
	計	6,264	53,871,966	6,840,441	47,031,525
鹿沼市	1割	4,853	53,795,124	5,380,618	48,414,506
	2割	1,095	10,291,600	2,058,564	8,233,036
	3割	451	3,781,553	1,134,549	2,647,004
	計	6,399	67,868,277	8,573,731	59,294,546
日光市	1割	3,693	29,834,888	2,984,552	26,850,336
	2割	985	6,998,258	1,399,828	5,598,430
	3割	270	1,862,854	558,900	1,303,954
	計	4,948	38,696,000	4,943,280	33,752,720
小山市	1割	4,850	46,091,174	4,610,111	41,481,063
	2割	1,442	12,401,638	2,480,541	9,921,097
	3割	535	4,345,892	1,303,857	3,042,035
	計	6,827	62,838,704	8,394,509	54,444,195
真岡市	1割	2,284	24,863,208	2,486,829	22,376,379
	2割	500	3,885,474	777,169	3,108,305
	3割	222	1,789,821	536,991	1,252,830
	計	3,006	30,538,503	3,800,989	26,737,514
大田原市	1割	2,659	22,901,710	2,290,722	20,610,988
	2割	738	5,374,916	1,075,097	4,299,819
	3割	300	2,449,110	734,781	1,714,329
	計	3,697	30,725,736	4,100,600	26,625,136
矢板市	1割	1,530	14,587,602	1,459,006	13,128,596
	2割	452	4,026,675	805,372	3,221,303
	3割	150	1,408,629	422,609	986,020
	計	2,132	20,022,906	2,686,987	17,335,919
那須塩原市	1割	3,567	33,529,151	3,353,790	30,175,361
	2割	1,087	10,138,863	2,027,991	8,110,872
	3割	347	3,331,651	999,563	2,332,088
	計	5,001	46,999,665	6,381,344	40,618,321
さくら市	1割	859	7,615,704	761,847	6,853,857
	2割	329	3,518,520	703,782	2,814,738
	3割	85	496,720	149,024	347,696
	計	1,273	11,630,944	1,614,653	10,016,291
那須烏山市	1割	1,712	16,883,505	1,688,834	15,194,671
	2割	216	1,400,079	280,066	1,120,013
	3割	119	682,581	204,795	477,786
	計	2,047	18,966,165	2,173,695	16,792,470
下野市	1割	2,535	26,423,248	2,643,143	23,780,105
	2割	623	6,313,801	1,262,895	5,050,906
	3割	267	2,405,843	721,813	1,684,030
	計	3,425	35,142,892	4,627,851	30,515,041



(単位:件、円)

市町名	区分	件数	費用額	一部負担金	支給額
上三川町	1割	993	10,691,229	1,069,316	9,621,913
	2割	160	1,262,128	252,444	1,009,684
	3割	67	702,219	210,678	491,541
	計	1,220	12,655,576	1,532,438	11,123,138
益子町	1割	804	8,507,638	850,940	7,656,698
	2割	98	882,726	176,565	706,161
	3割	101	806,208	241,882	564,326
	計	1,003	10,196,572	1,269,387	8,927,185
茂木町	1割	873	9,705,212	970,753	8,734,459
	2割	195	3,360,607	672,167	2,688,440
	3割	51	639,164	191,762	447,402
	計	1,119	13,704,983	1,834,682	11,870,301
市貝町	1割	313	3,837,832	383,852	3,453,980
	2割	71	1,008,545	201,722	806,823
	3割	24	468,571	140,576	327,995
	計	408	5,314,948	726,150	4,588,798
芳賀町	1割	448	4,318,628	431,948	3,886,680
	2割	57	388,818	77,771	311,047
	3割	55	488,032	146,424	341,608
	計	560	5,195,478	656,143	4,539,335
壬生町	1割	1,573	17,319,097	1,732,396	15,586,701
	2割	473	5,115,825	1,023,264	4,092,561
	3割	143	1,373,410	412,054	961,356
	計	2,189	23,808,332	3,167,714	20,640,618
野木町	1割	863	8,072,055	807,409	7,264,646
	2割	377	3,485,172	697,116	2,788,056
	3割	78	441,025	132,321	308,704
	計	1,318	11,998,252	1,636,846	10,361,406
塩谷町	1割	598	6,990,843	699,222	6,291,621
	2割	50	584,968	117,002	467,966
	3割	17	149,290	44,788	104,502
	計	665	7,725,101	861,012	6,864,089
高根沢町	1割	1,141	12,617,625	1,262,122	11,355,503
	2割	302	2,919,362	583,936	2,335,426
	3割	93	911,211	273,390	637,821
	計	1,536	16,448,198	2,119,448	14,328,750
那須町	1割	899	7,734,210	773,553	6,960,657
	2割	240	2,162,257	432,488	1,729,769
	3割	48	321,445	96,440	225,005
	計	1,187	10,217,912	1,302,481	8,915,431
那珂川町	1割	974	8,531,145	853,294	7,677,851
	2割	192	1,473,266	294,682	1,178,584
	3割	24	183,546	55,066	128,480
	計	1,190	10,187,957	1,203,042	8,984,915
合 計	1割	75,178	748,112,080	74,828,609	673,283,471
	2割	20,371	184,205,006	36,844,576	147,360,430
	3割	8,147	69,095,946	20,730,311	48,365,635
	総合計	103,696	1,001,413,032	132,403,496	869,009,536

## (2) 療養費③ (あんま・マッサージ)

(単位:件、円)

市町名	区分	件数	費用額	一部負担金	支給額
宇都宮市	1割	6,162	173,070,635	17,307,688	155,762,947
	2割	1,531	35,550,405	7,110,081	28,440,324
	3割	394	9,247,730	2,774,355	6,473,375
	計	8,087	217,868,770	27,192,124	190,676,646
足利市	1割	3,029	81,011,255	8,101,300	72,909,955
	2割	564	14,590,540	2,918,108	11,672,432
	3割	221	5,845,345	1,753,612	4,091,733
	計	3,814	101,447,140	12,773,020	88,674,120
栃木市	1割	1,386	40,733,410	4,073,395	36,660,015
	2割	216	5,326,475	1,065,295	4,261,180
	3割	94	2,534,280	760,291	1,773,989
	計	1,696	48,594,165	5,898,981	42,695,184
佐野市	1割	910	22,180,575	2,218,098	19,962,477
	2割	183	4,065,630	813,126	3,252,504
	3割	121	2,849,405	854,833	1,994,572
	計	1,214	29,095,610	3,886,057	25,209,553
鹿沼市	1割	1,438	29,833,815	2,983,392	26,850,423
	2割	343	6,155,130	1,231,026	4,924,104
	3割	63	1,766,730	530,019	1,236,711
	計	1,844	37,755,675	4,744,437	33,011,238
日光市	1割	410	9,731,340	973,170	8,758,170
	2割	121	2,330,345	466,069	1,864,276
	3割	29	964,735	289,422	675,313
	計	560	13,026,420	1,728,661	11,297,759
小山市	1割	1,223	36,376,730	3,637,694	32,739,036
	2割	296	7,715,345	1,543,069	6,172,276
	3割	46	1,867,830	560,351	1,307,479
	計	1,565	45,959,905	5,741,114	40,218,791
真岡市	1割	130	3,388,025	338,813	3,049,212
	2割	34	929,365	185,873	743,492
	3割	0	0	0	0
	計	164	4,317,390	524,686	3,792,704
大田原市	1割	107	3,313,125	331,320	2,981,805
	2割	53	1,433,745	286,749	1,146,996
	3割	2	32,400	9,720	22,680
	計	162	4,779,270	627,789	4,151,481
矢板市	1割	205	4,179,250	417,925	3,761,325
	2割	60	1,498,850	299,770	1,199,080
	3割	4	32,400	9,720	22,680
	計	269	5,710,500	727,415	4,983,085
那須塩原市	1割	735	22,543,575	2,254,409	20,289,166
	2割	205	5,477,450	1,095,490	4,381,960
	3割	47	1,481,115	444,343	1,036,772
	計	987	29,502,140	3,794,242	25,707,898
さくら市	1割	258	6,913,940	691,396	6,222,544
	2割	53	1,822,085	364,417	1,457,668
	3割	23	610,130	183,040	427,090
	計	334	9,346,155	1,238,853	8,107,302
那須烏山市	1割	22	405,180	40,523	364,657
	2割	12	168,275	33,655	134,620
	3割	7	239,900	71,970	167,930
	計	41	813,355	146,148	667,207
下野市	1割	328	8,005,385	800,550	7,204,835
	2割	56	1,093,170	218,634	874,536
	3割	35	813,705	244,113	569,592
	計	419	9,912,260	1,263,297	8,648,963

(単位:件、円)

市町名	区分	件数	費用額	一部負担金	支給額
上三川町	1割	94	2,381,000	238,112	2,142,888
	2割	19	512,630	102,526	410,104
	3割	12	379,815	113,948	265,867
	計	125	3,273,445	454,586	2,818,859
益子町	1割	0	0	0	0
	2割	0	0	0	0
	3割	0	0	0	0
	計	0	0	0	0
茂木町	1割	19	447,990	44,799	403,191
	2割	0	0	0	0
	3割	0	0	0	0
	計	19	447,990	44,799	403,191
市貝町	1割	20	544,490	64,343	480,147
	2割	11	366,660	73,332	293,328
	3割	0	0	0	0
	計	31	911,150	137,675	773,475
芳賀町	1割	84	1,825,600	182,568	1,643,032
	2割	16	771,800	154,360	617,440
	3割	5	67,530	20,260	47,270
	計	105	2,664,930	357,188	2,307,742
壬生町	1割	455	12,779,560	1,277,971	11,501,589
	2割	124	2,491,225	498,245	1,992,980
	3割	18	707,710	212,315	495,395
	計	597	15,978,495	1,988,531	13,989,964
野木町	1割	368	9,937,670	993,775	8,943,895
	2割	46	858,140	171,628	686,512
	3割	27	982,390	294,717	687,673
	計	441	11,778,200	1,460,120	10,318,080
塩谷町	1割	27	487,750	48,775	438,975
	2割	16	634,300	126,860	507,440
	3割	0	0	0	0
	計	43	1,122,050	175,635	946,415
高根沢町	1割	77	2,273,795	227,385	2,046,410
	2割	3	26,500	5,300	21,200
	3割	0	0	0	0
	計	80	2,300,295	232,685	2,067,610
那須町	1割	189	4,496,295	449,636	4,046,659
	2割	28	836,370	167,274	669,096
	3割	0	0	0	0
	計	217	5,332,665	616,910	4,715,755
那珂川町	1割	11	139,850	13,985	125,865
	2割	0	0	0	0
	3割	0	0	0	0
	計	11	139,850	13,985	125,865
合 計	1割	17,687	477,000,240	47,711,022	429,289,218
	2割	3,990	94,654,435	18,930,887	75,723,548
	3割	1,148	30,423,150	9,127,029	21,296,121
	総合計	22,825	602,077,825	75,768,938	526,308,887

## (2) 療養費④ (はり・きゅう)

(単位:件、円)

市町名	区分	件数	費用額	一部負担金	支給額
宇都宮市	1割	1,765	36,892,946	3,689,821	33,203,125
	2割	466	6,642,654	1,328,713	5,313,941
	3割	201	3,096,540	929,025	2,167,515
	計	2,432	46,632,140	5,947,559	40,684,581
足利市	1割	817	18,001,348	1,800,469	16,200,879
	2割	196	3,938,242	787,746	3,150,496
	3割	46	939,976	282,013	657,963
	計	1,059	22,879,566	2,870,228	20,009,338
栃木市	1割	523	7,941,608	794,201	7,147,407
	2割	19	234,140	46,828	187,312
	3割	24	308,506	92,557	215,949
	計	566	8,484,254	933,586	7,550,668
佐野市	1割	140	3,586,048	358,635	3,227,413
	2割	23	587,980	117,596	470,384
	3割	0	0	0	0
	計	163	4,174,028	476,231	3,697,797
鹿沼市	1割	210	3,424,278	342,465	3,081,813
	2割	78	1,149,404	229,897	919,507
	3割	3	28,910	8,673	20,237
	計	291	4,602,592	581,035	4,021,557
日光市	1割	157	4,270,374	427,091	3,843,283
	2割	50	910,536	182,121	728,415
	3割	5	293,524	88,058	205,466
	計	212	5,474,434	697,270	4,777,164
小山市	1割	430	8,400,376	840,081	7,560,295
	2割	65	1,068,836	213,779	855,057
	3割	11	72,950	21,885	51,065
	計	506	9,542,162	1,075,745	8,466,417
真岡市	1割	18	108,300	10,838	97,462
	2割	21	307,196	61,444	245,752
	3割	0	0	0	0
	計	39	415,496	72,282	343,214
大田原市	1割	265	4,252,062	425,302	3,826,760
	2割	77	1,085,122	217,062	868,060
	3割	32	714,456	214,353	500,103
	計	374	6,051,640	856,717	5,194,923
矢板市	1割	44	746,788	74,694	672,094
	2割	15	327,720	65,551	262,169
	3割	0	0	0	0
	計	59	1,074,508	140,245	934,263
那須塩原市	1割	323	4,956,576	495,770	4,460,806
	2割	129	1,568,696	313,794	1,254,902
	3割	9	44,604	13,385	31,219
	計	461	6,569,876	822,949	5,746,927
さくら市	1割	15	615,690	61,570	554,120
	2割	8	213,000	42,600	170,400
	3割	11	106,644	31,998	74,646
	計	34	935,334	136,168	799,166
那須烏山市	1割	0	0	0	0
	2割	0	0	0	0
	3割	0	0	0	0
	計	0	0	0	0
下野市	1割	47	1,466,124	146,635	1,319,489
	2割	31	126,804	25,374	101,430
	3割	5	29,592	8,879	20,713
	計	83	1,622,520	180,888	1,441,632

(単位:件、円)

市町名	区分	件数	費用額	一部負担金	支給額
上三川町	1割	58	898,932	89,899	809,033
	2割	0	0	0	0
	3割	4	112,988	33,898	79,090
	計	62	1,011,920	123,797	888,123
益子町	1割	0	0	0	0
	2割	0	0	0	0
	3割	0	0	0	0
	計	0	0	0	0
茂木町	1割	0	0	0	0
	2割	0	0	0	0
	3割	0	0	0	0
	計	0	0	0	0
市貝町	1割	2	34,524	6,905	27,619
	2割	12	223,584	44,723	178,861
	3割	0	0	0	0
	計	14	258,108	51,628	206,480
芳賀町	1割	37	487,920	48,800	439,120
	2割	0	0	0	0
	3割	0	0	0	0
	計	37	487,920	48,800	439,120
壬生町	1割	14	46,032	4,610	41,422
	2割	39	333,176	66,649	266,527
	3割	0	0	0	0
	計	53	379,208	71,259	307,949
野木町	1割	45	764,880	76,492	688,388
	2割	16	315,560	63,112	252,448
	3割	12	221,650	66,495	155,155
	計	73	1,302,090	206,099	1,095,991
塩谷町	1割	0	0	0	0
	2割	0	0	0	0
	3割	0	0	0	0
	計	0	0	0	0
高根沢町	1割	28	857,096	85,715	771,381
	2割	0	0	0	0
	3割	0	0	0	0
	計	28	857,096	85,715	771,381
那須町	1割	115	999,918	100,030	899,888
	2割	21	269,782	53,957	215,825
	3割	0	0	0	0
	計	136	1,269,700	153,987	1,115,713
那珂川町	1割	0	0	0	0
	2割	0	0	0	0
	3割	0	0	0	0
	計	0	0	0	0
合 計	1割	5,053	98,751,820	9,880,023	88,871,797
	2割	1,266	19,302,432	3,860,946	15,441,486
	3割	363	5,970,340	1,791,219	4,179,121
	総合計	6,682	124,024,592	15,532,188	108,492,404

## (2) 療養費⑤ (一般診療、海外療養費)

(単位:件、円)

市町名	区分	一般診療				海外療養費			
		件数	費用額	一部負担金	支給額	件数	費用額	一部負担金	支給額
宇都宮市	1割	42	3,763,101	346,993	3,416,108	0	0	0	0
	2割	2	15,010	3,002	12,008	0	0	0	0
	3割	3	92,080	27,624	64,456	9	15,782	3,161	12,621
	計	47	3,870,191	377,619	3,492,572	9	15,782	3,161	12,621
足利市	1割	5	113,930	11,393	102,537	0	0	0	0
	2割	3	8,020	1,604	6,416	0	0	0	0
	3割	0	0	0	0	0	0	0	0
	計	8	121,950	12,997	108,953	0	0	0	0
栃木市	1割	3	117,550	12,882	104,668	0	0	0	0
	2割	0	0	0	0	0	0	0	0
	3割	0	0	0	0	0	0	0	0
	計	3	117,550	12,882	104,668	0	0	0	0
佐野市	1割	3	40,360	4,036	36,324	0	0	0	0
	2割	1	5,450	1,090	4,360	0	0	0	0
	3割	0	0	0	0	0	0	0	0
	計	4	45,810	5,126	40,684	0	0	0	0
鹿沼市	1割	2	10,970	1,097	9,873	0	0	0	0
	2割	0	0	0	0	0	0	0	0
	3割	12	2,416,010	116,313	2,299,697	0	0	0	0
	計	14	2,426,980	117,410	2,309,570	0	0	0	0
日光市	1割	4	340,070	33,734	306,336	0	0	0	0
	2割	1	9,710	1,942	7,768	0	0	0	0
	3割	0	0	0	0	0	0	0	0
	計	5	349,780	35,676	314,104	0	0	0	0
小山市	1割	13	2,390,640	236,760	2,153,880	0	0	0	0
	2割	3	12,870	2,574	10,296	0	0	0	0
	3割	1	7,740	2,322	5,418	0	0	0	0
	計	17	2,411,250	241,656	2,169,594	0	0	0	0
真岡市	1割	1	28,460	2,846	25,614	0	0	0	0
	2割	0	0	0	0	0	0	0	0
	3割	0	0	0	0	0	0	0	0
	計	1	28,460	2,846	25,614	0	0	0	0
大田原市	1割	3	121,150	12,115	109,035	0	0	0	0
	2割	0	0	0	0	0	0	0	0
	3割	0	0	0	0	0	0	0	0
	計	3	121,150	12,115	109,035	0	0	0	0
矢板市	1割	14	2,141,432	46,820	2,094,612	0	0	0	0
	2割	0	0	0	0	0	0	0	0
	3割	1	57,090	17,127	39,963	0	0	0	0
	計	15	2,198,522	63,947	2,134,575	0	0	0	0
那須塩原市	1割	8	128,240	12,824	115,416	0	0	0	0
	2割	1	29,510	5,902	23,608	0	0	0	0
	3割	1	7,740	2,322	5,418	0	0	0	0
	計	10	165,490	21,048	144,442	0	0	0	0
さくら市	1割	2	993,442	25,801	967,641	0	0	0	0
	2割	0	0	0	0	0	0	0	0
	3割	0	0	0	0	0	0	0	0
	計	2	993,442	25,801	967,641	0	0	0	0
那須烏山市	1割	1	42,140	4,196	37,944	0	0	0	0
	2割	0	0	0	0	0	0	0	0
	3割	0	0	0	0	0	0	0	0
	計	1	42,140	4,196	37,944	0	0	0	0
下野市	1割	4	40,020	4,002	36,018	0	0	0	0
	2割	1	20,870	4,174	16,696	0	0	0	0
	3割	1	4,890	1,467	3,423	0	0	0	0
	計	6	65,780	9,643	56,137	0	0	0	0

(単位:件、円)

市町名	区分	一般診療				海外療養費			
		件数	費用額	一部負担金	支給額	件数	費用額	一部負担金	支給額
上三川町	1割	8	86,250	8,625	77,625	0	0	0	0
	2割	0	0	0	0	0	0	0	0
	3割	0	0	0	0	0	0	0	0
	計	8	86,250	8,625	77,625	0	0	0	0
益子町	1割	1	1,530	153	1,377	0	0	0	0
	2割	0	0	0	0	0	0	0	0
	3割	0	0	0	0	0	0	0	0
	計	1	1,530	153	1,377	0	0	0	0
茂木町	1割	1	20,420	2,042	18,378	0	0	0	0
	2割	0	0	0	0	0	0	0	0
	3割	0	0	0	0	0	0	0	0
	計	1	20,420	2,042	18,378	0	0	0	0
市貝町	1割	1	3,870	387	3,483	0	0	0	0
	2割	0	0	0	0	0	0	0	0
	3割	0	0	0	0	0	0	0	0
	計	1	3,870	387	3,483	0	0	0	0
芳賀町	1割	0	0	0	0	0	0	0	0
	2割	0	0	0	0	0	0	0	0
	3割	0	0	0	0	0	0	0	0
	計	0	0	0	0	0	0	0	0
壬生町	1割	1	7,140	714	6,426	0	0	0	0
	2割	0	0	0	0	0	0	0	0
	3割	0	0	0	0	0	0	0	0
	計	1	7,140	714	6,426	0	0	0	0
野木町	1割	0	0	0	0	12	632,704	63,002	569,702
	2割	0	0	0	0	0	0	0	0
	3割	0	0	0	0	0	0	0	0
	計	0	0	0	0	12	632,704	63,002	569,702
塩谷町	1割	0	0	0	0	0	0	0	0
	2割	0	0	0	0	0	0	0	0
	3割	0	0	0	0	0	0	0	0
	計	0	0	0	0	0	0	0	0
高根沢町	1割	2	9,540	954	8,586	0	0	0	0
	2割	1	18,340	3,668	14,672	0	0	0	0
	3割	0	0	0	0	0	0	0	0
	計	3	27,880	4,622	23,258	0	0	0	0
那須町	1割	3	113,070	11,163	101,907	0	0	0	0
	2割	1	22,940	4,588	18,352	0	0	0	0
	3割	0	0	0	0	0	0	0	0
	計	4	136,010	15,751	120,259	0	0	0	0
那珂川町	1割	3	395,180	20,931	374,249	0	0	0	0
	2割	0	0	0	0	0	0	0	0
	3割	0	0	0	0	0	0	0	0
	計	3	395,180	20,931	374,249	0	0	0	0
合 計	1割	125	10,908,505	800,468	10,108,037	12	632,704	63,002	569,702
	2割	14	142,720	28,544	114,176	0	0	0	0
	3割	19	2,585,550	167,175	2,418,375	9	15,782	3,161	12,621
	総合計	158	13,636,775	996,187	12,640,588	21	648,486	66,163	582,323

## (2) 療養費⑥ (食事標準負担差額、負担割合差額)

(単位:件、円)

市町名	区分	食事標準負担差額				負担割合差額			
		件数	費用額	一部負担金	支給額	件数	費用額	一部負担金	支給額
宇都宮市	1割	32	0	▲ 278,450	278,450	80	0	▲ 111,017	111,017
	2割	0	0	0	0	1	0	▲ 414	414
	3割	0	0	0	0	0	0	0	0
	計	32	0	▲ 278,450	278,450	81	0	▲ 111,431	111,431
足利市	1割	2	0	▲ 5,700	5,700	3	0	▲ 99,000	99,000
	2割	0	0	0	0	0	0	0	0
	3割	0	0	0	0	0	0	0	0
	計	2	0	▲ 5,700	5,700	3	0	▲ 99,000	99,000
栃木市	1割	7	0	▲ 43,590	43,590	0	0	0	0
	2割	0	0	0	0	0	0	0	0
	3割	0	0	0	0	0	0	0	0
	計	7	0	▲ 43,590	43,590	0	0	0	0
佐野市	1割	6	0	▲ 11,150	11,150	2	0	▲ 2,574	2,574
	2割	0	0	0	0	28	0	▲ 64,424	64,424
	3割	0	0	0	0	0	0	0	0
	計	6	0	▲ 11,150	11,150	30	0	▲ 66,998	66,998
鹿沼市	1割	1	0	▲ 18,000	18,000	36	0	▲ 31,930	31,930
	2割	0	0	0	0	0	0	0	0
	3割	0	0	0	0	0	0	0	0
	計	1	0	▲ 18,000	18,000	36	0	▲ 31,930	31,930
日光市	1割	0	0	0	0	1	0	▲ 49,086	49,086
	2割	0	0	0	0	4	0	▲ 32,811	32,811
	3割	0	0	0	0	0	0	0	0
	計	0	0	0	0	5	0	▲ 81,897	81,897
小山市	1割	16	0	▲ 219,560	219,560	0	0	0	0
	2割	0	0	0	0	0	0	0	0
	3割	0	0	0	0	0	0	0	0
	計	16	0	▲ 219,560	219,560	0	0	0	0
真岡市	1割	3	0	▲ 11,300	11,300	0	0	0	0
	2割	0	0	0	0	0	0	0	0
	3割	0	0	0	0	0	0	0	0
	計	3	0	▲ 11,300	11,300	0	0	0	0
大田原市	1割	4	0	▲ 8,500	8,500	0	0	0	0
	2割	0	0	0	0	0	0	0	0
	3割	0	0	0	0	0	0	0	0
	計	4	0	▲ 8,500	8,500	0	0	0	0
矢板市	1割	7	0	▲ 143,900	143,900	0	0	0	0
	2割	0	0	0	0	0	0	0	0
	3割	0	0	0	0	0	0	0	0
	計	7	0	▲ 143,900	143,900	0	0	0	0
那須塩原市	1割	2	0	▲ 41,760	41,760	21	0	▲ 26,683	26,683
	2割	0	0	0	0	0	0	0	0
	3割	0	0	0	0	0	0	0	0
	計	2	0	▲ 41,760	41,760	21	0	▲ 26,683	26,683
さくら市	1割	1	0	▲ 3,900	3,900	0	0	0	0
	2割	0	0	0	0	0	0	0	0
	3割	0	0	0	0	0	0	0	0
	計	1	0	▲ 3,900	3,900	0	0	0	0
那須烏山市	1割	0	0	0	0	4	0	▲ 3,468	3,468
	2割	0	0	0	0	2	0	▲ 944	944
	3割	0	0	0	0	0	0	0	0
	計	0	0	0	0	6	0	▲ 4,412	4,412
下野市	1割	1	0	▲ 1,350	1,350	0	0	0	0
	2割	0	0	0	0	4	0	▲ 2,356	2,356
	3割	0	0	0	0	0	0	0	0
	計	1	0	▲ 1,350	1,350	4	0	▲ 2,356	2,356



(単位:件、円)

市町名	区分	食事標準負担差額				負担割合差額			
		件数	費用額	一部負担金	支給額	件数	費用額	一部負担金	支給額
上三川町	1割	1	0	▲ 1,050	1,050	0	0	0	0
	2割	0	0	0	0	0	0	0	0
	3割	0	0	0	0	0	0	0	0
	計	1	0	▲ 1,050	1,050	0	0	0	0
益子町	1割	0	0	0	0	0	0	0	0
	2割	0	0	0	0	0	0	0	0
	3割	0	0	0	0	0	0	0	0
	計	0	0	0	0	0	0	0	0
茂木町	1割	0	0	0	0	8	0	▲ 6,934	6,934
	2割	0	0	0	0	0	0	0	0
	3割	0	0	0	0	0	0	0	0
	計	0	0	0	0	8	0	▲ 6,934	6,934
市貝町	1割	0	0	0	0	0	0	0	0
	2割	0	0	0	0	0	0	0	0
	3割	0	0	0	0	0	0	0	0
	計	0	0	0	0	0	0	0	0
芳賀町	1割	0	0	0	0	0	0	0	0
	2割	0	0	0	0	0	0	0	0
	3割	0	0	0	0	0	0	0	0
	計	0	0	0	0	0	0	0	0
壬生町	1割	0	0	0	0	8	0	▲ 9,943	9,943
	2割	0	0	0	0	0	0	0	0
	3割	0	0	0	0	0	0	0	0
	計	0	0	0	0	8	0	▲ 9,943	9,943
野木町	1割	3	0	▲ 34,820	34,820	1	0	▲ 1,539	1,539
	2割	0	0	0	0	0	0	0	0
	3割	0	0	0	0	0	0	0	0
	計	3	0	▲ 34,820	34,820	1	0	▲ 1,539	1,539
塩谷町	1割	0	0	0	0	0	0	0	0
	2割	0	0	0	0	0	0	0	0
	3割	0	0	0	0	0	0	0	0
	計	0	0	0	0	0	0	0	0
高根沢町	1割	3	0	▲ 4,050	4,050	4	0	▲ 9,506	9,506
	2割	0	0	0	0	15	0	▲ 23,315	23,315
	3割	0	0	0	0	0	0	0	0
	計	3	0	▲ 4,050	4,050	19	0	▲ 32,821	32,821
那須町	1割	2	0	▲ 34,050	34,050	0	0	0	0
	2割	0	0	0	0	0	0	0	0
	3割	0	0	0	0	0	0	0	0
	計	2	0	▲ 34,050	34,050	0	0	0	0
那珂川町	1割	0	0	0	0	0	0	0	0
	2割	0	0	0	0	0	0	0	0
	3割	0	0	0	0	0	0	0	0
	計	0	0	0	0	0	0	0	0
合 計	1割	91	0	▲ 861,130	861,130	168	0	▲ 351,680	351,680
	2割	0	0	0	0	54	0	▲ 124,264	124,264
	3割	0	0	0	0	0	0	0	0
	総合計	91	0	▲ 861,130	861,130	222	0	▲ 475,944	475,944

## (2) 療養費⑦ (災害減免償還払) (単位:件、円)

市町名	区分	災害減免償還払			
		件数	費用額	一部負担金	支給額
宇都宮市	1割	0	0	0	0
	2割	0	0	0	0
	3割	0	0	0	0
	計	0	0	0	0
足利市	1割	0	0	0	0
	2割	0	0	0	0
	3割	0	0	0	0
	計	0	0	0	0
栃木市	1割	0	0	0	0
	2割	0	0	0	0
	3割	0	0	0	0
	計	0	0	0	0
佐野市	1割	0	0	0	0
	2割	0	0	0	0
	3割	0	0	0	0
	計	0	0	0	0
鹿沼市	1割	0	0	0	0
	2割	0	0	0	0
	3割	0	0	0	0
	計	0	0	0	0
日光市	1割	0	0	0	0
	2割	0	0	0	0
	3割	0	0	0	0
	計	0	0	0	0
小山市	1割	0	0	0	0
	2割	0	0	0	0
	3割	0	0	0	0
	計	0	0	0	0
真岡市	1割	0	0	0	0
	2割	0	0	0	0
	3割	0	0	0	0
	計	0	0	0	0
大田原市	1割	0	0	0	0
	2割	0	0	0	0
	3割	0	0	0	0
	計	0	0	0	0
矢板市	1割	0	0	0	0
	2割	0	0	0	0
	3割	0	0	0	0
	計	0	0	0	0
那須塩原市	1割	16	0	▲ 20,350	20,350
	2割	0	0	0	0
	3割	0	0	0	0
	計	16	0	▲ 20,350	20,350
さくら市	1割	0	0	0	0
	2割	0	0	0	0
	3割	0	0	0	0
	計	0	0	0	0
那須烏山市	1割	0	0	0	0
	2割	0	0	0	0
	3割	0	0	0	0
	計	0	0	0	0
下野市	1割	0	0	0	0
	2割	0	0	0	0
	3割	0	0	0	0
	計	0	0	0	0

(単位:件、円)

市町名	区分	災害減免償還払			
		件数	費用額	一部負担金	支給額
上三川町	1割	0	0	0	0
	2割	0	0	0	0
	3割	0	0	0	0
	計	0	0	0	0
益子町	1割	0	0	0	0
	2割	0	0	0	0
	3割	0	0	0	0
	計	0	0	0	0
茂木町	1割	0	0	0	0
	2割	0	0	0	0
	3割	0	0	0	0
	計	0	0	0	0
市貝町	1割	0	0	0	0
	2割	0	0	0	0
	3割	0	0	0	0
	計	0	0	0	0
芳賀町	1割	0	0	0	0
	2割	0	0	0	0
	3割	0	0	0	0
	計	0	0	0	0
壬生町	1割	0	0	0	0
	2割	0	0	0	0
	3割	0	0	0	0
	計	0	0	0	0
野木町	1割	0	0	0	0
	2割	0	0	0	0
	3割	0	0	0	0
	計	0	0	0	0
塩谷町	1割	0	0	0	0
	2割	0	0	0	0
	3割	0	0	0	0
	計	0	0	0	0
高根沢町	1割	0	0	0	0
	2割	0	0	0	0
	3割	0	0	0	0
	計	0	0	0	0
那須町	1割	0	0	0	0
	2割	0	0	0	0
	3割	0	0	0	0
	計	0	0	0	0
那珂川町	1割	0	0	0	0
	2割	0	0	0	0
	3割	0	0	0	0
	計	0	0	0	0
合 計	1割	16	0	▲ 20,350	20,350
	2割	0	0	0	0
	3割	0	0	0	0
	総合計	16	0	▲ 20,350	20,350

## (2) 療養費⑧ (①～⑦の合計)

(単位:件、円)

市町名	区分	件数	費用額	一部負担金	支給額
宇都宮市	1割	27,092	421,018,279	41,681,293	379,336,986
	2割	8,500	107,382,038	21,477,350	85,904,688
	3割	3,539	38,530,366	11,558,252	26,972,114
	計	39,131	566,930,683	74,716,895	492,213,788
足利市	1割	13,103	205,083,892	20,406,002	184,677,890
	2割	2,723	39,542,484	7,908,897	31,633,587
	3割	1,234	16,595,648	4,978,877	11,616,771
	計	17,060	261,222,024	33,293,776	227,928,248
栃木市	1割	7,644	125,199,912	12,478,978	112,720,934
	2割	1,806	23,731,588	4,746,559	18,985,029
	3割	717	8,835,908	2,650,900	6,185,008
	計	10,167	157,767,408	19,876,437	137,890,971
佐野市	1割	6,091	75,568,449	7,544,266	68,024,183
	2割	1,345	14,575,866	2,850,957	11,724,909
	3割	479	6,072,410	1,821,795	4,250,615
	計	7,915	96,216,725	12,217,018	83,999,707
鹿沼市	1割	6,799	96,088,335	9,560,155	86,528,180
	2割	1,551	18,845,173	3,769,304	15,075,869
	3割	549	8,777,863	2,024,962	6,752,901
	計	8,899	123,711,371	15,354,421	108,356,950
日光市	1割	4,500	53,657,775	5,317,651	48,340,124
	2割	1,207	12,136,227	2,394,639	9,741,588
	3割	323	3,867,382	1,160,268	2,707,114
	計	6,030	69,661,384	8,872,558	60,788,826
小山市	1割	6,924	107,138,450	10,493,208	96,645,242
	2割	1,904	24,423,274	4,884,909	19,538,365
	3割	614	7,402,854	2,220,954	5,181,900
	計	9,442	138,964,578	17,599,071	121,365,507
真岡市	1割	2,571	33,030,845	3,292,366	29,738,479
	2割	580	5,933,583	1,186,804	4,746,779
	3割	240	2,357,863	707,409	1,650,454
	計	3,391	41,322,291	5,186,579	36,135,712
大田原市	1割	3,201	36,066,010	3,598,817	32,467,193
	2割	888	8,591,289	1,718,415	6,872,874
	3割	341	3,430,300	1,029,156	2,401,144
	計	4,430	48,087,599	6,346,388	41,741,211
矢板市	1割	1,855	23,682,125	2,057,270	21,624,855
	2割	542	6,327,877	1,265,624	5,062,253
	3割	160	1,679,446	503,855	1,175,591
	計	2,557	31,689,448	3,826,749	27,862,699
那須塩原市	1割	4,985	71,009,992	7,013,361	63,996,631
	2割	1,495	19,433,152	3,886,925	15,546,227
	3割	432	5,778,407	1,733,609	4,044,798
	計	6,912	96,221,551	12,633,895	83,587,656
さくら市	1割	1,242	19,764,596	1,899,345	17,865,251
	2割	408	6,020,058	1,204,095	4,815,963
	3割	127	1,491,002	447,317	1,043,685
	計	1,777	27,275,656	3,550,757	23,724,899
那須烏山市	1割	1,800	19,246,189	1,921,648	17,324,541
	2割	240	1,814,009	365,272	1,448,737
	3割	127	950,094	285,049	665,045
	計	2,167	22,010,292	2,571,969	19,438,323
下野市	1割	2,992	39,061,468	3,905,682	35,155,786
	2割	740	8,367,611	1,671,322	6,696,289
	3割	313	3,427,509	1,028,317	2,399,192
	計	4,045	50,856,588	6,605,321	44,251,267

(単位:件、円)

市町名	区分	件数	費用額	一部負担金	支給額
上三川町	1割	1,202	15,589,109	1,558,096	14,031,013
	2割	193	2,194,060	438,835	1,755,225
	3割	83	1,195,022	358,524	836,498
	計	1,478	18,978,191	2,355,455	16,622,736
益子町	1割	844	9,893,186	989,511	8,903,675
	2割	107	1,228,773	245,777	982,996
	3割	103	871,292	261,408	609,884
	計	1,054	11,993,251	1,496,696	10,496,555
茂木町	1割	952	11,985,528	1,191,869	10,793,659
	2割	210	4,007,843	801,619	3,206,224
	3割	52	677,059	203,131	473,928
	計	1,214	16,670,430	2,196,619	14,473,811
市貝町	1割	351	4,860,149	499,436	4,360,713
	2割	99	1,797,698	359,560	1,438,138
	3割	25	540,598	162,185	378,413
	計	475	7,198,445	1,021,181	6,177,264
芳賀町	1割	609	8,037,548	803,874	7,233,674
	2割	82	1,435,751	287,160	1,148,591
	3割	61	589,111	176,749	412,362
	計	752	10,062,410	1,267,783	8,794,627
壬生町	1割	2,128	32,908,755	3,281,472	29,627,283
	2割	654	8,635,677	1,727,254	6,908,423
	3割	168	2,300,812	690,278	1,610,534
	計	2,950	43,845,244	5,699,004	38,146,240
野木町	1割	1,357	21,432,335	2,106,839	19,325,496
	2割	466	5,568,670	1,113,821	4,454,849
	3割	120	1,727,066	518,134	1,208,932
	計	1,943	28,728,071	3,738,794	24,989,277
塩谷町	1割	655	8,713,715	871,520	7,842,195
	2割	70	1,406,252	281,260	1,124,992
	3割	17	149,290	44,788	104,502
	計	742	10,269,257	1,197,568	9,071,689
高根沢町	1割	1,317	17,790,741	1,765,917	16,024,824
	2割	338	3,501,282	677,009	2,824,273
	3割	95	1,007,172	302,179	704,993
	計	1,750	22,299,195	2,745,105	19,554,090
那須町	1割	1,290	16,594,682	1,625,478	14,969,204
	2割	300	3,620,616	724,163	2,896,453
	3割	50	376,671	113,008	263,663
	計	1,640	20,591,969	2,462,649	18,129,320
那珂川町	1割	1,025	10,394,020	1,021,009	9,373,011
	2割	201	1,774,026	354,837	1,419,189
	3割	25	221,441	66,435	155,006
	計	1,251	12,389,487	1,442,281	10,947,206
合 計	1割	102,529	1,483,816,085	146,885,063	1,336,931,022
	2割	26,649	332,294,877	66,342,367	265,952,510
	3割	9,994	118,852,586	35,047,539	83,805,047
	総合計	139,172	1,934,963,548	248,274,969	1,686,688,579

## (3) 移送費

(単位:件、円)

市町名	区分	件数	費用額	一部負担金	支給額
宇都宮市	1割	0	0	0	0
	2割	0	0	0	0
	3割	0	0	0	0
	計	0	0	0	0
足利市	1割	0	0	0	0
	2割	0	0	0	0
	3割	0	0	0	0
	計	0	0	0	0
栃木市	1割	0	0	0	0
	2割	0	0	0	0
	3割	0	0	0	0
	計	0	0	0	0
佐野市	1割	1	50,320	0	50,320
	2割	0	0	0	0
	3割	0	0	0	0
	計	1	50,320	0	50,320
鹿沼市	1割	0	0	0	0
	2割	0	0	0	0
	3割	0	0	0	0
	計	0	0	0	0
日光市	1割	0	0	0	0
	2割	0	0	0	0
	3割	0	0	0	0
	計	0	0	0	0
小山市	1割	0	0	0	0
	2割	0	0	0	0
	3割	0	0	0	0
	計	0	0	0	0
真岡市	1割	0	0	0	0
	2割	0	0	0	0
	3割	0	0	0	0
	計	0	0	0	0
大田原市	1割	0	0	0	0
	2割	0	0	0	0
	3割	0	0	0	0
	計	0	0	0	0
矢板市	1割	0	0	0	0
	2割	0	0	0	0
	3割	0	0	0	0
	計	0	0	0	0
那須塩原市	1割	1	20,440	0	20,440
	2割	0	0	0	0
	3割	0	0	0	0
	計	1	20,440	0	20,440
さくら市	1割	0	0	0	0
	2割	0	0	0	0
	3割	0	0	0	0
	計	0	0	0	0
那須烏山市	1割	0	0	0	0
	2割	0	0	0	0
	3割	0	0	0	0
	計	0	0	0	0
下野市	1割	0	0	0	0
	2割	0	0	0	0
	3割	0	0	0	0
	計	0	0	0	0

(単位:件、円)

市町名	区分	件数	費用額	一部負担金	支給額
上三川町	1割	0	0	0	0
	2割	0	0	0	0
	3割	0	0	0	0
	計	0	0	0	0
益子町	1割	0	0	0	0
	2割	0	0	0	0
	3割	0	0	0	0
	計	0	0	0	0
茂木町	1割	0	0	0	0
	2割	0	0	0	0
	3割	0	0	0	0
	計	0	0	0	0
市貝町	1割	0	0	0	0
	2割	0	0	0	0
	3割	0	0	0	0
	計	0	0	0	0
芳賀町	1割	0	0	0	0
	2割	0	0	0	0
	3割	0	0	0	0
	計	0	0	0	0
壬生町	1割	0	0	0	0
	2割	0	0	0	0
	3割	0	0	0	0
	計	0	0	0	0
野木町	1割	0	0	0	0
	2割	0	0	0	0
	3割	0	0	0	0
	計	0	0	0	0
塩谷町	1割	0	0	0	0
	2割	0	0	0	0
	3割	0	0	0	0
	計	0	0	0	0
高根沢町	1割	0	0	0	0
	2割	0	0	0	0
	3割	0	0	0	0
	計	0	0	0	0
那須町	1割	0	0	0	0
	2割	0	0	0	0
	3割	0	0	0	0
	計	0	0	0	0
那珂川町	1割	0	0	0	0
	2割	0	0	0	0
	3割	0	0	0	0
	計	0	0	0	0
合 計	1割	2	70,760	0	70,760
	2割	0	0	0	0
	3割	0	0	0	0
	総合計	2	70,760	0	70,760

## (4) 高額療養費

(単位：件、円)

市町名	区分	合計(月間分)	割合			外来年間合算
			3割	2割	1割	
宇都宮市	件数	207,429	5,844	118,128	83,457	442
	金額	3,322,684,466	442,683,525	1,222,347,216	1,657,653,725	12,682,696
足利市	件数	70,941	1,730	30,807	38,404	216
	金額	1,050,734,807	107,251,740	309,250,089	634,232,978	6,575,776
栃木市	件数	59,505	1,583	31,134	26,788	132
	金額	993,465,724	123,661,138	312,334,149	557,470,437	3,801,940
佐野市	件数	46,973	1,101	20,253	25,619	184
	金額	755,778,247	74,226,123	200,779,681	480,772,443	5,914,089
鹿沼市	件数	39,982	1,047	18,117	20,818	97
	金額	709,401,083	80,893,695	201,453,560	427,053,828	2,696,400
日光市	件数	40,076	747	18,485	20,844	71
	金額	678,186,529	50,040,839	196,078,653	432,067,037	1,928,178
小山市	件数	58,991	1,839	30,209	26,943	197
	金額	937,648,422	110,180,837	322,148,777	505,318,808	5,984,715
真岡市	件数	24,763	786	12,025	11,952	66
	金額	407,620,391	54,999,967	114,748,477	237,871,947	2,110,349
大田原市	件数	24,697	603	11,003	13,091	67
	金額	477,058,665	44,636,204	135,959,473	296,462,988	1,774,206
矢板市	件数	12,539	255	6,366	5,918	36
	金額	224,599,199	20,846,246	70,967,324	132,785,629	1,029,929
那須塩原市	件数	40,596	930	20,308	19,358	113
	金額	745,841,299	75,690,192	241,866,562	428,284,545	3,633,147
さくら市	件数	14,271	309	6,973	6,989	29
	金額	245,735,463	19,119,489	80,489,650	146,126,324	882,728
那須烏山市	件数	9,402	219	3,961	5,222	28
	金額	176,260,352	27,532,801	42,665,707	106,061,844	696,363
下野市	件数	20,522	440	11,396	8,686	53
	金額	339,011,645	31,331,844	120,135,822	187,543,979	1,740,909



(単位：件、円)

市町名	区分	合計(月間分)			外来年間合算	
		3割	2割	1割		
上三川町	件数	9,526	248	4,824	4,454	15
	金額	168,742,930	18,306,000	49,671,683	100,765,247	359,489
益子町	件数	7,558	133	3,132	4,293	19
	金額	134,280,843	6,063,567	37,356,248	90,861,028	519,981
茂木町	件数	5,914	87	2,370	3,457	15
	金額	104,827,138	5,454,791	29,805,906	69,566,441	571,283
市貝町	件数	3,225	79	1,348	1,798	7
	金額	50,629,471	5,701,153	11,156,633	33,771,685	143,189
芳賀町	件数	4,863	95	1,901	2,867	15
	金額	87,624,817	7,328,915	24,890,162	55,405,740	501,123
壬生町	件数	17,087	460	9,082	7,545	60
	金額	314,439,736	43,729,123	107,292,165	163,418,448	1,649,796
野木町	件数	11,486	267	6,583	4,636	47
	金額	183,017,396	23,853,390	64,761,118	94,402,888	1,648,789
塩谷町	件数	4,430	60	1,748	2,622	16
	金額	85,787,424	2,900,382	25,934,219	56,952,823	493,535
高根沢町	件数	9,888	253	4,669	4,966	27
	金額	182,513,993	21,971,831	56,374,673	104,167,489	922,912
那須町	件数	11,951	227	5,197	6,527	39
	金額	221,806,752	14,666,632	64,533,992	142,606,128	1,213,721
那珂川町	件数	5,922	92	2,197	3,633	21
	金額	95,102,110	6,154,980	16,775,767	72,171,363	411,392
合 計	件数	762,537	19,434	382,216	360,887	2,012
	金額	12,692,798,902	1,419,225,404	4,059,777,706	7,213,795,792	59,886,635

## (5) 高額介護合算療養費

(単位：件、円)

市町名	区分	合計	現役並 (3割)	一般(2割+1割)
宇都宮市	件数	3,607	148	3,459
	金額	47,414,035	8,576,964	38,837,071
足利市	件数	1,566	52	1,514
	金額	18,115,228	2,062,072	16,053,156
栃木市	件数	1,382	33	1,349
	金額	13,506,640	1,114,747	12,391,893
佐野市	件数	1,265	21	1,244
	金額	13,811,186	816,245	12,994,941
鹿沼市	件数	805	24	781
	金額	8,128,238	946,188	7,182,050
日光市	件数	798	8	790
	金額	7,797,560	309,269	7,488,291
小山市	件数	1,081	30	1,051
	金額	12,341,427	1,405,727	10,935,700
真岡市	件数	523	10	513
	金額	5,454,753	338,231	5,116,522
大田原市	件数	602	17	585
	金額	7,128,501	496,168	6,632,333
矢板市	件数	304	10	294
	金額	3,549,314	124,950	3,424,364
那須塩原市	件数	784	5	779
	金額	10,428,712	80,539	10,348,173
さくら市	件数	351	8	343
	金額	4,122,432	325,710	3,796,722
那須烏山市	件数	205	4	201
	金額	2,170,927	170,021	2,000,906
下野市	件数	392	11	381
	金額	4,523,357	474,002	4,049,355

(単位：件、円)

市町名	区分	合計	現役並 (3割)	一般(2割+1割)
上三川町	件数	187	5	182
	金額	2,285,772	193,371	2,092,401
益子町	件数	131	1	130
	金額	1,604,125	14,760	1,589,365
茂木町	件数	135	0	135
	金額	1,552,237	0	1,552,237
市貝町	件数	78	0	78
	金額	788,383	0	788,383
芳賀町	件数	130	6	124
	金額	1,975,696	304,451	1,671,245
壬生町	件数	269	3	266
	金額	2,837,200	39,043	2,798,157
野木町	件数	193	0	193
	金額	2,012,260	0	2,012,260
塩谷町	件数	96	0	96
	金額	926,276	0	926,276
高根沢町	件数	192	6	186
	金額	2,221,625	366,730	1,854,895
那須町	件数	238	8	230
	金額	2,383,859	185,865	2,197,994
那珂川町	件数	157	3	154
	金額	1,952,676	245,649	1,707,027
合計	件数	15,471	413	15,058
	金額	179,032,419	18,590,702	160,441,717

## (6) 葬祭費

(単位：件、円)

市町名	区分	合計	市町名	区分	合計
宇都宮市	件数	3,957	上三川町	件数	227
	金額	197,850,000		金額	11,350,000
足利市	件数	1,687	益子町	件数	209
	金額	84,350,000		金額	10,450,000
栃木市	件数	1,626	茂木町	件数	202
	金額	81,300,000		金額	10,100,000
佐野市	件数	1,277	市貝町	件数	119
	金額	63,850,000		金額	5,950,000
鹿沼市	件数	929	芳賀町	件数	148
	金額	46,450,000		金額	7,400,000
日光市	件数	979	壬生町	件数	413
	金額	48,950,000		金額	20,650,000
小山市	件数	1,248	野木町	件数	249
	金額	62,400,000		金額	12,450,000
真岡市	件数	711	塩谷町	件数	149
	金額	35,550,000		金額	7,450,000
大田原市	件数	615	高根沢町	件数	249
	金額	30,750,000		金額	12,450,000
矢板市	件数	348	那須町	件数	310
	金額	17,400,000		金額	15,500,000
那須塩原市	件数	983	那珂川町	件数	222
	金額	49,150,000		金額	11,100,000
さくら市	件数	385	合 計	件数	18,073
	金額	19,250,000		金額	903,650,000
那須烏山市	件数	374			
	金額	18,700,000			
下野市	件数	457			
	金額	22,850,000			

## 5 健康診査受診率

(単位：人、%)

市町名	令和3年度			令和4年度			令和5年度		
	対象者数	受診者数	受診率	対象者数	受診者数	受診率	対象者数	受診者数	受診率
宇都宮市	54,511	14,627	26.8	56,804	16,300	28.7	60,351	17,436	28.9
足利市	20,732	6,125	29.5	21,378	6,364	29.8	22,557	6,667	29.6
栃木市	20,565	4,451	21.6	21,180	5,063	23.9	22,226	5,406	24.3
佐野市	15,075	3,063	20.3	15,341	3,431	22.4	16,186	3,710	22.9
鹿沼市	12,182	3,881	31.9	12,467	4,285	34.4	13,198	4,353	33.0
日光市	12,459	3,480	27.9	12,711	3,790	29.8	13,280	3,976	29.9
小山市	17,278	5,809	33.6	18,008	6,334	35.2	18,999	6,293	33.1
真岡市	8,213	3,015	36.7	8,499	3,206	37.7	8,937	3,445	38.5
大田原市	8,360	2,128	25.5	8,622	2,413	28.0	9,116	2,695	29.6
矢板市	4,291	1,210	28.2	4,406	1,311	29.8	4,765	1,521	31.9
那須塩原市	13,135	3,810	29.0	13,782	4,313	31.3	14,640	4,782	32.7
さくら市	4,908	1,322	26.9	5,028	1,464	29.1	5,259	1,599	30.4
那須烏山市	3,967	2,091	52.7	4,211	2,184	51.9	4,387	2,270	51.7
下野市	6,346	2,601	41.0	6,719	2,914	43.4	7,032	3,017	42.9
上三川町	2,874	1,430	49.8	3,055	1,409	46.1	3,250	1,542	47.4
益子町	2,637	628	23.8	2,764	703	25.4	2,953	812	27.5
茂木町	2,173	470	21.6	2,184	560	25.6	2,235	615	27.5
市貝町	1,313	370	28.2	1,334	425	31.9	1,411	473	33.5
芳賀町	1,929	733	38.0	2,008	809	40.3	2,106	903	42.9
壬生町	4,699	747	15.9	4,896	844	17.2	5,175	976	18.9
野木町	3,009	600	19.9	3,184	750	23.6	3,463	866	25.0
塩谷町	1,792	777	43.4	1,865	801	42.9	1,884	819	43.5
高根沢町	3,017	410	13.6	3,128	545	17.4	3,269	688	21.0
那須町	4,222	906	21.5	4,342	1,083	24.9	4,629	1,256	27.1
那珂川町	2,639	1,372	52.0	2,720	1,365	50.2	2,815	1,475	52.4
合 計	232,326	66,056	28.4	240,636	72,666	30.2	254,123	77,595	30.5



## VII 參考資料

# 栃木県後期高齢者医療広域連合規約

平成 19 年 1 月 29 日  
栃木県指令市町村第 864 号

(広域連合の名称)

第 1 条 この広域連合は、栃木県後期高齢者医療広域連合（以下「広域連合」という。）という。

(広域連合を組織する地方公共団体)

第 2 条 広域連合は、栃木県内の全市町（以下「構成市町」という。）をもって組織する。

(広域連合の区域)

第 3 条 広域連合の区域は、栃木県の区域とする。

(広域連合の処理する事務)

第 4 条 広域連合は、高齢者の医療の確保に関する法律（昭和 57 年法律第 80 号。以下「高齢者医療確保法」という。）に規定する後期高齢者医療制度の事務のうち、次に掲げる事務を処理する。ただし、各号の事務のうち、別表第 1 に定める事務については、構成市町において行う。

- (1) 被保険者の資格の管理に関する事務
- (2) 医療給付に関する事務
- (3) 保険料の賦課に関する事務
- (4) 保健事業に関する事務
- (5) その他後期高齢者医療制度の施行に関する事務

(広域連合の作成する広域計画の項目)

第 5 条 広域連合が作成する広域計画（地方自治法（昭和 22 年法律第 67 号）第 284 条第 3 項の広域計画をいう。以下同じ。）には、次の項目について記載するものとする。

- (1) 後期高齢者医療制度の実施に関連して広域連合及び構成市町が行う事務に関すること。
- (2) 広域計画の期間及び改定に関すること。

(広域連合の事務所の位置)

第 6 条 広域連合の事務所は、宇都宮市内に置く。



(広域連合の議会の組織)

第7条 広域連合の議会の議員(以下「広域連合議員」という。)の定数は、33人とする。

2 広域連合議員は、構成市町の長又は議員により組織する。

(広域連合議員の選挙の方法)

第8条 広域連合議員は、構成市町の長又は議員のうちから、各構成市町の議会において、別表第2に掲げる人数を選挙する。

2 構成市町の議会における選挙については、地方自治法第118条の例による。

(広域連合議員の任期等)

第9条 広域連合議員の任期は、当該構成市町の長又は議員としての任期による。

2 広域連合議員が構成市町の長又は議員でなくなったときは、同時にその職を失う。

3 広域連合の議会の解散があったとき、又は広域連合議員に欠員が生じたときは、前条の規定により、速やかにこれを選挙しなければならない。

(広域連合の議会の議長及び副議長)

第10条 広域連合の議会は、広域連合議員のうちから議長及び副議長1人を選挙しなければならない。

2 議長及び副議長の任期は、広域連合議員の任期による。

(広域連合長等)

第11条 広域連合に、広域連合長、副広域連合長及び会計管理者(以下「広域連合長等」という。)を置く。

2 広域連合長及び副広域連合長は、広域連合議員と兼ねることができない。

(広域連合長等の選任等の方法)

第12条 広域連合長は、構成市町の長のうちから、構成市町の長が投票によりこれを選挙する。

2 前項の選挙は、第15条の選挙管理委員会が定める場所において行うものとする。

3 広域連合長が欠けたときは、速やかにこれを選挙しなければならない。

4 副広域連合長は、構成市町の長のうちから、広域連合長が広域連合の議会の同意を得てこれを選任する。

5 会計管理者は、構成市町の会計管理者のうちから、広域連合長が任命する。

(広域連合長等の任期等)

第13条 広域連合長及び副広域連合長の任期は、構成市町の長としての任期による。

2 会計管理者は、当該構成市町の会計管理者でなくなったときは、同時にその職を失う。  
(補助職員)

第14条 第11条に定める者のほか、広域連合に必要な職員を置く。  
(選挙管理委員会)

第15条 広域連合に選挙管理委員会を置く。

2 選挙管理委員会は、4人の選挙管理委員をもってこれを組織する。

3 選挙管理委員は、構成市町の選挙権を有する者で、人格が高潔で、政治及び選挙に関し公正な識見を有するもののうちから、広域連合の議会においてこれを選挙する。

4 選挙管理委員の任期は、4年とする。

(監査委員)

第16条 広域連合に監査委員2人を置く。

2 監査委員は、広域連合長が、広域連合の議会の同意を得て、人格が高潔で、地方公共団体の財務管理、事業の経営管理その他行政運営に関し優れた識見を有する者（次項において「識見を有する者」という。）及び広域連合議員のうちから、それぞれ1人を選任する。

3 監査委員の任期は、識見を有する者の中から選任されるものにあつては4年とし、広域連合議員のうちから選任される者にあつては広域連合議員の任期による。ただし、後任者が選任されるまでの間は、その職務を行うことを妨げない。

(広域連合の経費の支弁の方法)

第17条 広域連合の経費は、次に掲げる収入をもって充てる。

- (1) 構成市町の負担金
- (2) 事業収入
- (3) 国及び県の支出金
- (4) その他

2 前項第1号に規定する構成市町の負担金の額は、別表第3により、広域連合の予算において定めるものとする。

(補則)

第18条 この規約の施行に関し必要な事項は、広域連合長が規則で定める。

附 則

(施行期日)

- 1 この規約は、平成19年2月1日から施行する。ただし、第11条から第13条までの規定中会計管理者に関する部分については、平成19年4月1日から施行する。

(経過措置)

- 2 平成20年3月31日までの間は、第4条に規定する事務の準備行為を行うものとする。
- 3 広域連合設立後初めて行う広域連合長の選挙においては、第12条第2項の規定にかかわらず、宇都宮市内において行うものとする。
- 4 広域連合に係る会計事務については、平成19年3月31日までの間は、広域連合長が兼掌する。
- 5 平成19年3月31日までの間は、第14条中「職員」とあるのは、「吏員その他の職員」と読み替えるものとする。
- 6 平成19年度及び平成20年度の構成市町の負担金については、別表第3中「高齢者医療確保法に基づく後期高齢者医療の被保険者割」とあるのは、「老人保健法に基づく老人医療受給対象者割」と読み替えて適用するものとする。

附 則

この規約は、平成19年3月31日から施行する。

附 則

この規約は、平成20年4月1日から施行する。

附 則

この規約は、平成21年3月23日から施行する。

附 則

この規約は、平成22年3月29日から施行する。

附 則

この規約は、平成23年10月1日から施行する。

附 則

この規約は、平成26年4月5日から施行する。

附 則

この規約は、地方自治法第291条の3第1項の規定による栃木県知事の許可のあった日から施行する。

別表第 1（第 4 条関係）

- 被保険者の資格管理に関する申請及び届出の受付
- 被保険者証及び資格証明書の引渡し
- 被保険者証及び資格証明書の返還の受付
- 医療給付に関する申請及び届出の受付並びに証明書の引渡し
- 保険料に関する申請の受付
- 上記事務に付随する事務

別表第 2（第 8 条関係）

市 町 名	人 数
宇都宮市	3 人
足利市 栃木市 佐野市 鹿沼市 小山市 那須塩原市	各 2 人
日光市 真岡市 大田原市 矢板市 さくら市 那須烏山市 下野市 上三川町 益子町 茂木町 市貝町 芳賀町 壬生町 野木町 塩谷町 高根沢町 那須町 那珂川町	各 1 人

別表第 3（第 17 条関係）

○共通経費

	負担割合
均等割	10%
高齢者医療確保法に基づく後期高齢者医療の被保険者割	40%
人口割	50%

○医療給付に要する経費

高齢者医療確保法第 98 条に定める市町の一般会計において負担すべき額

○保険料その他の納付金

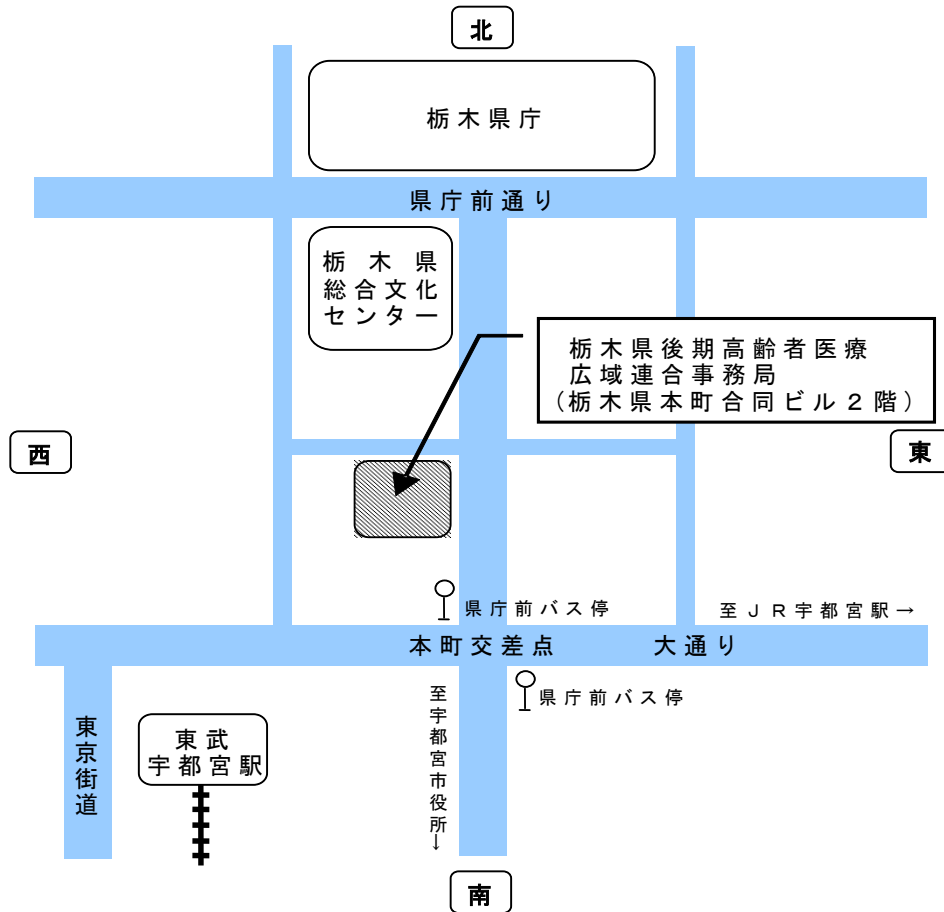
高齢者医療確保法第 105 条に定める市町が納付すべき額

市町が徴収した保険料等の実額及び低所得者等の保険料軽減額相当額

○保健事業に要する経費

高齢者医療確保法第 125 条の規定に基づき実施する保健事業において、市町と広域連合が国の補助基準、市町における事業実績等を勘案して定める額に健康診査を受診した者の数を乗じて得た額

# 【事務所の所在地】



令和5年度栃木県後期高齢者医療広域連合年報  
令和6年10月発行

発行 栃木県後期高齢者医療広域連合  
〒320-0033  
栃木県宇都宮市本町3番9号  
栃木県本町合同ビル2階  
電話番号 028-627-6805  
FAX番号 028-627-6809  
E-mail [info@kouikirengo-tochigi.jp](mailto:info@kouikirengo-tochigi.jp)