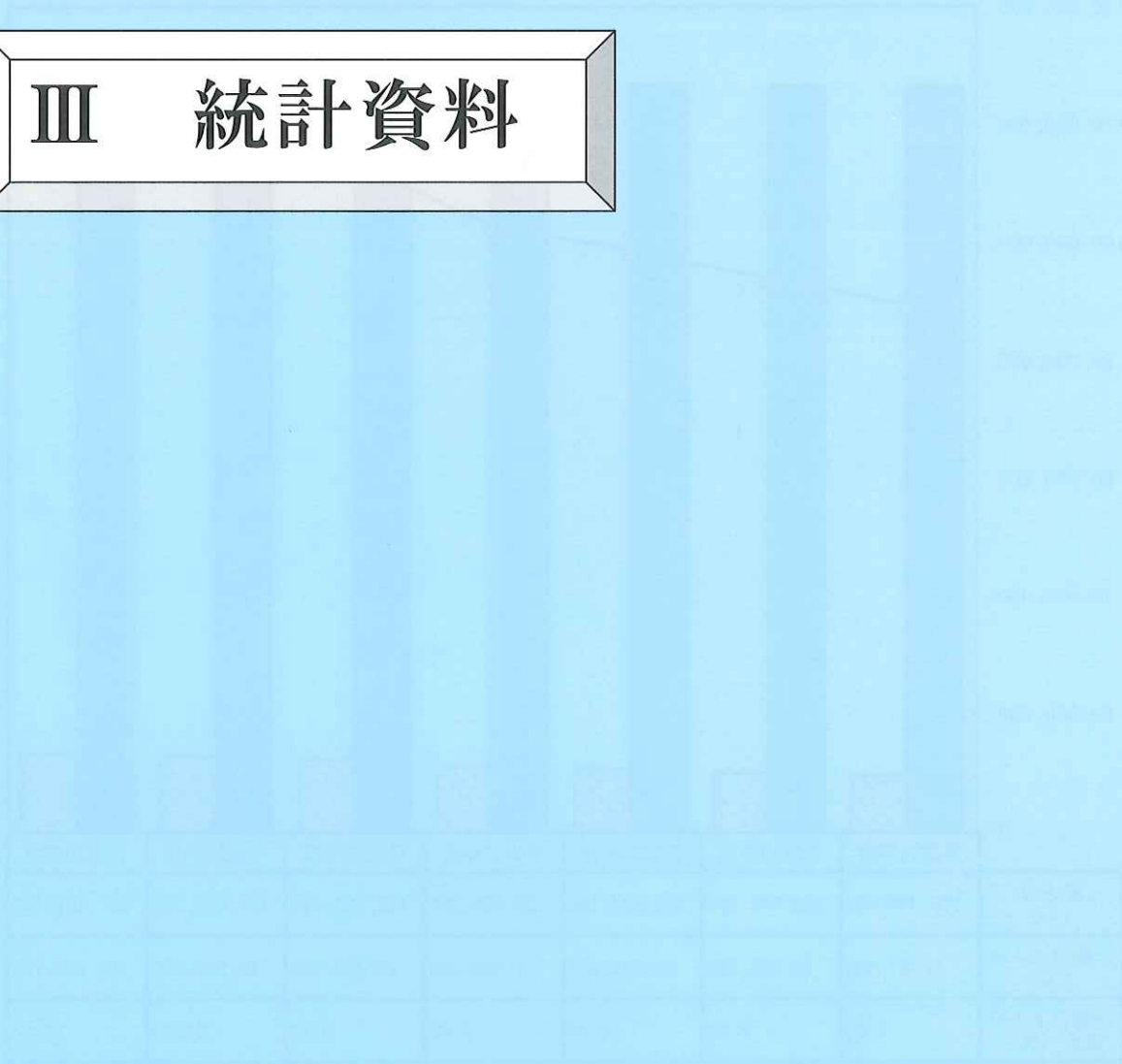
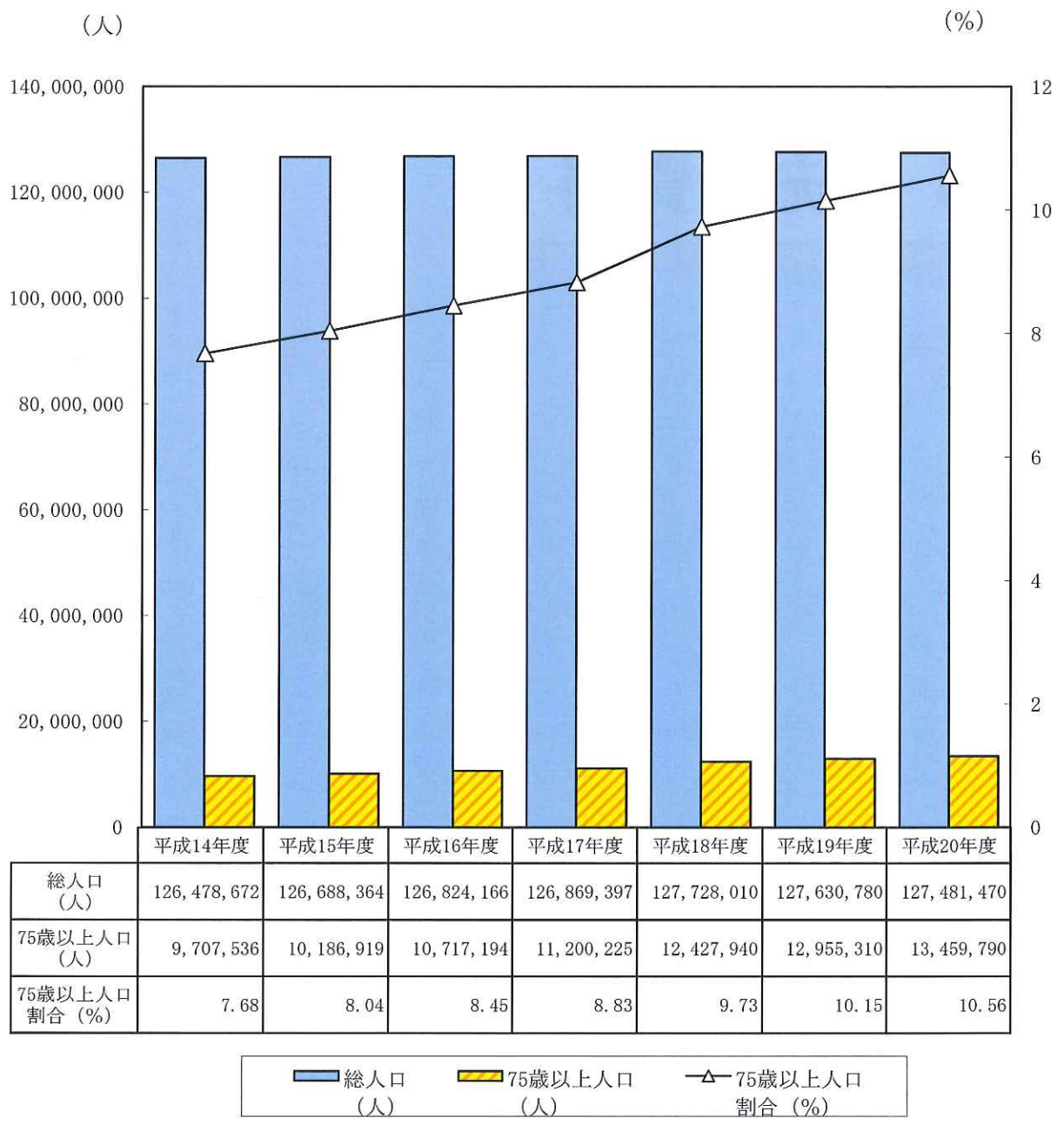


III 統計資料

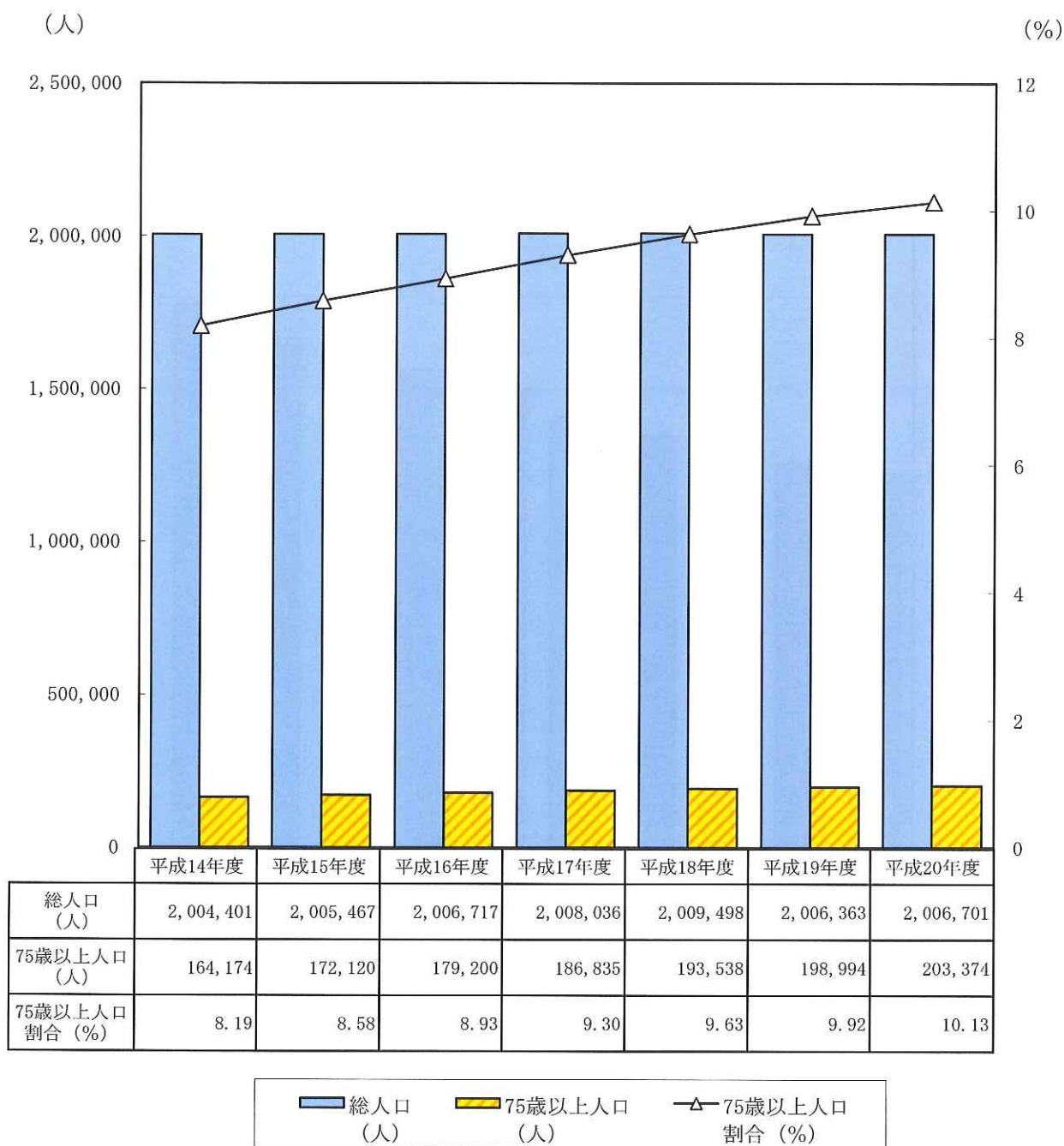


1 資格関係
 (1) 全国人口



平成8～17年 総務省自治行政局「住民基本台帳人口要覧 平成18年3月31日現在」
 平成18年以降 国立社会保障・人口問題研究所HP「日本の将来推計人口（平成18年12月推計）」
<http://www.ipss.go.jp/pp-newest/j/newest03/newest03.asp>
 ※10月1日時点推計人口を年度末人口に直したものを。

(2) 栃木県人口

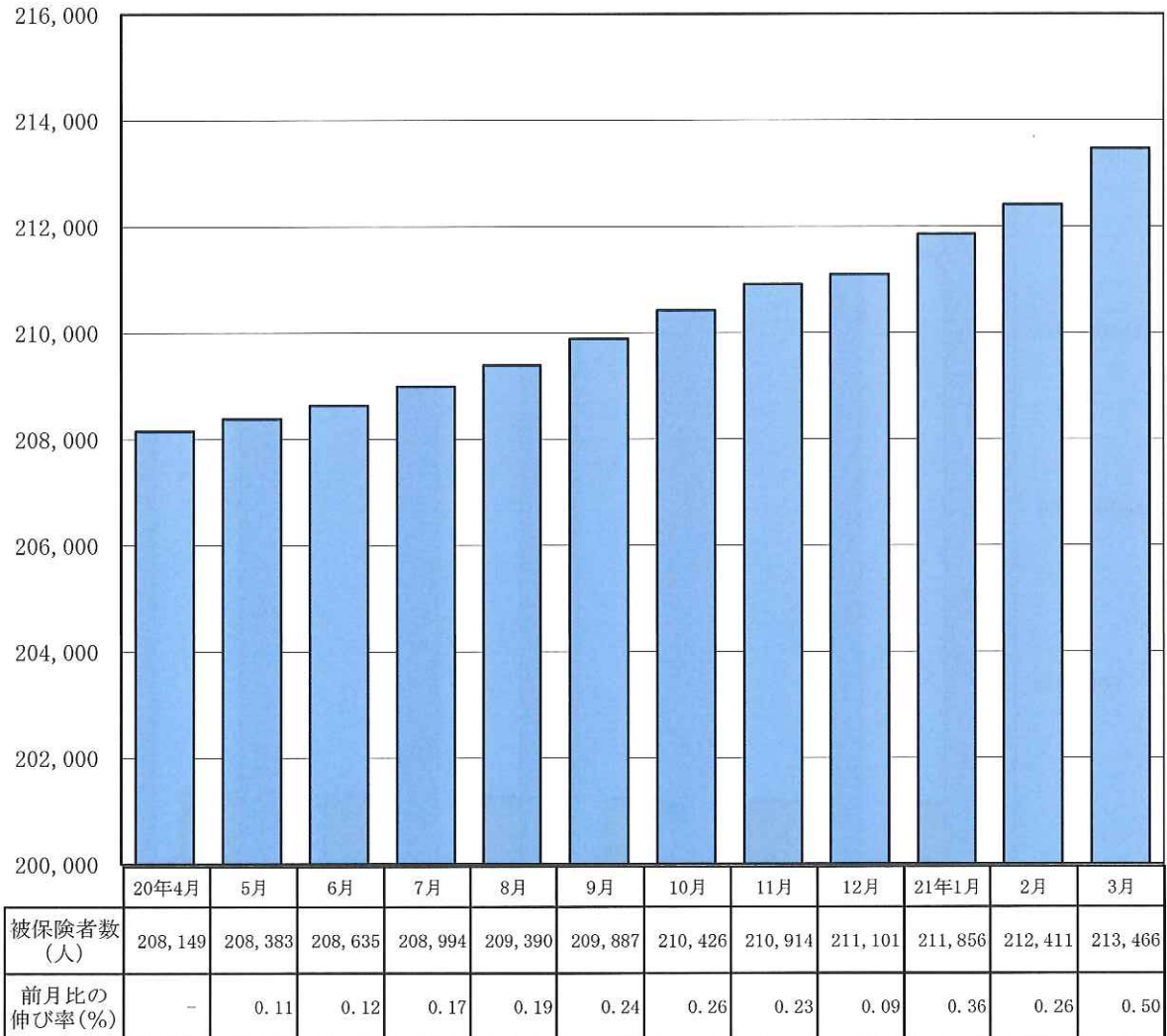


住民基本台帳に基づく栃木県の人口 (毎年3月31日現在)

<http://www.pref.tochigi.lg.jp/pref/shichouson/sonota/1184030337910.html>

(3) 後期高齢者医療被保険者数（平成20年4月～平成21年3月）

(人)



※被保険者数は、各月末現在

(4) 市町別後期高齢者医療被保険者数(平成21年3月31日現在)

市町名	被保険者数			65歳以上75歳未満被保険者数(再掲)		
	男	女	合計	男	女	合計
宇都宮市	16,659	26,943	43,602	1,062	875	1,937
足利市	6,922	11,548	18,470	434	369	803
栃木市	3,904	6,333	10,237	248	184	432
佐野市	5,664	9,393	15,057	339	263	602
鹿沼市	4,757	7,688	12,445	255	196	451
日光市	4,835	8,012	12,847	256	236	492
小山市	5,243	8,300	13,543	363	263	626
真岡市	3,058	5,084	8,142	171	138	309
大田原市	3,374	5,499	8,873	192	130	322
矢板市	1,543	2,455	3,998	91	55	146
那須塩原市	3,987	6,409	10,396	248	238	486
さくら市	1,706	2,877	4,583	132	119	251
那須烏山市	1,797	2,969	4,766	84	64	148
下野市	2,085	3,274	5,359	139	112	251
上三川町	1,029	1,616	2,645	78	67	145
西方町	345	611	956	13	17	30
益子町	1,091	1,813	2,904	62	57	119
茂木町	1,174	1,850	3,024	33	25	58
市貝町	603	973	1,576	22	16	38
芳賀町	892	1,396	2,288	46	27	73
壬生町	1,547	2,436	3,983	108	92	200
野木町	886	1,380	2,266	47	30	77
大平町	985	1,635	2,620	68	67	135
藤岡町	958	1,594	2,552	47	42	89
岩舟町	912	1,413	2,325	57	44	101
都賀町	586	1,005	1,591	24	28	52
塩谷町	731	1,288	2,019	33	28	61
高根沢町	1,153	1,970	3,123	47	39	86
那須町	1,492	2,401	3,893	87	78	165
那珂川町	1,323	2,060	3,383	53	41	94
合計	81,241	132,225	213,466	4,839	3,940	8,779

(5) 被保険者の構成状況 平成20年度 (単位:人)

		4月	5月	6月	7月	8月	9月	10月	
被 保 険 者 数	65歳～69歳 (再掲)	本月末現在	4,136	4,164	4,176	4,174	4,171	4,175	4,145
		現役並み	222	228	228	224	154	158	157
		低所得Ⅰ	637	654	652	653	738	742	744
		低所得Ⅱ	953	967	972	982	870	866	852
	70歳～74歳 (再掲)	本月末現在	4,869	4,886	4,897	4,882	4,857	4,848	4,867
		現役並み	245	246	253	248	174	177	174
		低所得Ⅰ	719	724	724	727	809	815	829
		低所得Ⅱ	1,311	1,314	1,315	1,303	1,124	1,128	1,137
	75歳～79歳 (再掲)	本月末現在	85,838	85,767	85,778	85,752	85,795	85,678	85,693
		現役並み	6,759	6,765	6,774	6,770	6,298	6,264	6,272
		低所得Ⅰ	7,878	7,846	7,846	7,838	8,341	8,342	8,351
		低所得Ⅱ	14,360	14,423	14,508	14,582	13,214	13,233	13,304
	80歳～84歳 (再掲)	本月末現在	63,527	63,668	63,832	64,079	64,236	64,523	64,805
		現役並み	4,042	4,084	4,089	4,111	4,141	4,176	4,217
		低所得Ⅰ	8,170	8,198	8,188	8,194	8,634	8,662	8,667
		低所得Ⅱ	8,542	8,618	8,686	8,743	8,043	8,108	8,160
	85歳～89歳 (再掲)	本月末現在	32,466	32,596	32,665	32,838	32,985	33,238	33,460
		現役並み	1,350	1,366	1,373	1,397	1,394	1,399	1,395
		低所得Ⅰ	5,814	5,846	5,849	5,888	6,211	6,264	6,323
		低所得Ⅱ	3,845	3,860	3,875	3,903	3,748	3,775	3,772
	90歳～94歳 (再掲)	本月末現在	13,560	13,525	13,513	13,519	13,574	13,614	13,610
		現役並み	498	497	501	494	429	432	435
		低所得Ⅰ	2,687	2,679	2,704	2,724	2,845	2,876	2,887
		低所得Ⅱ	1,794	1,796	1,791	1,788	1,763	1,768	1,780
	95歳～99歳 (再掲)	本月末現在	3,352	3,374	3,380	3,352	3,373	3,407	3,437
		現役並み	175	183	184	183	93	96	99
		低所得Ⅰ	796	799	800	799	831	844	850
		低所得Ⅱ	505	516	525	517	487	485	481
100歳～ (再掲)	本月末現在	401	403	394	398	399	404	409	
	現役並み	30	30	28	25	17	17	17	
	低所得Ⅰ	116	114	113	120	134	136	138	
	低所得Ⅱ	48	51	47	48	38	38	40	
計	本月末現在	208,149	208,383	208,635	208,994	209,390	209,887	210,426	
	現役並み	13,321	13,399	13,430	13,452	12,700	12,719	12,766	
	低所得Ⅰ	26,817	26,860	26,876	26,943	28,543	28,681	28,789	
	低所得Ⅱ	31,358	31,545	31,719	31,866	29,287	29,401	29,526	
(再掲) 被扶養者 であった 被保険者数	本月末現在	39,968	38,946	39,303	39,436	39,521	39,593	39,584	
	現役並み	640	626	639	642	503	499	497	
	低所得Ⅰ	3,288	3,156	3,227	3,277	3,461	3,510	3,524	
	低所得Ⅱ	2,607	2,510	2,572	2,611	2,339	2,354	2,376	

(単位：人)

		11月	12月	1月	2月	3月	合計	
被 保 者 数	65歳～69歳 (再掲)	本月末現在	4,134	4,127	4,125	4,117	4,119	49,763
		現役並み	159	156	156	154	156	2,152
		低所得Ⅰ	750	752	754	734	736	8,546
		低所得Ⅱ	832	828	822	832	830	10,606
	70歳～74歳 (再掲)	本月末現在	4,838	4,810	4,765	4,726	4,660	57,905
		現役並み	178	181	180	180	179	2,415
		低所得Ⅰ	831	828	820	832	823	9,481
		低所得Ⅱ	1,119	1,113	1,100	1,085	1,072	14,121
	75歳～79歳 (再掲)	本月末現在	85,524	85,696	85,705	85,696	85,775	1,028,697
		現役並み	6,251	6,240	6,108	6,146	6,110	76,757
		低所得Ⅰ	8,359	8,418	8,431	8,401	8,393	98,444
		低所得Ⅱ	13,370	13,468	13,547	13,569	13,617	165,195
	80歳～84歳 (再掲)	本月末現在	65,208	65,214	65,521	65,622	65,902	776,137
		現役並み	4,251	4,201	4,206	4,223	4,275	50,016
		低所得Ⅰ	8,694	8,688	8,676	8,691	8,663	102,125
		低所得Ⅱ	8,278	8,320	8,354	8,430	8,552	100,834
	85歳～89歳 (再掲)	本月末現在	33,681	33,756	34,115	34,519	35,033	401,352
		現役並み	1,411	1,402	1,438	1,472	1,516	16,913
		低所得Ⅰ	6,371	6,375	6,459	6,557	6,654	74,611
		低所得Ⅱ	3,825	3,835	3,904	3,927	3,989	46,258
90歳～94歳 (再掲)	本月末現在	13,668	13,597	13,647	13,699	13,858	163,384	
	現役並み	446	429	420	412	412	5,405	
	低所得Ⅰ	2,913	2,909	2,903	2,922	2,954	34,003	
	低所得Ⅱ	1,771	1,748	1,754	1,773	1,785	21,311	
95歳～99歳 (再掲)	本月末現在	3,449	3,484	3,553	3,598	3,668	41,427	
	現役並み	98	95	99	108	114	1,527	
	低所得Ⅰ	858	871	896	899	917	10,160	
	低所得Ⅱ	484	483	482	484	482	5,931	
100歳～ (再掲)	本月末現在	412	417	425	434	451	4,947	
	現役並み	18	18	19	18	18	255	
	低所得Ⅰ	135	140	142	148	152	1,588	
	低所得Ⅱ	44	45	45	47	50	541	
計 (再掲)	本月末現在	210,914	211,101	211,856	212,411	213,466	2,523,612	
	現役並み	12,812	12,722	12,626	12,713	12,780	155,440	
	低所得Ⅰ	28,911	28,981	29,081	29,184	29,292	338,958	
	低所得Ⅱ	29,723	29,840	30,008	30,147	30,377	364,797	
(再掲) 被扶養者 であった 被保険者数	本月末現在	39,595	39,628	39,559	39,615	39,630	474,378	
	現役並み	508	496	496	499	500	6,545	
	低所得Ⅰ	3,551	3,578	3,595	3,627	3,638	41,432	
	低所得Ⅱ	2,398	2,408	2,419	2,435	2,445	29,474	

(6) 被保険者の異動状況(増減)

平成20年度

(単位：人)

		4月	5月	6月	7月	8月	9月	
被保険者増減内訳	当月中増	転入	65	66	53	44	51	57
		生保廃止	27	3	8	5	6	5
		年齢到達	978	1,113	1,063	1,189	1,303	1,325
		その他	211	157	93	90	88	121
		計	1,281	1,339	1,217	1,328	1,448	1,508
	当月中減	転出	52	55	52	36	44	49
		生保開始	26	21	20	21	18	23
		死亡	976	1,003	858	884	958	915
		その他	33	26	35	28	32	24
		計	1,087	1,105	965	969	1,052	1,011
増減		194	234	252	359	396	497	
被保険者数		208,149	208,383	208,635	208,994	209,390	209,887	

(単位：人)

		10月	11月	12月	1月	2月	3月	計	
被保険者増減内訳	当月中増	転入	75	55	41	34	47	57	645
		生保廃止	8	8	12	3	12	7	104
		年齢到達	1,499	1,534	1,300	2,004	1,640	2,156	17,104
		その他	111	107	104	127	118	164	1,491
		計	1,693	1,704	1,457	2,168	1,817	2,384	19,344
	当月中減	転出	61	59	37	34	37	58	574
		生保開始	29	27	19	28	21	34	287
		死亡	1,036	1,111	1,194	1,322	1,173	1,193	12,623
		その他	28	19	20	29	31	44	349
		計	1,154	1,216	1,270	1,413	1,262	1,329	13,833
増減		539	488	187	755	555	1,055	5,511	
被保険者数		210,426	210,914	211,101	211,856	212,411	213,466		