
栃木県後期高齢者医療 広域連合年報

平成30年度

栃木県後期高齢者医療 広域連合年報

平成30年度

はじめに

後期高齢者医療制度につきましては、平成20年4月の運用開始から12年目となり、元号が改まり令和の年を迎えることとなりました。この間に、被保険者の皆様を始め、医療機関、市町その他関係機関の皆様の御理解と御協力のもと、健全かつ円滑な運営が図られてきておりますことに、厚く御礼を申し上げます。

人口の高齢化等により高齢者医療費が増加する中、全ての方が安心して医療を受けられる社会を維持するには、高齢者と若者の世代間公平や高齢者世代内の公平が図られるよう、負担能力に応じた御負担をいただく必要があります。そのため、国においては、平成29年度から保険料の軽減特例や高額療養費の上限額について、段階的な見直しを行っております。平成30年度においても、低所得者の所得割の2割軽減の廃止や元被扶養者の均等割の7割から5割への軽減縮小、現役並み所得者の高額療養費上限額の3区分への細分化などの改正が行われました。

当広域連合におきましては、これら制度見直しにしっかりと対応していくとともに、被保険者の皆様が安心して必要な医療を受けることができるよう、これまで以上に関係機関の皆様と密接な連携を図りながら、医療費適正化の推進や保健事業の充実を図るなど、適切な制度運営に努めてまいります。

この年報は、平成30年度における事業実績をまとめたものでありますので、事務の参考、統計資料として御活用いただければ幸いです。

令和元年10月

栃木県後期高齢者医療広域連合
広域連合長 佐藤 栄 一

目 次

I	栃木県後期高齢者医療広域連合の概況	
1	広域連合の概要	1
2	広域連合の沿革	2
3	広域連合の組織	5
4	広域連合の議会	7
5	運営懇談会	8
6	情報公開・個人情報保護審査会	8
7	保険者機能強化の取組	9
8	電算処理システムの概要	10
II	被保険者	
1	被保険者数	12
2	被保険者の状況	13
3	被保険者の異動状況	14
III	保険料	
1	保険料率及び賦課限度額の推移	15
2	保険料の賦課状況	15
3	保険料の収納状況	16
IV	保険給付	
1	医療費の状況 ※	17
2	診療種別の状況 ※	17
3	療養費の状況	18
4	移送費の状況	18
5	高額療養費の状況	18
6	高額介護合算療養費の状況	18
7	葬祭費の状況	18
V	保健事業	
1	保健事業実施計画（2期計画）の概要	19
2	生活習慣病重症化予防事業	21
3	フレイル対策事業	21
4	健康診査事業	22
5	歯科健康診査事業	23
6	長寿・健康増進事業	24
7	健康づくり普及・啓発事業	25

VI	医療費適正化事業	
1	重複・頻回受診者訪問指導事業	26
2	ジェネリック医薬品普及・啓発事業	27
3	医療費通知事業	27
4	レセプト点検	28
5	療養費患者調査	28
VII	市町別の状況	
1	被保険者数	29
2	保険料調定額及び収納率の状況	30
3	医療費の状況 ※	31
4	保険給付の状況	
(1)	療養給付費 ※	33
(2)	療養費	51
(3)	移送費	64
(4)	高額療養費	65
(5)	高額介護合算療養費	67
(6)	葬祭費	69
5	健康診査受診率	70
VIII	参考資料	
1	規約	71
2	広域計画	76

※ 平成30年3月診療（4月請求）から平成31年2月診療（3月請求）までの12か月分

I 栃木県後期高齢者医療 広域連合の概況

1 広域連合の概要

(1) 広域連合設立の経緯

平成 18 年 6 月に公布された「健康保険法等の一部を改正する法律」に基づき、従来の老人保健制度に代わって新たに後期高齢者医療制度が創設されることになるとともに、本制度については広域連合が運営主体とされました。

栃木県においては、これらを受けて直ちに広域連合の設立に向けた検討に着手し、平成 18 年 9 月に設立準備委員会を設置しました。

その後、広域連合規約に係る県内各市議会及び町議会の議決を経た後、栃木県知事の設立許可を受けて、平成 19 年 2 月 1 日、栃木県内のすべての 33 市町を構成団体とする栃木県後期高齢者医療広域連合が設立されました。

・事務局員数 34 名（平成 31 年 3 月 31 日現在）

(2) 設立年月日

平成 19 年 2 月 1 日

(3) 広域連合長

佐藤 栄一（宇都宮市長）

(4) 所在地

栃木県宇都宮市本町 3 番 9 号 栃木県本町合同ビル 2 階

(5) 構成団体

栃木県内の全 25 市町（14 市 11 町）

市	宇都宮市、足利市、栃木市、佐野市、鹿沼市、日光市、小山市、真岡市、大田原市、矢板市、那須塩原市、さくら市、那須烏山市、下野市
町	上三川町、益子町、茂木町、市貝町、芳賀町、壬生町、野木町、塩谷町、高根沢町、那須町、那珂川町

(6) 予算規模

平成 30 年度当初予算	一般会計	210,703 千円
	特別会計	<u>208,037,523 千円</u>
	合計	208,248,226 千円

(7) 後期高齢者医療被保険者数

264,856 人（平成 31 年 3 月 31 日現在）

2 広域連合の沿革

(1) 広域連合設立に向けての準備

- 平成18年 6月 **政策懇談会後期高齢者医療広域連合委員会設置**
後期高齢者医療広域連合設立準備作業チーム編成
- 9月 **広域連合設立準備委員会設置**
(宇都宮市本町10番7号に事務局を置く)
- 平成19年 1月 **栃木県知事あてに、広域連合設立を申請**
栃木県知事が、広域連合設立を許可

(2) 広域連合設立以降

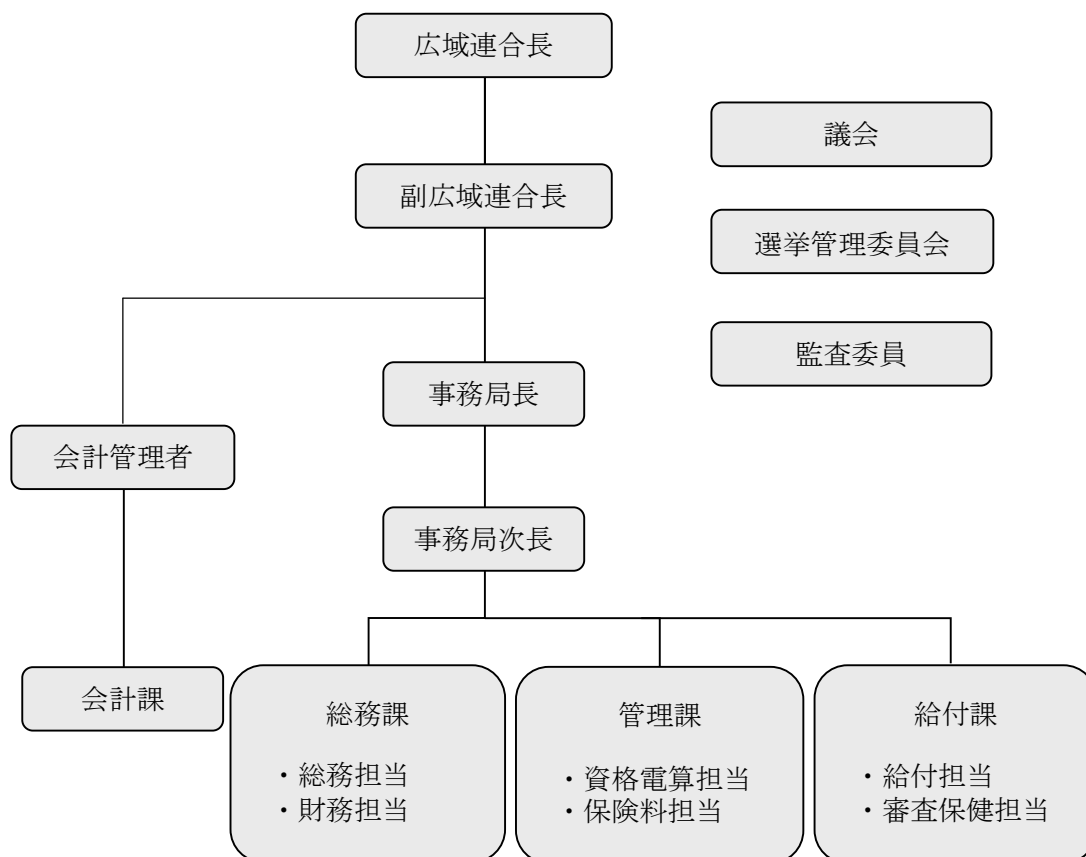
- 平成19年 2月 **広域連合設立**
広域連合長選挙
初代広域連合長に吉谷宗夫氏（足利市長）選出
- 2月～3月 **各市・町の議会において広域連合議会議員選挙**
平成19年第1回議会臨時会
初代副広域連合長に清水英世氏（壬生町長）選出
初代議長に千保一夫氏（大田原市長）、
初代副議長に山越密雄氏（佐野市議会議長）選出
- 8月 **第1回運営懇談会**
- 9月 **第2回運営懇談会**
- 10月 **平成19年第2回議会定例会**
- 11月 **平成19年第3回議会臨時会**
- 平成20年 1月 **情報公開・個人情報保護審査会**
- 2月 **平成20年第1回議会定例会**
- 3月 **後期高齢者医療被保険者証発行**
事務所移転（宇都宮市本町3番9号栃木県本町合同ビル2階）
- 4月 **後期高齢者医療制度施行**
- 5月 **広域連合議会議員全員協議会**
厚生労働大臣宛てに、議長名にて『制度の骨格を堅持しつつ、改めるべき点は改められたい』との趣旨の要望書提出
- 7月 **平成20年第2回議会臨時会**
- 10月 **平成20年第3回議会定例会**
- 11月 **第3回運営懇談会**
- 平成21年 2月 **平成21年第1回議会定例会**
- 5月 **平成21年第2回議会臨時会**
第2代議長に佐藤栄一氏（宇都宮市長）、
第2代副議長に西田智雄氏（足利市議会議長）選出

平成22年	6月	広域連合長選挙 第2代広域連合長に千保一夫氏（大田原市長）選出
	10月	平成21年第3回議会定例会 第3代副議長に永島源作氏（藤岡町長）を選出
	11月	第4回運営懇談会
	2月	平成22年第1回議会定例会
平成23年	6月	平成22年第2回議会臨時会 第3代議長に岡部正英氏（佐野市長）、 第4代副議長に真瀬宏子氏（野木町長）選出
		広域連合長選挙 第3代広域連合長に佐藤栄一氏（宇都宮市長）選出
	10月	平成22年第3回議会定例会 第2代副広域連合長に古口達也氏（茂木町長）選出
	11月	第5回運営懇談会
	2月	平成23年第1回議会定例会
平成24年	10月	平成23年第2回議会定例会
	11月	第6回運営懇談会
	2月	平成24年第1回議会定例会
平成25年	10月	平成24年第2回議会定例会 副議長に真瀬宏子氏（野木町長）再選出
	11月	第7回運営懇談会
		情報公開・個人情報保護審査会
		広域連合長選挙 広域連合長に佐藤栄一氏（宇都宮市長）再選出
	2月	平成25年第1回議会定例会
平成26年	10月	平成25年第2回議会定例会 議長に岡部正英氏（佐野市長）再選出
	11月	第8回運営懇談会
	2月	平成26年第1回議会定例会
平成27年	10月	平成26年第2回議会定例会 副広域連合長に古口達也氏（茂木町長）再選出
	11月	第9回運営懇談会
	2月	平成27年第1回議会定例会
平成28年	10月	平成27年第2回議会定例会
	11月	第10回運営懇談会
	2月	平成28年第1回議会定例会
	10月	平成28年第2回議会定例会 副議長に真瀬宏子氏（野木町長）再選出

平成29年	11月	第11回運営懇談会 広域連合長選挙 広域連合長に佐藤栄一氏（宇都宮市長）再選出
	12月	情報公開・個人情報保護審査会
	2月	情報公開・個人情報保護審査会 平成29年第1回議会定例会
	10月	平成29年第2回議会定例会 議長に岡部正英氏（佐野市長）再選出
	11月	第12回運営懇談会
平成30年	1月	情報公開・個人情報保護審査会
	2月	平成30年第1回議会定例会
	10月	平成30年第2回議会定例会 副広域連合長に古口達也氏（茂木町長）再選出
平成31年	11月	第13回運営懇談会
	12月	情報公開・個人情報保護審査会
	2月	平成31年第1回議会定例会

3 広域連合の組織（平成31年3月31日現在）

(1) 組織図



(2) 執行機関及び各種委員等

① 広域連合

役職	氏名	備考
広域連合長	佐藤 栄一	宇都宮市長
副広域連合長	古口 達也	茂木町長
会計管理者	鈴木 康子	矢板市会計管理者
事務局長	國政 英夫	

② 選挙管理委員会

役 職	氏 名	備 考
選挙管理委員会委員	入江 隆三	識見者
	齋藤 紀康	識見者
	青木 貞夫	識見者
	寺田 光夫	識見者
選挙管理委員会補充員	毎澤 典子	識見者
	神山 治	識見者
	金田 幸子	識見者
	荒井 文昭	識見者

③ 監査委員

役 職	氏 名	備 考
代表監査委員	廣澤 敬行	識見者
監査委員	平野 喜万	広域連合議会議員 (茂木町議会議員)

4 広域連合の議会

(1) 概要

栃木県後期高齢者医療広域連合議会の議員定数は、33名です。

広域連合議会議員は、栃木県内の全ての市・町の長または議員の中から、市町議会の選挙により選ばれています。

なお、議員の任期は、各市・町における長または議員としての任期によります。

(2) 議員名簿（平成31年3月31日現在）

議 長	岡部 正英	佐野市長
副議長	真瀬 宏子	野木町長

番 号	選出市町名	氏 名	公職名
1	宇都宮市	高橋 美幸	議員
2		岡本 芳明	議員
3		渡辺 道仁	議員
4	足利市	和泉 聡	市長
5		渡辺 悟	議長
6	栃木市	大川 秀子	市長
7		大阿久 岩人	議長
8	佐野市	岡部 正英	市長
9		高橋 功	議員
10	鹿沼市	佐藤 信	市長
11		大島 久幸	議長
12	日光市	大嶋 一生	市長
13	小山市	大久保 寿夫	市長
14		小川 亘	議長
15	真岡市	石坂 真一	市長
16	大田原市	津久井 富雄	市長
17	矢板市	齋藤 淳一郎	市長
18	那須塩原市		市長
19		君島 一郎	議長
20	さくら市	・塚 隆志	市長
21	那須烏山市	川俣 純子	市長
22	下野市	広瀬 寿雄	市長
23	上三川町	星野 光利	町長
24	益子町	大塚 朋之	町長
25	茂木町	平野 喜万	議員
26	市貝町	入野 正明	町長
27	芳賀町	見目 匡	町長
28	壬生町	小菅 一弥	町長
29	野木町	真瀬 宏子	町長
30	塩谷町	見形 和久	町長
31	高根沢町	加藤 公博	町長
32	那須町	平山 幸宏	町長
33	那珂川町	福島 泰夫	町長

5 運営懇談会

制度の健全かつ円滑な運営のため、被保険者及び学識経験者等の方々から幅広い意見を聴取することを目的として設置しています。

(1) 運営懇談会委員名簿（平成31年3月31日現在）

委員の区分	氏名	
被保険者を代表する委員	高柳 瑞穂	仁平 二三
	束原 勸	浅野 光三
保険医又は保険薬剤師を代表する委員	前原 操	植原 雅章
	高梨 晃一	
公益を代表する委員	渡辺 悟	小林 敦雄
被用者保険等被保険者を代表する委員	宮崎 務	村上 浩
学識経験者を代表する委員	丸木 一成	亀田 隆夫

(2) 平成30年度開催実績

平成30年11月7日 第13回運営懇談会（於：栃木県自治会館）

6 情報公開・個人情報保護審査会

情報公開条例及び個人情報保護条例の適正かつ円滑な運営のために設置しています。

(1) 審査会委員名簿（平成31年3月31日現在）

委員の区分	氏名
学識経験を代表する委員	岡村 世里奈
	高橋 秀行
	伊藤 一
	束原 勸
	刑部 郁夫

(2) 平成30年度開催実績

平成30年12月10日 情報公開・個人情報保護審査会（於：事務局会議室）

(3) 平成30年度情報公開・個人情報保護制度運用状況

	情報公開制度	個人情報保護制度
開示請求	0件	9件
全部開示	0件	8件
部分開示	0件	1件
非開示	0件	0件
不服申立て	0件	0件

7 保険者機能強化の取組

(1) 目的

高齢化が進行する中、制度の安定的な運営を図るため、収納率の向上や医療費の適正化、保健事業の推進など、保険者機能の強化に取り組んでいます。

(2) 取組内容

① 保険料収納対策

- ・ 収納推進計画に基づく収納対策の推進
- ・ 収納推進計画実施状況の分析・情報提供等

② 保健事業

- ・ 健康診査事業
- ・ 歯科健康診査事業
- ・ 重複・頻回受診者訪問指導事業
- ・ 長寿・健康増進事業
- ・ 「健康づくり体験談」募集事業

③ 医療費適正化事業

- ・ 医療費通知事業
- ・ ジェネリック医薬品普及・啓発事業
- ・ レセプト点検
- ・ 療養費患者調査

8 電算処理システムの概要

(1) 電算処理システム

後期高齢者医療制度の業務は、「後期高齢者医療広域連合電算処理システム」(以下「標準システム」という。)を中心に行われています。このシステムは、構成する市町をはじめ、関係機関と情報をやりとりすることにより、様々なデータを処理しています。

(2) 標準システムの主な業務内容

標準システムにおける電算処理には、市町に設置してある窓口端末を用いての広域連合サーバへのデータ入力や窓口において帳票出力を行うオンライン処理と、市町や関係機関から連携されて広域連合で管理しているデータを基に広域連合サーバで行う一括処理、情報連携ネットワークを通じた情報連携があります。

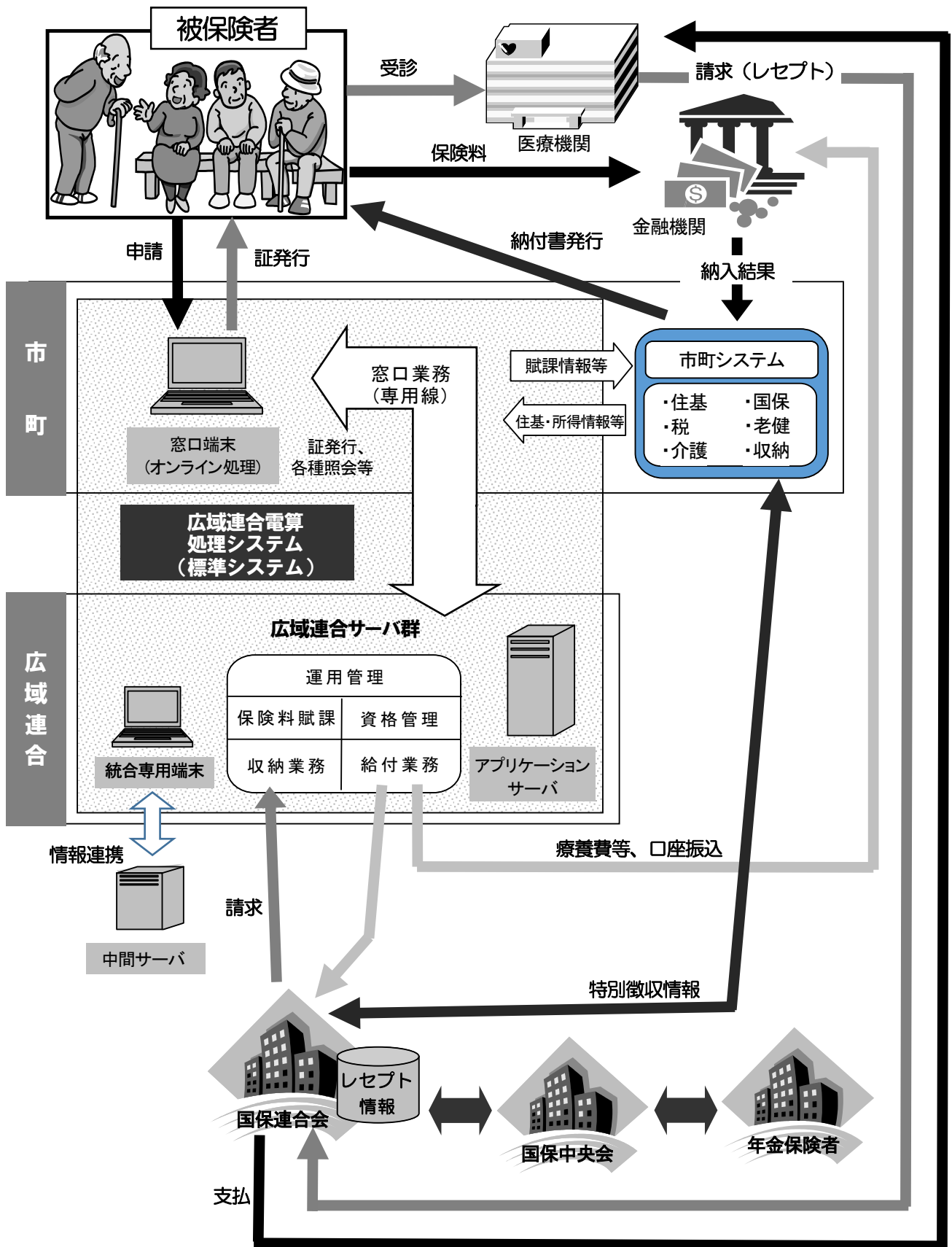
各業務区分の主な処理内容

業務区分	主な処理内容
資格業務	<ul style="list-style-type: none">・市町から送付された被保険者等の異動情報を取り込み、被保険者情報等の更新・管理を行う。・更新された被保険者情報等を基に負担区分の判定を行い、被保険者証等の発行を行う。・各種統計資料を作成する。
保険料業務	<ul style="list-style-type: none">・市町から送付された所得・課税情報を取り込み、保険料賦課に必要な所得情報の管理を行い、保険料計算・賦課を行う。・保険料の収納情報等の更新・管理を行う。・翌年度以降の保険料率の算定を行う。・各種統計資料を作成する。
給付業務	<ul style="list-style-type: none">・審査支払機関から提供されたレセプト情報ファイルを取り込み、レセプト情報の更新・管理を行う。・高額療養費等の各種支給処理を行う。・医療費通知や後発医薬品差額通知書の作成を行う。・各種統計資料を作成する。

(3) 標準システムのバージョンアップ

標準システムは、機能追加や機能改善及び不具合対策のために、バージョンアップ及びリビジョンアップを実施しており、平成30年度においては6回のバージョンアップ等を実施しています。

システム概要図



II 被保険者

1 被保険者数

平成 30 年度末（平成 31 年 3 月末）における栃木県の被保険者数は 26 万 4,856 人で、前年度より 7,328 人増加し、県内の人口に占める割合は 13.45%となっています。

このうち、75 歳以上の被保険者数は 25 万 8,635 人（97.65%）、障害認定者数（65 歳以上 75 歳未満）は 6,221 人（2.35%）となっています。

（単位：人）

	平成 28 年度	平成 29 年度	平成 30 年度
被保険者数 （対前年増減数）	252,005 (6,837)	257,528 (5,523)	264,856 (7,328)
うち 65 歳以上 75 歳未満被保険者数	6,427	6,329	6,221
栃木県の総人口	1,987,698	1,979,207	1,969,315
被保険者数が人口に占める割合（%）	12.68	13.01	13.45

※県の人口は、県市町村課『住民基本台帳に基づく栃木県の人口及び世帯数』から（毎年 3 月 31 日現在）

※各年度の数値は年度末（3 月 31 日）現在数

2 被保険者の状況

平成30年度末（平成31年3月末）の被保険者数26万4,856人のうち、現役並み所得者は1万4,146人で、前年度に比べ889人の増加、被保険者全体に占める割合が5.34%、低所得者は9万1,488人で、前年度に比べ3,373人の増加、被保険者全体に占める割合が34.54%となっています。

所得区分別被保険者数の状況

（単位：人）

	平成28年度	平成29年度	平成30年度
被保険者数	252,005	257,528	264,856
現役並み所得	12,482	13,257	14,146
I	—	—	9,019
II	—	—	2,492
III	—	—	2,635
割合（%）	4.95	5.15	5.34
一般	153,937	156,156	159,222
割合（%）	61.08	60.64	60.12
低所得Ⅰ	38,017	38,311	38,783
割合（%）	15.09	14.88	14.64
低所得Ⅱ	47,569	49,804	52,705
割合（%）	18.88	19.34	19.90

※各年度の数値は年度末（3月31日）現在数

※平成30年8月より現役並み所得者の区分を細分化

年齢階層別被保険者数の状況

（単位：人）

	平成28年度	平成29年度	平成30年度
65歳～69歳	3,209	3,011	2,811
70歳～74歳	3,218	3,318	3,410
75歳～79歳	93,527	95,265	101,121
80歳～84歳	72,722	73,971	73,361
85歳～89歳	49,246	50,294	50,837
90歳～94歳	23,505	24,573	25,541
95歳～99歳	5,697	6,211	6,853
100歳～	881	885	922
合計	252,005	257,528	264,856
対前年比（%）	2.79	2.19	2.85

※各年度の数値は年度末（3月31日）現在数

3 被保険者の異動状況

平成 30 年度中に、後期高齢者医療制度における被保険者の資格を取得した人は 2 万 4,740 人で、うち 75 歳の年齢到達により資格を取得した人は 2 万 2,756 人でした。一方、被保険者の資格を喪失した人は 1 万 7,412 人で、うち死亡により資格を喪失した人は 1 万 5,957 人でした。

その結果、被保険者数は前年度より 7,328 人増加しています。

資格取得

(単位：人)

	平成 28 年度	平成 29 年度		平成 30 年度	
			伸び率 (%)		伸び率 (%)
転入	775	780	0.65	806	3.33
生保廃止	130	189	45.38	150	▲ 20.63
年齢到達	22,102	20,942	▲ 5.25	22,756	8.66
その他	1,018	1,039	2.06	1,028	▲ 1.06
合計	24,025	22,950	▲ 4.47	24,740	7.80

※各年度の数値は 4 月～翌年 3 月の合計

資格喪失

(単位：人)

	平成 28 年度	平成 29 年度		平成 30 年度	
			伸び率 (%)		伸び率 (%)
転出	607	646	6.43	640	▲ 0.93
生保開始	329	321	▲ 2.43	384	19.63
死亡	15,733	16,024	1.85	15,957	▲ 0.42
その他	519	436	▲ 15.99	431	▲ 1.15
合計	17,188	17,427	1.39	17,412	▲ 0.09

※各年度の数値は 4 月～翌年 3 月の合計

III 保険料

1 保険料率及び賦課限度額の推移

(単位：円、%)

	第1期	第2期	第3期	第4期	第5期	第6期
	平成20・21年度	平成22・23年度	平成24・25年度	平成26・27年度	平成28・29年度	平成30・令和元年度
均等割額	37,800	37,800	42,000	43,200	43,200	43,200
所得割率	7.14	7.18	8.54	8.54	8.54	8.54
賦課限度額	50万	50万	55万	57万	57万	62万

2 保険料の賦課状況

平成30年度の当初賦課時における決定保険料額は15,483,860,500円で前年度より865,035,000円増加しています。

平成30年度の当初賦課時における保険料軽減について、均等割軽減対象者は賦課対象被保険者数全体の約66%が該当しています。また、軽減総額は、賦課総額の約25%を占めています。

○決定保険料額（当初賦課時）

(単位：人、円)

	被保険者数	算出保険料① 所得割額 +均等割額	限度超過額②	賦課総額 (①-②)	所得割軽減額	均等割軽減額	決定保険料額	1人当たり 保険料額
平成28年度	249,173	21,273,668,422	1,967,476,332	19,306,192,090	324,464,654	5,170,536,720	13,634,363,300	54,718
平成29年度	256,050	22,224,742,773	2,166,977,882	20,057,764,891	140,929,125	5,101,466,400	14,618,825,500	57,094
平成30年度	262,028	22,819,027,722	2,061,260,354	20,757,767,368	-	5,092,251,840	15,483,860,500	59,092

○軽減額及び軽減該当被保険者数（当初賦課時）

(単位：人、円、%)

		均等割軽減（※①）						所得割軽減 （※②）
		9割軽減	8.5割軽減	5割軽減	2割軽減	被扶養者軽減	合計	
平成28年度	人数	52,394	40,547	22,335	20,625	25,307	161,208	26,666
	被保険者数に占める割合	21.03	16.27	8.96	8.28	10.16	64.70	10.70
	軽減額	2,037,078,720	1,488,885,840	482,436,000	178,200,000	983,936,160	5,170,536,720	324,464,654
	賦課総額に占める割合	10.55	7.71	2.50	0.92	5.10	26.78	1.68
平成29年度	人数	52,143	48,316	24,855	22,933	18,683	166,930	28,668
	被保険者数に占める割合	20.36	18.87	9.71	8.96	7.30	65.19	11.20
	軽減額	2,027,319,840	1,774,163,520	536,868,000	198,141,120	564,973,920	5,101,466,400	140,929,125
	賦課総額に占める割合	10.11	8.85	2.68	0.99	2.82	25.43	0.70
平成30年度	人数	52,589	50,596	28,742	25,030	16,325	173,282	-
	被保険者数に占める割合	20.07	19.31	10.97	9.55	6.23	66.13	-
	軽減額	2,044,660,320	1,857,885,120	620,827,200	216,259,200	352,620,000	5,092,251,840	-
	賦課総額に占める割合	9.85	8.95	2.99	1.04	1.70	24.53	-

- (※①) ・ 被扶養者軽減の軽減割合（平成 28 年度は 9 割軽減）が、平成 29 年度は 7 割軽減、平成 30 年度は 5 割軽減に見直されました。
- ・ 軽減特例措置が段階的に見直されていることから、次のとおり、均等割軽減における計上方法を変更しました。

〈計上方法の変更内容〉

所得の低い方への均等割軽減と被扶養者軽減が重複した場合、平成 29 年度版以前の年報では、被扶養者軽減に計上していましたが、平成 30 年度版の年報では、所得の低い方への均等割軽減に計上しています。

そのため、『平成 28 年度』と『平成 29 年度』の数値が、平成 28 年度版と平成 29 年度版の年報と相違しています（下表【参考】のとおり）。

- (※②) ・ 所得割軽減は、平成 30 年度から廃止となりました。

【参考】平成 28 年度版及び平成 29 年度版に掲載した『○軽減額及び軽減該当被保険者数(当初賦課時)』（※網掛部分が平成 30 年度版と相違しています。）

(単位：人、円、%)

		均等割軽減					合計	所得割軽減
		9割軽減	8.5割軽減	5割軽減	2割軽減	被扶養者軽減		
平成28年度	人数	43,500	40,547	22,335	20,625	34,201	161,208	26,666
	被保険者数に占める割合	17.46	16.27	8.96	8.28	13.73	64.70	10.70
	軽減額	1,691,280,000	1,488,885,840	482,436,000	178,200,000	1,329,734,880	5,170,536,720	324,464,654
	賦課総額に占める割合	8.76	7.71	2.50	0.92	6.89	26.78	1.68
平成29年度	人数	43,454	42,405	24,855	22,933	33,283	166,930	28,668
	被保険者数に占める割合	16.97	16.56	9.71	8.96	13.00	65.19	11.20
	軽減額	1,689,491,520	1,557,111,600	536,868,000	198,141,120	1,119,854,160	5,101,466,400	140,929,125
	賦課総額に占める割合	8.42	7.76	2.68	0.99	5.58	25.43	0.70

3 保険料の収納状況

平成 30 年度(令和元年 5 月末現在)の保険料調定額は 15,816,888,350 円、収納率は 99.37% で、前年度より 0.01 ポイント減少しています。

(単位：円、%)

	現年度分 (特徴+普徴)			普通徴収 (再掲)		
	調定額	収納額	収納率	調定額	収納額	収納率
平成28年度	13,951,407,966	13,865,159,749	99.38	5,209,592,318	5,123,344,101	98.34
平成29年度	14,923,730,750	14,831,152,772	99.38	5,396,552,950	5,303,974,972	98.28
平成30年度	15,816,888,350	15,716,816,248	99.37	5,832,500,650	5,732,428,548	98.28

IV 保険給付

1 医療費の状況

平成30年度における医療費（診療費、調剤、食事療養・生活療養、訪問看護、療養費及び移送費の合計）は約2,159億円になり、前年度より約39億円、1.8%増加しました。一方、一人当たりの医療費が前年度より約6,000円、0.7%減少しました。これは、薬価改定による調剤費用の減少が要因として考えられます。

(単位:円、%)

	平成28年度	平成29年度	対前年度比	平成30年度	対前年度比
医療費(千円)	204,515,559	211,993,096	3.7	215,864,689	1.8
一人当たりの医療費	824,935	833,629	1.1	828,031	▲ 0.7

2 診療種別の状況

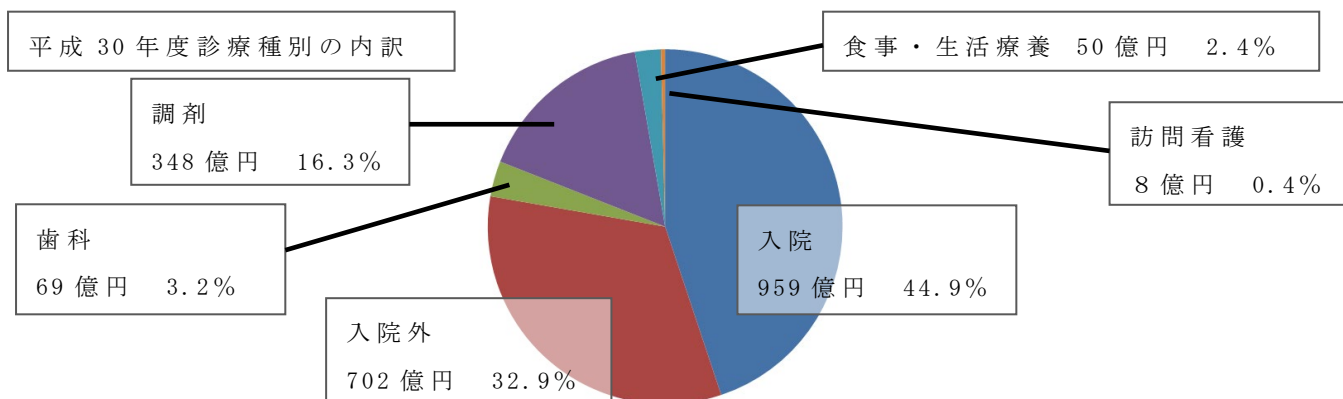
平成30年度の入院医療費の費用額は約959億円になり、前年度より約26億円、2.8%増加しました。入院外は約702億円になり、前年度より約16億円、2.3%増加しました。調剤は約348億円になり、被保険者数が増加したにもかかわらず、前年度より約8億円、2.3%減少しました。訪問看護は前年比28.2%増と大きな伸びとなりました。

(単位:千円、%)

	平成28年度	平成29年度	対前年度比	平成30年度	対前年度比	構成比
入院	89,357,112	93,319,574	4.4	95,916,516	2.8	44.9
入院外	67,070,955	68,615,061	2.3	70,242,857	2.4	32.9
歯科	6,287,464	6,594,245	4.9	6,916,361	4.9	3.2
調剤	34,066,152	35,619,686	4.6	34,802,835	▲ 2.3	16.3
食事・生活療養	4,900,106	4,999,631	2.0	5,041,067	0.8	2.4
訪問看護	621,843	630,692	1.4	808,784	28.2	0.4
合計	202,303,632	209,778,890	3.7	213,728,420	1.9	100.0

※調剤は院外処方された薬剤費用

※各診療種別から差額請求、損害賠償金、返還金返納金等を相殺した費用額。四捨五入の関係上、合計が一致しないことがある。



3 療養費の状況

平成30年度における療養費の費用額は約21.3億円になり、前年度比3.5%の減少となりました。

(単位:千円、%)

	平成28年度	平成29年度	対前年度比	平成30年度	対前年度比
療養費	2,211,956	2,214,135	0.1	2,136,268	▲ 3.5

4 移送費の状況

平成30年度の移送費の支給はありませんでした。

(単位:千円、%)

	平成28年度	平成29年度	対前年度比	平成30年度	対前年度比
移送費	0	72	—	0	—

5 高額療養費の状況

平成30年度における高額療養費の支給額は約74億円になり、前年度より約600万円、0.1%減少しました。制度改正により、自己負担限度額の引き上げがなされた影響と思われます。

(単位:千円、%)

	平成28年度	平成29年度	対前年度比	平成30年度	対前年度比
高額療養費	7,327,830	7,398,157	1.0	7,391,970	▲ 0.1

6 高額介護合算療養費の状況

平成30年度における高額介護合算療養費の支給額は約1.5億円になり、前年度より約2,500万円、1.7%減少しました。

(単位:千円、%)

	平成28年度	平成29年度	対前年度比	平成30年度	対前年度比
高額介護合算療養費	133,999	149,321	11.4	146,820	▲ 1.7

7 葬祭費の状況

平成30年度における葬祭費の支給額は約7.3億円になり、前年度より約4,700万円、6.0%減少しました。

(単位:千円、%)

	平成28年度	平成29年度	対前年度比	平成30年度	対前年度比
葬祭費	762,350	781,550	2.5	734,450	▲ 6.0

V 保健事業

1 保健事業実施計画（2期計画）の概要

(1) 計画の趣旨

近年、健康診査の結果や診療報酬明細書等の電子化の進展、国保データベースシステム等の整備により、健康や医療に関する情報を活用して被保険者の健康課題の分析や保健事業の評価等を行うための基盤整備が進んでいます。

保健事業実施計画（2期計画）は、健康・医療情報等を活用しながらPDCAサイクルに沿って効果的、効率的に保健事業を実施することにより、高齢者の健康の保持増進、生活の質の維持向上を図るとともに、医療費の適正化等を通じて、後期高齢者医療制度の持続的な安定運営を目指し策定しています。

(2) 計画の位置づけ

「21世紀における第2次国民健康づくり運動（健康日本21（第2次）」に示された基本方針を踏まえるとともに、栃木県健康増進計画「とちぎ健康21プラン（2期計画）」、「栃木県医療費適正化計画（3期計画）」、栃木県高齢者支援計画「はつらっプラン21（7期計画）」及び市町で策定している健康増進計画等との調和を図り策定しています。

(3) 計画期間

平成30（2018）年度から令和5（2023）年度までの6か年としています。

《健康課題等と目的・目標の設定》

現状分析から健康課題等をまとめ、目的を設定して施策（対策の方向性）の整理を行いました。目的を達成するため、5つの施策を掲げ、目標（成果指標）を設定し、その進捗状況を評価し、保健事業の具体的な実施内容の検討等に活用していきます。

【施策】

- ①生活習慣病重症化予防対策の推進
- ②フレイル対策の推進
- ③健康診査の実施
- ④医療費適正化の推進
- ⑤市町・被保険者の主体的な取組への支援

《健康課題等のまとめ》

現状分析から健康課題を①～⑦にまとめ、これを目的として新たな2つの施策に取り組んでいきます。

- ① 慢性腎不全患者の減少
- ② 脳梗塞患者の減少
- ③ 循環器疾患による死亡率の減少
- ④ 健康診査結果で「医療未受診者の受診勧奨判定値のうち、重症度の高いレベル」の人の減少

- ⑤ 骨折患者の減少
- ⑥ 肺炎患者の減少
- ⑦ 筋骨疾患による要介護（要支援）者の減少

【新】生活習慣病重症化予防対策の推進

【新】フレイル対策の推進

期待される効果【全体の目的】
健康寿命の延伸と医療費適正化

健康診査の実施

医療費適正化の推進

市町・被保険者の主体的な取組への支援

現状分析からその他の課題を⑧～⑬にまとめ、これを目的として3つの施策に取り組んでいきます。

その他の課題

- ⑧ 健康診査受診率の向上
- ⑨ 歯科健康診査実施市町数の増加
- ⑩ 重複・頻回受診者への訪問指導による改善割合の増加
- ⑪ 重複投薬者等への対応
- ⑫ ジェネリック医薬品の使用促進
- ⑬ 被保険者の主体的な健康づくりの機会拡大

2 生活習慣病重症化予防事業（平成30年度から実施）

(1) 目的

健康診査の結果、生活習慣病が重症化するリスクが高いにもかかわらず医療機関未受診である者に対し、人工透析への移行その他生活習慣病の重症化を予防するため、受診勧奨、保健指導等を実施し、当該被保険者の生活の質の維持及び向上を図るとともに、医療費の適正化に資することを目的とします。

(2) 対象者選定基準

健康診査の結果が次のいずれかに該当する医療機関未受診者

- ・ H b A 1 c（N G S P）が 7.4%以上、空腹時血糖が 140mg/dl 以上又は随時血糖（食後 3.5 時間以上）が 140mg/dl 以上
- ・ 尿タンパクが 2 + 以上
- ・ 血清クレアチニン検査を行っている場合は、e G F R が 40ml/分/1.73 m²未満
- ・ 上記に掲げる場合のほか重症度の高いレベル
- ・ 上記に該当する者のほか広域連合と市町が協議して必要と認めた被保険者

(3) 実施結果

平成 30 年度は 155 人に対して広域連合から文書による受診勧奨を実施し、うち 6 人に対して保健指導を市町に委託し実施しました。

3 フレイル対策事業

(1) 目的

フレイルの概念を高年齢者及び高齢者にかかわる専門職等に周知し、予防の重要性を認識して、高齢者の Q O L（生活の質）の向上を図ることを目的として実施しています。

(2) 実施事業

保健事業実施計画（2期計画）の初年度である平成30年度は、フレイルの概念や予防の重要性を市町の高齢者にかかわる専門職等に周知するため、構成市町担当者に向けた研修会である保健事業担当者連絡会議において、フレイル対策に関する講演会を開催しました。

4 健康診査事業

(1) 目的

後期高齢者の健康診査は、生活習慣病を早期に発見して重症化の予防を図るために、年度内1回無料で実施しており、実施にあたっては被保険者の利便性を考慮し、広域連合が県内市町に委託して行っています。

(2) 検査項目

「特定健康診査及び特定保健指導の実施に関する基準」第1条第1項第1号から第9号まで（腹囲の検査は除く。）に規定する項目に準じ、下記の項目について実施しています。

区 分	検査項目
質問項目	服薬・既往歴・生活習慣に関する項目、自覚症状等
身体計測	身長、体重、BMI、血圧
理学的検査	理学的所見（身体診察）
血液化学検査（脂質）	中性脂肪、HDL・LDLコレステロール
肝機能検査	AST（GOT）、ALT（GPT）、 γ -GT（ γ -GTP）
血糖検査※	空腹時血糖、ヘモグロビンA1c
尿検査	尿糖、尿蛋白

※空腹時血糖とヘモグロビンA1cのいずれか1項目を実施する。

(3) 受診率の推移

平成30年度の栃木県の受診率は30.2%（暫定）となり、前年度より0.9ポイント上昇しています。

（単位：％）

	平成28年度	平成29年度	平成30年度
栃木県	28.9	29.3	30.2
全国平均	28.7	28.8	28.9（見込）

※全国平均は、厚生労働省資料による。

5 歯科健康診査事業（平成 26 年度から実施）

(1) 目的

後期高齢者の歯科健康診査は、肺炎等の疾病につながる口腔機能の低下を予防することにより、健康の保持・増進、生活の質の維持・向上を図るために、年度内 1 回無料で実施しており、実施にあたっては被保険者の利便性を考慮し、広域連合が県内市町に委託して行っています。

(2) 実施状況

歯科健康診査事業は、平成 26 年度から日光市で実施が始まり、平成 27 年度は 9 市町、平成 28 年度は 11 市町、平成 29 年度は 12 市町、平成 30 年度は宇都宮市、栃木市、佐野市、鹿沼市、日光市、小山市、真岡市、矢板市、下野市、上三川町、益子町、市貝町、野木町、塩谷町の 14 市町で実施され、受診者は 1,216 人でした。

(3) 検査項目

下記の項目について実施しています。

- ① 歯牙の状態
- ② 口腔清掃状態
- ③ 歯周組織の状況

6 長寿・健康増進事業

(1) 目的

市町が実施する高齢者の健康づくりを推進する事業等に対して、国の特別調整交付金（長寿・健康増進事業及び後期高齢者医療制度の保険者インセンティブ）を活用し、その取組を支援することにより、高齢者の特性を踏まえた多様な事業の実施を推進し、高齢者の健康の保持増進及び生活の質の維持向上を図ることを目的に実施しています。

平成30年度には、栃木県後期高齢者医療広域連合長寿・健康増進推進交付金交付要綱を策定しました。

(2) 事業実績

事業分類	交付市町
① 人間ドック等事業	宇都宮市・足利市・栃木市・佐野市・鹿沼市・日光市・小山市・真岡市・大田原市・矢板市・さくら市・那須烏山市・下野市・上三川町・益子町・茂木町・市貝町・芳賀町・壬生町・野木町・塩谷町・高根沢町・那須町
② 健康診査等事業	栃木市・日光市・小山市・那須塩原市・茂木町・芳賀町・高根沢町
③ フレイル対策事業	鹿沼市・日光市・真岡市・那須烏山市・下野市・市貝町・壬生町・那珂川町
④ その他、高齢者の健康づくりを推進する事業	真岡市・矢板市
⑤ 健康診査（追加項目） ※1	足利市・栃木市・佐野市・日光市・那須塩原市・壬生町・高根沢町・那珂川町
⑥ 健康教育・健康相談等 ※1	那須塩原市・益子町・茂木町・市貝町
⑦ はり・きゅう等利用費助成 ※1	宇都宮市・足利市・栃木市・佐野市・鹿沼市
⑧ ヘルスポイント事業 ※1	宇都宮市・足利市・栃木市・日光市・矢板市・那須烏山市

※1 特別調整交付金のうち、長寿・健康増進事業に該当する事業

7 健康づくり普及・啓発事業

(1) 目的

被保険者一人ひとりの健康づくりに関する意識を高めることを目的としています。

(2) 実施状況

①健康づくり体験談募集事業の実施

運動・暮らし・生きがい等の健康法とその効果について作文を募集し、優秀作品は広域連合のホームページや広報紙で周知紹介しました。

- ・募集期間 平成30年8月1日から9月28日
- ・対象者 後期高齢者医療制度に加入している本県の被保険者
- ・応募件数 36件
- ・優秀作品 最優秀賞1件、優秀賞3件、佳作6件を表彰

②ASPO健康特集の発行

健康づくり体験談や健康食の紹介、高齢者の医療制度や保健事業についてのお知らせなどを掲載した新聞別刷を広報紙として発行し、被保険者やその家族に健康に関する情報を広く周知しました。

- ・発行日 平成30年8月4日（日）
- ・発行部数 32万部
- ・その他 4,000部を県内市町窓口等に配布

VI 医療費適正化事業

1 重複・頻回受診者訪問指導事業（平成22年度から実施）

(1) 目的

被保険者の健康管理に係る意識の向上を図り、医療機関等への適正受診を促進することにより、医療費の適正化を推進することを目的として、委託先の保健師等が対象者宅を訪問し、健康相談・助言を行っています。

(2) 訪問指導対象者選定基準

< 重複受診者 >

同一疾病により複数の医療機関等に2か月以上継続して受診している者で、投薬・注射・処置等治療の重複がある者（医療機関からの紹介及び検査のための重複受診は除く。）

< 頻回受診者 >

1か月における同一医療機関等への受診した日数が、2か月以上継続して15日以上ある者（人工透析、リハビリテーション及び関節注射等による頻回受診は除く。）

(3) 実施結果

年度	対象区分	実施人数 (人)	改善人数 (人)①	改善割合 (%)	1か月あたりの 効果額(円)② [医療費ベース]	1人あたりの 効果額(円)②/① [医療費ベース]
28	重複	15	1	6.7	2,054	2,054
	頻回	50	19	38.0	388,801	20,463
29	重複	65	11	16.9	112,071	10,188
	頻回	81	20	24.7	163,740	8,187
30	重複	22	4	18.1	69,317	17,397
	頻回	73	14	19.2	179,133	12,795

< 改善効果判定基準 >

指導前3か月間の受診状況と指導後3か月間の受診状況を比較し、次のいずれかに該当した場合を効果ありとしています。

- ・ 選定基準に該当しなくなった。
- ・ 診療報酬請求額に減額が見られた。

2 ジェネリック医薬品普及・啓発事業

(1) 目的

ジェネリック医薬品の普及促進を強化し、患者負担の軽減及び医療保険財政の健全化を図ることを目的として実施しています。

(2) ジェネリック医薬品希望カード配付事業（平成 24 年度から実施）

平成 30 年度は、年齢到達者の被保険者証送付時に配付しました。

(3) ジェネリック医薬品利用差額通知事業（平成 25 年度から実施）

処方された先発医薬品をジェネリック医薬品に変更した場合、一定金額以上の負担軽減の可能性がある被保険者へ参考として年 2 回通知しました。

通知対象者数 平成 30 年 8 月発送：29,163 人

平成 31 年 2 月発送：8,147 人

抽出条件 平成 30 年 5 月・11 月調剤分で、投薬期間が 7 日以上、変更した際の差額が 1 薬剤あたり 100 円以上

効果測定 9 月から 2 月調剤分において通知対象の先発医薬品をジェネリック医薬品に切り替えた者に係る薬剤費は、年換算で約 9 千万円の削減効果となりました。

3 医療費通知事業（平成 20 年度から実施）

被保険者の方に、医療機関等で受けた診療の内容を確認し、健康や医療に対する理解を深めていただくことを目的に実施しています。

平成 30 年度は、確定申告に対応するため、医療費通知の記載内容、発送時期等の見直しを実施しました。

<平成 30 年度実施状況>

平成 30 年 7 月発送 (平成 30 年 1 月～4 月診療分)		平成 30 年 11 月発送 (平成 30 年 5 月～8 月診療分)		平成 31 年 2 月発送 (平成 30 年 9 月～11 月診療分)	
対象者数(人)	発送数(通)	対象者数(人)	発送数(通)	対象者数(人)	発送数(通)
24,279	242,579	244,454	244,809	244,358	244,382

4 レセプト点検

広域連合では、診療報酬の審査支払及び2次点検業務を国保連合会に委託するとともに、局内において3次点検を実施し、医療費の適正化を図ることを目的として実施しています。

平成30年度は、22,118件のレセプトを査定または返戻しました。

<再審査請求の状況>

	区 分	① 審査請求		② 審査結果		割合(件数) ② / ①
		件数	金額(千円)	件数	金額(千円)	
平成28年度	2次点検	22,316	2,730,053	15,291	43,929	68.52%
	3次点検	2,739	729,935	1,854	13,697	67.69%
	合 計	25,055	3,459,988	17,145	57,626	68.43%
平成29年度	2次点検	31,104	4,155,261	16,861	51,293	54.21%
	3次点検	3,954	876,699	2,860	18,168	72.33%
	合 計	35,058	5,031,960	19,721	69,461	56.25%
平成30年度	2次点検	49,036	7,347,749	19,551	106,123	39.87%
	3次点検	3,611	472,067	2,567	24,532	71.09%
	合 計	52,647	7,819,816	22,118	130,655	42.01%

5 療養費患者調査（平成25年度から実施）

(1) 目的

療養費（柔道整復師、あん摩・マッサージ指圧師等の施術に係るもの）の支給申請内容、受療状況等を調査し、支給の適正化を図ることを目的として実施しています。

(2) 実施結果

重複頻回の被保険者が多い施術所や不適切な申請が疑われる施術所等で受療した被保険者663人に対して文書による調査を実施しました。

（単位：人）

種別	調査対象者	回答者
柔道整復	593	439
あん摩・マッサージ	63	54
はり・きゅう	7	6
合 計	663	552

VII 市町別の状況

1 被保険者数

後期高齢者医療被保険者数（平成31年3月31日現在）

（単位：人）

市町名	被保険者数			65歳以上75歳未満被保険者数（再掲）		
	男	女	計	男	女	計
宇都宮市	24,561	36,232	60,793	536	413	949
足利市	9,497	14,078	23,575	400	306	706
栃木市	9,561	14,162	23,723	272	166	438
佐野市	6,819	10,618	17,437	318	234	552
鹿沼市	5,550	8,404	13,954	211	154	365
日光市	5,758	9,097	14,855	214	162	376
小山市	7,761	11,127	18,888	260	189	449
真岡市	3,896	5,618	9,514	142	108	250
大田原市	3,918	6,017	9,935	146	108	254
矢板市	1,950	2,969	4,919	80	56	136
那須塩原市	5,963	8,445	14,408	242	186	428
さくら市	2,248	3,367	5,615	86	66	152
那須烏山市	1,931	2,941	4,872	50	32	82
下野市	2,944	4,139	7,083	100	74	174
上三川町	1,426	1,862	3,288	58	40	98
益子町	1,266	1,790	3,056	51	32	83
茂木町	1,102	1,693	2,795	43	26	69
市貝町	648	964	1,612	30	19	49
芳賀町	962	1,406	2,368	35	28	63
壬生町	2,305	3,106	5,411	106	84	190
野木町	1,431	1,892	3,323	43	28	71
塩谷町	784	1,297	2,081	13	4	17
高根沢町	1,364	2,161	3,525	48	30	78
那須町	1,854	2,776	4,630	79	52	131
那珂川町	1,295	1,901	3,196	34	27	61
合計	106,794	158,062	264,856	3,597	2,624	6,221

2 保険料調定額及び収納率の状況

平成30年度 後期高齢者医療保険料収納率（令和元年5月末現在）

（単位：円、％）

市町名	現年度分（特別徴収＋普通徴収）			現年度分（普通徴収）再掲	
	調定額	収納額	収納率	調定額	収納額
宇都宮市	4,401,568,050	4,373,012,950	99.35	1,755,763,450	1,727,208,350
足利市	1,294,977,600	1,288,344,974	99.49	535,139,400	528,506,774
栃木市	1,362,217,200	1,354,877,140	99.46	449,140,900	441,800,840
佐野市	938,038,100	931,409,200	99.29	350,277,600	343,648,700
鹿沼市	762,842,600	756,220,740	99.13	259,919,400	253,297,540
日光市	796,907,200	788,487,200	98.94	262,913,000	254,493,000
小山市	1,201,229,800	1,191,189,400	99.16	480,569,300	470,528,900
真岡市	549,796,300	546,968,500	99.49	198,286,500	195,458,700
大田原市	518,838,700	516,636,312	99.58	168,906,300	166,703,912
矢板市	278,978,300	277,004,900	99.29	93,832,100	91,858,700
那須塩原市	860,708,000	854,304,070	99.26	308,732,900	302,328,970
さくら市	303,292,500	302,748,800	99.82	90,694,600	90,150,900
那須烏山市	219,903,100	219,090,518	99.63	58,411,600	57,599,018
下野市	471,455,700	469,031,005	99.49	168,984,600	166,559,905
上三川町	195,264,000	194,261,500	99.49	65,286,800	64,284,300
益子町	141,661,900	140,803,300	99.39	37,244,100	36,385,500
茂木町	115,950,400	115,821,300	99.89	23,091,200	22,962,100
市貝町	73,013,200	71,957,300	98.55	18,971,800	17,915,900
芳賀町	113,607,600	113,209,279	99.65	33,870,600	33,472,279
壬生町	331,307,300	329,685,700	99.51	139,755,500	138,133,900
野木町	229,917,900	229,171,940	99.68	127,115,900	126,369,940
塩谷町	92,577,500	92,290,320	99.69	23,293,600	23,006,420
高根沢町	201,989,000	201,489,400	99.75	71,871,700	71,372,100
那須町	233,869,400	232,133,900	99.26	82,796,500	81,061,000
那珂川町	126,977,000	126,666,600	99.76	27,631,300	27,320,900
計	15,816,888,350	15,716,816,248	99.37	5,832,500,650	5,732,428,548

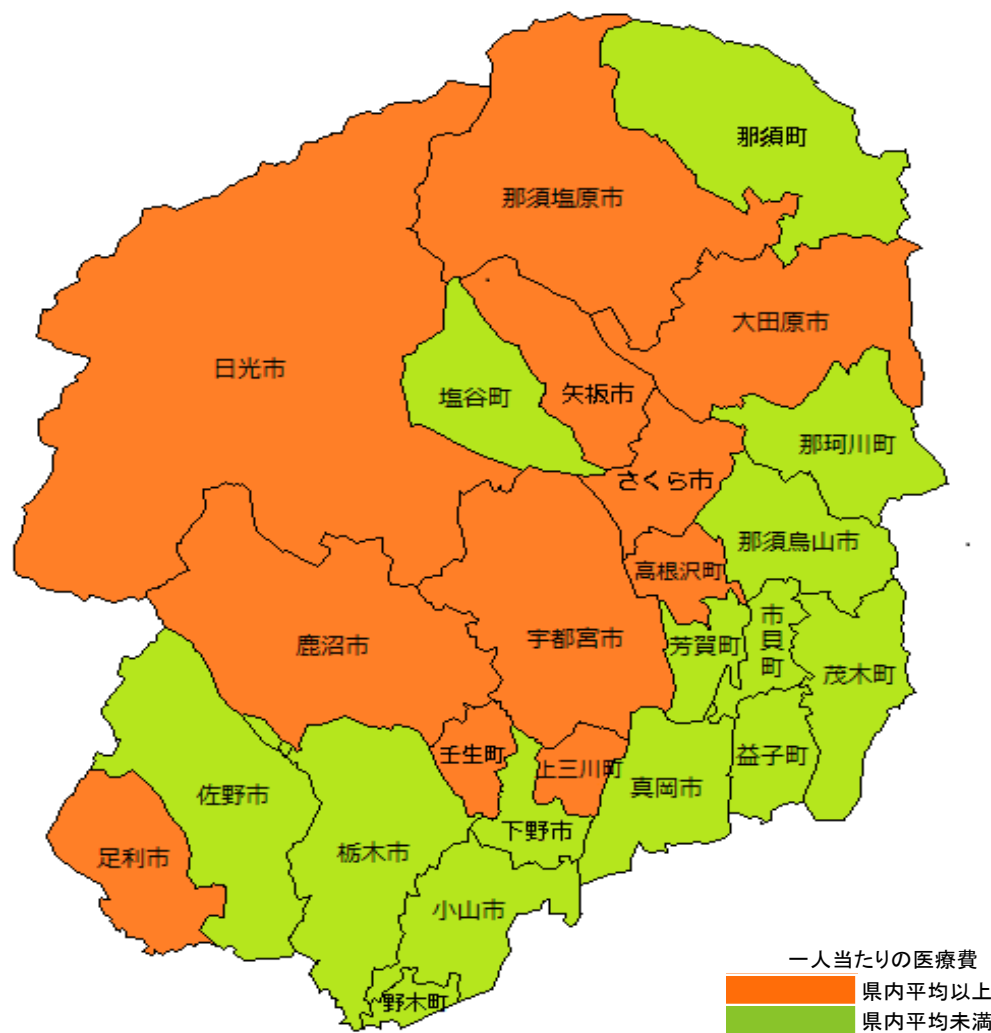
3 医療費の状況

(単位：人、円、%)

市町名	平成30年3月 ～ 平成31年2月 被保険者合計 ①	平均 被保険者数 =①/12	医療費 ②	一人当たりの医療費 =②/ (①/12)		平成29年度 一人当たりの 医療費	平成28年度 一人当たりの 医療費	平成27年度 一人当たりの 医療費
					対前年度比			
宇都宮市	712,187	59,349	50,679,827,977	853,930	▲ 0.88	861,538	863,889	880,018
足利市	278,205	23,184	19,700,662,648	849,762	▲ 1.50	862,719	861,670	871,766
栃木市	281,163	23,430	17,781,849,649	758,927	▲ 0.88	765,628	749,674	778,601
佐野市	206,947	17,246	13,076,902,685	758,275	▲ 0.25	760,174	743,623	766,146
鹿沼市	165,366	13,781	12,182,251,186	884,021	1.47	871,211	847,563	848,004
日光市	175,647	14,637	13,357,069,214	912,540	▲ 1.92	930,383	930,722	935,228
小山市	221,302	18,442	14,428,410,946	782,374	▲ 1.71	795,973	781,806	788,174
真岡市	112,461	9,372	7,649,516,308	816,231	▲ 0.20	817,903	800,449	823,350
大田原市	118,518	9,877	8,764,707,880	887,431	▲ 1.57	901,571	874,404	860,335
矢板市	58,403	4,867	4,092,246,686	840,829	▲ 1.98	857,777	836,358	853,164
那須塩原市	169,825	14,152	12,048,317,651	851,346	▲ 0.83	858,442	861,065	864,933
さくら市	66,640	5,553	4,624,364,134	832,719	2.20	814,769	809,271	826,578
那須烏山市	58,417	4,868	3,406,324,220	699,726	0.04	699,414	691,663	659,228
下野市	83,712	6,976	5,685,076,574	814,948	▲ 0.36	817,920	791,863	810,460
上三川町	39,121	3,260	2,871,986,213	880,955	3.25	853,234	856,522	881,762
益子町	36,720	3,060	2,455,139,290	802,333	▲ 0.66	807,625	786,549	787,214
茂木町	33,795	2,816	2,064,797,424	733,173	4.14	704,003	682,905	656,741
市貝町	19,206	1,601	1,255,474,538	784,426	0.52	780,404	724,497	766,265
芳賀町	28,319	2,360	1,872,658,810	793,528	▲ 0.92	800,901	787,631	822,637
壬生町	63,272	5,273	4,534,335,735	859,970	4.04	826,546	846,067	899,764
野木町	38,526	3,211	2,589,272,318	806,501	▲ 3.00	831,448	813,362	833,519
塩谷町	25,006	2,084	1,680,977,170	806,675	▲ 2.84	830,262	783,184	779,501
高根沢町	41,963	3,497	3,001,456,928	858,315	▲ 3.62	890,535	898,446	921,658
那須町	54,890	4,574	3,714,560,125	812,074	▲ 4.11	846,914	828,771	809,672
那珂川町	38,747	3,229	2,346,502,197	726,715	4.86	693,016	707,196	684,855
合計	3,128,358	260,697	215,864,688,506	828,031	▲ 0.67	833,629	824,935	836,426

※医療費の額は、療養給付費、療養費及び移送費の費用額の合計です。

一人当たりの医療費マップ



(単位：円)

順位	市町名	一人当たりの医療費	順位	市町名	一人当たりの医療費	順位	市町名	一人当たりの医療費
1	日光市	912,540	11	さくら市	832,719	21	栃木市	758,927
2	大田原市	887,431	12	真岡市	816,231	22	佐野市	758,275
3	鹿沼市	884,021	13	下野市	814,948	23	茂木町	733,173
4	上三川町	880,955	14	那須町	812,074	24	那珂川町	726,715
5	壬生町	859,970	15	塩谷町	806,675	25	那須烏山市	699,726
6	高根沢町	858,315	16	野木町	806,501			
7	宇都宮市	853,930	17	益子町	802,333			
8	那須塩原市	851,346	18	芳賀町	793,528			
9	足利市	849,762	19	市貝町	784,426			
10	矢板市	840,829	20	小山市	782,374		栃木県全体	828,031

4 保険給付の状況

(1) 療養給付費① (医科・入院)

(単位：件、日、円)

市町名	区分	件数	日数	費用額	一部負担金	保険者負担額
宇都宮市	1割	38,929	689,489	20,709,276,689	2,073,112,083	18,636,164,606
	3割	2,447	39,044	1,410,658,420	423,192,922	987,465,498
	計	41,376	728,533	22,119,935,109	2,496,305,005	19,623,630,104
足利市	1割	14,573	269,960	7,845,179,495	785,525,433	7,059,654,062
	3割	591	9,957	340,736,630	102,224,437	238,512,193
	計	15,164	279,917	8,185,916,125	887,749,870	7,298,166,255
栃木市	1割	12,608	204,014	6,925,098,213	691,447,385	6,233,650,828
	3割	524	6,966	303,745,270	91,123,759	212,621,511
	計	13,132	210,980	7,228,843,483	782,571,144	6,446,272,339
佐野市	1割	9,496	164,864	5,224,590,544	522,745,461	4,701,845,083
	3割	468	7,296	266,914,260	80,074,409	186,839,851
	計	9,964	172,160	5,491,504,804	602,819,870	4,888,684,934
鹿沼市	1割	10,099	169,166	5,351,676,550	534,023,906	4,817,652,644
	3割	454	6,865	244,327,461	74,221,346	170,106,115
	計	10,553	176,031	5,596,004,011	608,245,252	4,987,758,759
日光市	1割	13,434	253,101	6,472,995,878	647,299,631	5,825,696,247
	3割	403	6,295	217,638,120	65,291,503	152,346,617
	計	13,837	259,396	6,690,633,998	712,591,134	5,978,042,864
小山市	1割	10,298	172,298	5,636,794,185	564,361,892	5,072,432,293
	3割	518	7,993	276,365,688	82,911,365	193,454,323
	計	10,816	180,291	5,913,159,873	647,273,257	5,265,886,616
真岡市	1割	6,513	113,876	3,360,716,035	336,658,917	3,024,057,118
	3割	214	2,831	111,991,860	33,597,585	78,394,275
	計	6,727	116,707	3,472,707,895	370,256,502	3,102,451,393
大田原市	1割	7,064	121,231	4,206,095,108	420,766,018	3,785,329,090
	3割	253	3,771	153,846,980	46,101,653	107,745,327
	計	7,317	125,002	4,359,942,088	466,867,671	3,893,074,417
矢板市	1割	3,579	66,737	1,932,645,244	193,521,300	1,739,123,944
	3割	122	2,230	85,538,860	25,661,665	59,877,195
	計	3,701	68,967	2,018,184,104	219,182,965	1,799,001,139
那須塩原市	1割	9,757	165,109	5,513,965,132	551,673,353	4,962,291,779
	3割	423	5,580	260,136,460	77,879,945	182,256,515
	計	10,180	170,689	5,774,101,592	629,553,298	5,144,548,294
さくら市	1割	4,184	75,581	2,223,105,560	222,554,694	2,000,550,866
	3割	126	1,624	76,416,980	22,925,076	53,491,904
	計	4,310	77,205	2,299,522,540	245,479,770	2,054,042,770
那須烏山市	1割	2,976	51,801	1,470,687,372	147,450,238	1,323,237,134
	3割	50	574	24,992,910	7,497,927	17,494,983
	計	3,026	52,375	1,495,680,282	154,948,165	1,340,732,117
下野市	1割	3,938	63,305	2,213,113,474	221,460,855	1,991,652,619
	3割	206	2,888	127,866,750	38,360,052	89,506,698
	計	4,144	66,193	2,340,980,224	259,820,907	2,081,159,317

(単位：件、日、円)

市町名	区分	件数	日数	費用額	一部負担金	保険者負担額
上三川町	1割	2,129	37,494	1,206,039,860	120,604,495	1,085,435,365
	3割	106	1,761	65,673,750	19,702,166	45,971,584
	計	2,235	39,255	1,271,713,610	140,306,661	1,131,406,949
益子町	1割	2,281	41,468	1,089,163,370	108,478,623	980,684,747
	3割	56	796	31,820,770	9,546,246	22,274,524
	計	2,337	42,264	1,120,984,140	118,024,869	1,002,959,271
茂木町	1割	1,896	36,413	931,675,140	93,167,884	838,507,256
	3割	30	394	22,801,970	6,840,601	15,961,369
	計	1,926	36,807	954,477,110	100,008,485	854,468,625
市貝町	1割	1,064	19,771	550,684,800	55,068,607	495,616,193
	3割	35	515	22,430,310	6,729,089	15,701,221
	計	1,099	20,286	573,115,110	61,797,696	511,317,414
芳賀町	1割	1,695	31,072	829,607,270	82,961,244	746,646,026
	3割	58	995	25,164,620	7,549,395	17,615,225
	計	1,753	32,067	854,771,890	90,510,639	764,261,251
壬生町	1割	3,107	52,903	1,788,322,092	178,920,925	1,609,401,167
	3割	105	1,466	59,298,880	17,789,659	41,509,221
	計	3,212	54,369	1,847,620,972	196,710,584	1,650,910,388
野木町	1割	2,104	32,674	1,108,684,730	110,868,982	997,815,748
	3割	108	1,186	56,206,350	16,861,942	39,344,408
	計	2,212	33,860	1,164,891,080	127,730,924	1,037,160,156
塩谷町	1割	1,477	24,053	799,673,600	79,967,772	719,705,828
	3割	26	260	21,829,610	6,548,898	15,280,712
	計	1,503	24,313	821,503,210	86,516,670	734,986,540
高根沢町	1割	2,581	45,087	1,349,558,540	134,956,597	1,214,601,943
	3割	86	1,221	47,725,930	14,317,818	33,408,112
	計	2,667	46,308	1,397,284,470	149,274,415	1,248,010,055
那須町	1割	3,313	58,788	1,804,184,320	180,419,129	1,623,765,191
	3割	96	1,252	51,832,800	15,549,868	36,282,932
	計	3,409	60,040	1,856,017,120	195,968,997	1,660,048,123
那珂川町	1割	1,966	35,488	1,042,638,320	104,264,301	938,374,019
	3割	41	749	24,383,310	7,315,012	17,068,298
	計	2,007	36,237	1,067,021,630	111,579,313	955,442,317
合計	1割	171,061	2,995,743	91,586,171,521	9,162,279,725	82,423,891,796
	3割	7,546	114,509	4,330,344,949	1,299,814,338	3,030,530,611
	総合計	178,607	3,110,252	95,916,516,470	10,462,094,063	85,454,422,407

(1) 療養給付費② (医科・入院外)

(単位：件、日、円)

市町名	区分	件数	日数	費用額	一部負担金	保険者負担額
宇都宮市	1割	916,384	1,608,123	15,559,916,600	1,555,992,942	14,003,923,658
	3割	73,335	122,553	1,267,293,910	380,191,585	887,102,325
	計	989,719	1,730,676	16,827,210,510	1,936,184,527	14,891,025,983
足利市	1割	346,800	626,376	6,169,285,254	616,934,653	5,552,350,601
	3割	18,443	30,712	321,779,790	96,531,374	225,248,416
	計	365,243	657,088	6,491,065,044	713,466,027	5,777,599,017
栃木市	1割	332,128	565,800	5,359,221,986	535,918,482	4,823,303,504
	3割	17,317	27,178	283,736,410	85,120,922	198,615,488
	計	349,445	592,978	5,642,958,396	621,039,404	5,021,918,992
佐野市	1割	243,395	389,540	4,101,319,704	410,088,235	3,691,231,469
	3割	11,581	17,726	193,179,020	57,953,982	135,225,038
	計	254,976	407,266	4,294,498,724	468,042,217	3,826,456,507
鹿沼市	1割	196,719	325,924	4,326,304,250	432,614,181	3,893,690,069
	3割	10,022	15,609	206,015,249	61,804,577	144,210,672
	計	206,741	341,533	4,532,319,499	494,418,758	4,037,900,741
日光市	1割	192,195	310,593	3,417,013,809	341,691,289	3,075,322,520
	3割	8,183	12,523	150,485,500	45,145,655	105,339,845
	計	200,378	323,116	3,567,499,309	386,836,944	3,180,662,365
小山市	1割	261,930	475,666	4,704,164,773	470,326,354	4,233,838,419
	3割	16,162	28,169	291,102,920	87,330,880	203,772,040
	計	278,092	503,835	4,995,267,693	557,657,234	4,437,610,459
真岡市	1割	136,682	213,097	2,109,221,228	210,894,668	1,898,326,560
	3割	6,630	9,489	101,361,710	30,408,515	70,953,195
	計	143,312	222,586	2,210,582,938	241,303,183	1,969,279,755
大田原市	1割	144,336	233,628	2,657,408,632	265,678,669	2,391,729,963
	3割	5,702	9,239	123,128,760	36,938,624	86,190,136
	計	150,038	242,867	2,780,537,392	302,617,293	2,477,920,099
矢板市	1割	62,460	108,138	1,279,259,617	127,926,216	1,151,333,401
	3割	2,650	4,202	51,298,480	15,389,544	35,908,936
	計	65,110	112,340	1,330,558,097	143,315,760	1,187,242,337
那須塩原市	1割	191,279	317,583	3,560,722,719	356,009,656	3,204,713,063
	3割	10,149	16,738	178,401,450	53,520,443	124,881,007
	計	201,428	334,321	3,739,124,169	409,530,099	3,329,594,070
さくら市	1割	83,202	132,527	1,338,854,648	133,887,688	1,204,966,960
	3割	4,040	6,027	54,117,870	16,235,361	37,882,509
	計	87,242	138,554	1,392,972,518	150,123,049	1,242,849,469
那須烏山市	1割	66,786	109,477	1,146,779,382	114,677,951	1,032,101,431
	3割	2,110	3,415	37,867,720	11,360,316	26,507,404
	計	68,896	112,892	1,184,647,102	126,038,267	1,058,608,835
下野市	1割	102,919	175,777	1,753,619,905	175,278,714	1,578,341,191
	3割	6,320	9,859	104,950,350	31,485,105	73,465,245
	計	109,239	185,636	1,858,570,255	206,763,819	1,651,806,436

(単位：件、日、円)

市町名	区分	件数	日数	費用額	一部負担金	保険者負担額
上三川町	1割	48,680	83,967	829,092,340	82,909,253	746,183,087
	3割	2,316	3,582	32,992,950	9,897,885	23,095,065
	計	50,996	87,549	862,085,290	92,807,138	769,278,152
益子町	1割	43,143	63,815	717,995,780	71,799,634	646,196,146
	3割	1,458	2,053	24,995,030	7,498,509	17,496,521
	計	44,601	65,868	742,990,810	79,298,143	663,692,667
茂木町	1割	42,570	63,373	747,634,470	74,763,469	672,871,001
	3割	1,065	1,466	16,022,680	4,806,804	11,215,876
	計	43,635	64,839	763,657,150	79,570,273	684,086,877
市貝町	1割	23,688	40,027	399,035,730	39,903,647	359,132,083
	3割	789	1,069	9,053,040	2,715,912	6,337,128
	計	24,477	41,096	408,088,770	42,619,559	365,469,211
芳賀町	1割	35,458	58,435	618,769,360	61,877,025	556,892,335
	3割	1,365	2,118	22,060,980	6,618,294	15,442,686
	計	36,823	60,553	640,830,340	68,495,319	572,335,021
壬生町	1割	83,910	149,335	1,770,743,117	177,065,925	1,593,677,192
	3割	4,255	6,796	88,063,200	26,418,960	61,644,240
	計	88,165	156,131	1,858,806,317	203,484,885	1,655,321,432
野木町	1割	42,023	68,409	699,144,720	69,912,030	629,232,690
	3割	2,722	5,062	60,924,070	18,277,215	42,646,855
	計	44,745	73,471	760,068,790	88,189,245	671,879,545
塩谷町	1割	27,829	43,699	550,020,250	55,002,064	495,018,186
	3割	664	1,123	12,690,540	3,807,162	8,883,378
	計	28,493	44,822	562,710,790	58,809,226	503,901,564
高根沢町	1割	51,288	89,610	997,618,960	99,761,892	897,857,068
	3割	2,717	4,346	51,230,080	15,369,024	35,861,056
	計	54,005	93,956	1,048,849,040	115,130,916	933,718,124
那須町	1割	59,259	93,338	1,008,197,910	100,804,760	907,393,150
	3割	2,251	3,357	44,113,380	13,234,014	30,879,366
	計	61,510	96,695	1,052,311,290	114,038,774	938,272,516
那珂川町	1割	45,094	73,172	678,093,780	67,809,388	610,284,392
	3割	981	1,798	16,552,640	4,965,792	11,586,848
	計	46,075	74,970	694,646,420	72,775,180	621,871,240
合計	1割	3,780,157	6,419,429	66,499,438,924	6,649,528,785	59,849,910,139
	3割	213,227	346,209	3,743,417,729	1,123,026,454	2,620,391,275
	総合計	3,993,384	6,765,638	70,242,856,653	7,772,555,239	62,470,301,414

(1) 療養給付費③ (歯科・入院)

(単位：件、日、円)

市町名	区分	件数	日数	費用額	一部負担金	保険者負担額
宇都宮市	1割	135	1,286	53,048,410	5,304,868	47,743,542
	3割	16	164	8,403,100	2,522,336	5,880,764
	計	151	1,450	61,451,510	7,827,204	53,624,306
足利市	1割	196	592	24,846,620	2,484,773	22,361,847
	3割	13	26	1,003,600	301,090	702,510
	計	209	618	25,850,220	2,785,863	23,064,357
栃木市	1割	29	251	9,629,360	962,953	8,666,407
	3割	3	25	1,097,950	329,381	768,569
	計	32	276	10,727,310	1,292,334	9,434,976
佐野市	1割	45	256	10,999,430	1,099,971	9,899,459
	3割	4	13	464,360	139,310	325,050
	計	49	269	11,463,790	1,239,281	10,224,509
鹿沼市	1割	53	316	13,684,480	1,368,454	12,316,026
	3割	3	44	1,594,480	478,349	1,116,131
	計	56	360	15,278,960	1,846,803	13,432,157
日光市	1割	54	520	23,235,420	2,323,542	20,911,878
	3割	1	4	168,180	50,450	117,730
	計	55	524	23,403,600	2,373,992	21,029,608
小山市	1割	14	128	5,849,600	584,969	5,264,631
	3割	1	14	597,740	179,320	418,420
	計	15	142	6,447,340	764,289	5,683,051
真岡市	1割	15	214	12,007,680	1,200,777	10,806,903
	3割	0	0	0	0	0
	計	15	214	12,007,680	1,200,777	10,806,903
大田原市	1割	26	158	5,861,980	586,212	5,275,768
	3割	4	11	561,520	168,445	393,075
	計	30	169	6,423,500	754,657	5,668,843
矢板市	1割	5	21	903,640	90,369	813,271
	3割	0	0	0	0	0
	計	5	21	903,640	90,369	813,271
那須塩原市	1割	43	323	15,519,840	1,551,996	13,967,844
	3割	1	4	138,420	41,530	96,890
	計	44	327	15,658,260	1,593,526	14,064,734
さくら市	1割	8	84	7,956,150	795,614	7,160,536
	3割	0	0	0	0	0
	計	8	84	7,956,150	795,614	7,160,536
那須烏山市	1割	14	209	10,721,380	1,072,154	9,649,226
	3割	0	0	0	0	0
	計	14	209	10,721,380	1,072,154	9,649,226
下野市	1割	13	161	6,466,680	646,671	5,820,009
	3割	0	0	0	0	0
	計	13	161	6,466,680	646,671	5,820,009

(単位：件、日、円)

市町名	区分	件数	日数	費用額	一部負担金	保険者負担額
上三川町	1割	3	20	808,380	80,850	727,530
	3割	0	0	0	0	0
	計	3	20	808,380	80,850	727,530
益子町	1割	6	95	3,947,880	394,783	3,553,097
	3割	0	0	0	0	0
	計	6	95	3,947,880	394,783	3,553,097
茂木町	1割	4	26	972,020	97,203	874,817
	3割	0	0	0	0	0
	計	4	26	972,020	97,203	874,817
市貝町	1割	2	30	1,216,670	121,665	1,095,005
	3割	0	0	0	0	0
	計	2	30	1,216,670	121,665	1,095,005
芳賀町	1割	5	102	6,425,600	642,558	5,783,042
	3割	0	0	0	0	0
	計	5	102	6,425,600	642,558	5,783,042
壬生町	1割	20	231	9,933,850	993,382	8,940,468
	3割	1	8	389,560	116,868	272,692
	計	21	239	10,323,410	1,110,250	9,213,160
野木町	1割	7	40	1,537,310	153,730	1,383,580
	3割	0	0	0	0	0
	計	7	40	1,537,310	153,730	1,383,580
塩谷町	1割	3	21	613,710	61,380	552,330
	3割	0	0	0	0	0
	計	3	21	613,710	61,380	552,330
高根沢町	1割	10	88	2,457,500	245,759	2,211,741
	3割	0	0	0	0	0
	計	10	88	2,457,500	245,759	2,211,741
那須町	1割	11	111	4,451,920	445,202	4,006,718
	3割	0	0	0	0	0
	計	11	111	4,451,920	445,202	4,006,718
那珂川町	1割	1	3	146,500	14,650	131,850
	3割	0	0	0	0	0
	計	1	3	146,500	14,650	131,850
合 計	1割	722	5,286	233,242,010	23,324,485	209,917,525
	3割	47	313	14,418,910	4,327,079	10,091,831
	総合計	769	5,599	247,660,920	27,651,564	220,009,356

(1) 療養給付費④ (歯科・入院外)

(単位：件、日、円)

市町名	区分	件数	日数	費用額	一部負担金	保険者負担額
宇都宮市	1割	131,144	257,250	1,664,122,729	166,412,272	1,497,710,457
	3割	12,134	22,672	137,452,090	41,235,627	96,216,463
	計	143,278	279,922	1,801,574,819	207,647,899	1,593,926,920
足利市	1割	47,223	92,473	629,147,940	62,912,706	566,235,234
	3割	3,159	5,986	38,088,650	11,426,595	26,662,055
	計	50,382	98,459	667,236,590	74,339,301	592,897,289
栃木市	1割	44,742	83,319	571,278,670	57,127,153	514,151,517
	3割	3,094	5,441	33,068,310	9,920,493	23,147,817
	計	47,836	88,760	604,346,980	67,047,646	537,299,334
佐野市	1割	29,249	59,966	399,444,520	39,944,452	359,500,068
	3割	1,703	3,494	20,893,610	6,268,083	14,625,527
	計	30,952	63,460	420,338,130	46,212,535	374,125,595
鹿沼市	1割	24,587	47,614	324,809,370	32,477,383	292,331,987
	3割	1,666	3,054	18,847,710	5,654,313	13,193,397
	計	26,253	50,668	343,657,080	38,131,696	305,525,384
日光市	1割	22,902	46,534	326,043,110	32,601,509	293,441,601
	3割	1,243	2,574	16,671,110	5,001,333	11,669,777
	計	24,145	49,108	342,714,220	37,602,842	305,111,378
小山市	1割	34,717	69,500	450,214,650	45,002,650	405,212,000
	3割	2,666	5,356	32,234,440	9,670,332	22,564,108
	計	37,383	74,856	482,449,090	54,672,982	427,776,108
真岡市	1割	14,085	27,218	193,069,670	19,300,649	173,769,021
	3割	921	1,712	11,297,510	3,389,253	7,908,257
	計	15,006	28,930	204,367,180	22,689,902	181,677,278
大田原市	1割	14,511	26,777	178,868,960	17,871,278	160,997,682
	3割	873	1,612	9,623,210	2,886,963	6,736,247
	計	15,384	28,389	188,492,170	20,758,241	167,733,929
矢板市	1割	7,844	15,334	107,022,240	10,702,224	96,320,016
	3割	470	872	4,997,040	1,499,112	3,497,928
	計	8,314	16,206	112,019,280	12,201,336	99,817,944
那須塩原市	1割	23,592	46,619	302,231,770	30,216,531	272,015,239
	3割	1,733	3,249	19,702,040	5,910,612	13,791,428
	計	25,325	49,868	321,933,810	36,127,143	285,806,667
さくら市	1割	9,255	16,870	111,391,520	11,139,152	100,252,368
	3割	658	1,127	7,245,570	2,173,671	5,071,899
	計	9,913	17,997	118,637,090	13,312,823	105,324,267
那須烏山市	1割	7,381	13,185	95,479,460	9,547,946	85,931,514
	3割	280	478	3,077,980	923,394	2,154,586
	計	7,661	13,663	98,557,440	10,471,340	88,086,100
下野市	1割	12,905	25,555	166,001,390	16,600,136	149,401,254
	3割	987	1,883	11,427,740	3,428,322	7,999,418
	計	13,892	27,438	177,429,130	20,028,458	157,400,672

(単位：件、日、円)

市町名	区分	件数	日数	費用額	一部負担金	保険者負担額
上三川町	1割	5,195	10,757	75,920,440	7,592,044	68,328,396
	3割	334	641	3,875,160	1,162,548	2,712,612
	計	5,529	11,398	79,795,600	8,754,592	71,041,008
益子町	1割	4,599	8,938	61,321,830	6,132,183	55,189,647
	3割	201	348	1,982,480	594,744	1,387,736
	計	4,800	9,286	63,304,310	6,726,927	56,577,383
茂木町	1割	4,968	9,408	60,733,570	6,073,357	54,660,213
	3割	189	354	2,044,420	613,326	1,431,094
	計	5,157	9,762	62,777,990	6,686,683	56,091,307
市貝町	1割	2,324	4,284	34,598,940	3,459,894	31,139,046
	3割	102	203	1,243,360	373,008	870,352
	計	2,426	4,487	35,842,300	3,832,902	32,009,398
芳賀町	1割	4,122	8,206	62,078,400	6,207,840	55,870,560
	3割	155	294	2,306,070	691,821	1,614,249
	計	4,277	8,500	64,384,470	6,899,661	57,484,809
壬生町	1割	9,349	17,742	112,673,080	11,264,931	101,408,149
	3割	609	1,157	6,998,700	2,099,610	4,899,090
	計	9,958	18,899	119,671,780	13,364,541	106,307,239
野木町	1割	5,696	11,895	83,116,360	8,311,636	74,804,724
	3割	466	913	5,791,680	1,737,504	4,054,176
	計	6,162	12,808	88,908,040	10,049,140	78,858,900
塩谷町	1割	2,897	5,345	41,843,590	4,184,359	37,659,231
	3割	97	176	1,328,230	398,469	929,761
	計	2,994	5,521	43,171,820	4,582,828	38,588,992
高根沢町	1割	5,485	12,051	75,219,420	7,521,942	67,697,478
	3割	397	782	4,412,210	1,323,663	3,088,547
	計	5,882	12,833	79,631,630	8,845,605	70,786,025
那須町	1割	6,412	11,828	89,049,190	8,900,824	80,148,366
	3割	443	776	5,500,920	1,650,276	3,850,644
	計	6,855	12,604	94,550,110	10,551,100	83,999,010
那珂川町	1割	4,257	7,391	51,796,300	5,179,630	46,616,670
	3割	108	176	1,113,040	333,912	779,128
	計	4,365	7,567	52,909,340	5,513,542	47,395,798
合計	1割	479,441	936,059	6,267,477,119	626,684,681	5,640,792,438
	3割	34,688	65,330	401,223,280	120,366,984	280,856,296
	総合計	514,129	1,001,389	6,668,700,399	747,051,665	5,921,648,734

(1) 療養給付費⑤ (調剤)

(単位：件、回、円)

市町名	区分	件数	処方回数	費用額	一部負担金	保険者負担額
宇都宮市	1割	531,783	691,681	7,243,527,084	724,352,770	6,519,174,314
	3割	40,592	50,973	563,789,640	169,136,910	394,652,730
	計	572,375	742,654	7,807,316,724	893,489,680	6,913,827,044
足利市	1割	234,471	304,799	3,315,055,433	331,505,581	2,983,549,852
	3割	12,128	15,127	169,705,680	50,911,709	118,793,971
	計	246,599	319,926	3,484,761,113	382,417,290	3,102,343,823
栃木市	1割	242,041	322,610	3,561,945,004	356,184,382	3,205,760,622
	3割	12,360	15,363	187,439,030	56,231,709	131,207,321
	計	254,401	337,973	3,749,384,034	412,416,091	3,336,967,943
佐野市	1割	162,353	206,379	2,313,478,848	231,314,159	2,082,164,689
	3割	7,641	9,530	108,454,140	32,536,240	75,917,900
	計	169,994	215,909	2,421,932,988	263,850,399	2,158,082,589
鹿沼市	1割	96,529	131,278	1,199,695,990	119,969,606	1,079,726,384
	3割	4,606	5,966	57,965,430	17,389,629	40,575,801
	計	101,135	137,244	1,257,661,420	137,359,235	1,120,302,185
日光市	1割	130,709	165,076	2,107,536,310	210,726,758	1,896,809,552
	3割	5,220	6,308	87,469,640	26,240,892	61,228,748
	計	135,929	171,384	2,195,005,950	236,967,650	1,958,038,300
小山市	1割	166,214	217,274	2,416,374,194	241,593,222	2,174,780,972
	3割	10,048	12,515	142,601,320	42,780,392	99,820,928
	計	176,262	229,789	2,558,975,514	284,373,614	2,274,601,900
真岡市	1割	104,249	130,131	1,439,670,476	143,923,374	1,295,747,102
	3割	5,068	5,970	63,748,870	19,124,659	44,624,211
	計	109,317	136,101	1,503,419,346	163,048,033	1,340,371,313
大田原市	1割	70,373	95,017	1,095,370,509	109,480,951	985,889,558
	3割	2,578	3,159	35,910,080	10,773,024	25,137,056
	計	72,951	98,176	1,131,280,589	120,253,975	1,011,026,614
矢板市	1割	33,829	41,803	469,083,180	46,908,317	422,174,863
	3割	1,412	1,706	20,342,830	6,102,849	14,239,981
	計	35,241	43,509	489,426,010	53,011,166	436,414,844
那須塩原市	1割	111,733	141,452	1,683,797,720	168,345,889	1,515,451,831
	3割	5,638	7,187	82,248,020	24,674,435	57,573,585
	計	117,371	148,639	1,766,045,740	193,020,324	1,573,025,416
さくら市	1割	45,603	57,890	612,212,074	61,220,476	550,991,598
	3割	2,151	2,517	25,256,120	7,576,836	17,679,284
	計	47,754	60,407	637,468,194	68,797,312	568,670,882
那須烏山市	1割	29,679	37,405	466,239,580	46,623,958	419,615,622
	3割	908	1,102	15,094,550	4,528,365	10,566,185
	計	30,587	38,507	481,334,130	51,152,323	430,181,807
下野市	1割	78,605	101,564	1,036,427,742	103,630,671	932,797,071
	3割	4,516	5,690	68,531,980	20,559,594	47,972,386
	計	83,121	107,254	1,104,959,722	124,190,265	980,769,457

(単位：件、回、円)

市町名	区分	件数	処方回数	費用額	一部負担金	保険者負担額
上三川町	1割	39,909	51,598	538,114,160	53,811,480	484,302,680
	3割	1,891	2,374	23,457,630	7,037,289	16,420,341
	計	41,800	53,972	561,571,790	60,848,769	500,723,021
益子町	1割	29,854	36,316	413,368,170	41,336,821	372,031,349
	3割	1,059	1,236	12,995,040	3,898,512	9,096,528
	計	30,913	37,552	426,363,210	45,235,333	381,127,877
茂木町	1割	13,629	16,652	197,005,960	19,700,601	177,305,359
	3割	401	462	4,318,570	1,295,571	3,022,999
	計	14,030	17,114	201,324,530	20,996,172	180,328,358
市貝町	1割	12,629	15,112	186,528,950	18,652,918	167,876,032
	3割	509	581	8,667,960	2,600,388	6,067,572
	計	13,138	15,693	195,196,910	21,253,306	173,943,604
芳賀町	1割	15,920	19,538	221,419,270	22,141,928	199,277,342
	3割	631	780	17,562,640	5,268,804	12,293,836
	計	16,551	20,318	238,981,910	27,410,732	211,571,178
壬生町	1割	42,739	57,186	524,598,002	52,447,936	472,150,066
	3割	2,111	2,817	27,891,420	8,367,426	19,523,994
	計	44,850	60,003	552,489,422	60,815,362	491,674,060
野木町	1割	31,487	40,071	450,584,970	45,058,498	405,526,472
	3割	2,002	2,646	26,535,960	7,960,785	18,575,175
	計	33,489	42,717	477,120,930	53,019,283	424,101,647
塩谷町	1割	11,324	13,925	189,512,570	18,951,261	170,561,309
	3割	240	313	4,272,960	1,281,888	2,991,072
	計	11,564	14,238	193,785,530	20,233,149	173,552,381
高根沢町	1割	25,426	31,255	347,527,800	34,752,777	312,775,023
	3割	1,230	1,514	15,159,740	4,547,922	10,611,818
	計	26,656	32,769	362,687,540	39,300,699	323,386,841
那須町	1割	34,416	45,328	542,714,180	54,260,154	488,454,026
	3割	1,112	1,298	16,119,520	4,835,856	11,283,664
	計	35,528	46,626	558,833,700	59,096,010	499,737,690
那珂川町	1割	31,527	42,367	431,770,300	43,177,029	388,593,271
	3割	695	981	13,738,010	4,121,403	9,616,607
	計	32,222	43,348	445,508,310	47,298,432	398,209,878
合計	1割	2,327,031	3,013,707	33,003,558,476	3,300,071,517	29,703,486,959
	3割	126,747	158,115	1,799,276,780	539,783,087	1,259,493,693
	総合計	2,453,778	3,171,822	34,802,835,256	3,839,854,604	30,962,980,652

(1) 療養給付費⑥ (食事・医科)

(単位：件、回、円)

市町名	区分	件数	回数	基準額	一部負担金	保険者負担額
宇都宮市	1割	36,186	1,690,824	1,137,668,115	634,198,244	503,469,871
	3割	2,239	92,821	62,962,353	44,498,460	18,463,893
	計	38,425	1,783,645	1,200,630,468	678,696,704	521,933,764
足利市	1割	13,460	626,035	427,502,154	223,288,751	204,213,403
	3割	554	25,392	16,920,964	12,239,750	4,681,214
	計	14,014	651,427	444,423,118	235,528,501	208,894,617
栃木市	1割	11,765	504,319	334,760,235	195,345,362	139,414,873
	3割	499	17,485	11,729,501	7,922,340	3,807,161
	計	12,264	521,804	346,489,736	203,267,702	143,222,034
佐野市	1割	8,879	398,270	272,772,473	146,626,628	126,145,845
	3割	433	17,347	11,802,634	8,631,360	3,171,274
	計	9,312	415,617	284,575,107	155,257,988	129,317,119
鹿沼市	1割	9,286	367,911	254,613,108	135,214,730	119,398,378
	3割	420	14,772	9,739,227	6,599,517	3,139,710
	計	9,706	382,683	264,352,335	141,814,247	122,538,088
日光市	1割	12,484	627,256	432,587,595	226,002,027	206,585,568
	3割	376	15,335	10,815,313	7,825,580	2,989,733
	計	12,860	642,591	443,402,908	233,827,607	209,575,301
小山市	1割	9,554	408,469	273,682,119	157,979,752	115,702,367
	3割	488	18,837	12,478,822	9,029,258	3,449,564
	計	10,042	427,306	286,160,941	167,009,010	119,151,931
真岡市	1割	5,994	246,431	171,063,371	101,462,455	69,600,916
	3割	191	5,962	4,084,085	2,968,890	1,115,195
	計	6,185	252,393	175,147,456	104,431,345	70,716,111
大田原市	1割	6,390	287,914	196,433,567	105,962,905	90,470,662
	3割	231	9,457	6,510,933	4,412,860	2,098,073
	計	6,621	297,371	202,944,500	110,375,765	92,568,735
矢板市	1割	3,244	144,516	98,854,262	53,415,880	45,438,382
	3割	107	4,503	2,993,151	2,347,740	645,411
	計	3,351	149,019	101,847,413	55,763,620	46,083,793
那須塩原市	1割	8,849	395,707	268,596,569	145,742,141	122,854,428
	3割	383	12,524	8,610,696	5,823,770	2,786,926
	計	9,232	408,231	277,207,265	151,565,911	125,641,354
さくら市	1割	3,785	167,492	115,864,845	65,296,351	50,568,494
	3割	116	4,068	2,738,563	1,766,290	972,273
	計	3,901	171,560	118,603,408	67,062,641	51,540,767
那須烏山市	1割	2,739	132,697	89,604,214	52,656,478	36,947,736
	3割	45	1,410	979,304	647,490	331,814
	計	2,784	134,107	90,583,518	53,303,968	37,279,550
下野市	1割	3,689	158,040	107,557,534	67,125,214	40,432,320
	3割	195	7,411	4,857,002	3,576,860	1,280,142
	計	3,884	165,451	112,414,536	70,702,074	41,712,462

(単位：件、回、円)

市町名	区分	件数	回数	基準額	一部負担金	保険者負担額
上三川町	1割	2,002	92,843	63,427,536	39,620,770	23,806,766
	3割	99	3,902	2,616,949	1,870,740	746,209
	計	2,101	96,745	66,044,485	41,491,510	24,552,975
益子町	1割	2,101	95,995	65,129,284	37,643,310	27,485,974
	3割	52	2,186	1,449,761	1,022,480	427,281
	計	2,153	98,181	66,579,045	38,665,790	27,913,255
茂木町	1割	1,785	82,943	57,591,438	33,042,450	24,548,988
	3割	30	1,007	733,076	545,790	187,286
	計	1,815	83,950	58,324,514	33,588,240	24,736,274
市貝町	1割	991	43,514	30,451,148	18,814,820	11,636,328
	3割	34	1,359	901,574	620,460	281,114
	計	1,025	44,873	31,352,722	19,435,280	11,917,442
芳賀町	1割	1,552	72,329	49,004,455	29,201,670	19,802,785
	3割	55	2,114	1,491,230	1,101,770	389,460
	計	1,607	74,443	50,495,685	30,303,440	20,192,245
壬生町	1割	2,913	123,481	83,930,044	50,199,447	33,730,597
	3割	98	2,871	2,038,712	1,416,550	622,162
	計	3,011	126,352	85,968,756	51,615,997	34,352,759
野木町	1割	1,960	77,698	52,520,446	31,406,980	21,113,466
	3割	105	3,058	2,055,404	1,464,620	590,784
	計	2,065	80,756	54,575,850	32,871,600	21,704,250
塩谷町	1割	1,357	55,755	38,095,489	21,765,510	16,329,979
	3割	25	641	440,030	294,860	145,170
	計	1,382	56,396	38,535,519	22,060,370	16,475,149
高根沢町	1割	2,149	93,689	65,155,528	36,738,750	28,416,778
	3割	74	2,566	1,745,033	1,098,660	646,373
	計	2,223	96,255	66,900,561	37,837,410	29,063,151
那須町	1割	3,066	147,847	98,451,389	51,760,470	46,690,919
	3割	91	3,103	2,148,741	1,470,530	678,211
	計	3,157	150,950	100,600,130	53,231,000	47,369,130
那珂川町	1割	1,853	92,325	62,998,110	38,754,620	24,243,490
	3割	41	2,109	1,452,744	1,077,720	375,024
	計	1,894	94,434	64,450,854	39,832,340	24,618,514
合 計	1割	158,033	7,134,300	4,848,315,028	2,699,265,715	2,149,049,313
	3割	6,981	272,240	184,295,802	130,274,345	54,021,457
	総合計	165,014	7,406,540	5,032,610,830	2,829,540,060	2,203,070,770

※件数については、療養給付費の状況①（医科・入院）の再掲。

(1) 療養給付費⑦ (食事・歯科)

(単位：件、回、円)

市町名	区分	件数	回数	基準額	一部負担金	保険者負担額
宇都宮市	1割	133	3,263	2,118,970	1,358,810	760,160
	3割	16	420	276,546	192,400	84,146
	計	149	3,683	2,395,516	1,551,210	844,306
足利市	1割	196	1,030	704,030	410,770	293,260
	3割	13	29	19,996	13,140	6,856
	計	209	1,059	724,026	423,910	300,116
栃木市	1割	29	629	435,892	275,120	160,772
	3割	3	60	39,600	27,600	12,000
	計	32	689	475,492	302,720	172,772
佐野市	1割	45	582	394,365	250,780	143,585
	3割	4	29	21,414	13,340	8,074
	計	49	611	415,779	264,120	151,659
鹿沼市	1割	53	742	494,498	306,790	187,708
	3割	3	101	71,934	46,460	25,474
	計	56	843	566,432	353,250	213,182
日光市	1割	54	1,220	795,631	529,560	266,071
	3割	1	8	5,320	3,680	1,640
	計	55	1,228	800,951	533,240	267,711
小山市	1割	14	309	206,008	106,990	99,018
	3割	1	38	25,020	17,480	7,540
	計	15	347	231,028	124,470	106,558
真岡市	1割	14	433	282,412	198,780	83,632
	3割	0	0	0	0	0
	計	14	433	282,412	198,780	83,632
大田原市	1割	25	380	257,506	105,530	151,976
	3割	4	23	16,340	9,280	7,060
	計	29	403	273,846	114,810	159,036
矢板市	1割	5	50	35,316	12,000	23,316
	3割	0	0	0	0	0
	計	5	50	35,316	12,000	23,316
那須塩原市	1割	43	803	519,377	348,730	170,647
	3割	1	9	6,444	4,140	2,304
	計	44	812	525,821	352,870	172,951
さくら市	1割	8	203	131,169	72,140	59,029
	3割	0	0	0	0	0
	計	8	203	131,169	72,140	59,029
那須烏山市	1割	13	410	258,833	91,040	167,793
	3割	0	0	0	0	0
	計	13	410	258,833	91,040	167,793
下野市	1割	13	420	272,243	183,840	88,403
	3割	0	0	0	0	0
	計	13	420	272,243	183,840	88,403

(単位：件、回、円)

市町名	区分	件数	回数	基準額	一部負担金	保険者負担額
上三川町	1割	3	49	33,602	22,540	11,062
	3割	0	0	0	0	0
	計	3	49	33,602	22,540	11,062
益子町	1割	3	92	65,639	42,320	23,319
	3割	0	0	0	0	0
	計	3	92	65,639	42,320	23,319
茂木町	1割	4	68	44,896	23,430	21,466
	3割	0	0	0	0	0
	計	4	68	44,896	23,430	21,466
市貝町	1割	2	78	51,370	16,800	34,570
	3割	0	0	0	0	0
	計	2	78	51,370	16,800	34,570
芳賀町	1割	2	33	20,115	15,180	4,935
	3割	0	0	0	0	0
	計	2	33	20,115	15,180	4,935
壬生町	1割	20	607	429,725	210,030	219,695
	3割	1	17	11,230	7,820	3,410
	計	21	624	440,955	217,850	223,105
野木町	1割	7	89	58,225	39,440	18,785
	3割	0	0	0	0	0
	計	7	89	58,225	39,440	18,785
塩谷町	1割	3	56	39,550	24,960	14,590
	3割	0	0	0	0	0
	計	3	56	39,550	24,960	14,590
高根沢町	1割	10	234	153,960	72,640	81,320
	3割	0	0	0	0	0
	計	10	234	153,960	72,640	81,320
那須町	1割	11	242	154,178	47,580	106,598
	3割	0	0	0	0	0
	計	11	242	154,178	47,580	106,598
那珂川町	1割	1	6	4,370	2,760	1,610
	3割	0	0	0	0	0
	計	1	6	4,370	2,760	1,610
合 計	1割	711	12,028	7,961,880	4,768,560	3,193,320
	3割	47	734	493,844	335,340	158,504
	総合計	758	12,762	8,455,724	5,103,900	3,351,824

※件数については、療養給付費の状況③（歯科・入院）の再掲。

(1) 療養給付費⑧ (訪問看護)

(単位：件、日、円)

市町名	区分	件数	日数	費用額	一部負担金	保険者負担額
宇都宮市	1割	1,944	17,903	228,745,370	22,907,774	205,837,596
	3割	256	2,096	28,034,130	8,410,239	19,623,891
	計	2,200	19,999	256,779,500	31,318,013	225,461,487
足利市	1割	1,117	10,370	119,173,420	11,917,342	107,256,078
	3割	57	534	6,621,190	1,986,357	4,634,833
	計	1,174	10,904	125,794,610	13,903,699	111,890,911
栃木市	1割	472	3,392	36,700,220	3,670,022	33,030,198
	3割	1	4	47,440	14,232	33,208
	計	473	3,396	36,747,660	3,684,254	33,063,406
佐野市	1割	327	2,318	26,816,360	2,681,636	24,134,724
	3割	11	137	1,582,210	471,427	1,110,783
	計	338	2,455	28,398,570	3,153,063	25,245,507
鹿沼市	1割	333	2,386	26,578,240	2,657,824	23,920,416
	3割	7	25	275,140	82,542	192,598
	計	340	2,411	26,853,380	2,740,366	24,113,014
日光市	1割	155	1,072	13,303,910	1,330,391	11,973,519
	3割	3	13	226,550	67,965	158,585
	計	158	1,085	13,530,460	1,398,356	12,132,104
小山市	1割	379	2,957	35,984,270	3,598,427	32,385,843
	3割	56	334	3,838,490	1,151,547	2,686,943
	計	435	3,291	39,822,760	4,749,974	35,072,786
真岡市	1割	85	387	5,451,680	545,168	4,906,512
	3割	11	176	2,047,150	614,145	1,433,005
	計	96	563	7,498,830	1,159,313	6,339,517
大田原市	1割	514	3,751	41,309,340	4,130,934	37,178,406
	3割	1	9	92,590	27,777	64,813
	計	515	3,760	41,401,930	4,158,711	37,243,219
矢板市	1割	146	913	9,535,380	953,538	8,581,842
	3割	0	0	0	0	0
	計	146	913	9,535,380	953,538	8,581,842
那須塩原市	1割	572	4,303	53,018,150	5,301,815	47,716,335
	3割	64	452	5,007,090	1,502,127	3,504,963
	計	636	4,755	58,025,240	6,803,942	51,221,298
さくら市	1割	175	1,018	11,043,860	1,104,386	9,939,474
	3割	3	23	209,450	62,835	146,615
	計	178	1,041	11,253,310	1,167,221	10,086,089
那須烏山市	1割	172	1,545	19,658,880	1,965,888	17,692,992
	3割	0	0	0	0	0
	計	172	1,545	19,658,880	1,965,888	17,692,992
下野市	1割	270	2,025	22,297,200	2,229,720	20,067,480
	3割	18	89	931,530	279,459	652,071
	計	288	2,114	23,228,730	2,509,179	20,719,551

(単位：件、日、円)

市町名	区分	件数	日数	費用額	一部負担金	保険者負担額
上三川町	1割	80	699	7,757,370	775,737	6,981,633
	3割	2	16	170,520	51,156	119,364
	計	82	715	7,927,890	826,893	7,100,997
益子町	1割	60	232	2,983,960	298,396	2,685,564
	3割	1	8	156,960	47,088	109,872
	計	61	240	3,140,920	345,484	2,795,436
茂木町	1割	47	283	3,748,180	374,818	3,373,362
	3割	0	0	0	0	0
	計	47	283	3,748,180	374,818	3,373,362
市貝町	1割	16	86	1,211,200	121,120	1,090,080
	3割	0	0	0	0	0
	計	16	86	1,211,200	121,120	1,090,080
芳賀町	1割	45	304	3,436,620	343,662	3,092,958
	3割	0	0	0	0	0
	計	45	304	3,436,620	343,662	3,092,958
壬生町	1割	186	1,377	18,460,350	1,846,035	16,614,315
	3割	13	83	895,250	268,575	626,675
	計	199	1,460	19,355,600	2,114,610	17,240,990
野木町	1割	151	1,275	14,439,330	1,443,933	12,995,397
	3割	6	55	676,970	203,091	473,879
	計	157	1,330	15,116,300	1,647,024	13,469,276
塩谷町	1割	75	662	7,990,840	799,084	7,191,756
	3割	0	0	0	0	0
	計	75	662	7,990,840	799,084	7,191,756
高根沢町	1割	176	1,472	19,336,820	1,933,682	17,403,138
	3割	0	0	0	0	0
	計	176	1,472	19,336,820	1,933,682	17,403,138
那須町	1割	237	1,875	22,957,910	2,295,791	20,662,119
	3割	1	4	42,040	12,612	29,428
	計	238	1,879	22,999,950	2,308,403	20,691,547
那珂川町	1割	92	463	5,552,680	555,268	4,997,412
	3割	10	38	438,040	131,412	306,628
	計	102	501	5,990,720	686,680	5,304,040
合計	1割	7,826	63,068	757,491,540	75,782,391	681,709,149
	3割	521	4,096	51,292,740	15,384,586	35,908,154
	総合計	8,347	67,164	808,784,280	91,166,977	717,617,303

(1) 療養給付費⑨ (①～⑧の合計)

(単位：件、日、円)

市町名	区分	件数	日数	費用額	一部負担金	保険者負担額
宇都宮市	1割	1,620,319	2,574,051	46,598,423,967	5,183,639,763	41,414,784,204
	3割	128,780	186,529	3,478,870,189	1,069,380,479	2,409,489,710
	計	1,749,099	2,760,580	50,077,294,156	6,253,020,242	43,824,273,914
足利市	1割	644,380	999,771	18,530,894,346	2,034,980,009	16,495,914,337
	3割	34,391	47,215	894,876,500	275,634,452	619,242,048
	計	678,771	1,046,986	19,425,770,846	2,310,614,461	17,115,156,385
栃木市	1割	632,020	856,776	16,799,069,580	1,840,930,859	14,958,138,721
	3割	33,299	39,614	820,903,511	250,690,436	570,213,075
	計	665,319	896,390	17,619,973,091	2,091,621,295	15,528,351,796
佐野市	1割	444,865	616,944	12,349,816,244	1,354,751,322	10,995,064,922
	3割	21,408	28,666	603,311,648	186,088,151	417,223,497
	計	466,273	645,610	12,953,127,892	1,540,839,473	11,412,288,419
鹿沼市	1割	328,320	545,406	11,497,856,486	1,258,632,874	10,239,223,612
	3割	16,758	25,597	538,836,631	166,276,733	372,559,898
	計	345,078	571,003	12,036,693,117	1,424,909,607	10,611,783,510
日光市	1割	359,449	611,820	12,793,511,663	1,462,504,707	11,331,006,956
	3割	15,053	21,409	483,479,733	149,627,058	333,852,675
	計	374,502	633,229	13,276,991,396	1,612,131,765	11,664,859,631
小山市	1割	473,552	720,549	13,523,269,799	1,483,554,256	12,039,715,543
	3割	29,451	41,866	759,244,440	233,070,574	526,173,866
	計	503,003	762,415	14,282,514,239	1,716,624,830	12,565,889,409
真岡市	1割	261,629	354,792	7,291,482,552	814,184,788	6,477,297,764
	3割	12,844	14,208	294,531,185	90,103,047	204,428,138
	計	274,473	369,000	7,586,013,737	904,287,835	6,681,725,902
大田原市	1割	236,824	385,545	8,381,605,602	924,582,497	7,457,023,105
	3割	9,411	14,642	329,690,413	101,318,626	228,371,787
	計	246,235	400,187	8,711,296,015	1,025,901,123	7,685,394,892
矢板市	1割	107,863	191,143	3,897,338,879	433,529,844	3,463,809,035
	3割	4,654	7,304	165,170,361	51,000,910	114,169,451
	計	112,517	198,447	4,062,509,240	484,530,754	3,577,978,486
那須塩原市	1割	336,976	533,937	11,398,371,277	1,259,190,111	10,139,181,166
	3割	18,008	26,023	554,250,620	169,357,002	384,893,618
	計	354,984	559,960	11,952,621,897	1,428,547,113	10,524,074,784
さくら市	1割	142,427	226,080	4,420,559,826	496,070,501	3,924,489,325
	3割	6,978	8,801	165,984,553	50,740,069	115,244,484
	計	149,405	234,881	4,586,544,379	546,810,570	4,039,733,809
那須烏山市	1割	107,008	176,217	3,299,429,101	374,085,653	2,925,343,448
	3割	3,348	4,467	82,012,464	24,957,492	57,054,972
	計	110,356	180,684	3,381,441,565	399,043,145	2,982,398,420
下野市	1割	198,650	266,823	5,305,756,168	587,155,821	4,718,600,347
	3割	12,047	14,719	318,565,352	97,689,392	220,875,960
	計	210,697	281,542	5,624,321,520	684,845,213	4,939,476,307

(単位：件、日、円)

市町名	区分	件数	日数	費用額	一部負担金	保険者負担額
上三川町	1割	95,996	132,937	2,721,193,688	305,417,169	2,415,776,519
	3割	4,649	6,000	128,786,959	39,721,784	89,065,175
	計	100,645	138,937	2,849,980,647	345,138,953	2,504,841,694
益子町	1割	79,943	114,548	2,353,975,913	266,126,070	2,087,849,843
	3割	2,775	3,205	73,400,041	22,607,579	50,792,462
	計	82,718	117,753	2,427,375,954	288,733,649	2,138,642,305
茂木町	1割	63,114	109,503	1,999,405,674	227,243,212	1,772,162,462
	3割	1,685	2,214	45,920,716	14,102,092	31,818,624
	計	64,799	111,717	2,045,326,390	241,345,304	1,803,981,086
市貝町	1割	39,723	64,198	1,203,778,808	136,159,471	1,067,619,337
	3割	1,435	1,787	42,296,244	13,038,857	29,257,387
	計	41,158	65,985	1,246,075,052	149,198,328	1,096,876,724
芳賀町	1割	57,245	98,119	1,790,761,090	203,391,107	1,587,369,983
	3割	2,209	3,407	68,585,540	21,230,084	47,355,456
	計	59,454	101,526	1,859,346,630	224,621,191	1,634,725,439
壬生町	1割	139,311	221,588	4,309,090,260	472,948,611	3,836,141,649
	3割	7,094	9,510	185,586,952	56,485,468	129,101,484
	計	146,405	231,098	4,494,677,212	529,434,079	3,965,243,133
野木町	1割	81,468	114,293	2,410,086,091	267,195,229	2,142,890,862
	3割	5,304	7,216	152,190,434	46,505,157	105,685,277
	計	86,772	121,509	2,562,276,525	313,700,386	2,248,576,139
塩谷町	1割	43,605	73,780	1,627,789,599	180,756,390	1,447,033,209
	3割	1,027	1,559	40,561,370	12,331,277	28,230,093
	計	44,632	75,339	1,668,350,969	193,087,667	1,475,263,302
高根沢町	1割	84,966	148,308	2,857,028,528	315,984,039	2,541,044,489
	3割	4,430	6,349	120,272,993	36,657,087	83,615,906
	計	89,396	154,657	2,977,301,521	352,641,126	2,624,660,395
那須町	1割	103,648	165,940	3,570,160,997	398,933,910	3,171,227,087
	3割	3,903	5,389	119,757,401	36,753,156	83,004,245
	計	107,551	171,329	3,689,918,398	435,687,066	3,254,231,332
那珂川町	1割	82,937	116,517	2,273,000,360	259,757,646	2,013,242,714
	3割	1,835	2,761	57,677,784	17,945,251	39,732,533
	計	84,772	119,278	2,330,678,144	277,702,897	2,052,975,247
合計	1割	6,766,238	10,419,585	203,203,656,498	22,541,705,859	180,661,950,639
	3割	382,776	530,457	10,524,764,034	3,233,312,213	7,291,451,821
	総合計	7,149,014	10,950,042	213,728,420,532	25,775,018,072	187,953,402,460

(2) 療養費① (補装具)

(単位:件、円)

市町名	区分	件数	費用額	一部負担金	支給額
宇都宮市	1割	1,367	52,243,497	5,225,067	47,018,430
	3割	91	3,398,236	1,019,516	2,378,720
	計	1,458	55,641,733	6,244,583	49,397,150
足利市	1割	459	20,089,042	2,009,067	18,079,975
	3割	23	1,248,033	374,419	873,614
	計	482	21,337,075	2,383,486	18,953,589
栃木市	1割	399	12,852,892	1,285,494	11,567,398
	3割	24	901,794	270,551	631,243
	計	423	13,754,686	1,556,045	12,198,641
佐野市	1割	329	12,956,005	1,295,800	11,660,205
	3割	8	324,929	97,482	227,447
	計	337	13,280,934	1,393,282	11,887,652
鹿沼市	1割	236	8,471,337	847,248	7,624,089
	3割	13	509,793	152,945	356,848
	計	249	8,981,130	1,000,193	7,980,937
日光市	1割	330	11,942,356	1,194,398	10,747,958
	3割	14	492,638	147,798	344,840
	計	344	12,434,994	1,342,196	11,092,798
小山市	1割	355	12,092,424	1,209,431	10,882,993
	3割	32	1,237,425	371,246	866,179
	計	387	13,329,849	1,580,677	11,749,172
真岡市	1割	153	5,633,280	563,408	5,069,872
	3割	10	330,116	99,040	231,076
	計	163	5,963,396	662,448	5,300,948
大田原市	1割	199	7,711,467	771,240	6,940,227
	3割	8	231,608	69,487	162,121
	計	207	7,943,075	840,727	7,102,348
矢板市	1割	78	2,919,267	291,962	2,627,305
	3割	2	212,429	63,730	148,699
	計	80	3,131,696	355,692	2,776,004
那須塩原市	1割	332	11,583,654	1,158,532	10,425,122
	3割	23	748,460	224,548	523,912
	計	355	12,332,114	1,383,080	10,949,034
さくら市	1割	134	5,478,509	547,920	4,930,589
	3割	5	163,329	49,002	114,327
	計	139	5,641,838	596,922	5,044,916
那須烏山市	1割	98	3,132,259	313,270	2,818,989
	3割	5	151,277	45,384	105,893
	計	103	3,283,536	358,654	2,924,882
下野市	1割	93	3,378,134	337,861	3,040,273
	3割	0	0	0	0
	計	93	3,378,134	337,861	3,040,273

(単位:件、円)

市町名	区分	件数	費用額	一部負担金	支給額
上三川町	1割	72	2,389,565	238,993	2,150,572
	3割	2	76,137	22,842	53,295
	計	74	2,465,702	261,835	2,203,867
益子町	1割	52	1,857,469	185,777	1,671,692
	3割	3	111,559	33,469	78,090
	計	55	1,969,028	219,246	1,749,782
茂木町	1割	60	2,263,721	226,402	2,037,319
	3割	0	0	0	0
	計	60	2,263,721	226,402	2,037,319
市貝町	1割	25	962,524	96,265	866,259
	3割	0	0	0	0
	計	25	962,524	96,265	866,259
芳賀町	1割	47	2,014,329	201,458	1,812,871
	3割	0	0	0	0
	計	47	2,014,329	201,458	1,812,871
壬生町	1割	95	3,729,243	372,969	3,356,274
	3割	5	192,456	57,738	134,718
	計	100	3,921,699	430,707	3,490,992
野木町	1割	80	3,089,479	308,987	2,780,492
	3割	1	32,330	9,699	22,631
	計	81	3,121,809	318,686	2,803,123
塩谷町	1割	46	1,725,619	172,584	1,553,035
	3割	0	0	0	0
	計	46	1,725,619	172,584	1,553,035
高根沢町	1割	77	2,668,666	266,907	2,401,759
	3割	2	92,800	27,841	64,959
	計	79	2,761,466	294,748	2,466,718
那須町	1割	79	2,867,207	286,758	2,580,449
	3割	4	150,386	45,117	105,269
	計	83	3,017,593	331,875	2,685,718
那珂川町	1割	55	2,042,758	204,305	1,838,453
	3割	4	126,177	37,855	88,322
	計	59	2,168,935	242,160	1,926,775
合計	1割	5,250	196,094,703	19,612,103	176,482,600
	3割	279	10,731,912	3,219,709	7,512,203
	総合計	5,529	206,826,615	22,831,812	183,994,803

(2) 療養費② (柔道整復)

(単位:件、円)

市町名	区分	件数	費用額	一部負担金	支給額
宇都宮市	1割	26,816	273,860,915	27,392,076	246,468,839
	3割	2,487	22,399,636	6,720,353	15,679,283
	計	29,303	296,260,551	34,112,429	262,148,122
足利市	1割	11,559	124,497,964	12,452,000	112,045,964
	3割	806	8,578,098	2,573,564	6,004,534
	計	12,365	133,076,062	15,025,564	118,050,498
栃木市	1割	7,338	84,864,105	8,487,813	76,376,292
	3割	479	4,778,522	1,433,648	3,344,874
	計	7,817	89,642,627	9,921,461	79,721,166
佐野市	1割	6,660	63,492,544	6,350,418	57,142,126
	3割	361	3,013,620	904,140	2,109,480
	計	7,021	66,506,164	7,254,558	59,251,606
鹿沼市	1割	6,284	85,000,198	8,501,571	76,498,627
	3割	374	3,007,536	902,337	2,105,199
	計	6,658	88,007,734	9,403,908	78,603,826
日光市	1割	5,069	51,772,643	5,178,194	46,594,449
	3割	310	2,314,236	694,321	1,619,915
	計	5,379	54,086,879	5,872,515	48,214,364
小山市	1割	7,891	81,265,790	8,128,200	73,137,590
	3割	527	5,506,133	1,651,940	3,854,193
	計	8,418	86,771,923	9,780,140	76,991,783
真岡市	1割	3,407	40,673,058	4,067,963	36,605,095
	3割	249	3,015,987	904,852	2,111,135
	計	3,656	43,689,045	4,972,815	38,716,230
大田原市	1割	3,475	30,848,285	3,085,551	27,762,734
	3割	197	1,473,735	442,172	1,031,563
	計	3,672	32,322,020	3,527,723	28,794,297
矢板市	1割	2,056	21,924,068	2,192,676	19,731,392
	3割	138	958,067	287,436	670,631
	計	2,194	22,882,135	2,480,112	20,402,023
那須塩原市	1割	4,893	49,693,970	4,970,624	44,723,346
	3割	278	2,729,477	818,905	1,910,572
	計	5,171	52,423,447	5,789,529	46,633,918
さくら市	1割	2,093	18,936,374	1,893,999	17,042,375
	3割	175	1,192,058	357,649	834,409
	計	2,268	20,128,432	2,251,648	17,876,784
那須烏山市	1割	1,832	20,375,557	2,038,031	18,337,526
	3割	37	479,057	143,726	335,331
	計	1,869	20,854,614	2,181,757	18,672,857
下野市	1割	3,614	43,116,832	4,312,399	38,804,433
	3割	203	2,261,869	678,604	1,583,265
	計	3,817	45,378,701	4,991,003	40,387,698

(単位:件、円)

市町名	区分	件数	費用額	一部負担金	支給額
上三川町	1割	1,172	12,555,684	1,255,807	11,299,877
	3割	60	508,955	152,704	356,251
	計	1,232	13,064,639	1,408,511	11,656,128
益子町	1割	1,809	24,732,632	2,473,623	22,259,009
	3割	69	857,646	257,314	600,332
	計	1,878	25,590,278	2,730,937	22,859,341
茂木町	1割	1,229	15,609,726	1,561,270	14,048,456
	3割	51	659,082	197,733	461,349
	計	1,280	16,268,808	1,759,003	14,509,805
市貝町	1割	487	5,635,898	563,701	5,072,197
	3割	51	1,457,539	437,278	1,020,261
	計	538	7,093,437	1,000,979	6,092,458
芳賀町	1割	829	8,404,245	840,632	7,563,613
	3割	37	355,166	106,556	248,610
	計	866	8,759,411	947,188	7,812,223
壬生町	1割	1,904	22,570,941	2,257,568	20,313,373
	3割	110	817,133	245,159	571,974
	計	2,014	23,388,074	2,502,727	20,885,347
野木町	1割	1,331	12,989,877	1,299,241	11,690,636
	3割	84	989,157	296,755	692,402
	計	1,415	13,979,034	1,595,996	12,383,038
塩谷町	1割	834	10,076,211	1,007,829	9,068,382
	3割	24	164,211	49,267	114,944
	計	858	10,240,422	1,057,096	9,183,326
高根沢町	1割	1,298	15,709,908	1,571,350	14,138,558
	3割	110	1,207,208	362,187	845,021
	計	1,408	16,917,116	1,933,537	14,983,579
那須町	1割	1,402	14,090,380	1,409,366	12,681,014
	3割	49	319,629	95,904	223,725
	計	1,451	14,410,009	1,505,270	12,904,739
那珂川町	1割	1,217	13,000,115	1,300,211	11,699,904
	3割	66	655,003	196,509	458,494
	計	1,283	13,655,118	1,496,720	12,158,398
合計	1割	106,499	1,145,697,920	114,592,113	1,031,105,807
	3割	7,332	69,698,760	20,911,013	48,787,747
	総合計	113,831	1,215,396,680	135,503,126	1,079,893,554

(2) 療養費③ (あんま・マッサージ)

(単位:件、円)

市町名	区分	件数	費用額	一部負担金	支給額
宇都宮市	1割	7,356	211,157,527	21,116,336	190,041,191
	3割	437	11,206,235	3,361,902	7,844,333
	計	7,793	222,363,762	24,478,238	197,885,524
足利市	1割	3,902	97,087,460	9,709,023	87,378,437
	3割	255	6,868,875	2,060,679	4,808,196
	計	4,157	103,956,335	11,769,702	92,186,633
栃木市	1割	1,885	50,815,585	5,081,693	45,733,892
	3割	117	2,997,710	899,319	2,098,391
	計	2,002	53,813,295	5,981,012	47,832,283
佐野市	1割	1,246	34,804,520	3,480,526	31,323,994
	3割	62	1,366,155	409,850	956,305
	計	1,308	36,170,675	3,890,376	32,280,299
鹿沼市	1割	1,589	44,213,370	4,421,476	39,791,894
	3割	51	1,260,715	378,219	882,496
	計	1,640	45,474,085	4,799,695	40,674,390
日光市	1割	309	8,551,735	855,196	7,696,539
	3割	26	735,530	220,660	514,870
	計	335	9,287,265	1,075,856	8,211,409
小山市	1割	1,094	31,741,265	3,174,202	28,567,063
	3割	32	775,720	232,718	543,002
	計	1,126	32,516,985	3,406,920	29,110,065
真岡市	1割	492	11,674,105	1,167,468	10,506,637
	3割	25	958,175	287,457	670,718
	計	517	12,632,280	1,454,925	11,177,355
大田原市	1割	203	5,574,940	557,514	5,017,426
	3割	0	0	0	0
	計	203	5,574,940	557,514	5,017,426
矢板市	1割	123	3,466,415	346,652	3,119,763
	3割	0	0	0	0
	計	123	3,466,415	346,652	3,119,763
那須塩原市	1割	874	25,611,018	2,561,180	23,049,838
	3割	48	1,535,005	460,505	1,074,500
	計	922	27,146,023	3,021,685	24,124,338
さくら市	1割	371	10,164,800	1,016,511	9,148,289
	3割	0	0	0	0
	計	371	10,164,800	1,016,511	9,148,289
那須烏山市	1割	26	731,665	73,169	658,496
	3割	0	0	0	0
	計	26	731,665	73,169	658,496
下野市	1割	375	8,700,035	870,035	7,830,000
	3割	14	225,350	67,607	157,743
	計	389	8,925,385	937,642	7,987,743

(単位:件、円)

市町名	区分	件数	費用額	一部負担金	支給額
上三川町	1割	121	4,526,115	452,622	4,073,493
	3割	6	255,780	76,734	179,046
	計	127	4,781,895	529,356	4,252,539
益子町	1割	2	▲ 151,231	▲ 15,137	▲ 136,094
	3割	13	355,261	106,584	248,677
	計	15	204,030	91,447	112,583
茂木町	1割	26	636,800	63,682	573,118
	3割	14	301,705	90,513	211,192
	計	40	938,505	154,195	784,310
市貝町	1割	39	1,035,145	103,517	931,628
	3割	0	0	0	0
	計	39	1,035,145	103,517	931,628
芳賀町	1割	74	2,476,230	247,628	2,228,602
	3割	0	0	0	0
	計	74	2,476,230	247,628	2,228,602
壬生町	1割	400	12,041,205	1,204,160	10,837,045
	3割	9	176,095	52,831	123,264
	計	409	12,217,300	1,256,991	10,960,309
野木町	1割	261	8,284,770	828,493	7,456,277
	3割	35	841,040	252,314	588,726
	計	296	9,125,810	1,080,807	8,045,003
塩谷町	1割	27	650,680	65,070	585,610
	3割	0	0	0	0
	計	27	650,680	65,070	585,610
高根沢町	1割	113	3,215,115	321,517	2,893,598
	3割	8	181,300	54,390	126,910
	計	121	3,396,415	375,907	3,020,508
那須町	1割	298	6,661,175	666,149	5,995,026
	3割	8	98,900	29,670	69,230
	計	306	6,760,075	695,819	6,064,256
那珂川町	1割	0	0	0	0
	3割	0	0	0	0
	計	0	0	0	0
合計	1割	21,206	583,670,444	58,368,682	525,301,762
	3割	1,160	30,139,551	9,041,952	21,097,599
	総合計	22,366	613,809,995	67,410,634	546,399,361

(2) 療養費④ (はり・きゅう)

(単位:件、円)

市町名	区分	件数	費用額	一部負担金	支給額
宇都宮市	1割	1,592	24,660,530	2,466,053	22,194,477
	3割	216	3,208,750	962,625	2,246,125
	計	1,808	27,869,280	3,428,678	24,440,602
足利市	1割	944	15,870,400	1,587,040	14,283,360
	3割	35	651,930	195,579	456,351
	計	979	16,522,330	1,782,619	14,739,711
栃木市	1割	252	4,333,330	433,333	3,899,997
	3割	18	317,990	95,397	222,593
	計	270	4,651,320	528,730	4,122,590
佐野市	1割	245	7,304,580	730,458	6,574,122
	3割	14	412,020	123,606	288,414
	計	259	7,716,600	854,064	6,862,536
鹿沼市	1割	118	3,019,580	301,958	2,717,622
	3割	0	0	0	0
	計	118	3,019,580	301,958	2,717,622
日光市	1割	120	4,057,750	405,775	3,651,975
	3割	0	0	0	0
	計	120	4,057,750	405,775	3,651,975
小山市	1割	574	12,465,700	1,246,570	11,219,130
	3割	18	512,900	153,870	359,030
	計	592	12,978,600	1,400,440	11,578,160
真岡市	1割	45	1,178,470	117,847	1,060,623
	3割	0	0	0	0
	計	45	1,178,470	117,847	1,060,623
大田原市	1割	241	6,561,430	656,143	5,905,287
	3割	55	915,910	274,773	641,137
	計	296	7,477,340	930,916	6,546,424
矢板市	1割	9	157,590	15,759	141,831
	3割	0	0	0	0
	計	9	157,590	15,759	141,831
那須塩原市	1割	110	1,921,090	192,109	1,728,981
	3割	12	123,050	36,915	86,135
	計	122	2,044,140	229,024	1,815,116
さくら市	1割	19	944,830	94,483	850,347
	3割	3	30,280	9,084	21,196
	計	22	975,110	103,567	871,543
那須烏山市	1割	1	12,840	1,284	11,556
	3割	0	0	0	0
	計	1	12,840	1,284	11,556
下野市	1割	119	2,101,370	210,137	1,891,233
	3割	12	72,200	21,660	50,540
	計	131	2,173,570	231,797	1,941,773

(単位:件、円)

市町名	区分	件数	費用額	一部負担金	支給額
上三川町	1割	42	1,551,730	155,173	1,396,557
	3割	0	0	0	0
	計	42	1,551,730	155,173	1,396,557
益子町	1割	0	0	0	0
	3割	0	0	0	0
	計	0	0	0	0
茂木町	1割	0	0	0	0
	3割	0	0	0	0
	計	0	0	0	0
市貝町	1割	14	286,180	28,618	257,562
	3割	0	0	0	0
	計	14	286,180	28,618	257,562
芳賀町	1割	0	0	0	0
	3割	0	0	0	0
	計	0	0	0	0
壬生町	1割	11	93,710	9,371	84,339
	3割	6	18,660	5,598	13,062
	計	17	112,370	14,969	97,401
野木町	1割	37	769,140	76,914	692,226
	3割	0	0	0	0
	計	37	769,140	76,914	692,226
塩谷町	1割	0	0	0	0
	3割	0	0	0	0
	計	0	0	0	0
高根沢町	1割	23	1,064,340	106,434	957,906
	3割	0	0	0	0
	計	23	1,064,340	106,434	957,906
那須町	1割	35	396,350	39,635	356,715
	3割	0	0	0	0
	計	35	396,350	39,635	356,715
那珂川町	1割	0	0	0	0
	3割	0	0	0	0
	計	0	0	0	0
合計	1割	4,551	88,750,940	8,875,094	79,875,846
	3割	389	6,263,690	1,879,107	4,384,583
	総合計	4,940	95,014,630	10,754,201	84,260,429

(2) 療養費⑤ (一般診療、海外療養費)

(単位:件、円)

市町名	区分	一般診療				海外療養費			
		件数	費用額	一部負担金	支給額	件数	費用額	一部負担金	支給額
宇都宮市	1割	13	383,455	39,425	344,030	0	0	0	0
	3割	1	15,040	4,512	10,528	0	0	0	0
	計	14	398,495	43,937	354,558	0	0	0	0
足利市	1割	0	0	0	0	0	0	0	0
	3割	0	0	0	0	0	0	0	0
	計	0	0	0	0	0	0	0	0
栃木市	1割	4	14,630	1,463	13,167	0	0	0	0
	3割	0	0	0	0	0	0	0	0
	計	4	14,630	1,463	13,167	0	0	0	0
佐野市	1割	1	6,580	658	5,922	0	0	0	0
	3割	0	0	0	0	2	93,840	28,152	65,688
	計	1	6,580	658	5,922	2	93,840	28,152	65,688
鹿沼市	1割	6	75,540	7,554	67,986	0	0	0	0
	3割	0	0	0	0	0	0	0	0
	計	6	75,540	7,554	67,986	0	0	0	0
日光市	1割	2	54,530	5,453	49,077	1	156,400	15,640	140,760
	3割	0	0	0	0	0	0	0	0
	計	2	54,530	5,453	49,077	1	156,400	15,640	140,760
小山市	1割	8	299,350	30,293	269,057	0	0	0	0
	3割	0	0	0	0	0	0	0	0
	計	8	299,350	30,293	269,057	0	0	0	0
真岡市	1割	5	39,380	3,938	35,442	0	0	0	0
	3割	0	0	0	0	0	0	0	0
	計	5	39,380	3,938	35,442	0	0	0	0
大田原市	1割	2	88,880	8,888	79,992	1	5,610	561	5,049
	3割	0	0	0	0	0	0	0	0
	計	2	88,880	8,888	79,992	1	5,610	561	5,049
矢板市	1割	3	99,610	9,961	89,649	0	0	0	0
	3割	0	0	0	0	0	0	0	0
	計	3	99,610	9,961	89,649	0	0	0	0
那須塩原市	1割	6	1,750,030	202,667	1,547,363	0	0	0	0
	3割	0	0	0	0	0	0	0	0
	計	6	1,750,030	202,667	1,547,363	0	0	0	0
さくら市	1割	3	909,575	97,745	811,830	0	0	0	0
	3割	0	0	0	0	0	0	0	0
	計	3	909,575	97,745	811,830	0	0	0	0
那須烏山市	1割	0	0	0	0	0	0	0	0
	3割	0	0	0	0	0	0	0	0
	計	0	0	0	0	0	0	0	0
下野市	1割	1	899,264	98,235	801,029	0	0	0	0
	3割	0	0	0	0	0	0	0	0
	計	1	899,264	98,235	801,029	0	0	0	0

(単位:件、円)

市町名	区分	一般診療				海外療養費			
		件数	費用額	一部負担金	支給額	件数	費用額	一部負担金	支給額
上三川町	1割	5	141,600	14,160	127,440	0	0	0	0
	3割	0	0	0	0	0	0	0	0
	計	5	141,600	14,160	127,440	0	0	0	0
益子町	1割	0	0	0	0	0	0	0	0
	3割	0	0	0	0	0	0	0	0
	計	0	0	0	0	0	0	0	0
茂木町	1割	0	0	0	0	0	0	0	0
	3割	0	0	0	0	0	0	0	0
	計	0	0	0	0	0	0	0	0
市貝町	1割	1	22,200	2,220	19,980	0	0	0	0
	3割	0	0	0	0	0	0	0	0
	計	1	22,200	2,220	19,980	0	0	0	0
芳賀町	1割	2	62,210	6,221	55,989	0	0	0	0
	3割	0	0	0	0	0	0	0	0
	計	2	62,210	6,221	55,989	0	0	0	0
壬生町	1割	2	19,080	1,908	17,172	0	0	0	0
	3割	0	0	0	0	0	0	0	0
	計	2	19,080	1,908	17,172	0	0	0	0
野木町	1割	0	0	0	0	0	0	0	0
	3割	0	0	0	0	0	0	0	0
	計	0	0	0	0	0	0	0	0
塩谷町	1割	1	9,480	948	8,532	0	0	0	0
	3割	0	0	0	0	0	0	0	0
	計	1	9,480	948	8,532	0	0	0	0
高根沢町	1割	1	16,070	1,607	14,463	0	0	0	0
	3割	0	0	0	0	0	0	0	0
	計	1	16,070	1,607	14,463	0	0	0	0
那須町	1割	3	57,700	5,770	51,930	0	0	0	0
	3割	0	0	0	0	0	0	0	0
	計	3	57,700	5,770	51,930	0	0	0	0
那珂川町	1割	0	0	0	0	0	0	0	0
	3割	0	0	0	0	0	0	0	0
	計	0	0	0	0	0	0	0	0
合計	1割	69	4,949,164	539,114	4,410,050	2	162,010	16,201	145,809
	3割	1	15,040	4,512	10,528	2	93,840	28,152	65,688
	総合計	70	4,964,204	543,626	4,420,578	4	255,850	44,353	211,497

(2) 療養費⑥ (食事標準負担差額、負担割合差額)

(単位:件、円)

市町名	区分	食事標準負担差額				負担割合差額			
		件数	費用額	一部負担金	支給額	件数	費用額	一部負担金	支給額
宇都宮市	1割	8	0	▲ 61,490	61,490	375	0	▲ 1,448,514	1,448,514
	3割	0	0	0	0	0	0	0	0
	計	8	0	▲ 61,490	61,490	375	0	▲ 1,448,514	1,448,514
足利市	1割	0	0	0	0	58	0	▲ 420,507	420,507
	3割	0	0	0	0	0	0	0	0
	計	0	0	0	0	58	0	▲ 420,507	420,507
栃木市	1割	5	0	▲ 60,590	60,590	148	0	▲ 536,410	536,410
	3割	0	0	0	0	0	0	0	0
	計	5	0	▲ 60,590	60,590	148	0	▲ 536,410	536,410
佐野市	1割	4	0	▲ 13,350	13,350	9	0	▲ 68,104	68,104
	3割	0	0	0	0	0	0	0	0
	計	4	0	▲ 13,350	13,350	9	0	▲ 68,104	68,104
鹿沼市	1割	5	0	▲ 10,650	10,650	0	0	0	0
	3割	0	0	0	0	0	0	0	0
	計	5	0	▲ 10,650	10,650	0	0	0	0
日光市	1割	0	0	0	0	0	0	0	0
	3割	0	0	0	0	0	0	0	0
	計	0	0	0	0	0	0	0	0
小山市	1割	4	0	▲ 7,400	7,400	68	0	▲ 154,562	154,562
	3割	0	0	0	0	0	0	0	0
	計	4	0	▲ 7,400	7,400	68	0	▲ 154,562	154,562
真岡市	1割	0	0	0	0	0	0	0	0
	3割	0	0	0	0	0	0	0	0
	計	0	0	0	0	0	0	0	0
大田原市	1割	1	0	▲ 4,050	4,050	0	0	0	0
	3割	0	0	0	0	0	0	0	0
	計	1	0	▲ 4,050	4,050	0	0	0	0
矢板市	1割	0	0	0	0	0	0	0	0
	3割	0	0	0	0	0	0	0	0
	計	0	0	0	0	0	0	0	0
那須塩原市	1割	1	0	▲ 4,650	4,650	1	0	▲ 384	384
	3割	0	0	0	0	0	0	0	0
	計	1	0	▲ 4,650	4,650	1	0	▲ 384	384
さくら市	1割	2	0	▲ 34,200	34,200	0	0	0	0
	3割	0	0	0	0	0	0	0	0
	計	2	0	▲ 34,200	34,200	0	0	0	0
那須烏山市	1割	0	0	0	0	0	0	0	0
	3割	0	0	0	0	0	0	0	0
	計	0	0	0	0	0	0	0	0
下野市	1割	0	0	0	0	0	0	0	0
	3割	0	0	0	0	0	0	0	0
	計	0	0	0	0	0	0	0	0

(単位:件、円)

市町名	区分	食事標準負担差額				負担割合差額			
		件数	費用額	一部負担金	支給額	件数	費用額	一部負担金	支給額
上三川町	1割	0	0	0	0	0	0	0	0
	3割	0	0	0	0	0	0	0	0
	計	0	0	0	0	0	0	0	0
益子町	1割	2	0	▲ 4,650	4,650	0	0	0	0
	3割	0	0	0	0	0	0	0	0
	計	2	0	▲ 4,650	4,650	0	0	0	0
茂木町	1割	0	0	0	0	0	0	0	0
	3割	0	0	0	0	0	0	0	0
	計	0	0	0	0	0	0	0	0
市貝町	1割	0	0	0	0	0	0	0	0
	3割	0	0	0	0	0	0	0	0
	計	0	0	0	0	0	0	0	0
芳賀町	1割	0	0	0	0	0	0	0	0
	3割	0	0	0	0	0	0	0	0
	計	0	0	0	0	0	0	0	0
壬生町	1割	0	0	0	0	0	0	0	0
	3割	0	0	0	0	0	0	0	0
	計	0	0	0	0	0	0	0	0
野木町	1割	0	0	0	0	0	0	0	0
	3割	0	0	0	0	0	0	0	0
	計	0	0	0	0	0	0	0	0
塩谷町	1割	4	0	▲ 5,800	5,800	0	0	0	0
	3割	0	0	0	0	0	0	0	0
	計	4	0	▲ 5,800	5,800	0	0	0	0
高根沢町	1割	0	0	0	0	80	0	▲ 240,891	240,891
	3割	0	0	0	0	0	0	0	0
	計	0	0	0	0	80	0	▲ 240,891	240,891
那須町	1割	0	0	0	0	0	0	0	0
	3割	0	0	0	0	0	0	0	0
	計	0	0	0	0	0	0	0	0
那珂川町	1割	0	0	0	0	0	0	0	0
	3割	0	0	0	0	0	0	0	0
	計	0	0	0	0	0	0	0	0
合計	1割	36	0	▲ 206,830	206,830	739	0	▲ 2,869,372	2,869,372
	3割	0	0	0	0	0	0	0	0
	総合計	36	0	▲ 206,830	206,830	739	0	▲ 2,869,372	2,869,372

(2) 療養費⑦ (①～⑥の合計)

(単位:件、円)

市町名	区分	件数	費用額	一部負担金	支給額
宇都宮市	1割	37,527	562,305,924	54,728,953	507,576,971
	3割	3,232	40,227,897	12,068,908	28,158,989
	計	40,759	602,533,821	66,797,861	535,735,960
足利市	1割	16,922	257,544,866	25,336,623	232,208,243
	3割	1,119	17,346,936	5,204,241	12,142,695
	計	18,041	274,891,802	30,540,864	244,350,938
栃木市	1割	10,031	152,880,542	14,692,796	138,187,746
	3割	638	8,996,016	2,698,915	6,297,101
	計	10,669	161,876,558	17,391,711	144,484,847
佐野市	1割	8,494	118,564,229	11,776,406	106,787,823
	3割	447	5,210,564	1,563,230	3,647,334
	計	8,941	123,774,793	13,339,636	110,435,157
鹿沼市	1割	8,238	140,780,025	14,069,157	126,710,868
	3割	438	4,778,044	1,433,501	3,344,543
	計	8,676	145,558,069	15,502,658	130,055,411
日光市	1割	5,831	76,535,414	7,654,656	68,880,758
	3割	350	3,542,404	1,062,779	2,479,625
	計	6,181	80,077,818	8,717,435	71,360,383
小山市	1割	9,994	137,864,529	13,626,734	124,237,795
	3割	609	8,032,178	2,409,774	5,622,404
	計	10,603	145,896,707	16,036,508	129,860,199
真岡市	1割	4,102	59,198,293	5,920,624	53,277,669
	3割	284	4,304,278	1,291,349	3,012,929
	計	4,386	63,502,571	7,211,973	56,290,598
大田原市	1割	4,122	50,790,612	5,075,847	45,714,765
	3割	260	2,621,253	786,432	1,834,821
	計	4,382	53,411,865	5,862,279	47,549,586
矢板市	1割	2,269	28,566,950	2,857,010	25,709,940
	3割	140	1,170,496	351,166	819,330
	計	2,409	29,737,446	3,208,176	26,529,270
那須塩原市	1割	6,217	90,559,762	9,080,078	81,479,684
	3割	361	5,135,992	1,540,873	3,595,119
	計	6,578	95,695,754	10,620,951	85,074,803
さくら市	1割	2,622	36,434,088	3,616,458	32,817,630
	3割	183	1,385,667	415,735	969,932
	計	2,805	37,819,755	4,032,193	33,787,562
那須烏山市	1割	1,957	24,252,321	2,425,754	21,826,567
	3割	42	630,334	189,110	441,224
	計	1,999	24,882,655	2,614,864	22,267,791
下野市	1割	4,202	58,195,635	5,828,667	52,366,968
	3割	229	2,559,419	767,871	1,791,548
	計	4,431	60,755,054	6,596,538	54,158,516

(単位:件、円)

市町名	区分	件数	費用額	一部負担金	支給額
上三川町	1割	1,412	21,164,694	2,116,755	19,047,939
	3割	68	840,872	252,280	588,592
	計	1,480	22,005,566	2,369,035	19,636,531
益子町	1割	1,865	26,438,870	2,639,613	23,799,257
	3割	85	1,324,466	397,367	927,099
	計	1,950	27,763,336	3,036,980	24,726,356
茂木町	1割	1,315	18,510,247	1,851,354	16,658,893
	3割	65	960,787	288,246	672,541
	計	1,380	19,471,034	2,139,600	17,331,434
市貝町	1割	566	7,941,947	794,321	7,147,626
	3割	51	1,457,539	437,278	1,020,261
	計	617	9,399,486	1,231,599	8,167,887
芳賀町	1割	952	12,957,014	1,295,939	11,661,075
	3割	37	355,166	106,556	248,610
	計	989	13,312,180	1,402,495	11,909,685
壬生町	1割	2,412	38,454,179	3,845,976	34,608,203
	3割	130	1,204,344	361,326	843,018
	計	2,542	39,658,523	4,207,302	35,451,221
野木町	1割	1,709	25,133,266	2,513,635	22,619,631
	3割	120	1,862,527	558,768	1,303,759
	計	1,829	26,995,793	3,072,403	23,923,390
塩谷町	1割	912	12,461,990	1,240,631	11,221,359
	3割	24	164,211	49,267	114,944
	計	936	12,626,201	1,289,898	11,336,303
高根沢町	1割	1,592	22,674,099	2,026,924	20,647,175
	3割	120	1,481,308	444,418	1,036,890
	計	1,712	24,155,407	2,471,342	21,684,065
那須町	1割	1,817	24,072,812	2,407,678	21,665,134
	3割	61	568,915	170,691	398,224
	計	1,878	24,641,727	2,578,369	22,063,358
那珂川町	1割	1,272	15,042,873	1,504,516	13,538,357
	3割	70	781,180	234,364	546,816
	計	1,342	15,824,053	1,738,880	14,085,173
合計	1割	138,352	2,019,325,181	198,927,105	1,820,398,076
	3割	9,163	116,942,793	35,084,445	81,858,348
	総合計	147,515	2,136,267,974	234,011,550	1,902,256,424

(3) 移送費

平成30年度における移送費の支給はありません。

(4) 高額療養費

(単位：件、円)

市町名	区分	合計(月間分)	外来年間合算		
			3割	1割	
宇都宮市	件数	84,758	5,173	79,585	220
	金額	1,768,660,369	350,313,255	1,418,347,114	2,788,453
足利市	件数	39,735	1,670	38,065	124
	金額	704,965,777	94,322,792	610,642,985	1,990,351
栃木市	件数	27,818	1,208	26,610	78
	金額	551,510,343	76,148,469	475,361,874	1,070,851
佐野市	件数	24,680	989	23,691	68
	金額	452,533,508	65,668,660	386,864,848	1,042,586
鹿沼市	件数	21,507	976	20,531	48
	金額	431,782,596	55,476,254	376,306,342	688,855
日光市	件数	22,490	750	21,740	77
	金額	441,513,990	48,684,396	392,829,594	1,073,595
小山市	件数	25,635	1,273	24,362	110
	金額	485,807,253	71,176,460	414,630,793	1,710,470
真岡市	件数	12,126	516	11,610	24
	金額	238,381,750	28,631,116	209,750,634	388,227
大田原市	件数	14,950	632	14,318	38
	金額	325,843,232	38,547,679	287,295,553	494,357
矢板市	件数	6,524	285	6,239	13
	金額	145,679,028	20,886,954	124,792,074	192,198
那須塩原市	件数	20,775	881	19,894	43
	金額	435,464,890	60,604,504	374,860,386	578,781
さくら市	件数	7,516	227	7,289	24
	金額	155,040,616	14,037,072	141,003,544	334,442
那須烏山市	件数	5,437	133	5,304	4
	金額	100,604,854	7,445,611	93,159,243	19,582
下野市	件数	9,137	599	8,538	21
	金額	197,884,435	36,216,841	161,667,594	226,347

(単位：件、円)

市町名	区分	合計(月間分)		外来年間合算	
		3割	1割		
上三川町	件数	4,741	181	4,560	5
	金額	97,806,915	13,712,025	84,094,890	77,953
益子町	件数	4,235	102	4,133	9
	金額	75,345,173	7,569,213	67,775,960	132,993
茂木町	件数	3,561	74	3,487	7
	金額	65,170,645	5,921,538	59,249,107	81,519
市貝町	件数	2,008	117	1,891	1
	金額	40,909,851	5,418,859	35,490,992	20,721
芳賀町	件数	2,953	166	2,787	7
	金額	56,420,736	8,077,369	48,343,367	115,391
壬生町	件数	7,505	280	7,225	23
	金額	158,342,368	17,781,843	140,560,525	320,643
野木町	件数	4,636	275	4,361	26
	金額	92,875,584	18,318,999	74,556,585	405,166
塩谷町	件数	2,733	54	2,679	9
	金額	58,006,024	5,161,265	52,844,759	98,999
高根沢町	件数	5,017	200	4,817	10
	金額	106,232,868	13,468,463	92,764,405	151,224
那須町	件数	6,377	259	6,118	30
	金額	124,105,359	13,198,158	110,907,201	487,204
那珂川町	件数	3,839	121	3,718	11
	金額	66,461,769	6,416,415	60,045,354	129,123
合計	件数	370,693	17,141	353,552	1,030
	金額	7,377,349,933	1,083,204,210	6,294,145,723	14,620,031

(5) 高額介護合算療養費

(単位：件、円)

市町名	区分	合計	割合	
			3割	1割
宇都宮市	件数	2,775	186	2,589
	金額	36,075,276	7,648,683	28,426,593
足利市	件数	1,159	46	1,113
	金額	13,096,770	1,563,074	11,533,696
栃木市	件数	1,187	43	1,144
	金額	13,521,799	2,067,957	11,453,842
佐野市	件数	1,013	40	973
	金額	10,372,545	1,764,021	8,608,524
鹿沼市	件数	660	26	634
	金額	6,545,393	926,912	5,618,481
日光市	件数	653	7	646
	金額	7,354,030	252,068	7,101,962
小山市	件数	891	46	845
	金額	11,125,262	2,792,376	8,332,886
真岡市	件数	441	19	422
	金額	6,288,234	773,585	5,514,649
大田原市	件数	567	12	555
	金額	6,882,737	440,658	6,442,079
矢板市	件数	263	10	253
	金額	2,388,328	185,076	2,203,252
那須塩原市	件数	639	30	609
	金額	7,680,698	837,522	6,843,176
さくら市	件数	213	8	205
	金額	3,150,592	364,332	2,786,260
那須烏山市	件数	211	4	207
	金額	1,925,788	46,263	1,879,525
下野市	件数	322	16	306
	金額	3,354,957	498,071	2,856,886

(単位：件、円)

市町名	区分	合計		
			3割	1割
上三川町	件数	172	4	168
	金額	2,142,512	214,768	1,927,744
益子町	件数	99	1	98
	金額	1,349,706	21,671	1,328,035
茂木町	件数	102	2	100
	金額	1,004,929	4,831	1,000,098
市貝町	件数	71	4	67
	金額	1,134,361	178,220	956,141
芳賀町	件数	83	0	83
	金額	1,020,915	0	1,020,915
壬生町	件数	206	4	202
	金額	1,935,890	87,311	1,848,579
野木町	件数	143	7	136
	金額	1,777,076	164,034	1,613,042
塩谷町	件数	81	0	81
	金額	668,625	0	668,625
高根沢町	件数	170	2	168
	金額	1,793,566	106,098	1,687,468
那須町	件数	221	8	213
	金額	2,397,746	240,326	2,157,420
那珂川町	件数	174	4	170
	金額	1,832,735	79,291	1,753,444
合計	件数	12,516	529	11,987
	金額	146,820,470	21,257,148	125,563,322

(6) 葬祭費

(単位：件、円)

市町名	区分	合計	市町名	区分	合計
宇都宮市	件数	2,983	上三川町	件数	203
	金額	149,150,000		金額	10,150,000
足利市	件数	1,339	益子町	件数	193
	金額	66,950,000		金額	9,650,000
栃木市	件数	1,399	茂木町	件数	182
	金額	69,950,000		金額	9,100,000
佐野市	件数	1,047	市貝町	件数	109
	金額	52,350,000		金額	5,450,000
鹿沼市	件数	903	芳賀町	件数	146
	金額	45,150,000		金額	7,300,000
日光市	件数	765	壬生町	件数	294
	金額	38,250,000		金額	14,700,000
小山市	件数	1,001	野木町	件数	163
	金額	50,050,000		金額	8,150,000
真岡市	件数	572	塩谷町	件数	119
	金額	28,600,000		金額	5,950,000
大田原市	件数	540	高根沢町	件数	218
	金額	27,000,000		金額	10,900,000
矢板市	件数	264	那須町	件数	224
	金額	13,200,000		金額	11,200,000
那須塩原市	件数	796	那珂川町	件数	195
	金額	39,800,000		金額	9,750,000
さくら市	件数	330			
	金額	16,500,000			
那須烏山市	件数	297			
	金額	14,850,000			
下野市	件数	407			
	金額	20,350,000			
合 計			件数	14,689	
			金額	734,450,000	

※平成30年度より、支給回数を月3回から月1回に変更した。

5 健康診査受診率

(単位：人、%)

市町名	平成28年度			平成29年度			平成30年度		
	対象者数	受診者数	受診率	対象者数	受診者数	受診率	対象者数	受診者数	受診率
宇都宮市	45,462	13,283	29.2	47,680	14,314	30.0	49,158	15,067	30.7
足利市	18,197	5,807	31.9	18,811	6,171	32.8	19,422	6,188	31.9
栃木市	19,073	4,480	23.5	19,449	4,803	24.7	19,734	4,852	24.6
佐野市	13,965	2,780	19.9	14,168	2,834	20.0	14,475	3,007	20.8
鹿沼市	11,608	4,451	38.3	11,764	4,114	35.0	11,872	4,487	37.8
日光市	11,823	3,299	27.9	12,123	3,337	27.5	12,212	3,509	28.7
小山市	14,378	4,972	34.6	14,938	5,255	35.2	15,349	5,352	34.9
真岡市	7,453	2,369	31.8	7,560	2,465	32.6	7,690	2,674	34.8
大田原市	8,311	2,176	26.2	8,420	2,228	26.5	8,266	2,136	25.8
矢板市	3,901	1,021	26.2	3,984	1,097	27.5	3,762	1,102	29.3
那須塩原市	11,360	3,336	29.4	11,848	3,623	30.6	12,114	3,991	32.9
さくら市	4,462	1,153	25.8	4,601	1,256	27.3	4,619	1,296	28.1
那須烏山市	4,137	1,919	46.4	4,077	1,708	41.9	3,983	2,025	50.8
下野市	5,597	2,135	38.1	5,816	2,342	40.3	5,780	2,538	43.9
上三川町	2,638	1,199	45.5	2,803	1,274	45.5	2,739	1,340	48.9
益子町	2,559	458	17.9	2,559	515	20.1	2,569	537	20.9
茂木町	2,363	329	13.9	2,321	351	15.1	2,256	306	13.6
市貝町	1,337	340	25.4	1,341	326	24.3	1,319	313	23.7
芳賀町	1,965	498	25.3	1,972	520	26.4	1,892	636	33.6
壬生町	3,929	637	16.2	4,177	679	16.3	4,255	667	15.7
野木町	2,345	356	15.2	2,494	385	15.4	2,586	450	17.4
塩谷町	1,879	713	37.9	1,885	712	37.8	1,874	713	38.0
高根沢町	2,691	358	13.3	2,744	349	12.7	2,810	405	14.4
那須町	3,931	761	19.4	4,064	817	20.1	4,070	908	22.3
那珂川町	2,939	1,409	47.9	2,896	1,394	48.1	2,783	1,295	46.5
合 計	208,303	60,239	28.9	214,495	62,869	29.3	217,589	65,794	30.2

VIII 參考資料

栃木県後期高齢者医療広域連合規約

平成 19 年 1 月 29 日
栃木県指令市町村第 864 号

(広域連合の名称)

第 1 条 この広域連合は、栃木県後期高齢者医療広域連合（以下「広域連合」という。）という。

(広域連合を組織する地方公共団体)

第 2 条 広域連合は、栃木県内の全市町（以下「構成市町」という。）をもって組織する。

(広域連合の区域)

第 3 条 広域連合の区域は、栃木県の区域とする。

(広域連合の処理する事務)

第 4 条 広域連合は、高齢者の医療の確保に関する法律（昭和 57 年法律第 80 号。以下「高齢者医療確保法」という。）に規定する後期高齢者医療制度の事務のうち、次に掲げる事務を処理する。ただし、各号の事務のうち、別表第 1 に定める事務については、構成市町において行う。

- (1) 被保険者の資格の管理に関する事務
- (2) 医療給付に関する事務
- (3) 保険料の賦課に関する事務
- (4) 保健事業に関する事務
- (5) その他後期高齢者医療制度の施行に関する事務

(広域連合の作成する広域計画の項目)

第 5 条 広域連合が作成する広域計画（地方自治法（昭和 22 年法律第 67 号）第 284 条第 3 項の広域計画をいう。以下同じ。）には、次の項目について記載するものとする。

- (1) 後期高齢者医療制度の実施に関連して広域連合及び構成市町が行う事務に関すること。
- (2) 広域計画の期間及び改定に関すること。

(広域連合の事務所の位置)

第 6 条 広域連合の事務所は、宇都宮市内に置く。

(広域連合の議会の組織)

第7条 広域連合の議会の議員(以下「広域連合議員」という。)の定数は、33人とする。

2 広域連合議員は、構成市町の長又は議員により組織する。

(広域連合議員の選挙の方法)

第8条 広域連合議員は、構成市町の長又は議員のうちから、各構成市町の議会において、別表第2に掲げる人数を選挙する。

2 構成市町の議会における選挙については、地方自治法第118条の例による。

(広域連合議員の任期等)

第9条 広域連合議員の任期は、当該構成市町の長又は議員としての任期による。

2 広域連合議員が構成市町の長又は議員でなくなったときは、同時にその職を失う。

3 広域連合の議会の解散があったとき、又は広域連合議員に欠員が生じたときは、前条の規定により、速やかにこれを選挙しなければならない。

(広域連合の議会の議長及び副議長)

第10条 広域連合の議会は、広域連合議員のうちから議長及び副議長1人を選挙しなければならない。

2 議長及び副議長の任期は、広域連合議員の任期による。

(広域連合長等)

第11条 広域連合に、広域連合長、副広域連合長及び会計管理者(以下「広域連合長等」という。)を置く。

2 広域連合長及び副広域連合長は、広域連合議員と兼ねることができない。

(広域連合長等の選任等の方法)

第12条 広域連合長は、構成市町の長のうちから、構成市町の長が投票によりこれを選挙する。

2 前項の選挙は、第15条の選挙管理委員会が定める場所において行うものとする。

3 広域連合長が欠けたときは、速やかにこれを選挙しなければならない。

4 副広域連合長は、構成市町の長のうちから、広域連合長が広域連合の議会の同意を得てこれを選任する。

5 会計管理者は、構成市町の会計管理者のうちから、広域連合長が任命する。

(広域連合長等の任期等)

第13条 広域連合長及び副広域連合長の任期は、構成市町の長としての任期による。

2 会計管理者は、当該構成市町の会計管理者でなくなったときは、同時にその職を失う。
(補助職員)

第14条 第11条に定める者のほか、広域連合に必要な職員を置く。
(選挙管理委員会)

第15条 広域連合に選挙管理委員会を置く。

2 選挙管理委員会は、4人の選挙管理委員をもってこれを組織する。

3 選挙管理委員は、構成市町の選挙権を有する者で、人格が高潔で、政治及び選挙に関し公正な識見を有するもののうちから、広域連合の議会においてこれを選挙する。

4 選挙管理委員の任期は、4年とする。

(監査委員)

第16条 広域連合に監査委員2人を置く。

2 監査委員は、広域連合長が、広域連合の議会の同意を得て、人格が高潔で、地方公共団体の財務管理、事業の経営管理その他行政運営に関し優れた識見を有する者（次項において「識見を有する者」という。）及び広域連合議員のうちから、それぞれ1人を選任する。

3 監査委員の任期は、識見を有する者の中から選任されるものにあつては4年とし、広域連合議員のうちから選任される者にあつては広域連合議員の任期による。ただし、後任者が選任されるまでの間は、その職務を行うことを妨げない。

(広域連合の経費の支弁の方法)

第17条 広域連合の経費は、次に掲げる収入をもって充てる。

- (1) 構成市町の負担金
- (2) 事業収入
- (3) 国及び県の支出金
- (4) その他

2 前項第1号に規定する構成市町の負担金の額は、別表第3により、広域連合の予算において定めるものとする。

(補則)

第18条 この規約の施行に関し必要な事項は、広域連合長が規則で定める。

附 則

(施行期日)

- 1 この規約は、平成19年2月1日から施行する。ただし、第11条から第13条までの規定中会計管理者に関する部分については、平成19年4月1日から施行する。

(経過措置)

- 2 平成20年3月31日までの間は、第4条に規定する事務の準備行為を行うものとする。
- 3 広域連合設立後初めて行う広域連合長の選挙においては、第12条第2項の規定にかかわらず、宇都宮市内において行うものとする。
- 4 広域連合に係る会計事務については、平成19年3月31日までの間は、広域連合長が兼掌する。
- 5 平成19年3月31日までの間は、第14条中「職員」とあるのは、「吏員その他の職員」と読み替えるものとする。
- 6 平成19年度及び平成20年度の構成市町の負担金については、別表第3中「高齢者医療確保法に基づく後期高齢者医療の被保険者割」とあるのは、「老人保健法に基づく老人医療受給対象者割」と読み替えて適用するものとする。

附 則

この規約は、平成19年3月31日から施行する。

附 則

この規約は、平成20年4月1日から施行する。

附 則

この規約は、平成21年3月23日から施行する。

附 則

この規約は、平成22年3月29日から施行する。

附 則

この規約は、平成23年10月1日から施行する。

附 則

この規約は、平成26年4月5日から施行する。

附 則

この規約は、地方自治法第291条の3第1項の規定による栃木県知事の許可のあった日から施行する。

別表第 1（第 4 条関係）

- 被保険者の資格管理に関する申請及び届出の受付
- 被保険者証及び資格証明書の引渡し
- 被保険者証及び資格証明書の返還の受付
- 医療給付に関する申請及び届出の受付並びに証明書の引渡し
- 保険料に関する申請の受付
- 上記事務に付随する事務

別表第 2（第 8 条関係）

市 町 名	人 数
宇都宮市	3 人
足利市 栃木市 佐野市 鹿沼市 小山市 那須塩原市	各 2 人
日光市 真岡市 大田原市 矢板市 さくら市 那須烏山市 下野市 上三川町 益子町 茂木町 市貝町 芳賀町 壬生町 野木町 塩谷町 高根沢町 那須町 那珂川町	各 1 人

別表第 3（第 17 条関係）

○共通経費

	負担割合
均等割	10%
高齢者医療確保法に基づく後期高齢者医療の被保険者割	40%
人口割	50%

○医療給付に要する経費

高齢者医療確保法第 98 条に定める市町の一般会計において負担すべき額

○保険料その他の納付金

高齢者医療確保法第 105 条に定める市町が納付すべき額

市町が徴収した保険料等の実額及び低所得者等の保険料軽減額相当額

○保健事業に要する経費

高齢者医療確保法第 125 条の規定に基づき実施する保健事業において、市町と広域連合が国の補助基準、市町における事業実績等を勘案して定める額に健康診査を受診した者の数を乗じて得た額

栃木県後期高齢者医療広域連合広域計画

第1章 広域計画の概要

1 広域計画の趣旨

栃木県後期高齢者医療広域連合広域計画（以下「広域計画」という。）は、後期高齢者医療制度の運営主体である栃木県後期高齢者医療広域連合（以下「広域連合」という。）が行う事務を総合的かつ計画的に行うため、広域連合及び広域連合を組織する栃木県内全市町（以下「構成市町」という。）が相互に役割を分担し、連絡調整を図りながら処理する事項等について定めるものです。

2 広域計画の項目

広域計画では、栃木県後期高齢者医療広域連合規約第5条の規定に基づき、次の項目について記載します。

- (1) 後期高齢者医療制度の実施に関連して広域連合及び構成市町が行う事務に関すること。
- (2) 広域計画の期間及び改定に関すること。

3 広域計画の構成

広域計画は、基本方針及び基本計画から構成されています。

基本方針とは、広域連合の行政運営の基本となるものです。

基本計画とは、基本方針を受け、栃木県後期高齢者医療広域連合規約第5条に規定されている項目について、具体的な計画を示すものです。

4 広域計画の期間及び改定

広域計画の期間は、平成30（2018）年度から令和5（2023）年度までの6年間とします。

ただし、社会情勢の変化等により見直しの必要があるときは、議会の議決を経て、随時改定を行います。

5 広域計画に基づく運営方針の作成

広域計画に基づき、毎年度当初に、広域連合が当該年度に取り組むべき事項について、栃木県後期高齢者医療広域連合運営方針を作成します。

第2章 基本方針

広域連合は、構成市町と連絡調整を図り、被保険者の意向や利便性に十分配慮しながら、広域連合のスケールメリットを活かすことで、健全かつ円滑な行政運営を進めていきます。

1 効率的・効果的な事業運営

広域連合と構成市町との事務分担及び密接な連携のもとに、随時事務処理を見直し、効果的・効率的な事業運営を進めます。

また、構成市町からの計画的な職員派遣によって、安定した事務執行体制を確保し、法令に基づく適切な事務処理を行っていきます。

2 医療費適正化の推進と保健事業の実施

後期高齢者が必要な医療サービスを受けられるよう適切な制度の周知を行うとともに、引き続き医療費の伸びが予想される中で、医療費適正化の取組を推進します。

また、被保険者の健康の保持増進を図るため、効果的・効率的な保健事業に取り組みます。

3 財政の安定化

医療給付に必要な費用を的確に見込み、被保険者の負担に配慮しながら適切な保険料率を設定するなど、必要な財源の確保に努め、安定的な財政運営を行います。

特に、保険料の確保については、構成市町と連携し、引き続き収納対策に取り組みます。

第3章 基本計画

後期高齢者医療制度の健全かつ円滑な運営を図るため、広域連合が行う事務と構成市町が行う事務を次のとおりとし、それぞれが密接に連携することで、効率的に事務を進めていきます。

1 広域連合が行う事務

(1) 被保険者の資格の管理に関する事務

被保険者台帳等により被保険者資格情報を管理し、被保険者資格の認定（取得及び喪失の確認、65歳以上75歳未満で一定の障がいのある方に対する被保険者認

定)、被保険者証及び資格証明書の交付決定等を行います。

(2) 医療給付に関する事務

次に掲げる後期高齢者医療給付の審査及び支払を行います。

- ア 療養の給付並びに入院時食事療養費、入院時生活療養費、保険外併用療養費、療養費、訪問看護療養費、特別療養費及び移送費の支給
- イ 高額療養費及び高額介護合算療養費の支給
- ウ 葬祭費の支給

(3) 保険料の賦課に関する事務

構成市町から提供を受けた課税情報等をもとに、保険料率の決定、保険料の賦課決定並びに保険料の減免及び徴収猶予の決定を行います。

(4) 医療費適正化に関する事務

レセプト点検等の審査事務、第三者行為求償事務を行うとともに、医療費通知、ジェネリック医薬品の使用促進等の取組を行います。

(5) 保健事業に関する事務

栃木県後期高齢者医療広域連合保健事業実施計画（以下「保健事業実施計画」という。）に基づき、構成市町と緊密に連携して保健事業を行います。

(6) その他後期高齢者医療制度の施行に関する事務

構成市町と緊密に連携し、後期高齢者医療制度に関する広報、相談・問合せの対応等を行います。

また、後期高齢者医療広域連合電算処理システム等により、構成市町と情報の共有化を図るとともに、特定個人情報の適切な管理を行います。

2 構成市町が行う事務

(1) 保険料の徴収に関する事務

後期高齢者医療制度に係る保険料の徴収及び滞納整理を行います。

(2) 医療費適正化に関する事務

第三者行為による傷病届の受付を行うとともに、広域連合が行うジェネリック医薬品の使用促進等の取組について、広域連合と連携して取り組みます。

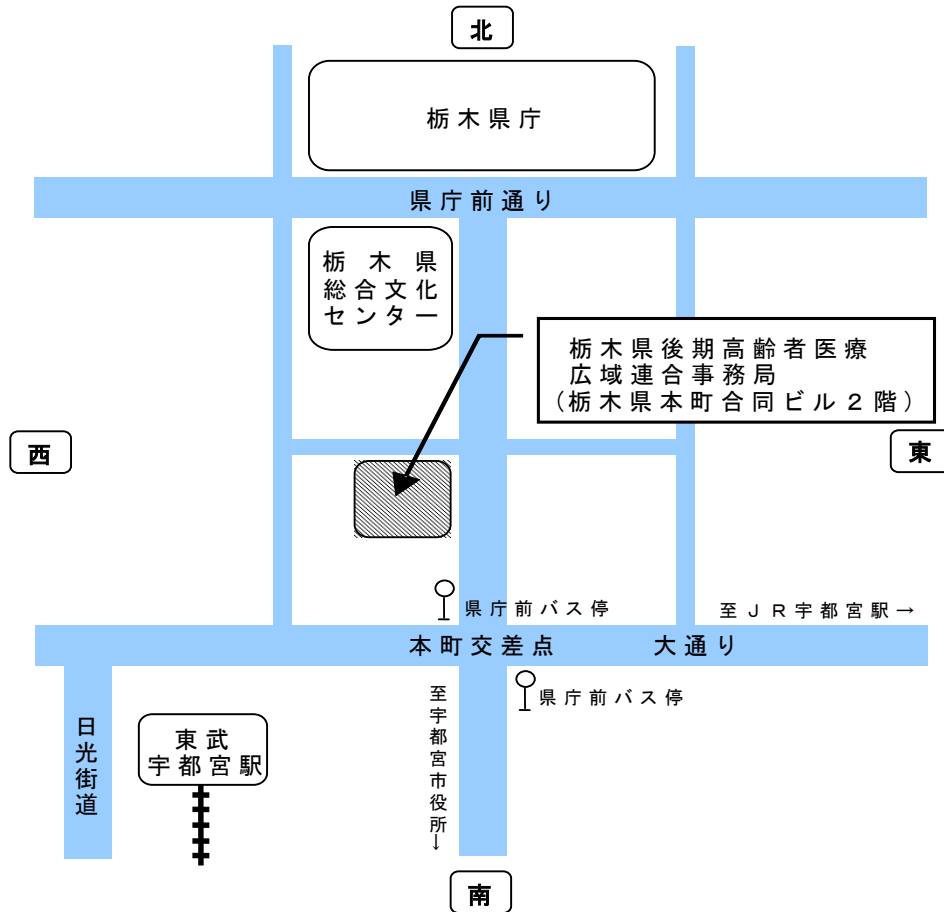
(3) 保健事業に関する事務

保健事業実施計画に基づき、広域連合と緊密に連携して保健事業を行います。

(4) 被保険者の利便性に配慮した事務

- ア 被保険者の資格管理に関する申請及び届出の受付
- イ 被保険者証及び資格証明書の引渡し
- ウ 被保険者証及び資格証明書の返還の受付
- エ 医療給付に関する申請及び届出の受付並びに証明書の引渡し
- オ 保険料に関する申請の受付
- カ 上記事務に付随する事務

【事務所の所在地】



平成30年度栃木県後期高齢者医療広域連合年報
令和元年10月発行

発行 栃木県後期高齢者医療広域連合
〒320-0033
栃木県宇都宮市本町3番9号
栃木県本町合同ビル2階
電話番号 028-627-6805
FAX番号 028-627-6809
E-mail info@kouikirengo-tochigi.jp