

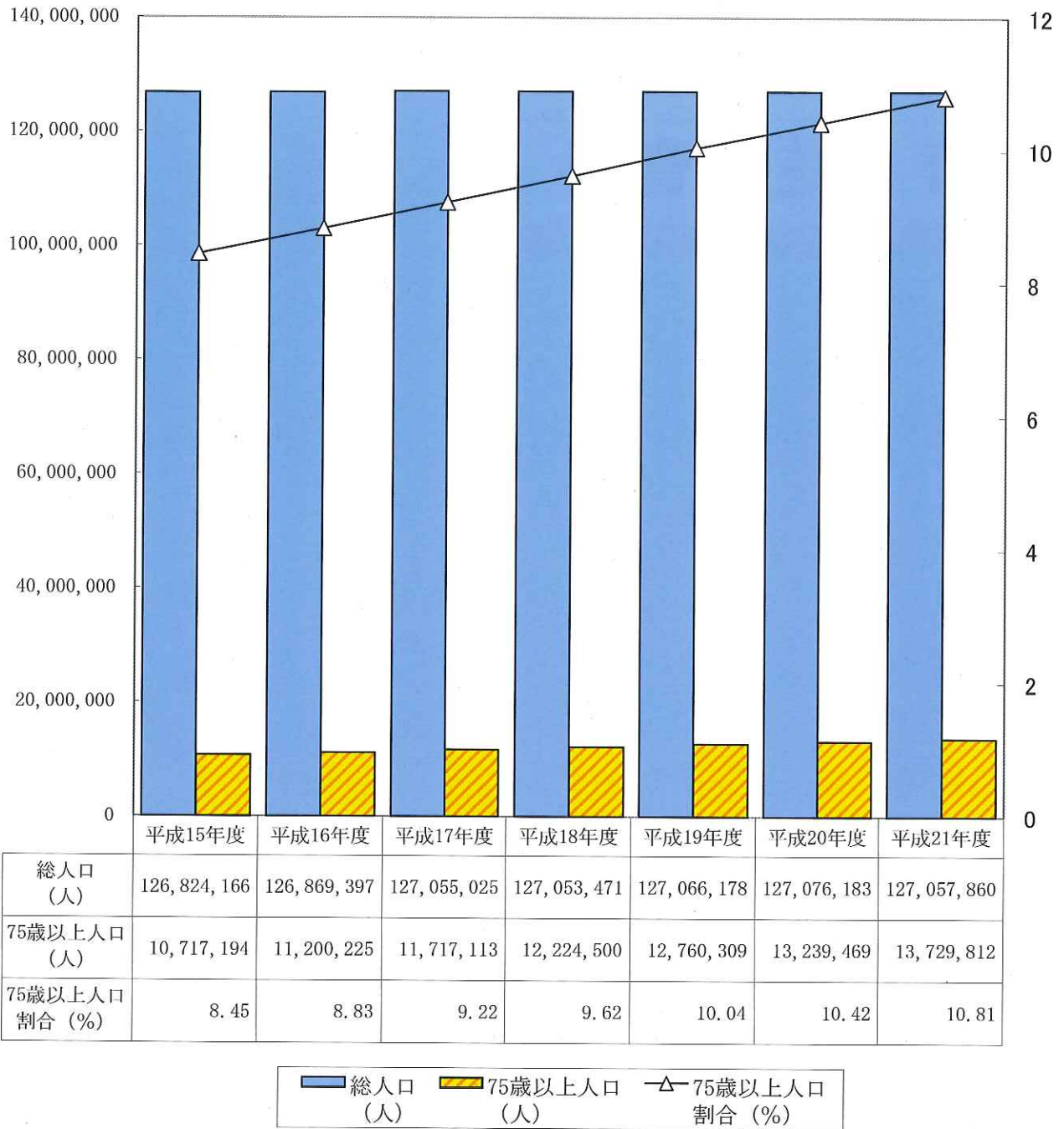
III 統計資料

1 資格関係

(1) 全国人口

(人)

(%)

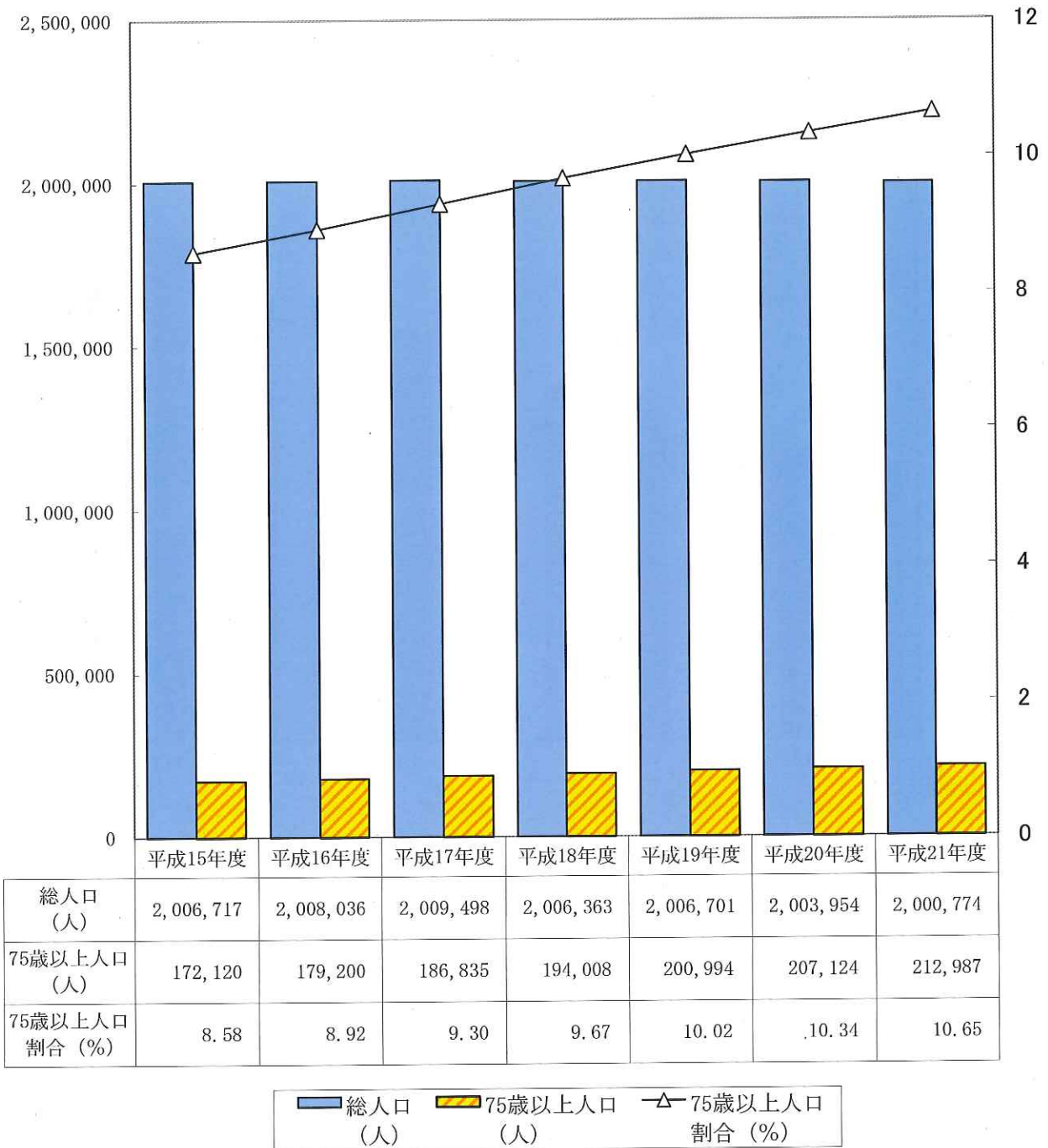


総務省自治行政局 「住民基本台帳人口要覧（毎年3月31日現在）」より

(2) 栃木県人口

(人)

(%)

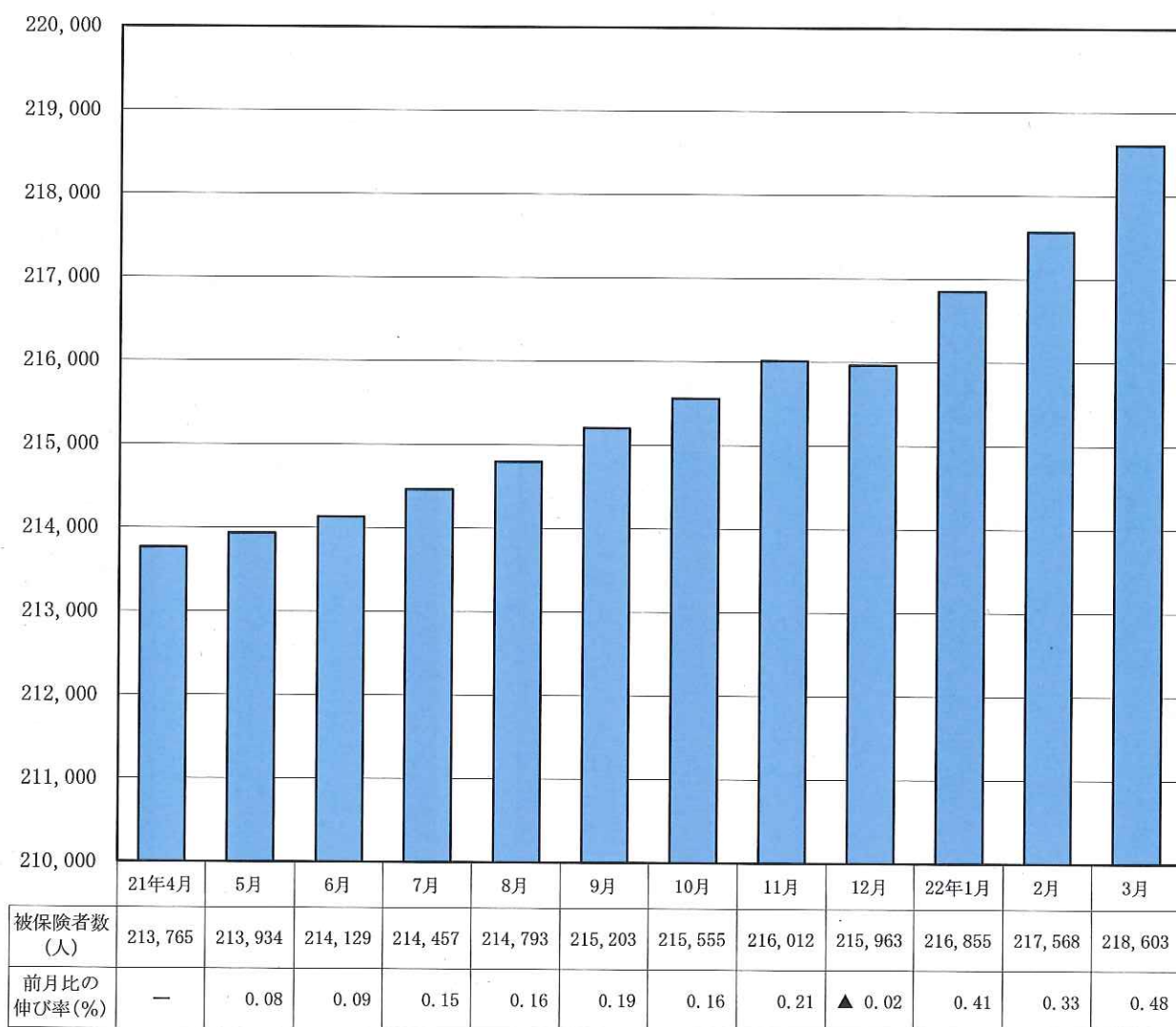


「住民基本台帳に基づく栃木県の人口（毎年3月31日現在）」より

<http://www.pref.tochigi.lg.jp/pref/shichouson/sonota/1184030337910.html>

(3) 後期高齢者医療被保険者数(平成21年4月～平成22年3月)

(人)



※被保険者数は、各月末現在

(4) 市町別後期高齢者医療被保険者数 (平成22年3月31日現在)

(単位:人)

市町	被保険者数			65歳以上75歳未満被保険者数 (再掲)		
	男	女	合計	男	女	合計
宇都宮市	17,260	27,867	45,127	986	803	1,789
足利市	7,153	11,785	18,938	418	366	784
栃木市	6,547	10,720	17,267	363	283	646
佐野市	5,786	9,571	15,357	342	258	600
鹿沼市	4,826	7,827	12,653	236	186	422
日光市	4,899	8,189	13,088	235	215	450
小山市	5,478	8,511	13,989	363	242	605
真岡市	3,200	5,131	8,331	171	125	296
大田原市	3,453	5,645	9,098	183	129	312
矢板市	1,563	2,529	4,092	87	50	137
那須塩原市	4,116	6,645	10,761	238	222	460
さくら市	1,730	2,939	4,669	118	107	225
那須烏山市	1,816	2,974	4,790	77	56	133
下野市	2,158	3,368	5,526	133	99	232
上三川町	1,076	1,652	2,728	71	53	124
西方町	339	625	964	12	15	27
益子町	1,100	1,824	2,924	61	57	118
茂木町	1,180	1,856	3,036	30	20	50
市貝町	598	960	1,558	24	18	42
芳賀町	883	1,431	2,314	43	28	71
壬生町	1,583	2,466	4,049	91	82	173
野木町	912	1,441	2,353	47	33	80
岩舟町	909	1,433	2,342	55	41	96
塩谷町	734	1,327	2,061	24	23	47
高根沢町	1,158	2,037	3,195	38	37	75
那須町	1,506	2,483	3,989	81	72	153
那珂川町	1,334	2,070	3,404	48	42	90
合 計	83,297	135,306	218,603	4,575	3,662	8,237

(5) 被保険者の構成状況 平成21年度

(単位：人)

		4月	5月	6月	7月	8月	9月	10月		
被 保 険 者 数	65歳～69歳	本月末現在	4,092	4,057	4,062	4,038	4,011	4,005	3,975	
		(再掲)	現役並み	155	153	154	155	121	121	120
			低所得Ⅰ	738	730	728	729	740	746	745
			低所得Ⅱ	833	828	830	818	895	883	864
	70歳～74歳	本月末現在	4,638	4,628	4,616	4,592	4,585	4,583	4,565	
		(再掲)	現役並み	179	181	181	180	140	138	139
			低所得Ⅰ	821	820	816	811	843	848	843
			低所得Ⅱ	1,057	1,062	1,065	1,070	1,133	1,134	1,134
	75歳～79歳	本月末現在	85,878	85,869	85,860	85,977	85,914	85,902	85,890	
		(再掲)	現役並み	6,151	6,147	6,161	6,198	5,731	5,715	5,723
			低所得Ⅰ	8,404	8,408	8,381	8,405	8,668	8,673	8,673
			低所得Ⅱ	13,691	13,714	13,718	13,737	13,852	13,843	13,883
	80歳～84歳	本月末現在	66,139	66,306	66,404	66,449	66,574	66,674	66,774	
		(再掲)	現役並み	4,276	4,301	4,314	4,331	4,081	4,074	4,089
			低所得Ⅰ	8,701	8,705	8,742	8,685	8,899	8,876	8,876
			低所得Ⅱ	8,606	8,669	8,714	8,799	8,965	8,984	8,986
	85歳～89歳	本月末現在	35,022	35,034	35,146	35,312	35,611	35,930	36,188	
		(再掲)	現役並み	1,531	1,535	1,535	1,561	1,516	1,528	1,543
			低所得Ⅰ	6,687	6,722	6,733	6,765	6,950	7,031	7,095
			低所得Ⅱ	3,989	3,969	3,994	4,001	4,171	4,192	4,215
90歳～94歳	本月末現在	13,857	13,896	13,893	13,913	13,885	13,869	13,853		
	(再掲)	現役並み	413	420	422	419	401	391	397	
		低所得Ⅰ	2,970	2,978	3,005	3,011	3,059	3,081	3,092	
		低所得Ⅱ	1,783	1,797	1,777	1,772	1,788	1,771	1,750	
95歳～99歳	本月末現在	3,696	3,689	3,691	3,723	3,757	3,762	3,829		
	(再掲)	現役並み	114	114	111	112	113	115	113	
		低所得Ⅰ	939	939	943	958	976	963	982	
		低所得Ⅱ	485	479	478	487	527	530	542	
100歳～	本月末現在	443	455	457	453	456	478	481		
	(再掲)	現役並み	17	17	18	19	13	14	14	
		低所得Ⅰ	155	160	159	156	163	169	167	
		低所得Ⅱ	50	53	56	56	49	54	54	
計	本月末現在	213,765	213,934	214,129	214,457	214,793	215,203	215,555		
	(再掲)	現役並み	12,836	12,868	12,896	12,975	12,116	12,096	12,138	
		低所得Ⅰ	29,415	29,462	29,507	29,520	30,298	30,387	30,473	
		低所得Ⅱ	30,494	30,571	30,632	30,740	31,380	31,391	31,428	
(再掲) 被扶養者 であった 被保険者数	本月末現在	39,677	39,587	39,587	39,551	39,505	39,512	39,458		
	現役並み	498	505	506	507	448	447	446		
	低所得Ⅰ	3,660	3,658	3,676	3,687	3,782	3,806	3,805		
	低所得Ⅱ	2,479	2,497	2,498	2,500	2,567	2,595	2,608		

(単位：人)

		11月	12月	1月	2月	3月	平均	
被 保 者 数	65歳～69歳	本月末現在	3,931	3,902	3,843	3,806	3,793	3,960
	(再掲)	現役並み	121	120	123	120	119	132
		低所得Ⅰ	727	729	718	717	724	731
		低所得Ⅱ	849	840	826	813	807	841
	70歳～74歳	本月末現在	4,553	4,518	4,487	4,483	4,444	4,558
	(再掲)	現役並み	138	137	138	140	141	153
		低所得Ⅰ	838	833	823	815	801	826
		低所得Ⅱ	1,131	1,126	1,128	1,126	1,113	1,107
	75歳～79歳	本月末現在	85,914	85,897	86,209	86,365	86,404	86,007
	(再掲)	現役並み	5,738	5,763	5,806	5,824	5,853	5,901
		低所得Ⅰ	8,671	8,682	8,730	8,731	8,704	8,594
		低所得Ⅱ	13,914	13,924	13,980	14,070	14,135	13,872
	80歳～84歳	本月末現在	66,873	66,840	66,926	67,071	67,307	66,695
	(再掲)	現役並み	4,124	4,145	4,184	4,210	4,234	4,197
		低所得Ⅰ	8,864	8,853	8,807	8,782	8,777	8,797
		低所得Ⅱ	9,019	9,037	9,118	9,180	9,265	8,945
	85歳～89歳	本月末現在	36,474	36,532	36,910	37,209	37,646	36,085
	(再掲)	現役並み	1,576	1,578	1,589	1,599	1,626	1,560
		低所得Ⅰ	7,157	7,176	7,175	7,268	7,318	7,006
		低所得Ⅱ	4,242	4,233	4,273	4,306	4,353	4,162
90歳～94歳	本月末現在	13,888	13,909	14,058	14,172	14,447	13,970	
(再掲)	現役並み	394	399	404	413	427	408	
	低所得Ⅰ	3,093	3,106	3,179	3,206	3,300	3,090	
	低所得Ⅱ	1,746	1,738	1,753	1,756	1,765	1,766	
95歳～99歳	本月末現在	3,895	3,880	3,923	3,971	4,057	3,823	
(再掲)	現役並み	120	120	121	126	124	117	
	低所得Ⅰ	989	988	999	1,014	1,040	978	
	低所得Ⅱ	548	546	538	551	568	523	
100歳～	本月末現在	484	485	499	491	505	474	
(再掲)	現役並み	14	14	13	14	16	15	
	低所得Ⅰ	165	166	173	172	174	165	
	低所得Ⅱ	55	55	59	59	61	55	
計	本月末現在	216,012	215,963	216,855	217,568	218,603	215,570	
(再掲)	現役並み	12,225	12,276	12,378	12,446	12,540	12,483	
	低所得Ⅰ	30,504	30,533	30,604	30,705	30,838	30,187	
	低所得Ⅱ	31,504	31,499	31,675	31,861	32,067	31,270	
(再掲) 被扶養者 であった 被保険者数	本月末現在	39,414	39,369	39,239	39,266	39,285	39,454	
	現役並み	448	445	447	443	444	465	
	低所得Ⅰ	3,817	3,824	3,821	3,858	3,894	3,774	
	低所得Ⅱ	2,618	2,619	2,625	2,641	2,653	2,575	

(6) 被保険者の異動状況 (増減)

平成21年度

(単位：人)

		4月	5月	6月	7月	8月	9月	
被保険者増減内訳	当月中増	転入	68	54	57	57	41	48
		生保廃止	12	7	7	12	6	5
		年齢到達	1,277	1,173	1,048	1,201	1,300	1,315
		その他	92	79	94	68	65	75
		計	1,449	1,313	1,206	1,338	1,412	1,443
	当月中減	転出	57	60	55	42	41	34
		生保開始	16	14	10	19	14	26
		死亡	1,031	1,033	927	929	1,004	959
		その他	46	37	19	20	17	14
		計	1,150	1,144	1,011	1,010	1,076	1,033
増減		299	169	195	328	336	410	
被保険者数		213,765	213,934	214,129	214,457	214,793	215,203	

(単位：人)

		10月	11月	12月	1月	2月	3月	計	
被保険者増減内訳	当月中増	転入	56	49	51	48	44	72	645
		生保廃止	2	4	14	6	8	14	97
		年齢到達	1,396	1,489	1,192	2,231	1,788	2,129	17,539
		その他	83	65	84	74	85	152	1,016
		計	1,537	1,607	1,341	2,359	1,925	2,367	19,297
	当月中減	転出	49	43	52	33	55	51	572
		生保開始	18	25	18	38	28	19	245
		死亡	1,084	1,059	1,298	1,374	1,104	1,188	12,990
		その他	34	23	22	22	25	74	353
		計	1,185	1,150	1,390	1,467	1,212	1,332	14,160
増減		352	457	▲ 49	892	713	1,035	5,137	
被保険者数		215,555	216,012	215,963	216,855	217,568	218,603		